

Создано: 28.11.2025 в 18:39

Обновлено: 07.12.2025 в 11:55

**Ростовская область, Ростов-на-Дону, 2-я
Краснодарская улица, 169Бс2**

4 800 000 ₽

Ростовская область, Ростов-на-Дону, 2-я Краснодарская
улица, 169Бс2

Округ

[Ростов-на-Дону, Советский район](#)

Улица

[улица 2-я Краснодарская](#)

Квартира

Количество комнат

1

Высота потолков

2.75 м

Площадь кухни

12 м²

Общая площадь

36 м²

Этаж

12/26

Детали объекта

Тип сделки

Продам

Раздел

[Квартиры](#)

Ремонт

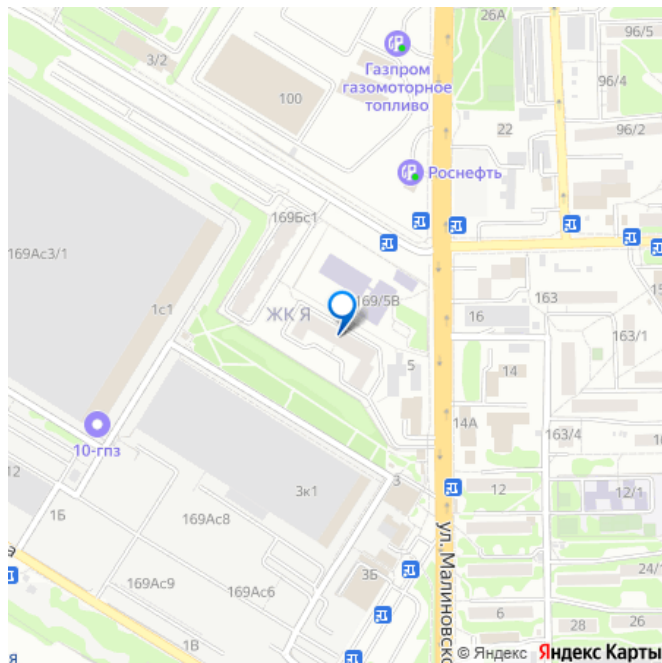
евро

<https://rnd.move.ru/objects/9286980620>

**Данила Сергеевич Могила, Этажи
Ростов-на-Дону**

79198816691

для заметок



Квартира в новостройке

да

Год сдачи

4 квартал 2021 г.

Покупка в ипотеку

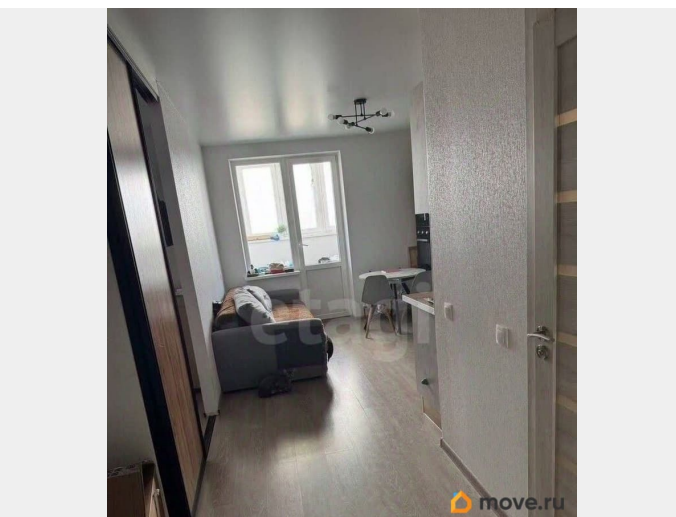
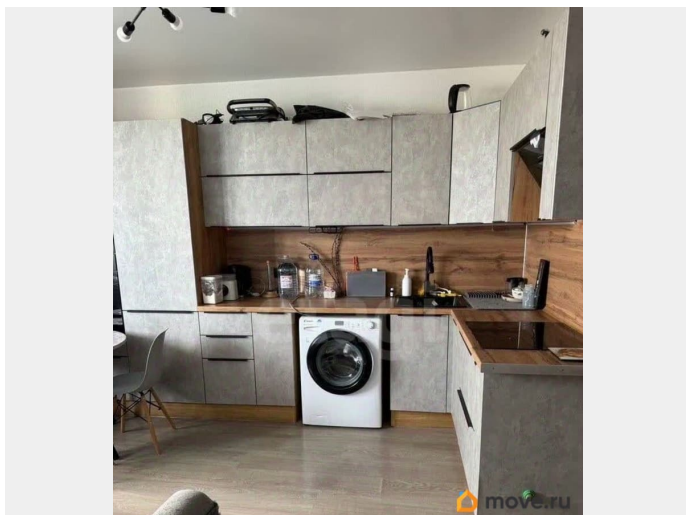
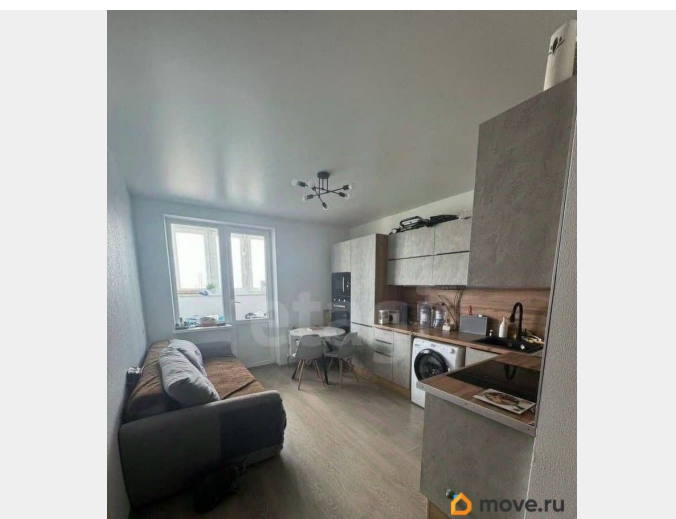
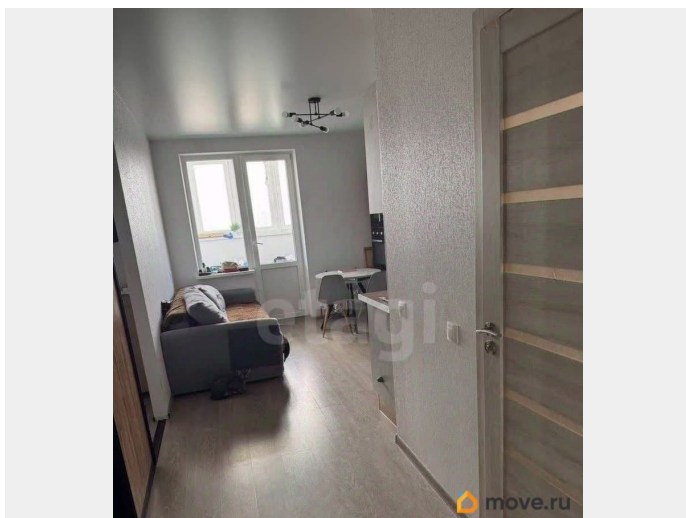
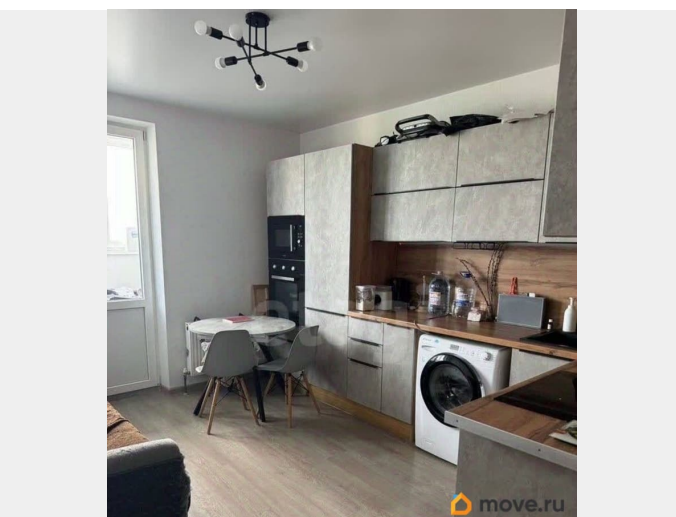
да

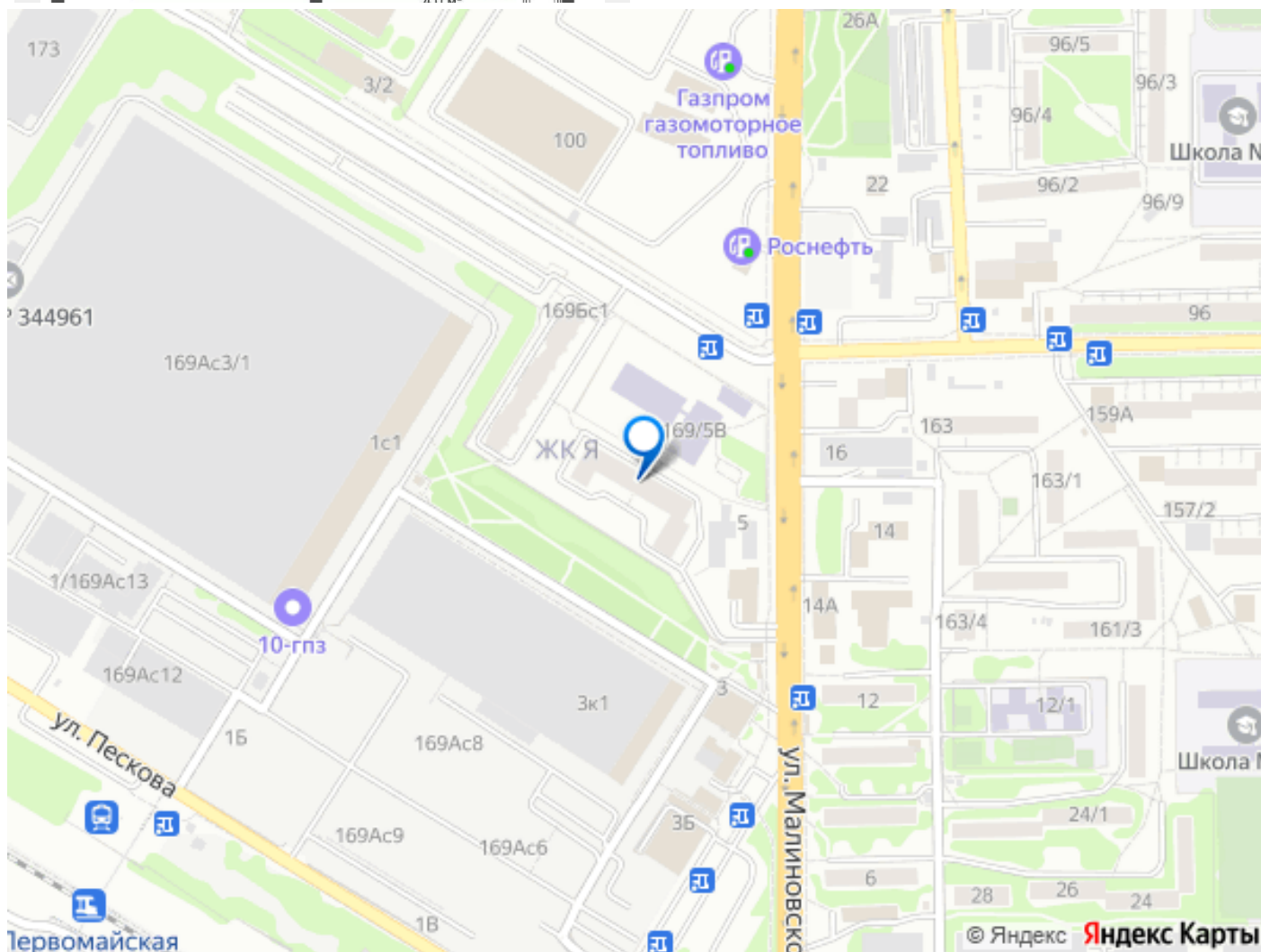
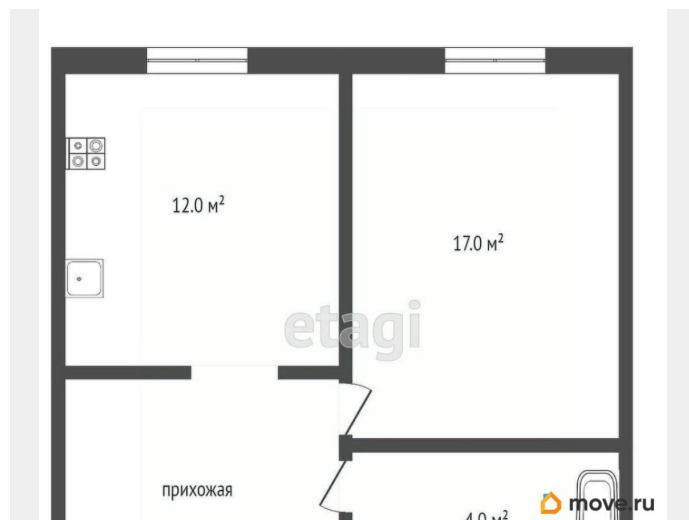
возможна ипотека, лифт

Описание

Просторная однокомнатная квартира площадью 36 кв. м расположена на 12 этаже, что гарантирует обилие естественного света и панорамный вид из окон. Объект передается в отличном состоянии с полной меблировкой и встроенной бытовой техникой, что позволяет заселиться сразу после оформления сделки. Планировка отличается продуманностью и эффективным зонированием, создавая комфортное жилое пространство для одного человека или пары. Жилой комплекс имеет закрытую охраняемую территорию, обеспечивая безопасность и приватность для жильцов. Во дворе оборудованы три современных детских площадки для разных возрастных групп, а также специальная мангальная зона для отдыха. Транспортная доступность и развитая инфраструктура района включают в себя удобные выезды на основные магистрали, остановки общественного транспорта в шаговой доступности, супермаркеты, аптеки и другие объекты первой необходимости. Квартира реализуется напрямую от собственника, возможен любой удобный для покупателя вид расчетов, включая ипотечное кредитование и торговые операции. Дополнительно оплачивается комиссия с

покупателя. Код пользователя: 190408 Номер
в базе: 10498862





Move.ru - вся недвижимость России