

🕒 Создано: 12.09.2025 в 18:26

Обновлено: 12.10.2025 в 12:25

<https://rnd.move.ru/objects/9284934644>

**Собственник**

**79885750553**

**Ростовская область, Ростов-на-Дону,  
улица Скачкова, 54**

**5 100 000 ₽**

Ростовская область, Ростов-на-Дону, улица Скачкова, 54

Округ

[Ростов-на-Дону, Железнодорожный район](#)

Улица

[улица Скачкова](#)

## Квартира

Количество комнат

1

Высота потолков

3 м

Жилая площадь

21 м<sup>2</sup>

Площадь кухни

9 м<sup>2</sup>

Общая площадь

38 м<sup>2</sup>

Этаж

7/17

## Детали объекта

Тип сделки

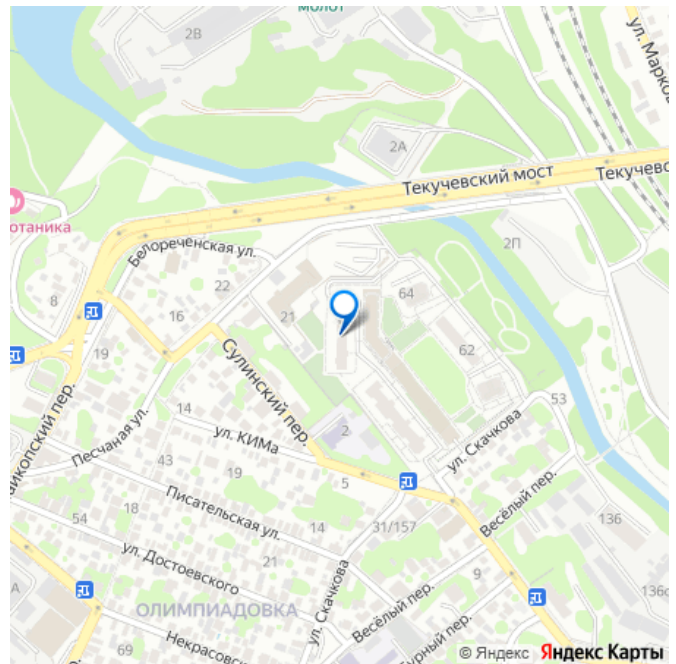
Продам

Раздел

[Квартиры](#)

Тип балкона

для заметок



лоджия

Тип санузла

совмещенный

Вид из окна

во двор

Ремонт

евро

Покупка в ипотеку

да

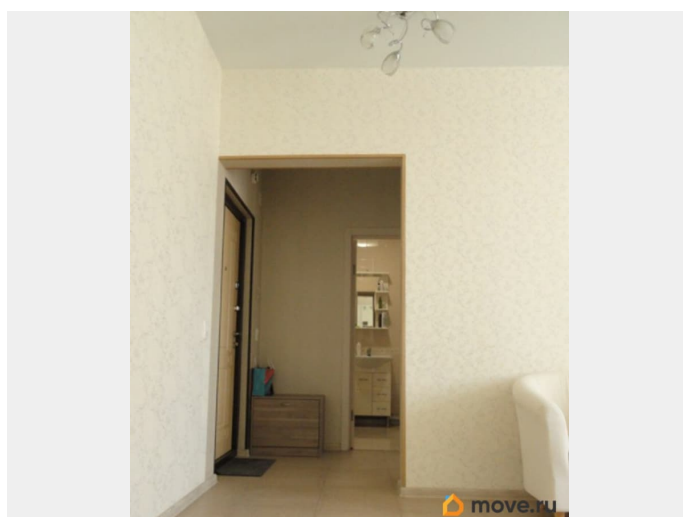
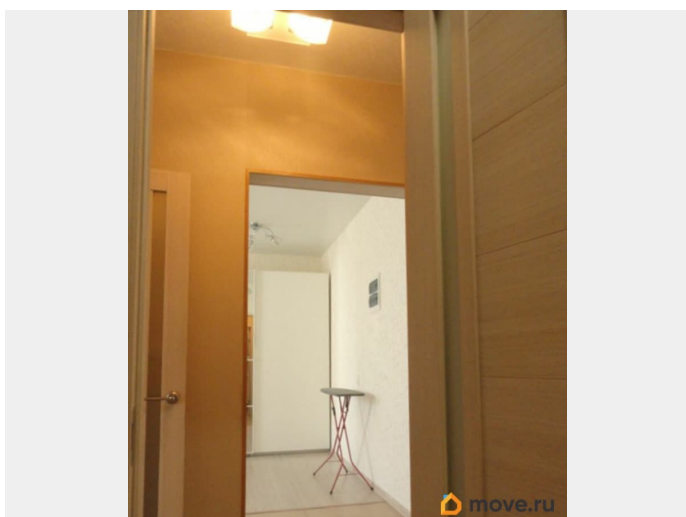
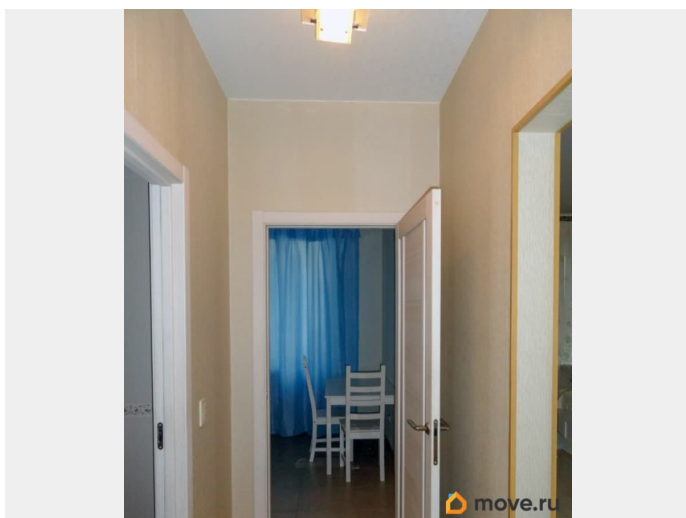
возможна ипотека, лифт, парковка

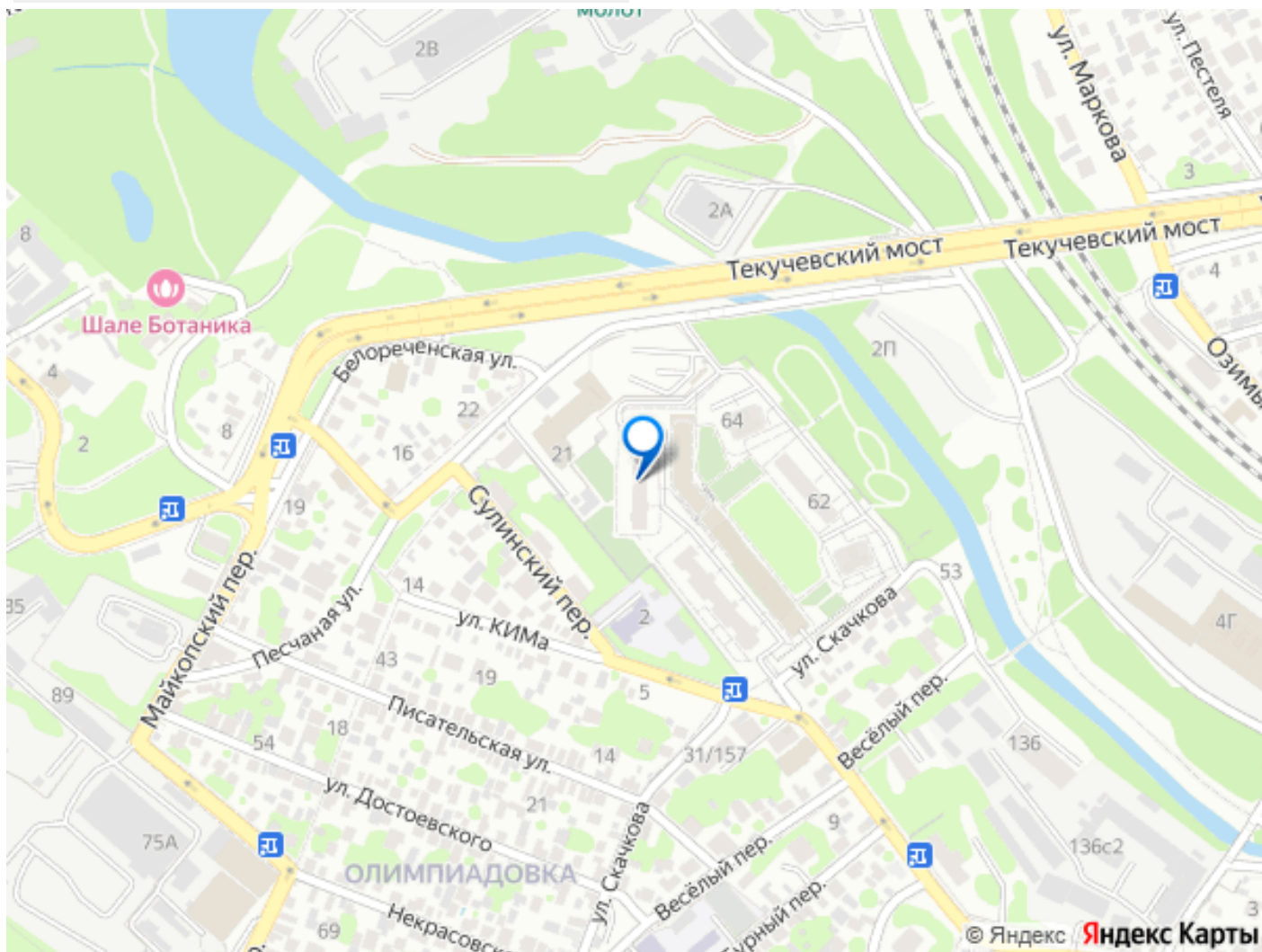
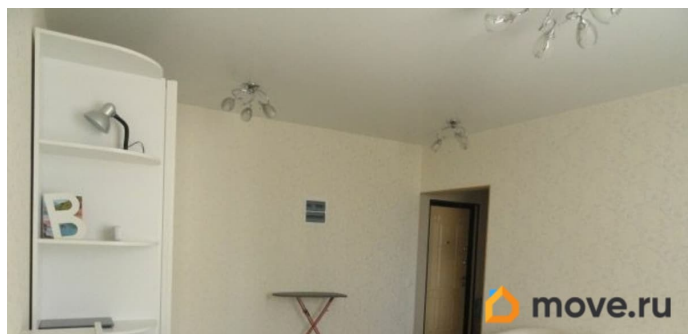
## Описание

Продается светлая и теплая (не угловая) квартира с видом из окна на центр города, этаж 7/17, площадь: кухня 9 кв.м, увеличенная планировка гостиной-спальни 21 кв.м. Квартира в новом доме, в шаговой доступности от центра города и 3х вокзалов в окружении парков. Квартира от собственника/не агентство, в собственности более 5 лет/ 1 собственник, без обременений, при продаже будет указана полная стоимость в договоре. Документы готовы к продаже, быстрый выход на сделку. Район - Железнодорожный (самый зеленым и экологичный в городе, граничит с центром/Ленинским р-ном). До центра и 3х вокзалов (автовокзал, пригородный, главный железнодорожный) можно добраться на а/м за 5-10 мин./ или 30 мин. ходьбы. ЖК сдан в эксплуатацию в 2015 г., квартира приобреталась у застройщика (ремонт не от застройщика), в аренду не сдавалась. ЖК находится в окружении малонаселенного частного сектора и территории Ботанического сада ЮФУ. Близость к центру города (5-10 мин. на а/м) и к природе

одновременно (ЖК построен в приграничной зоне с ул. Текучева/в 10 мин. ходьбы, а Ботанический сад ЮФУ - самая крупная экологическая природная зона в городе, площадь - 160 га). Дом находится на возвышенности, 2я линия от р. Темерник. В доме установлено видеонаблюдение, есть консьерж, чистый подъезд, 2 лифта Otis. Жилая комната имеет прямоугольную форму планировки, выделены 3 зоны освещения, мебель Икеа/двойной зеркальный шкаф-купе. Кухня увеличена за счет коридора (не является перепланировкой) и имеет выход на лоджию, кухонный гарнитур Икеа с бытовой техникой Electrolux. В ванной установлены: бойлер для нагревания воды (Haier), ванна с антискользящим покрытием и ручками (Smavit). Напольное покрытие в коридоре, на кухне, на лоджии, в ванной - плитка (уровень пола на лоджии приподнят), в жилой комнате - ламинат. На территории ЖК есть двухуровневая подземная/наземная автостоянки, детские/спортивные площадки, благоустроенная набережная с выходом к р. Темерник и зоной барбекю (мангальная зона), магазины Фасоль и Апекс (режим работы с 7 до 23), Ozon, WB, стоматология, медицинская частная клиника (открыта в 2025 г.), салон красоты, дом быта (ателье, ремонт обуви и др.), шиномонтажная мастерская, детский центр, арт-студия и др. В 5 мин. ходьбы от дома находятся Пятерочка, Фасоль и Апекс, а в 10 мин. ходьбы Магнит, 3 аптеки, пекарня-кондитерская, фотоуслуги, Красное и Белое, гастроном, канцтовары, СДЭК и др. В шаговой доступности от ЖК расположены - д/сад (5 мин.), школа (5 мин.), детская поликлиника (построена в 2021 г.)/поликлиника (20 мин.), а в 5-10 мин. на а/м - ДКБ РЖД-Медицина. В 10-15 мин. ходьбы находятся для отдыха и спорта:

Ботанический сад ЮФУ ; парки Собино, Дмитровский, Пионерский (все парки после реконструкций в 2021-2024 г.), СПА-клуб City Greek с бассейнами, гидромассажем, саунами, школа спортивно-бальных танцев Forum, фитнес-клуб GeleZo. Выезд за город/ТРЦ МегаМаг, гипермаркет Ашан/ М4 «Дон»- около 10-15 мин. на а/м, удобная транспортная доступность (автобусы, трамваи)





Move.ru - вся недвижимость России