

Агент

**790000000000**

Создано: 19.03.2025 в 11:00

Обновлено: 26.11.2025 в 17:03

**Ростовская область, Ростов-на-Дону,  
улица Ерёменко**

**3 900 000 ₽**

Ростовская область, Ростов-на-Дону, улица Ерёменко

Округ

[Ростов-на-Дону, Советский район](#)

Улица

[улица Еременко](#)

**Квартира**

Количество комнат

1

Общая площадь

38 м<sup>2</sup>

Этаж

9/20

**Детали объекта**

Тип сделки

Продам

Раздел

[Квартиры](#)

Тип санузла

совмещенный

Вид из окна

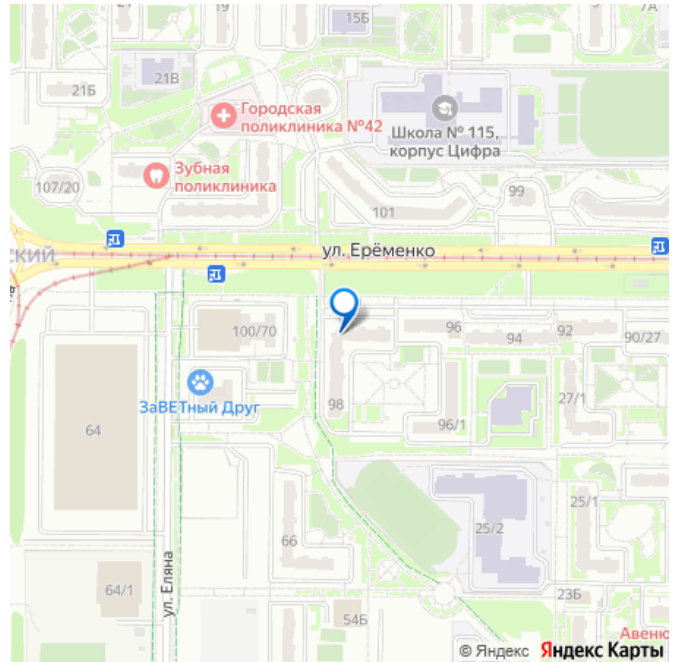
во двор

Ремонт

евро

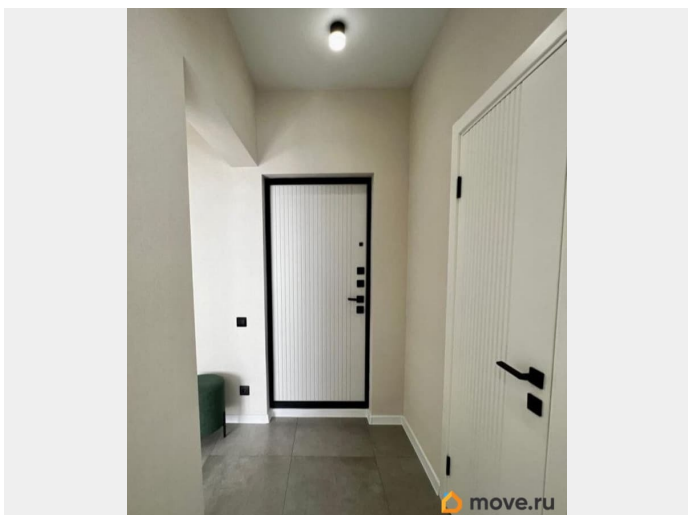
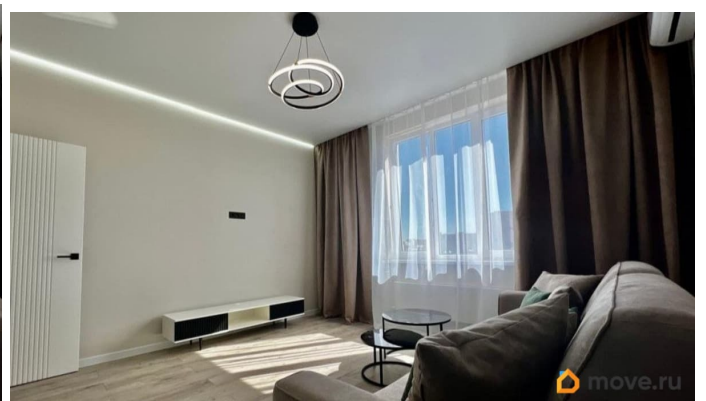
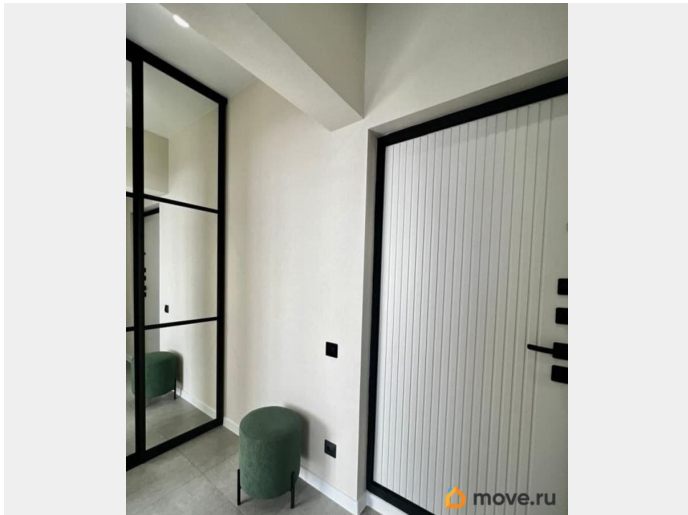
лифт

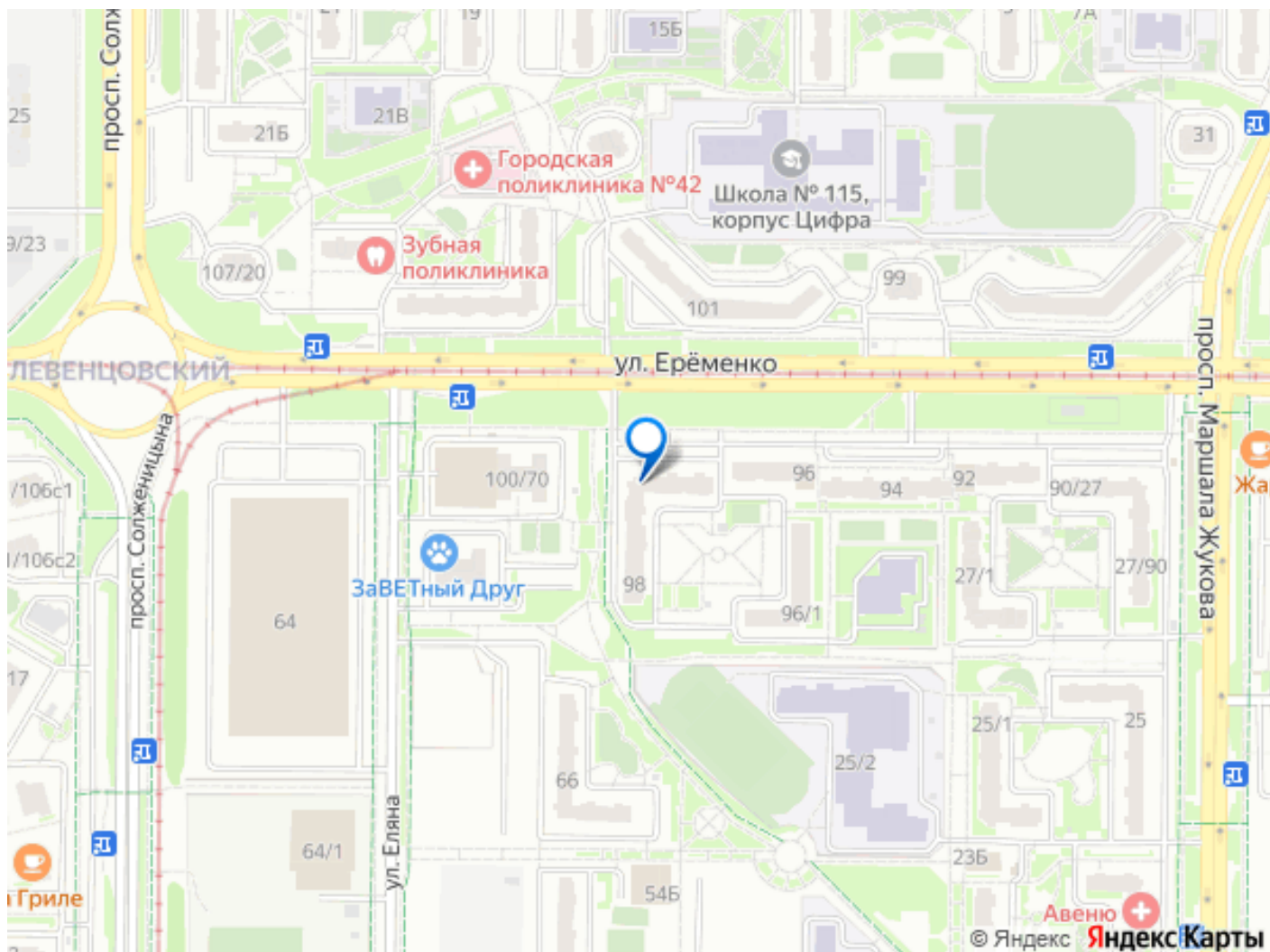
для заметок



## Описание

Продаётся уютная однокомнатная квартира площадью 38 квадратных метров на девятом этаже двадцатиэтажного панельного дома, построенного в 2016 году. Дом расположен в живописном районе Ростова-на-Дону, на улице Ерёменко, 98. Из окон открывается прекрасный вид на тихий двор, где расположены детская и спортивная площадки – идеальное место для отдыха и занятий спортом всей семьёй. Для вашего комфорта во дворе предусмотрена охраняемая парковка. Квартира после качественного евро ремонта, что позволит новым владельцам сразу заехать и наслаждаться уютом и комфортом без дополнительных вложений. Наличие совмещенного санузла добавляет удобства в повседневное использование пространства. Также имеется балкон, который можно обустроить под зону отдыха или небольшой зелёный уголок. Безопасность жителей обеспечивается наличием консьержа и кодовой двери. Это гарантирует спокойствие и защиту от посторонних. Расположение дома предоставляет доступ ко всем необходимым объектам инфраструктуры: рядом находятся школы, детские сады, торговые центры, парк и фитнес-залы. Также в шаговой доступности расположены продуктовый супермаркет «Апекс плюс», аптека «Магнит Аптека», а также кафе и рестораны, такие как «Суши Wok». Это отличный вариант для тех, кто ценит комфорт, безопасность и качество жизни. Приглашаю вас ознакомиться с этой замечательной квартирой лично и убедиться во всех её преимуществах!





Move.ru - вся недвижимость России