

🕒 Создано: 11.11.2025 в 17:22

🔄 Обновлено: 27.11.2025 в 17:46

Агент

**79000000000**

**Ростовская область, Ростов-на-Дону,**

**Мачтовая улица**

**4 100 000 ₺**

Ростовская область, Ростов-на-Дону, Мачтовая улица

Округ

[Ростов-на-Дону, Железнодорожный район](#)

Улица

[улица Мачтовая](#)

**Квартира**

Количество комнат

1

Жилая площадь

18.6 м<sup>2</sup>

Площадь кухни

14.4 м<sup>2</sup>

Общая площадь

41.8 м<sup>2</sup>

Этаж

4/4

**Детали объекта**

Тип сделки

Продам

Раздел

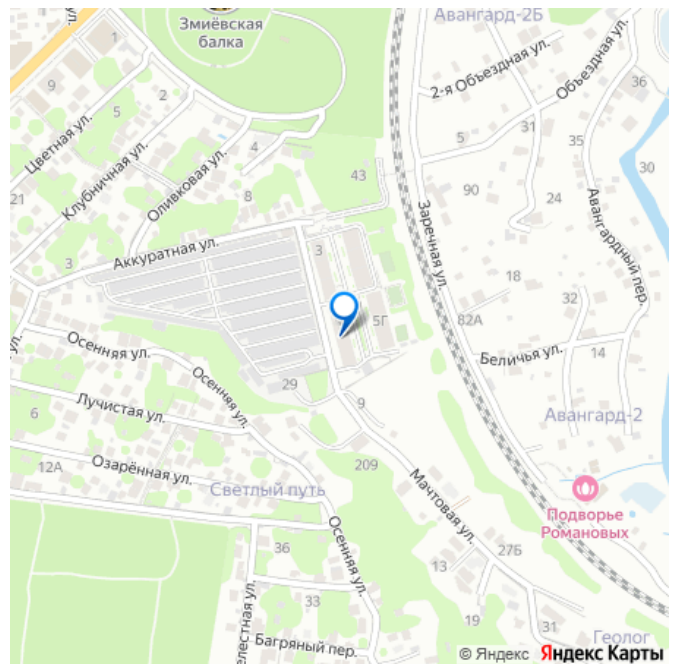
[Квартиры](#)

Тип санузла

совмещенный

Вид из окна

для заметок

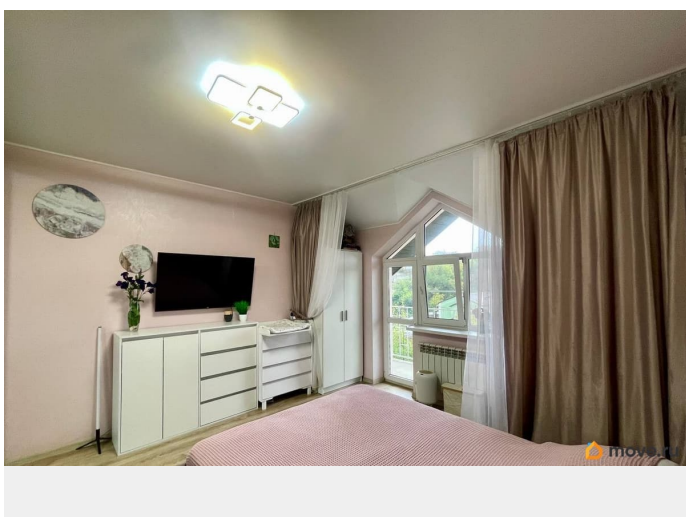
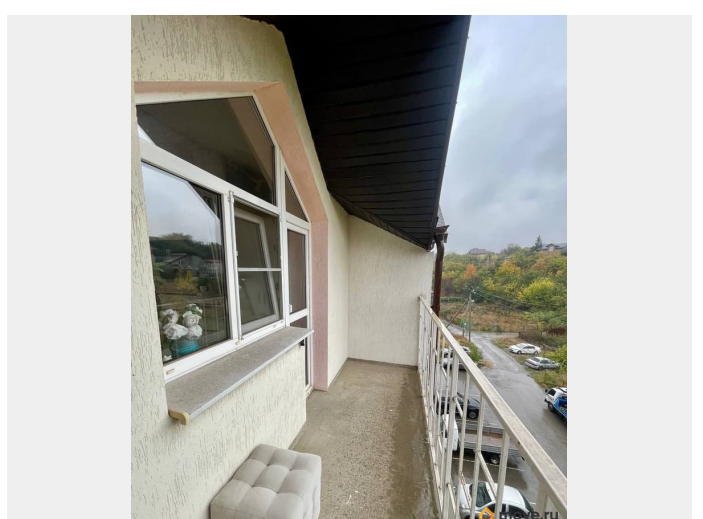
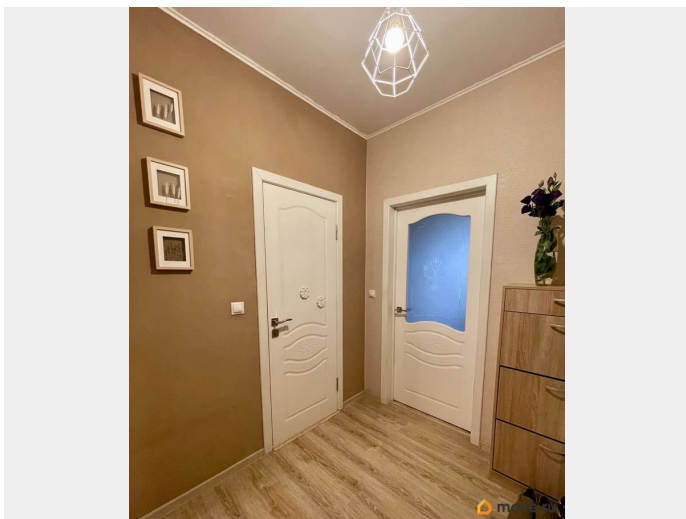
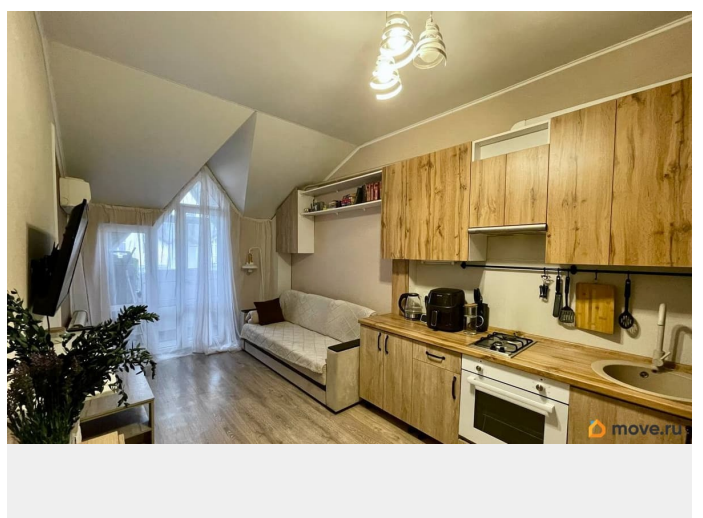
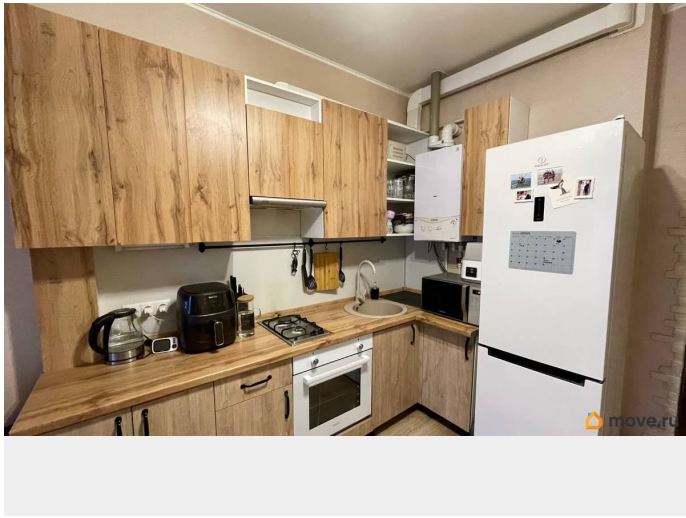
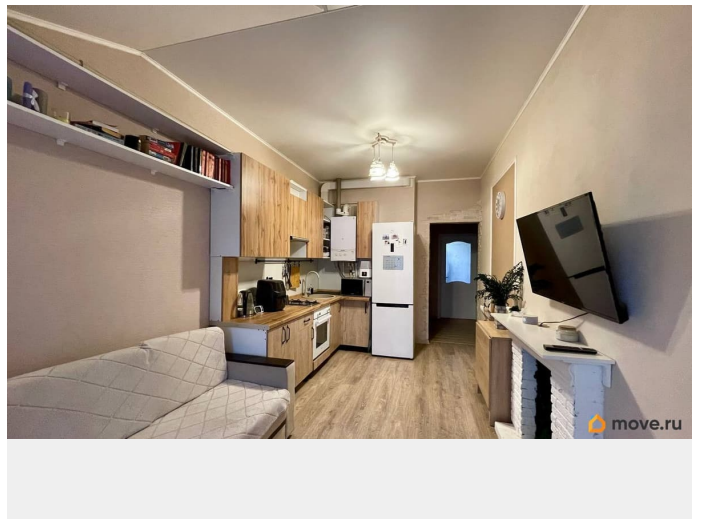
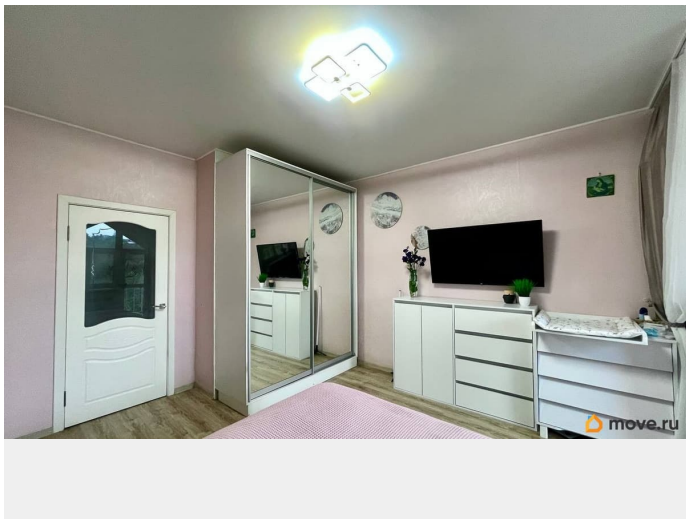


## Описание

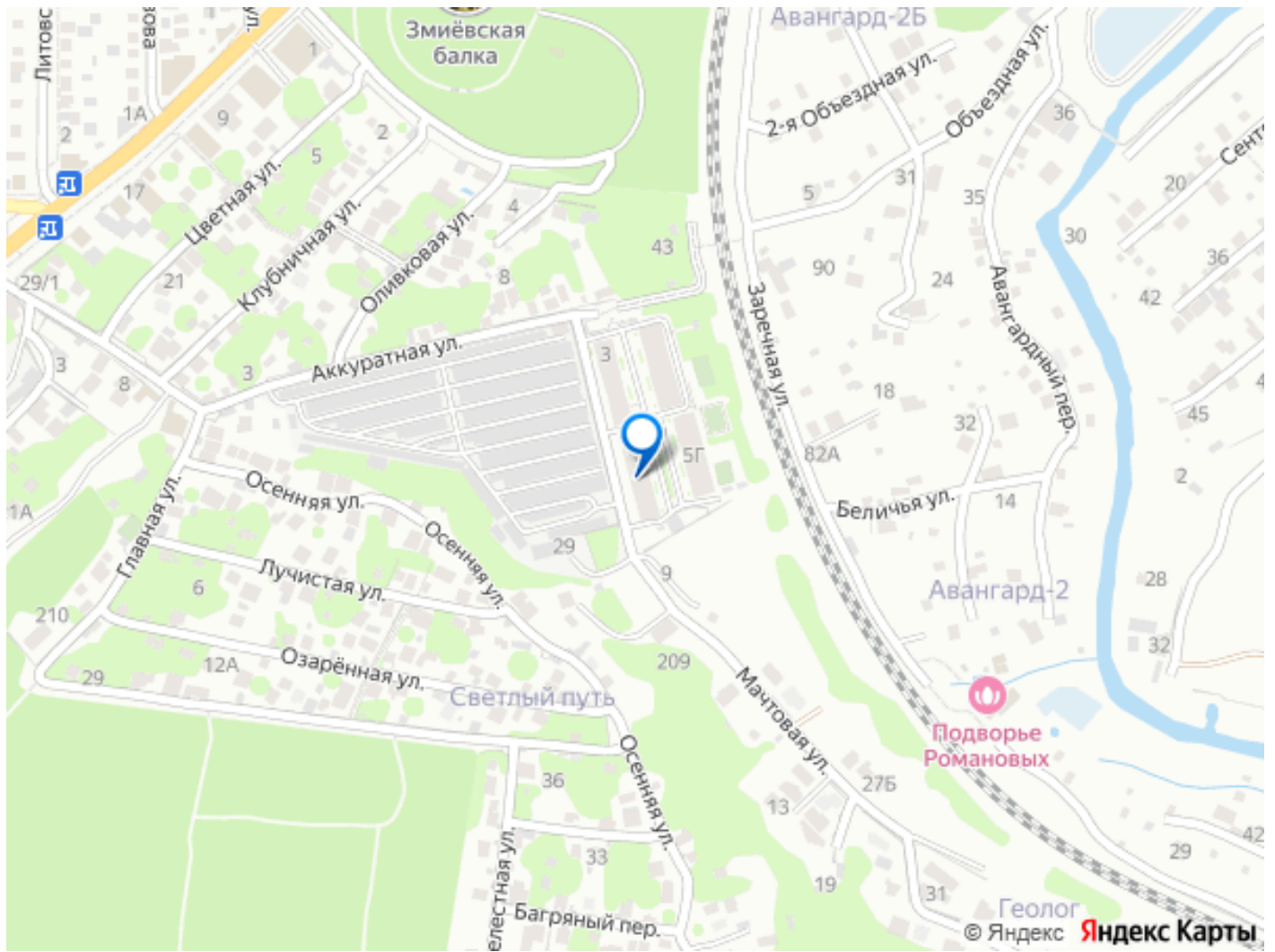
Уникальный формат квартиры в эко-квартале в черте города. Евро 2-комнатная квартира в жилом комплексе «Любушкино». Квартира укомплектована бытовой техникой и мебелью, можно заехать и жить без дополнительных вложений. Каждая комната оснащена сплит-системой. Благодаря планировке «бабочка» и двум балконам пространство наполнено светом и теплом, открываются виды на благоустроенную территорию комплекса и тихий частный сектор, который не перекрывает видовые характеристики. Главное о доме.

«Любушкино» — городской ансамбль с собственным дендропарком. Архитектура держится на кирпичных малоэтажных корпусах, не нарушая городской рельеф. Собственное индивидуальное отопление, позволяет в любое время года контролировать горячую воду и теплоэнергию в квартире, экономя на платежах. На территории работают необходимые для комфортного проживания магазины и семейная инфраструктура.

Главное о локации. Комплекс находится в одной из самых зелёных частей города. У каждого подъезда есть велопарковки. Шаговое расположение к Ботаническому саду дает преимущество для прогулок и отдыха в чистейшем воздухе среди родников. Для семей особенно ценно нахождение на территории ЖК детского сада и большого количества детских площадок. До центра города — всего 10 минут на машине.







Move.ru - вся недвижимость России