

🕒 Создано: 19.06.2025 в 14:58

Обновлено: 26.11.2025 в 16:39

<https://rnd.move.ru/objects/9286921655>

Собственник

79198927740

**Ростовская область, Ростов-на-Дону,
улица Еременко, 100/70**

5 100 000 ₽

Ростовская область, Ростов-на-Дону, улица Еременко, 100/70

Округ

[Ростов-на-Дону, Советский район](#)

Улица

[улица Еременко](#)

Квартира

Количество комнат

1

Высота потолков

2.7 м

Жилая площадь

19 м²

Площадь кухни

9 м²

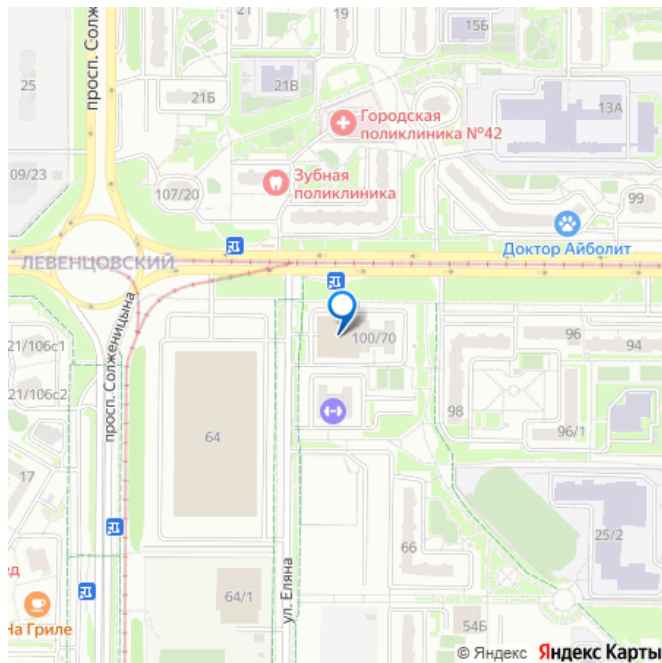
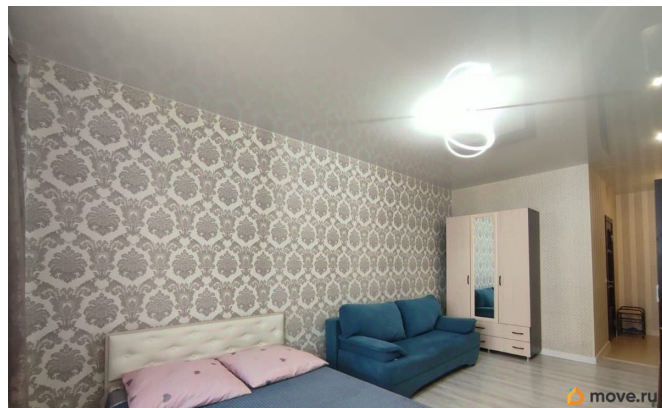
Общая площадь

42 м²

Этаж

5/26

для заметок



Детали объекта

Тип сделки

Продам

Раздел

[Квартиры](#)

Тип балкона

лоджия

Тип санузла

совмещенный

Вид из окна

во двор

Ремонт

евро

Квартира в новостройке

да

Покупка в ипотеку

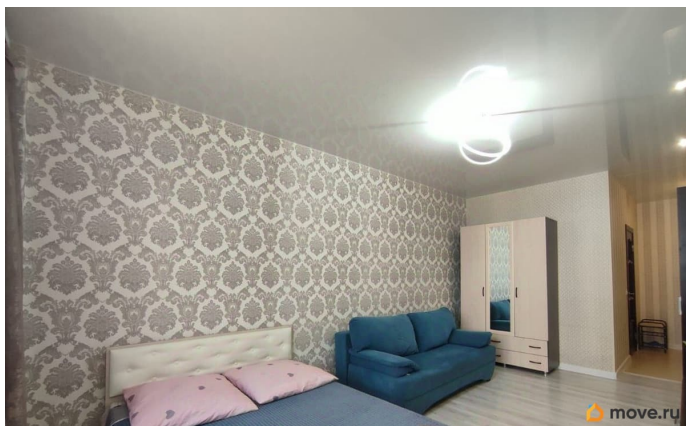
да

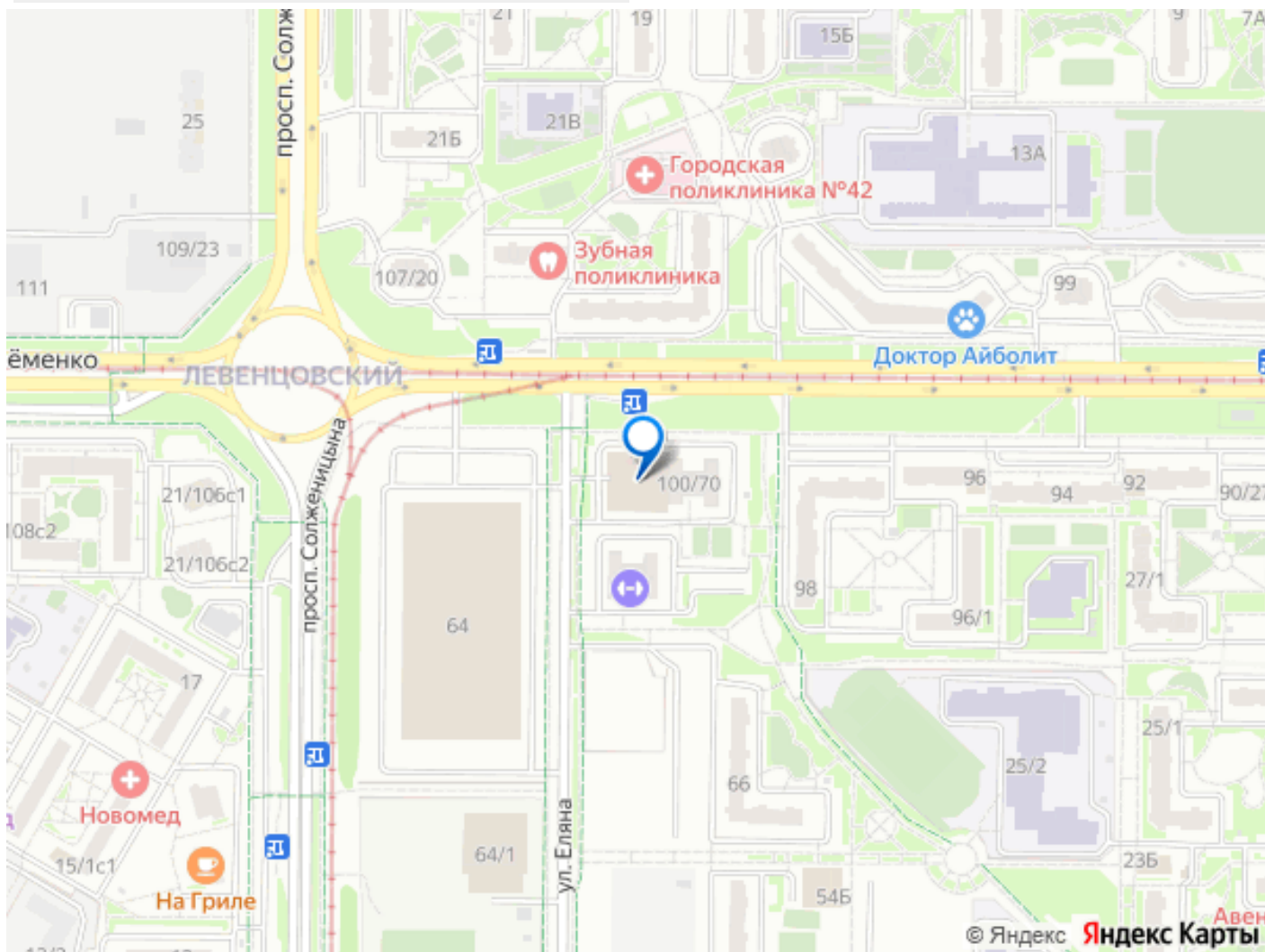
возможна ипотека, лифт, парковка

Описание

Продается уютная евро 2 комнатная квартира в современном жилом комплексе . Квартира расположена на 5 этаже 26-этажного кирпичного дома, построенного в 2017 году. В квартире сделан евроремонт, поэтому вам не придется тратить время и деньги на обустройство. Просторная кухня с современной техникой станет отличным местом для кулинарных экспериментов. Санузел совмещенный, выполнен в современном стиле. Из окон открывается вид во двор, поэтому в квартире всегда тихо и уютно. Также есть лоджия для отдыха на свежем воздухе. Дом оборудован двумя пассажирскими и двумя грузовыми лифтами, поэтому вы без труда доставите все необходимые вещи в квартиру. На территории комплекса имеется наземная парковка, где вы всегда найдете место для своего автомобиля. Дом в отличном состоянии, что гарантирует комфортное проживание. Рядом с домом находятся школы

и детские сады, что будет удобно для семей с детьми. В шаговой доступности расположены магазины, где вы можете приобрести все необходимое. Хорошая транспортная доступность позволяет быстро добраться до любой точки города. Возможна покупка в ипотеку. торг! Приглашаем вас на просмотр! Звоните и записывайтесь на удобное время. Эта квартира ждет именно вас!





Move.ru - вся недвижимость России