

Создано: 29.11.2025 в 10:57

Обновлено: 29.11.2025 в 13:56

**Ростовская область, Ростов-на-Дону,
улица Нансена**

7 500 000 ₽

Ростовская область, Ростов-на-Дону, улица Нансена

Округ

[Ростов-на-Дону, Октябрьский район](#)

Улица

[улица Нансена](#)

Квартира

Количество комнат

1

Жилая площадь

16 м²

Площадь кухни

14 м²

Общая площадь

43 м²

Этаж

24/25

Детали объекта

Тип сделки

Продам

Раздел

[Квартиры](#)

Тип санузла

совмещенный

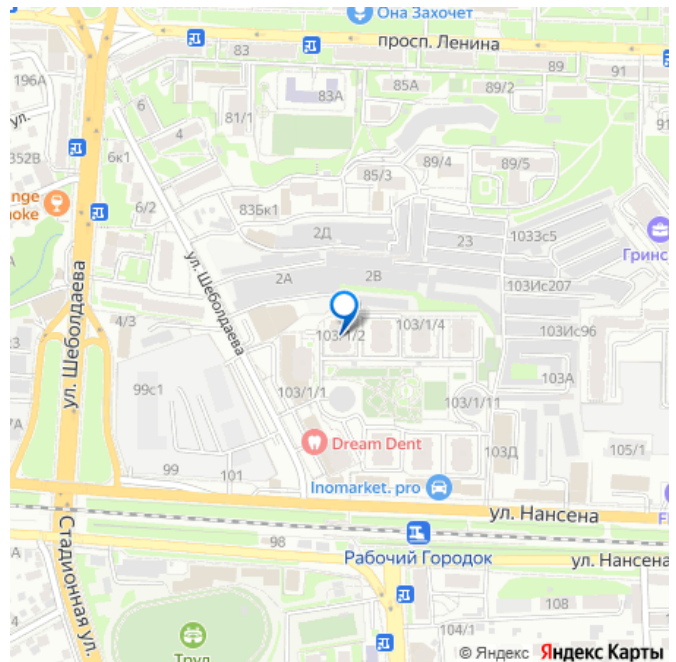
Вид из окна

<https://rnd.move.ru/objects/9287002890>

Агент

790000000000

для заметок



во двор

Ремонт

косметический

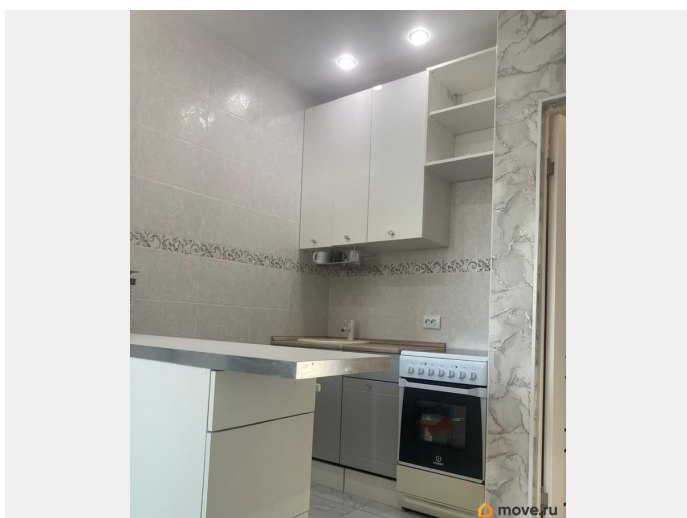
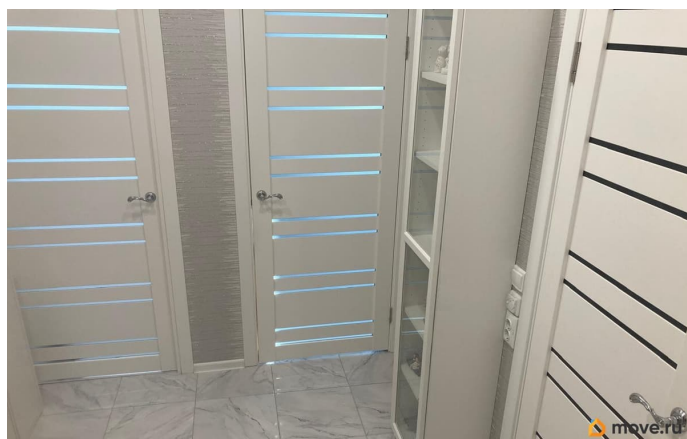
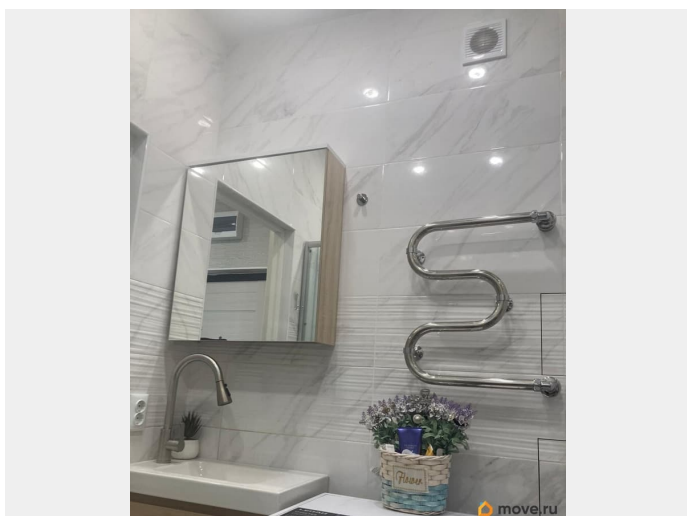
Квартира в новостройке

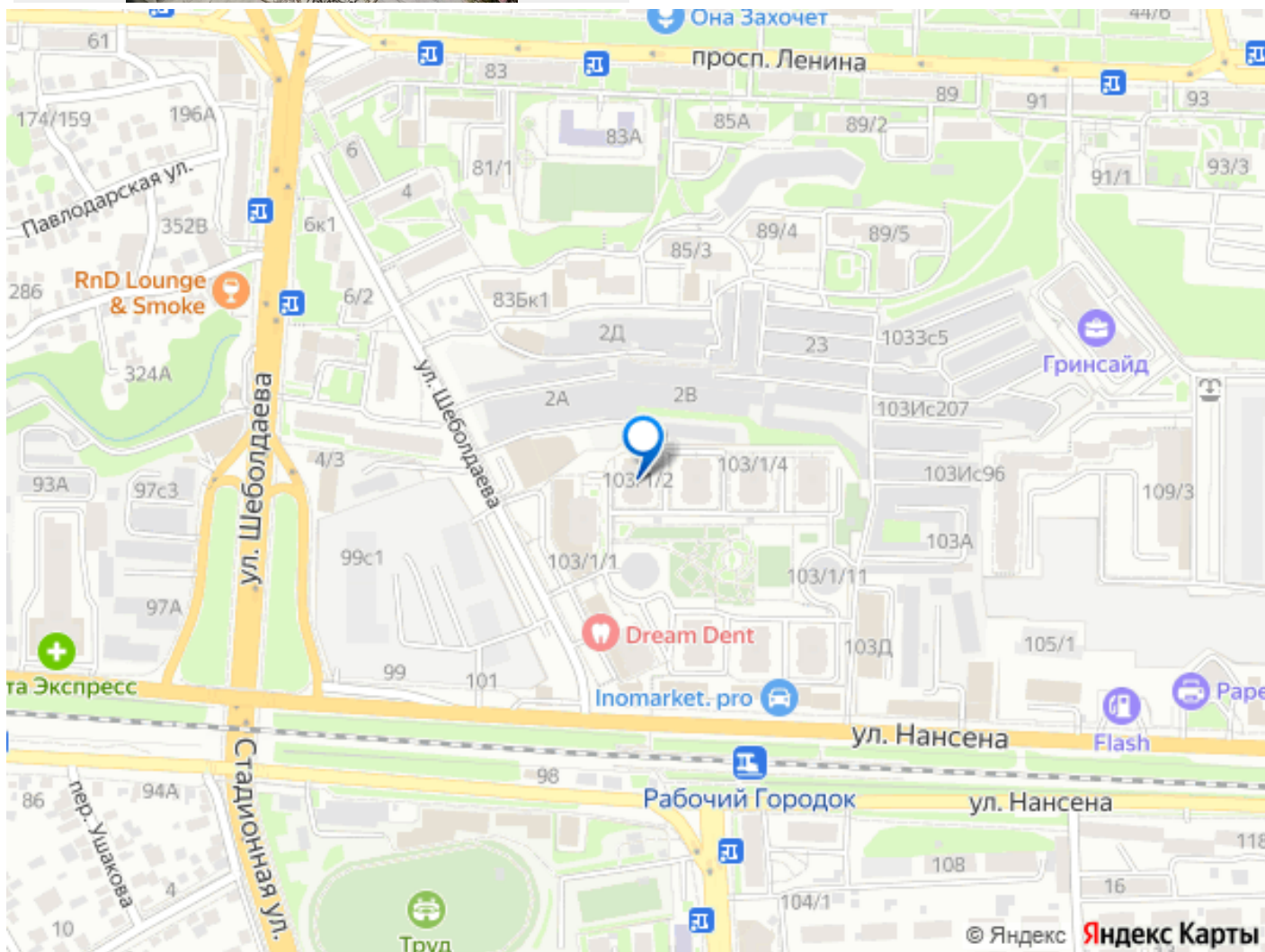
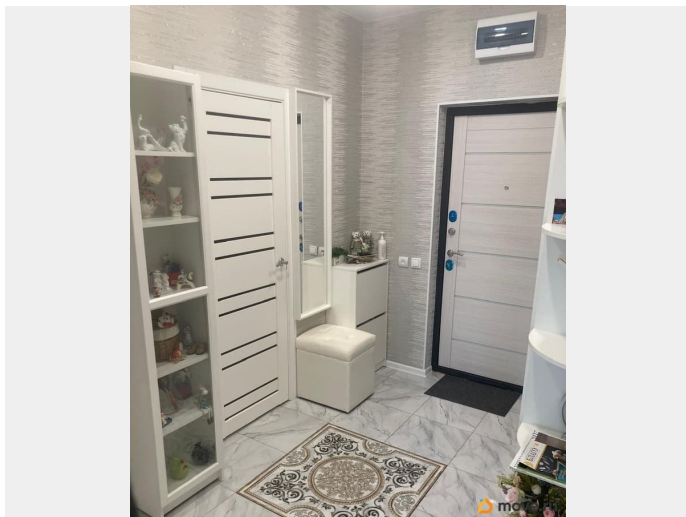
да

Описание

Продаётся уютная однокомнатная квартира площадью 43 квадратных метра на 24 этаже монолитно-кирпичного дома новой постройки (2020 год) по адресу: Ростов-на-Дону, улица Нансена, 103/1 ст2. Просторная кухня размером 14 квадратных метров станет вашим любимым местом для семейных ужинов и встреч с друзьями. Жилая площадь составляет 16 квадратных метров, что предоставляет достаточно места для отдыха и личного пространства. Квартира может похвастаться приятным видом из окон на тихий двор, а также наличием балкона, где можно наслаждаться чашкой кофе на свежем воздухе. Внутри квартиры выполнен косметический ремонт, благодаря чему новым владельцам не потребуется вкладывать дополнительные средства и время в подготовку жилья к заселению. Совмещённый санузел обеспечивает комфортное использование пространства. Особое внимание заслуживает инфраструктура дома: Здание оснащено консьержем и имеет закрытую территорию, обеспечивая дополнительное чувство безопасности. Для автомобилистов предусмотрена удобная подземная парковка. Во дворе дома расположены детская и спортивная площадки, что делает этот вариант особенно привлекательным для семей с детьми. Это идеальный выбор для

тех, кто ценит комфорт, безопасность и качество жизни. Приглашаем вас оценить все преимущества данной квартиры лично!





Move.ru - вся недвижимость России