

Агент

**79895018735,7988950  
9913**

Создано: 20.11.2024 в 09:17  
Обновлено: 13.11.2025 в 14:00

**Ростовская область, Гуково, улица Карла  
Маркса, 128**

**900 000 ₽**

Ростовская область, Гуково, улица Карла Маркса, 128

Улица

[улица Карла Маркса](#)

**Квартира**

Количество комнат

2

Высота потолков

2.6 м

Жилая площадь

29 м<sup>2</sup>

Площадь кухни

6 м<sup>2</sup>

Общая площадь

42.6 м<sup>2</sup>

Этаж

3/3

**Детали объекта**

Тип сделки

Продам

Раздел

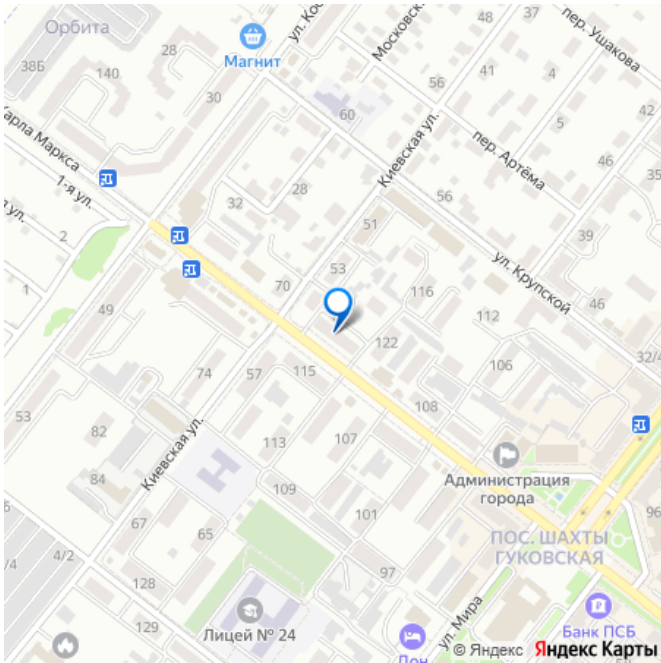
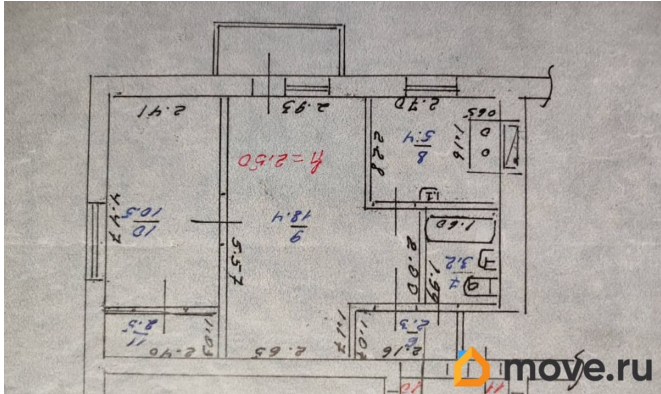
[Квартиры](#)

Тип балкона

балкон

Тип санузла

для заметок



совмещенный
Вид из окна
на улицу
Ремонт
без ремонта
Покупка в ипотеку
да

## Описание

A hand-drawn floor plan of a 2-bedroom apartment. The plan includes a living area, two bedrooms, a kitchen, a bathroom, and a balcony. Dimensions are written in blue ink, and area calculations are in red ink.

- Living Area:** Dimensions are 5.57 (width) and 10.54 (length). Area calculation:  $10.54 \times 5.57 = 58.72$ .
- Bedroom 1:** Dimensions are 2.95 (width) and 2.41 (length). Area calculation:  $2.95 \times 2.41 = 7.11$ .
- Bedroom 2:** Dimensions are 2.70 (width) and 2.37 (length). Area calculation:  $2.70 \times 2.37 = 6.40$ .
- Kitchen:** Dimensions are 2.00 (width) and 2.00 (length). Area calculation:  $2.00 \times 2.00 = 4.00$ .
- Bathroom:** Dimensions are 1.50 (width) and 1.50 (length). Area calculation:  $1.50 \times 1.50 = 2.25$ .
- Corridor:** Dimensions are 1.16 (width) and 1.16 (length). Area calculation:  $1.16 \times 1.16 = 1.34$ .
- Entrance:** Dimensions are 1.16 (width) and 1.16 (length). Area calculation:  $1.16 \times 1.16 = 1.34$ .
- Balcony:** Dimensions are 1.16 (width) and 1.16 (length). Area calculation:  $1.16 \times 1.16 = 1.34$ .
- Total Area:** The sum of all areas is 87.50, written in red ink.

