

🕒 Создано: 28.11.2025 в 18:22

Обновлено: 28.11.2025 в 17:59

<https://rnd.move.ru/objects/9286990859>

Агент

790000000000

для заметок

Ростовская область, Ростов-на-Дону,

Соборный переулок

8 500 000 ₽

Ростовская область, Ростов-на-Дону, Соборный переулок

Округ

[Ростов-на-Дону, Октябрьский район](#)

Улица

[Соборный переулок](#)

Квартира

Количество комнат

2

Площадь кухни

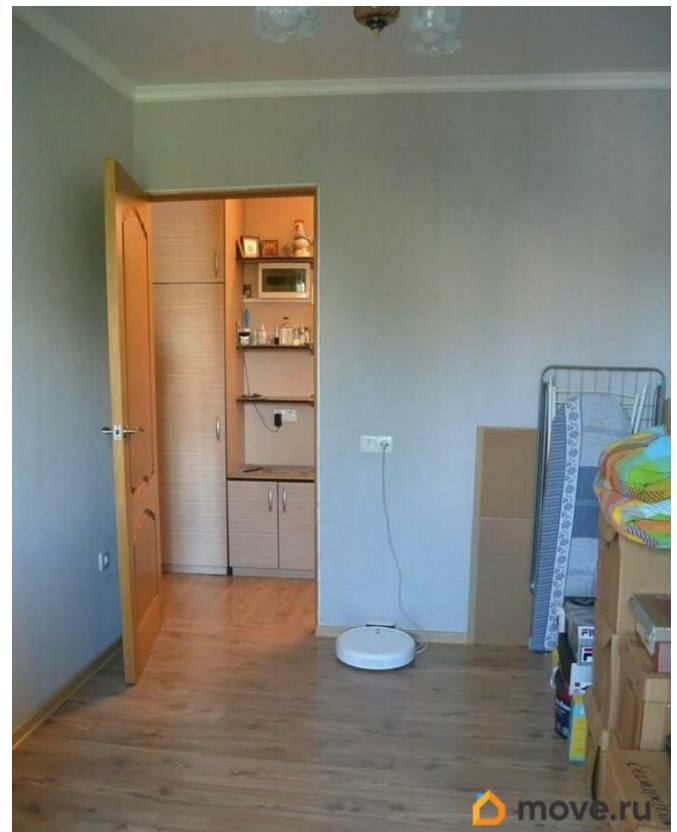
7.5 м²

Общая площадь

43.9 м²

Этаж

6/9



Детали объекта

Тип сделки

Продам

Раздел

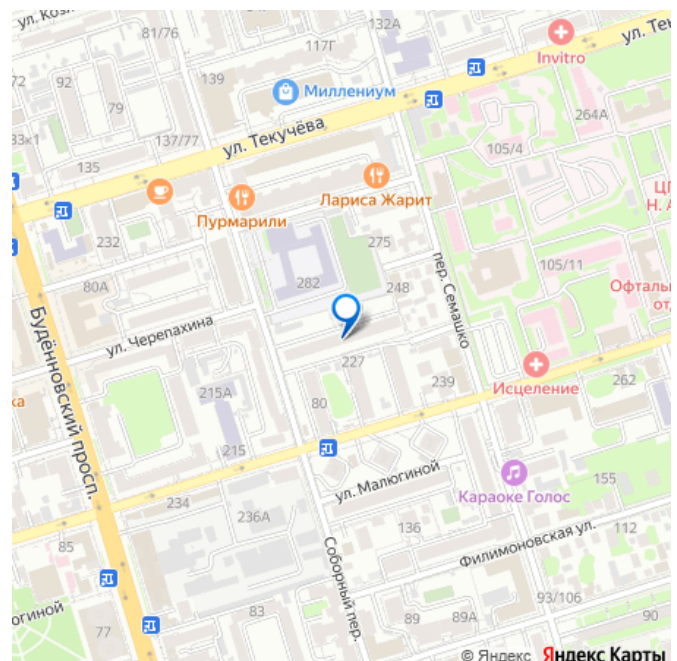
[Квартиры](#)

Ремонт

косметический

Описание

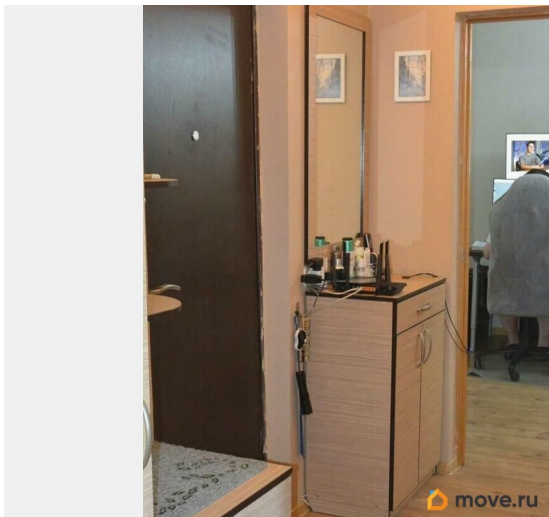
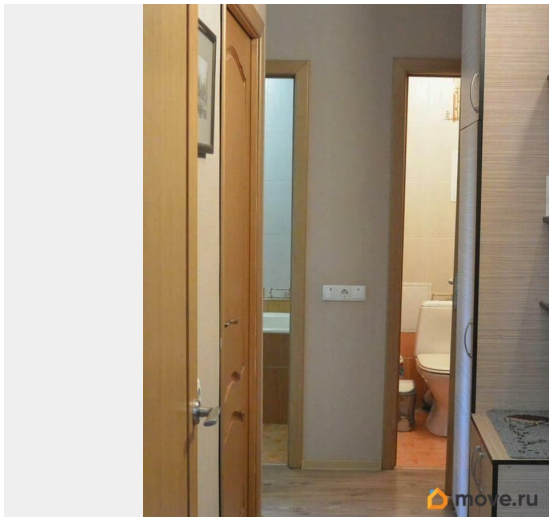
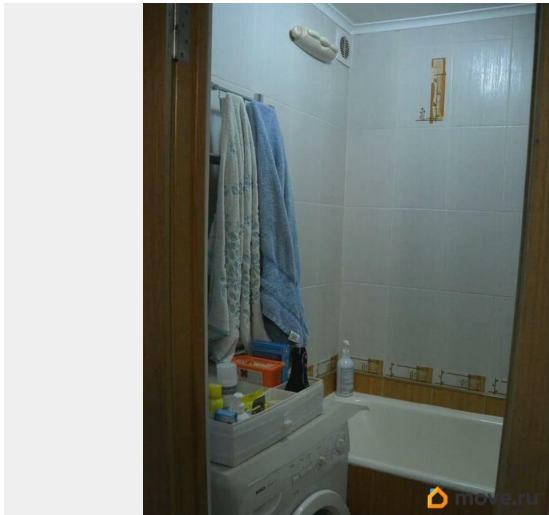
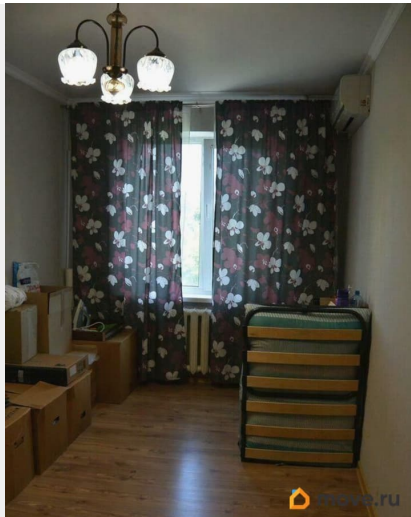
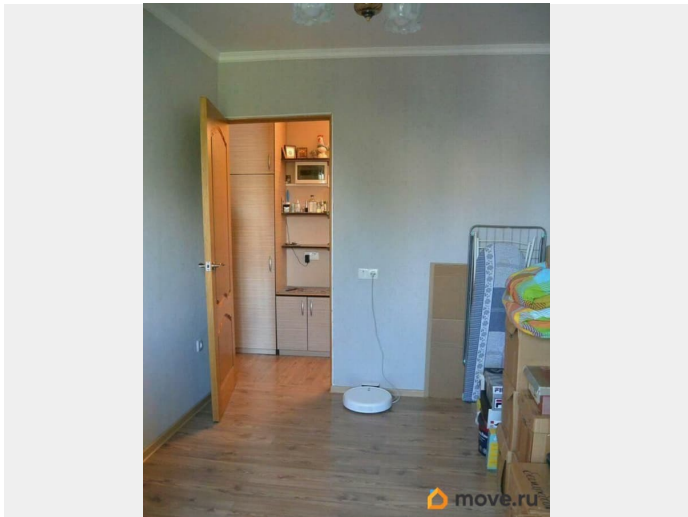
? *Продается уютная двухкомнатная

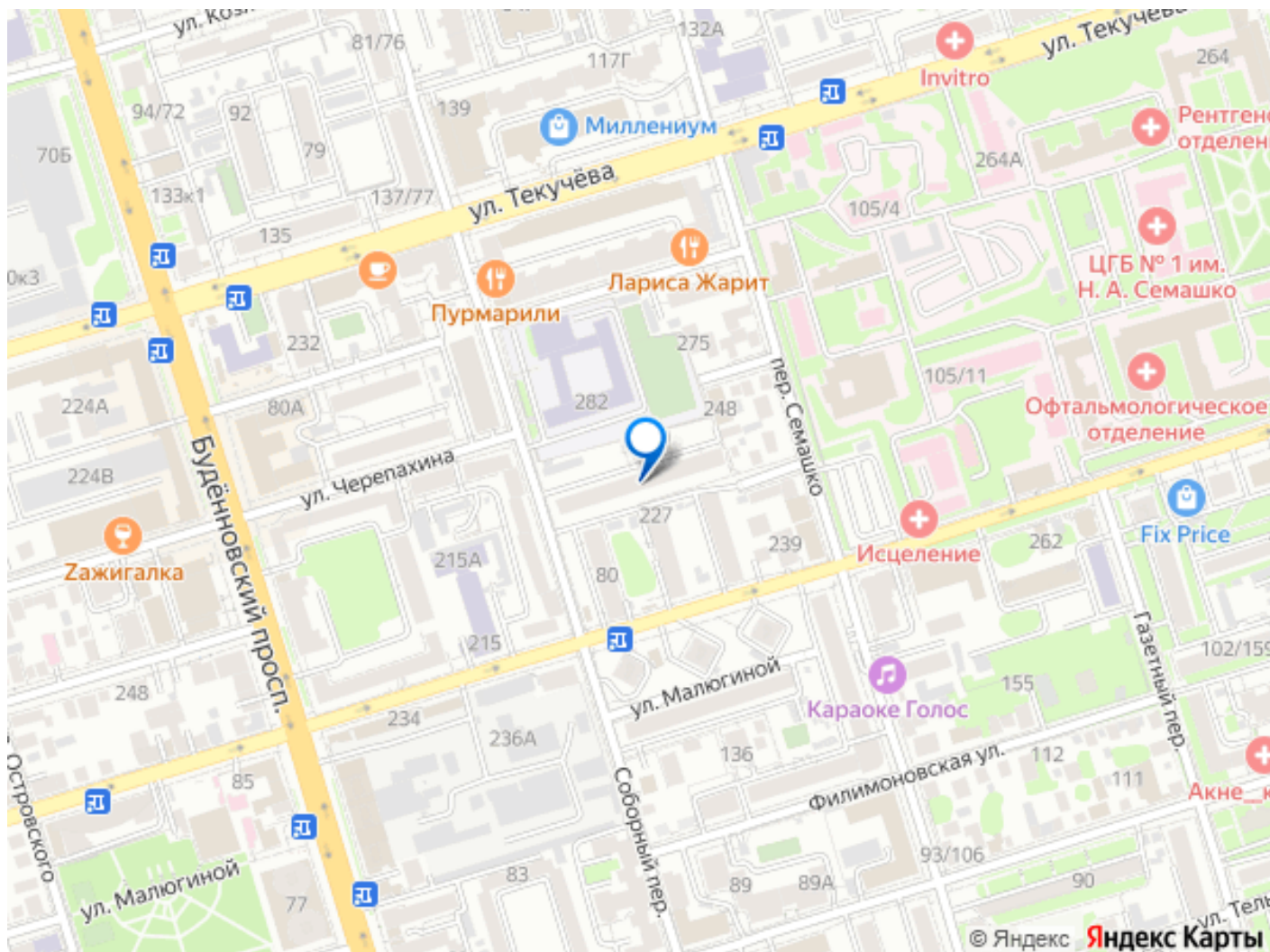


квартира в центре Ростова-на-Дону!* ?

Расположение: Центр города, тихий район,
дом в стороне от проезжей части, окружён
зеленью и деревьями. ? *Характеристики
квартиры:* * Комнат: 2 * Общая
площадь: 43,9 кв.м. * Жилая площадь: 27,6
кв.м. * Этаж: 6 из 9 * Тип дома:
панельный ? Недавно в доме был
произведен капитальный ремонт, обновлены
коммуникации и общие пространства. ?

Состояние и оснащение: * Квартира
продается с качественной встроенной
мебелью: * Большой шкаф-купе в гостиной *
Мебель в прихожей * Оборудованная кухня с
техникой: духовка, варочная панель,
вытяжка, посудомоечная машина * Удобная
мебель на лоджии ? *Инфраструктура:* *
Школы и детские сады в шаговой
доступности * Множество супермаркетов
(«Магнит», «Пятерочка», «Перекресток») *
Несколько фитнес-клубов * Центральная
городская больница и поликлиника *
Остановки общественного транспорта *
Парки и скверы: студенческий парк, парк
Строителей, Комсомольский сквер, парк им.
Горького * Разнообразные кафе и
рестораны * Колхозный рынок ?
Юридическая чистота: * Два
совершеннолетних собственника *
Документы готовы к сделке * Без
обременений, подходит под ипотеку ?
Дополнительные преимущества: * Дом
удалён от шума дорог * Благоустроенный
двор с современной детской площадкой *
Зеленый район, благоприятный для
комфортного проживания.





Move.ru - вся недвижимость России