

🕒 Создано: 26.09.2025 в 14:36

Обновлено: 26.10.2025 в 11:50

<https://rnd.move.ru/objects/9285235435>

Собственник

79198913144

**Ростовская область, Ростов-на-Дону,
улица Борко, 6/2**

4 000 000 ₽

Ростовская область, Ростов-на-Дону, улица Борко, 6/2

Округ

[Ростов-на-Дону, Ворошиловский район](#)

Улица

[площадь Борко](#)

Квартира

Количество комнат

2

Высота потолков

2.65 м

Жилая площадь

28 м²

Площадь кухни

6 м²

Общая площадь

44 м²

Этаж

5/5

Детали объекта

Тип сделки

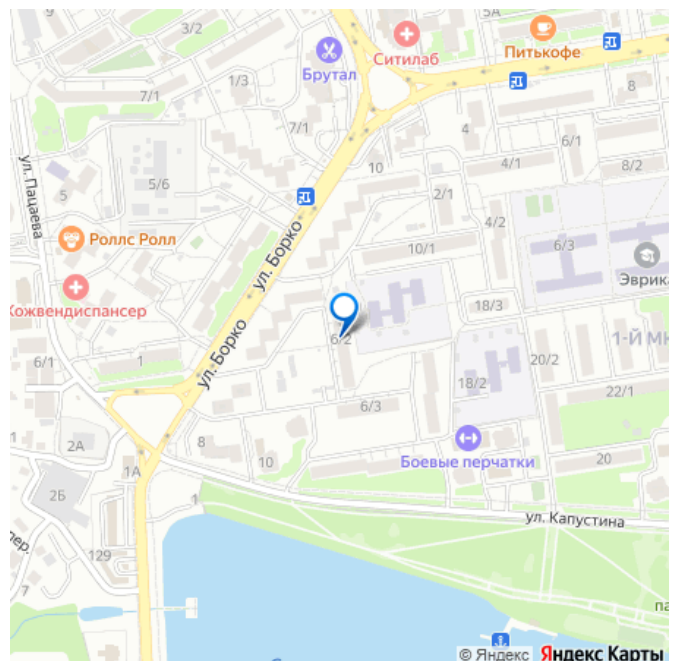
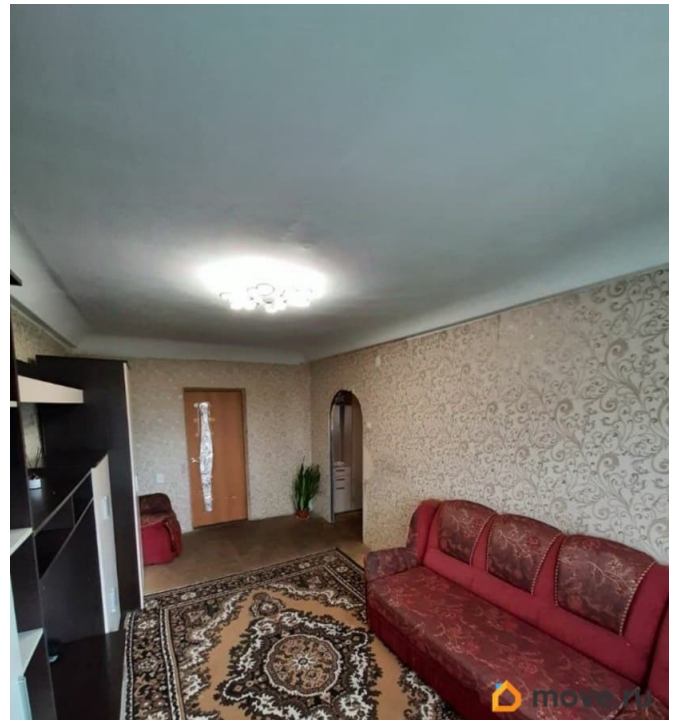
Продам

Раздел

[Квартиры](#)

Тип балкона

для заметок



лоджия

Тип санузла

раздельный

Вид из окна

во двор

Ремонт

косметический

Покупка в ипотеку

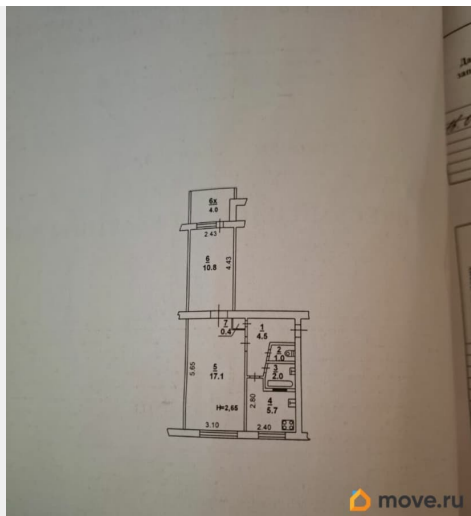
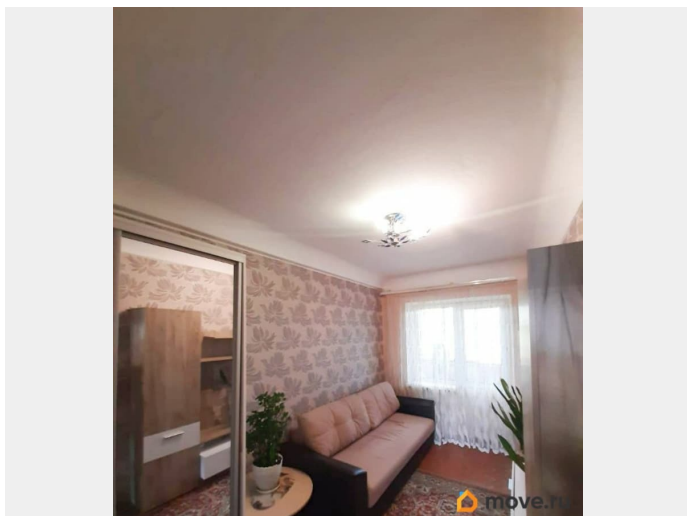
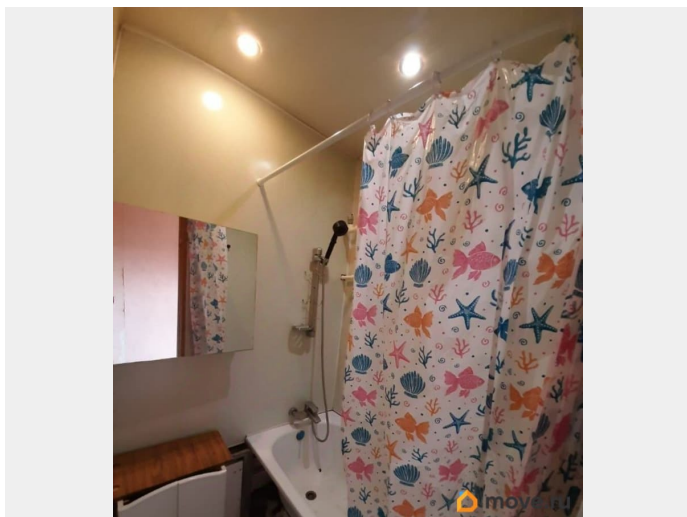
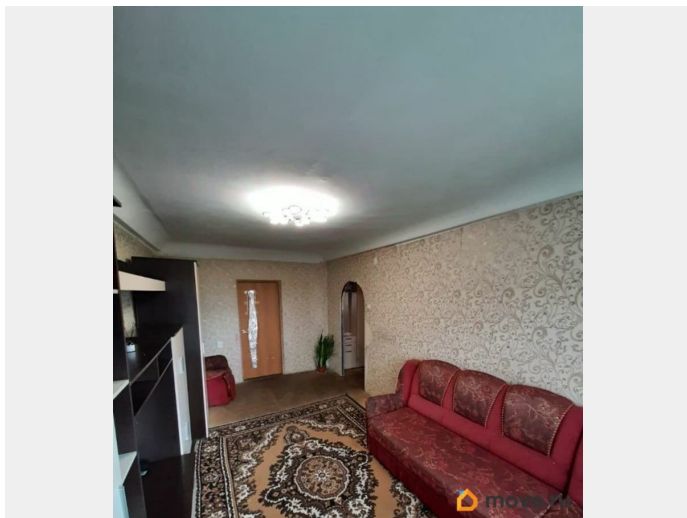
да

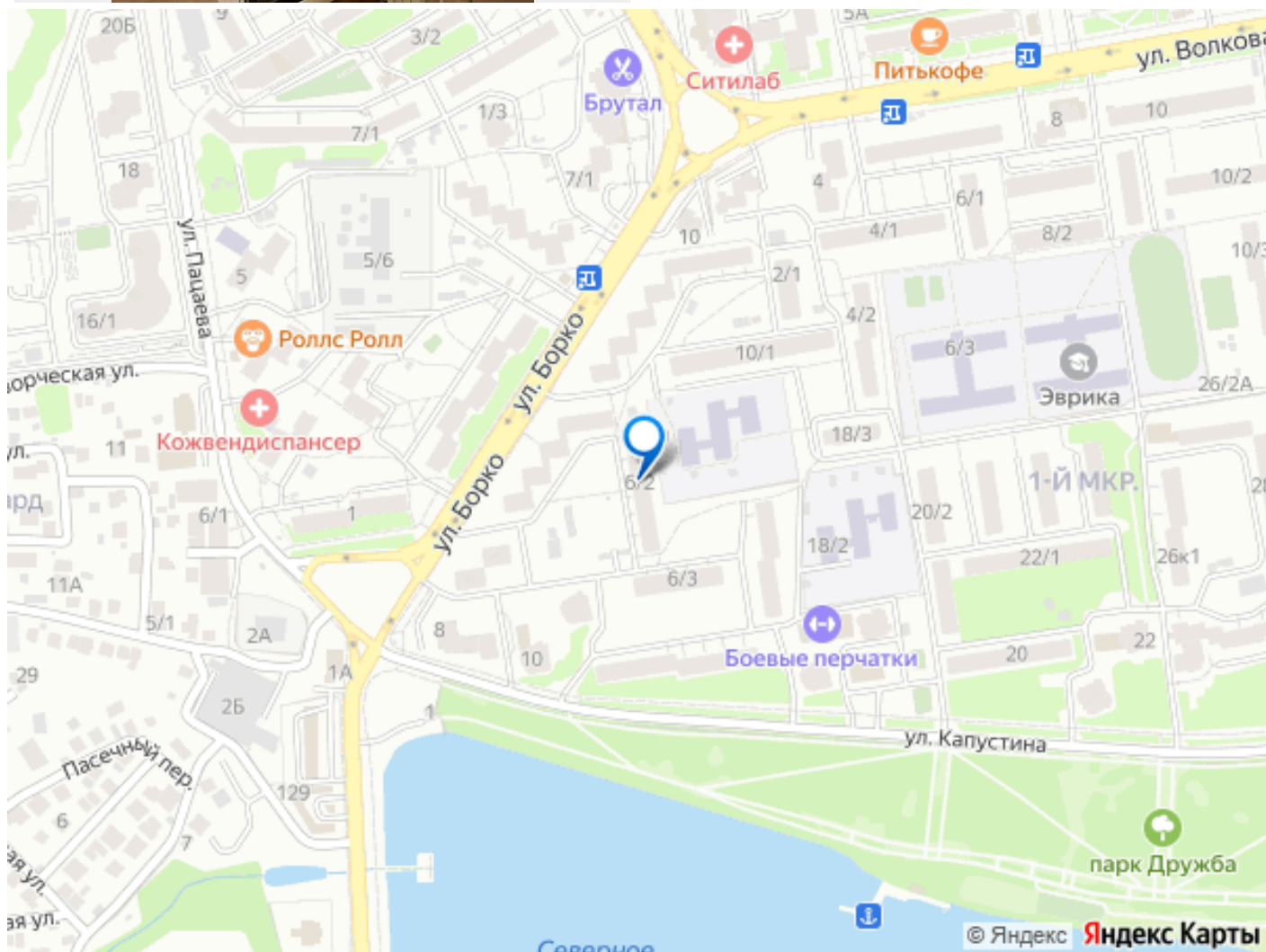
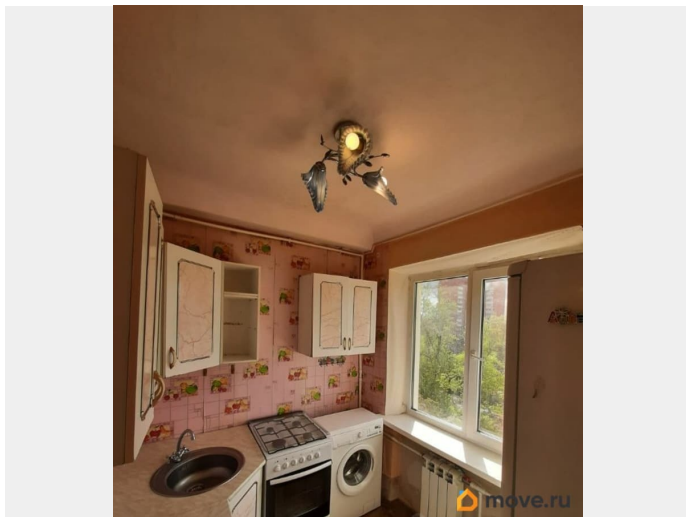
возможна ипотека, лифт, парковка

Описание

СОБСТВЕННИК! Продаю свою квартиру в отличном месте район пл. Борко. Рядом есть абсолютно все для комфортной жизни: магазины, детский сад 74, школа 65, остановки транспорта. В шаговой доступности поликлиники: взрослая 16 и детская 17. Для прогулок в 7 минутах ходьбы парк культуры и отдыха Дружба. Так же в теплые дни можно отдохнуть на пляже Северного водохранилища. Крепкий 5-этажный дом. С 2022 года регулярно проводятся капитальные работы по дому: отреставрировали фасад, перекрыли крышу, заменили теплоснабжение, водоснабжение, канализацию. Чистый подъезд. Двор зеленый. Возле дома много места для парковки авто. Во дворе детская площадка. Уютная квартира общей площадью 42 м?. Две жилые комнаты 17 м? и 11 м?. В квартире стоят металлопластиковые окна, которые выходят на запад и восток, поэтому свежий воздух в Вашей квартире обеспечен. Установлены новые радиаторы отопления, сплит-система, домофон. Санузел с пластиковыми трубами ХВС и канализации.

Горячая вода и отопление центральные.
Современная входная дверь. Лоджия
застекленная. Ипотека подходит, документы
готовы к продаже. Торг! Звоните! Если
остались вопросы или готовы смотреть, с
удовольствием покажем!





Move.ru - вся недвижимость России