

Создано: 23.09.2025 в 17:06

Обновлено: 08.12.2025 в 17:47

<https://rnd.move.ru/objects/9287131954>

Ростленд, Ростленд

79895219899

Ростовская область, Ростов-на-Дону,
улица Еременко, 106с1/21

5 500 000 ₽

Ростовская область, Ростов-на-Дону, улица Еременко,
106с1/21

Округ

[Ростов-на-Дону, Советский район](#)

Улица

[улица Еременко](#)

Квартира

Количество комнат

2

Высота потолков

2.7 м

Жилая площадь

16 м²

Площадь кухни

16 м²

Общая площадь

45 м²

Этаж

15/21

Детали объекта

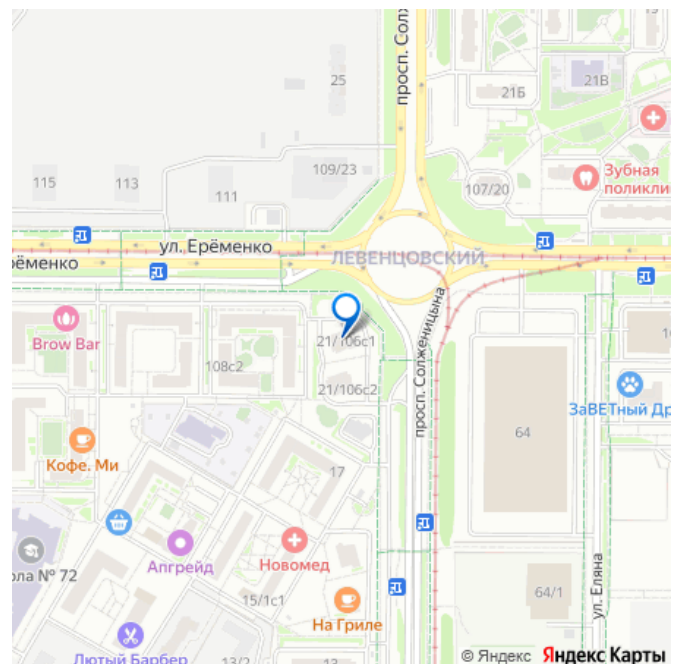
Тип сделки

Продам

Раздел

[Квартиры](#)

для заметок



Тип балкона

лоджия

Тип санузла

совмещенный

Вид из окна

на улицу

Ремонт

косметический

Квартира в новостройке

да

Год сдачи

1 квартал 2018 г.

Покупка в ипотеку

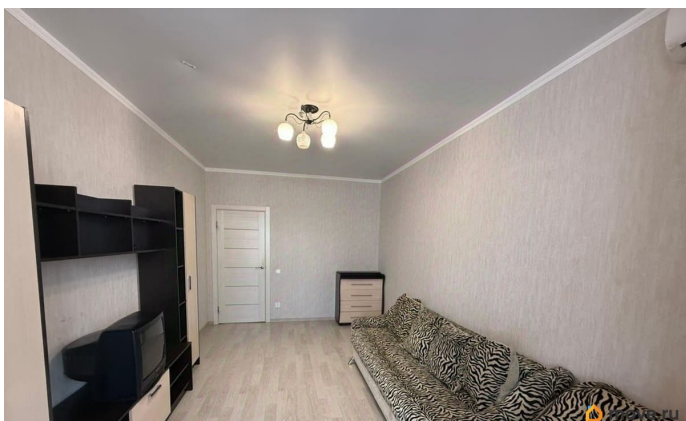
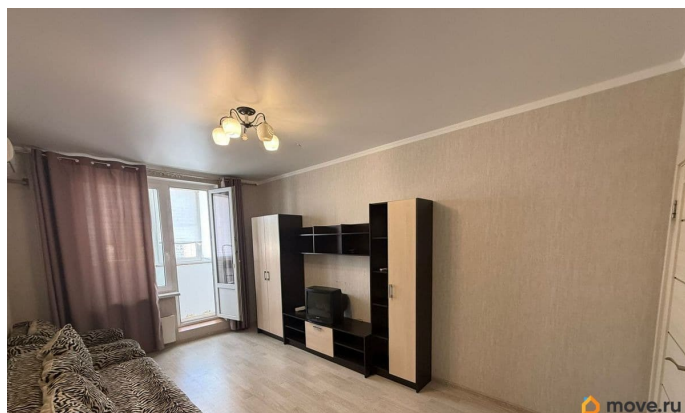
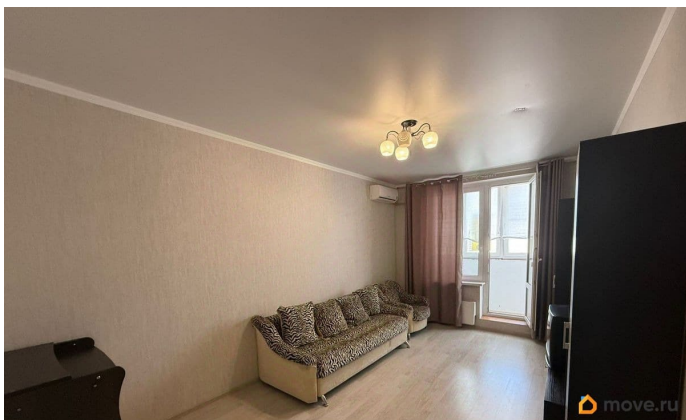
да

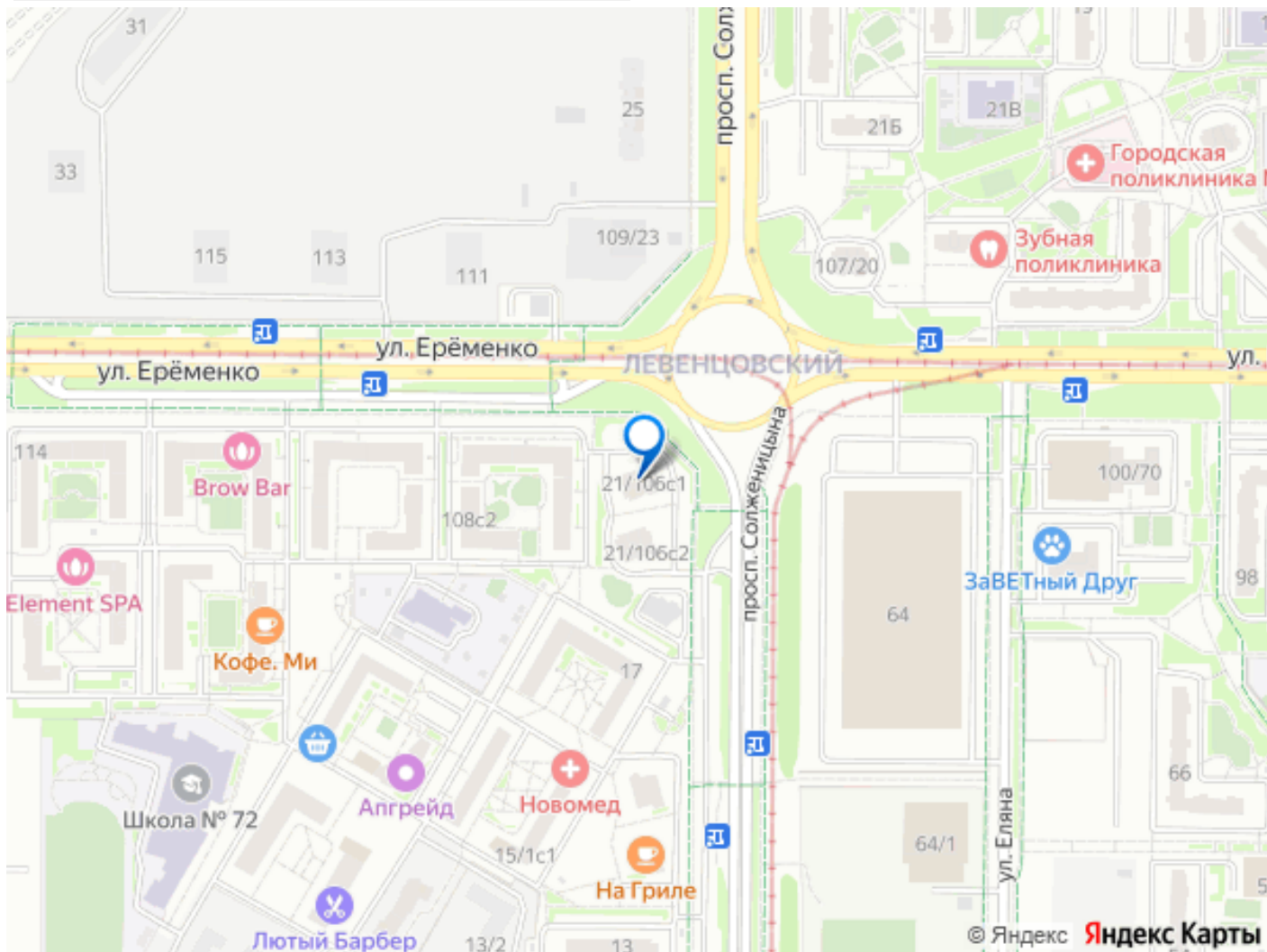
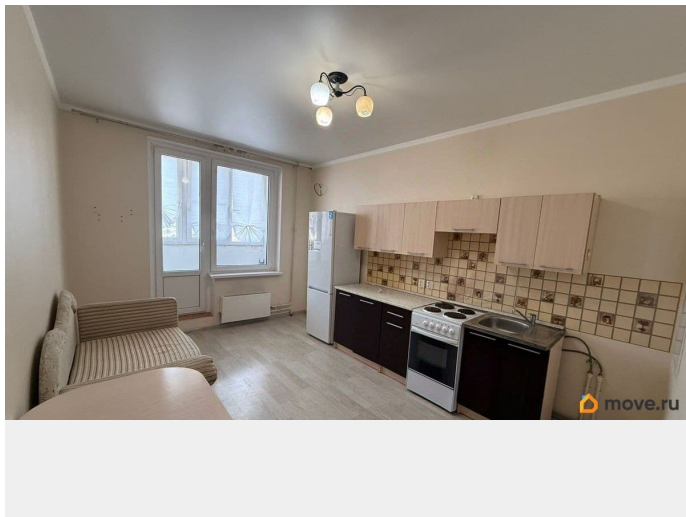
возможна ипотека, лифт, парковка

Описание

Представляем вашему вниманию
ЕВРОдвухкомнатную квартиру площадью 45
квадратных метров на западном районе
города Ростова-на-Дону. Красивый вид на
город. Квартира расположена на 15 этаже и
имеет отличную планировку, что позволяет
использовать каждый квадратный метр
максимально эффективно. Кухня-гостиная
занимает площадь 16 квадратных метров,
что позволяет разместить здесь все
необходимое для комфортного проживания.
Возле дома находятся магазины,
супермаркеты, аптеки, кафе, пункты выдачи
товаров и др. Рядом с домом школы и
детские сады, что делает жизнь здесь еще
более комфортной и удобной. Вариант
подойдет как под проживание, так и под
сдачу в аренду! ФОТО

СООТВЕТСТВУЮТ!!!ОТЛИЧНЫЙ ВАРИАНТ ДЛЯ ИПОТЕКИ!!! Квартира находится рядом со всей необходимой инфраструктурой, детская поликлиника 45, школа 115. Детскими садами , СК Чайка. Удобная транспортная развязка в любую часть города. В близкой доступности ТЦ Вавилон и Левенцовский. Магазины: Пятерочка, Магнит, Красное Белое. В шаговой доступности улицы Еременко, М. Жукова, Малиновского.





Move.ru - вся недвижимость России