

Галина Палий, Галина Палий

79896213153

**Ростовская область, Новошахтинск,
улица Радио, 38**

2 400 000 ₽

Ростовская область, Новошахтинск, улица Радио, 38

Улица

[улица Радио](#)

Квартира

Количество комнат

2

Высота потолков

2.51 м

Площадь кухни

7 м²

Общая площадь

53.5 м²

Этаж

3/5

Детали объекта

Тип сделки

Продам

Раздел

[Квартиры](#)

Тип балкона

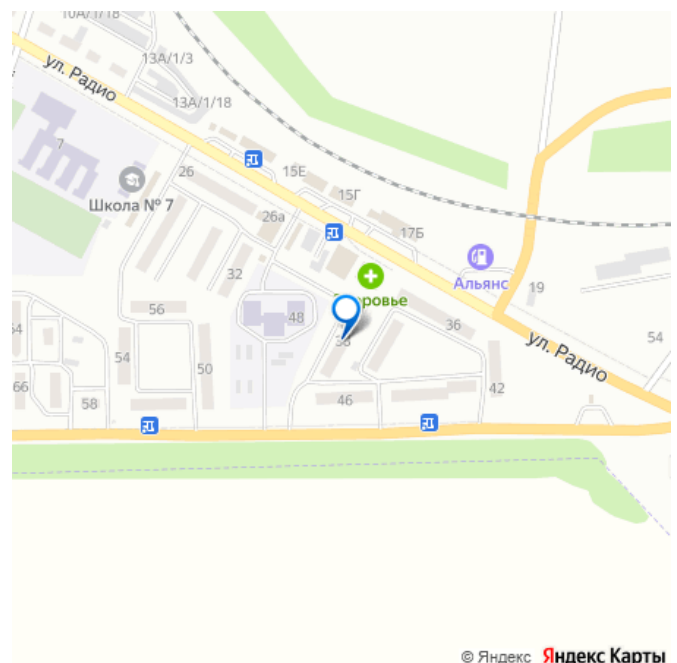
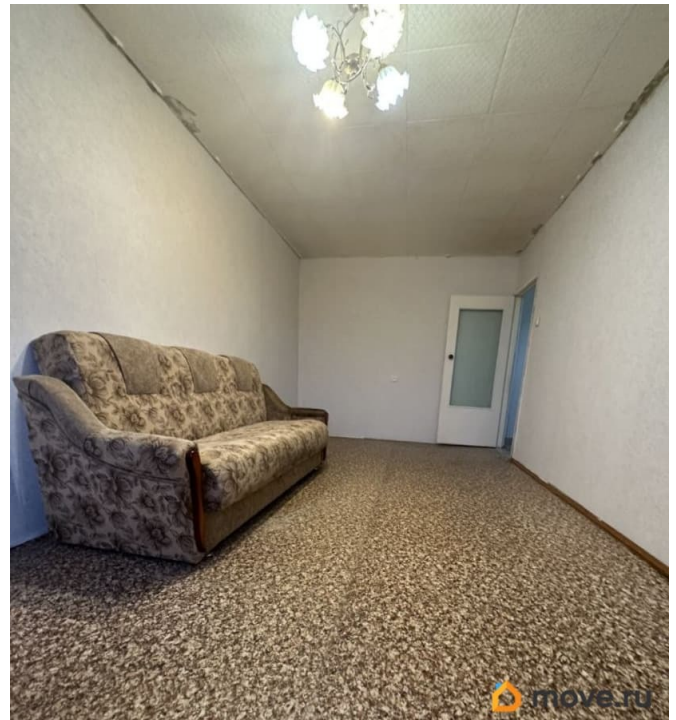
лоджия

Тип санузла

раздельный

Вид из окна

для заметок



во двор

Ремонт

косметический

Покупка в ипотеку

да

возможна ипотека, парковка

Описание

Продается уютная двухкомнатная квартира в многоквартирном доме, расположенная в микрорайоне Радио. Общая площадь составляет 53,5 кв. м, кухня — 7 кв. м.

Квартира находится на комфортном третьем этаже из пяти. Дом был построен в 1989 году и имеет наземную парковку. В квартире сделан косметический ремонт, что позволяет вам сразу заехать и жить, делая не спеша ремонт по своему вкусу. Планировка включает две просторные комнаты, большой коридор, вместительную кухню и отдельный санузел. Высота потолков — 2,51 метра, что создает ощущение простора. Окна выходят на тихий двор, поэтому в квартире всегда тихо и уютно. Также есть лоджия, где можно обустроить зону отдыха. Дом находится в хорошем состоянии, ухоженный подъезд и приветливые соседи. Для автомобильного владельца предусмотрена наземная парковка, что избавляет от проблем с поиском места для машины. Район отлично подходит для семейного проживания. В пешей доступности находятся школы и детские сады, что очень удобно для семей с детьми. Также рядом есть магазины, где можно приобрести все необходимое для комфортной жизни. Отличная транспортная доступность позволяет быстро добраться до любой части города. Квартира продается без

обременений, взрослый собственник.

Возможна покупка в ипотеку, что делает приобретение более доступным. Все документы готовы к сделке, поэтому процесс оформления пройдет быстро и без задержек.

Приглашаю на просмотр в удобное для вас время. В связи с перебоями связи прошу звонить и писать.

