

Создано: 23.11.2025 в 19:06

Обновлено: 25.11.2025 в 21:27

**Ростовская область, Ростов-на-Дону,
Лермонтовская улица**

7 150 000 ₽

Ростовская область, Ростов-на-Дону, Лермонтовская улица

Округ

[Ростов-на-Дону, Октябрьский район](#)

Улица

[улица Лермонтовская](#)

Квартира

Количество комнат

2

Жилая площадь

35.9 м²

Площадь кухни

6.8 м²

Общая площадь

54.2 м²

Этаж

1/5

Детали объекта

Тип сделки

Продам

Раздел

[Квартиры](#)

Тип санузла

раздельный

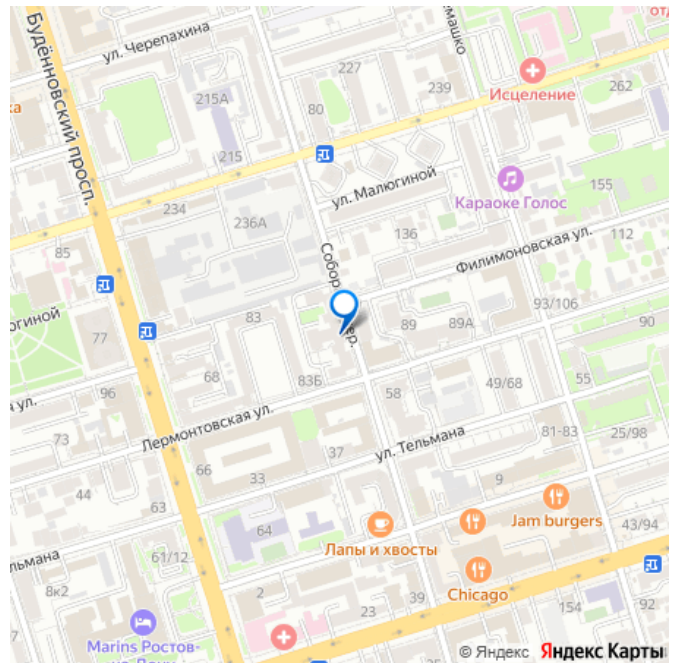
Вид из окна

<https://rnd.move.ru/objects/9286841253>

Агент

790000000000

для заметок



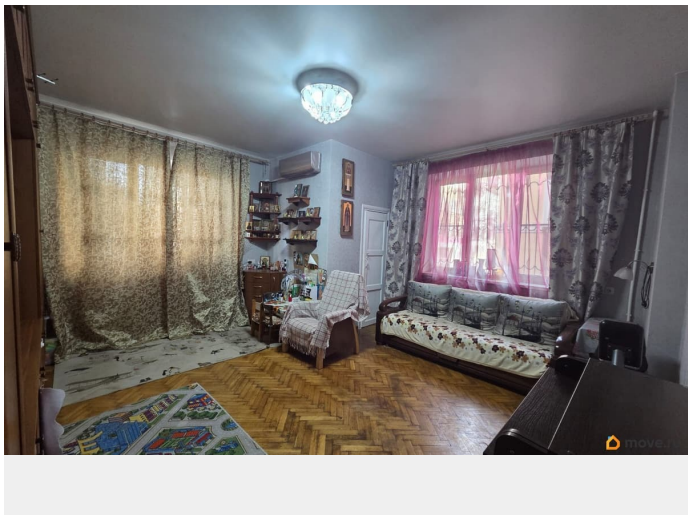
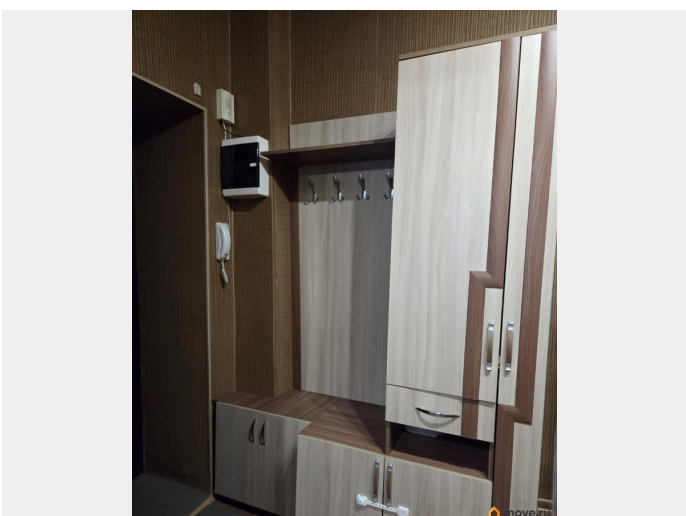
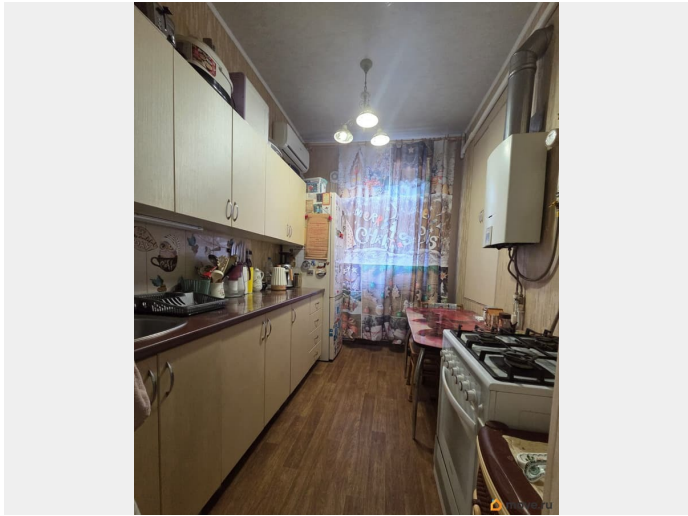
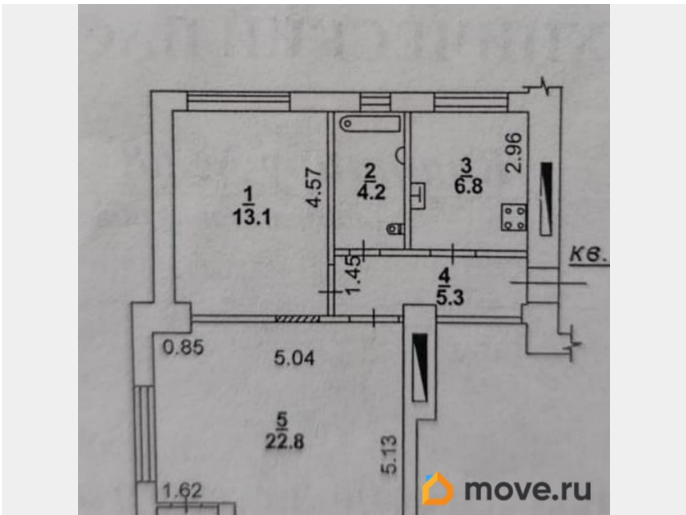
Описание

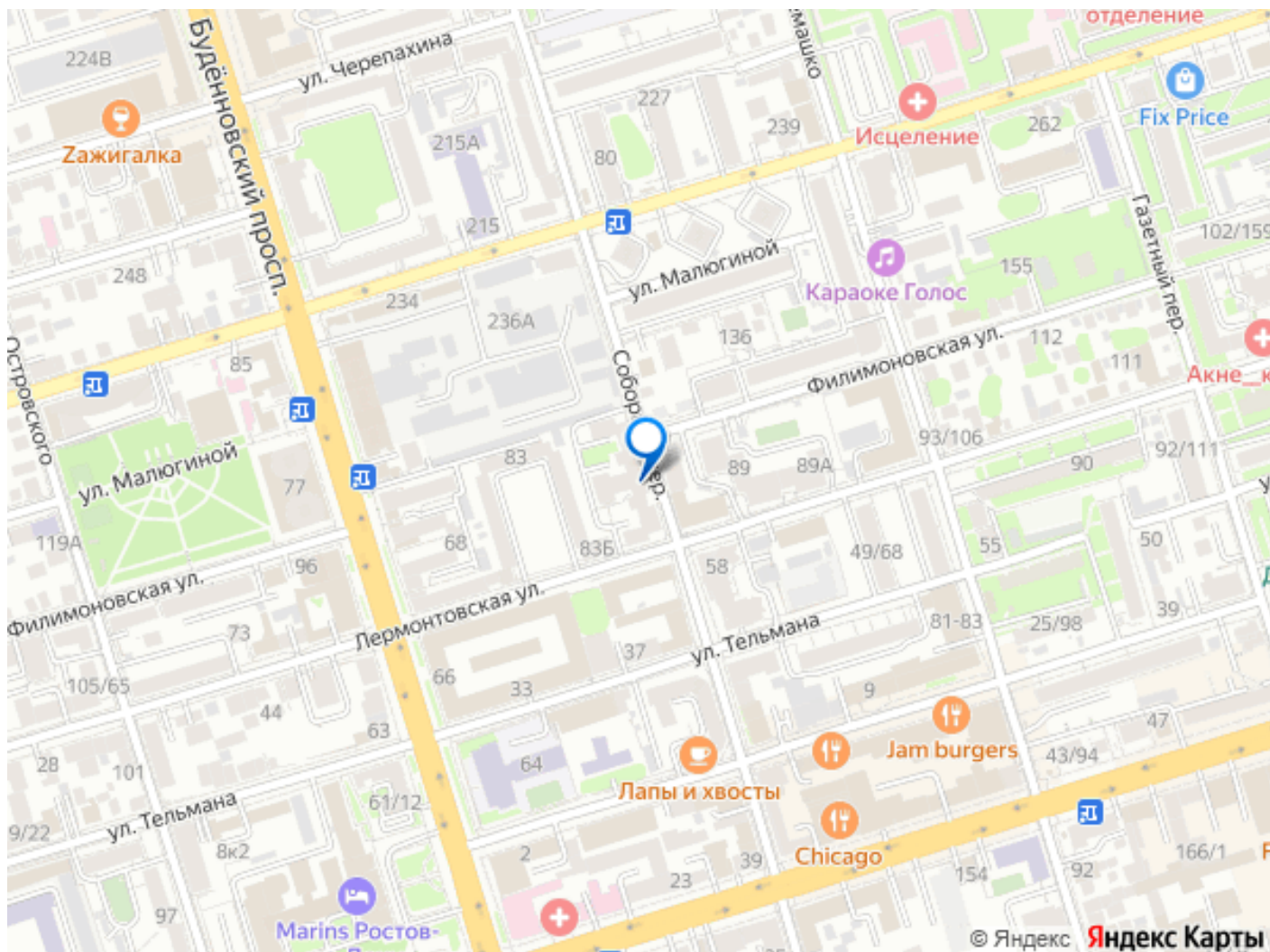
Продается 2-я квартира площадью 54,2/35,9/кухня 6,8 м.кв., 1/5 дома, в тихом Центре, пер. Соборный. Адрес указан ориентировочно! Квартира просторная, комнаты изолированные, хорошее состояние. Интеллигентные, добропорядочные, тихие соседи. Благоустроенная придомовая территория с детской и спортивной площадками, парковкой для машин - есть всегда места. Хорошая социально-бытовая инфраструктура района всё необходимое для комфортной полноценной жизни буквально под рукой: розничные магазины, фитнес клубы, кафе и рестораны, точки оказания бытовых услуг, больница, поликлиника, школы и садики всё в непосредственной близости, недалеко от дома находится шикарный парк отличное место для вечерних прогулок и активного отдыха. Хорошая транспортная развязка во все направления города. Квартира подходит под ипотеку, материнский и другие сертификаты, наличный расчет. Фотографии и продаваемый объект реальные! Параметры квартиры соответствуют выписке ЕГРН. Цена согласована с собственником продаваемого объекта. Показываю по предварительной договоренности.



2. Эспликация площади квартиры

Литера по плану	Этаж	Номер комнаты, кухни, коридора и т.п.	Назначение частей помещений: жилая комната, кухня и т.п.	Формула подсчета площадей частей помещения	Площадь квартиры с учетом холодных помещений	Общая площадь квартиры	В т.ч. площадь		Холодные помещения.	Высота помещений по внутреннему обмеру	Площадь помещений общего пользования
							жилая	подсобная			
А/1	1	1	Жилая комната		13,1	13,1	13,1			3,25	
		2	Совмещенный санузел		4,2	4,2		4,2			
		3	Кухня		6,8	6,8		6,8			
		4	Коридор		5,3	5,3		5,3			





Move.ru - вся недвижимость России