

**Татьяна Коханова, ВЛАДИС**  
**79896312341**

Создано: 25.09.2025 в 16:14

Обновлено: 06.12.2025 в 12:28

**Ростовская область, Ростов-на-Дону,  
улица Еременко, 100/70**

**7 799 999 ₽**

Ростовская область, Ростов-на-Дону, улица Еременко, 100/70

Округ

[Ростов-на-Дону, Советский район](#)

Улица

[улица Еременко](#)

## Квартира

Количество комнат

2

Высота потолков

2.7 м

Жилая площадь

33.3 м<sup>2</sup>

Площадь кухни

9.1 м<sup>2</sup>

Общая площадь

54 м<sup>2</sup>

Этаж

15/25

## Детали объекта

Тип сделки

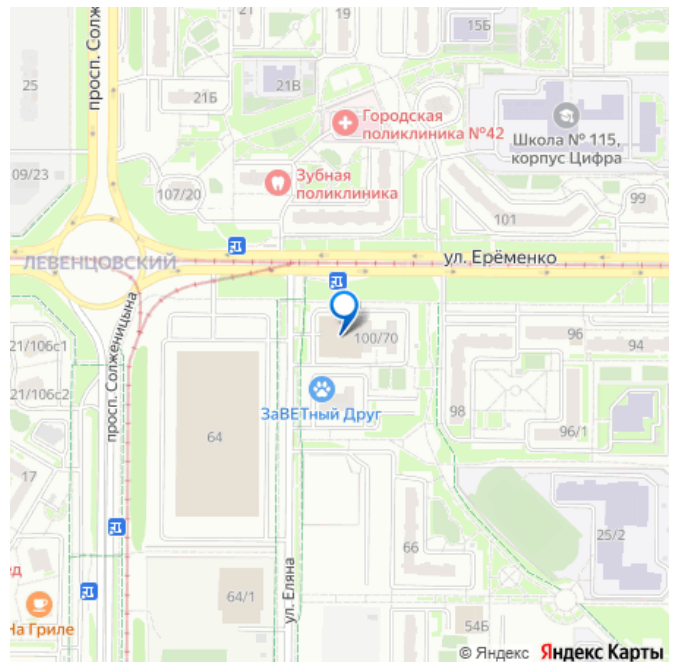
Продам

Раздел

[Квартиры](#)

Тип балкона

для заметок



лоджия

Тип санузла

раздельный

Вид из окна

на улицу

Ремонт

евро

Квартира в новостройке

да

Покупка в ипотеку

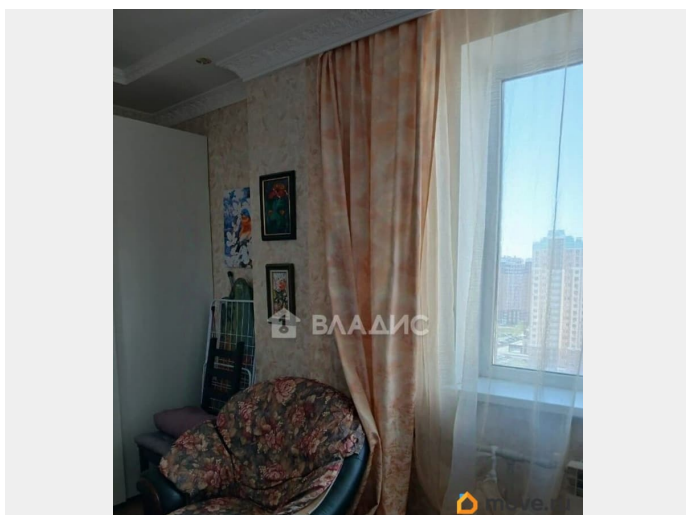
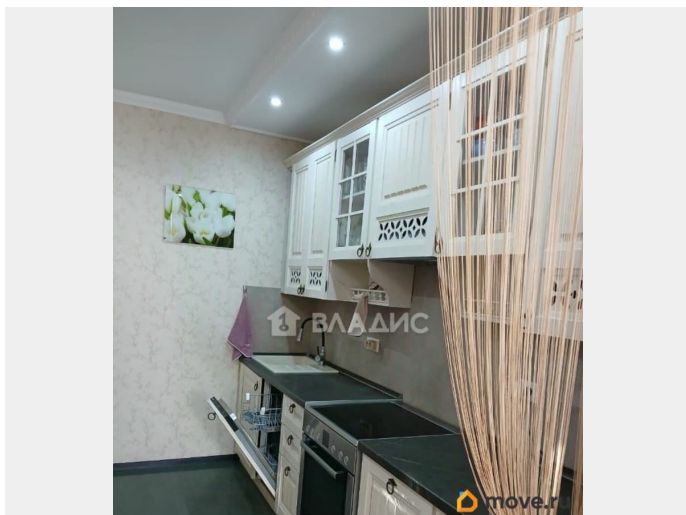
да

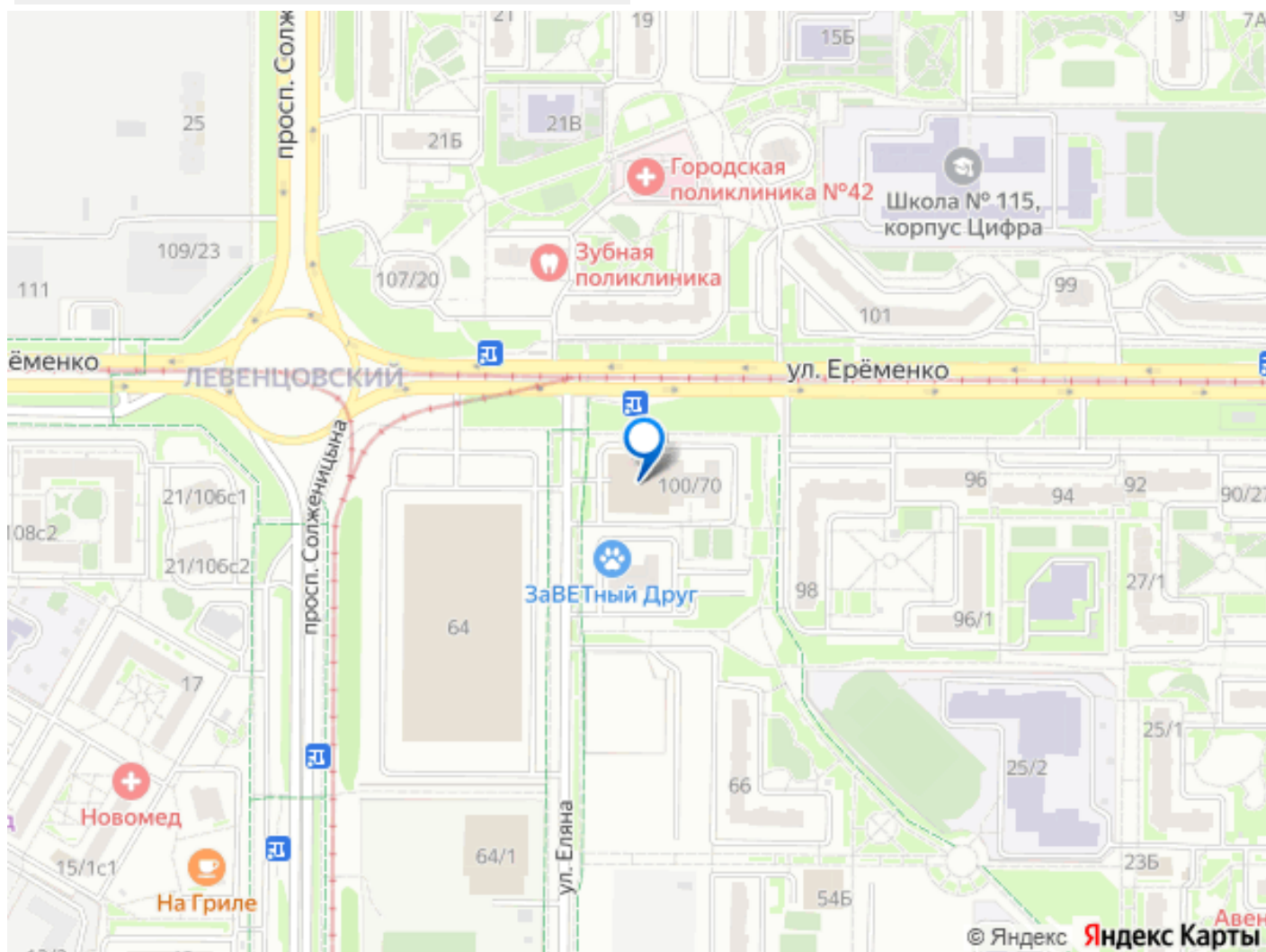
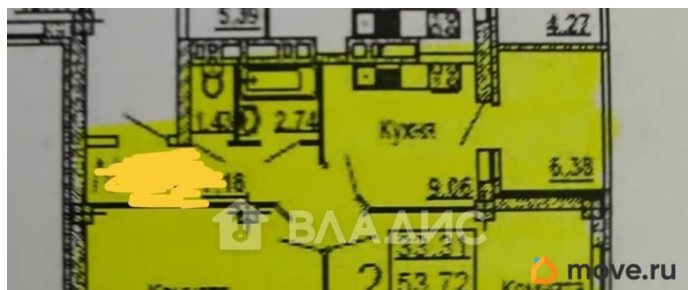
возможна ипотека, лифт, парковка

## Описание

Код объекта: 1800711. Продается двухкомнатная квартира , 54 кв. м , кирпичный дом, 20 минут до центра города,г. Ростов-на Дону Общая площадь - 54 кв. м Этаж 15 из 25; Дом- кирпичный , 2017 года. Планировка : -Комнаты изолированные-16,06+17,25 кв. м ; - кухня- 9,06 кв м Состояние: Квартира с евроремонтом, это подарок для тех ,кто хочет сразу заехать и жить в комфорте и роскоши! Здесь все продумано до мелочей и сделано со вкусом, использованы дорогостоящие материалы для ремонта , мебель остается по договоренности! Остается встроенная кухонная мебель и техника, есть посудомоечная машина, что понравится любой хозяйке. Также остается 3 сплита Инфраструктура : Район ЗЖМ - Левенцовца, рядом продуктовые магазины «Пятерочка», «Магнит», « Метро» , «Лента», ТЦ «Левенцовский», Фитнес- центр Алекс фитнес, 2 школы , 2 детских садика, в

шаговой доступности «Золотой вавилон»,  
детская поликлиника , рядом остановка. До  
центра города - 20 минут на машине. -1  
взрослый собственник -Без обременения -  
подходит любой вид расчета Сделка под  
ключ с полным юридическим  
сопровождением агентства недвижимости  
«Владис» Звони! Покажу в удобное для Вас  
время





Move.ru - вся недвижимость России