

Создано: 07.11.2025 в 16:36

Обновлено: 18.12.2025 в 13:09

**Ростовская область, Ростов-на-Дону,**

**Бодрая улица, 31**

**5 800 000 ₽**

Ростовская область, Ростов-на-Дону, Бодрая улица, 31

Округ

[Ростов-на-Дону, Ворошиловский район](#)

Улица

[улица Бодрая](#)

**Квартира**

Количество комнат

2

Высота потолков

2.7 м

Жилая площадь

30 м<sup>2</sup>

Площадь кухни

10 м<sup>2</sup>

Общая площадь

57 м<sup>2</sup>

Этаж

5/6

**Детали объекта**

Тип сделки

Продам

Раздел

[Квартиры](#)

Тип санузла

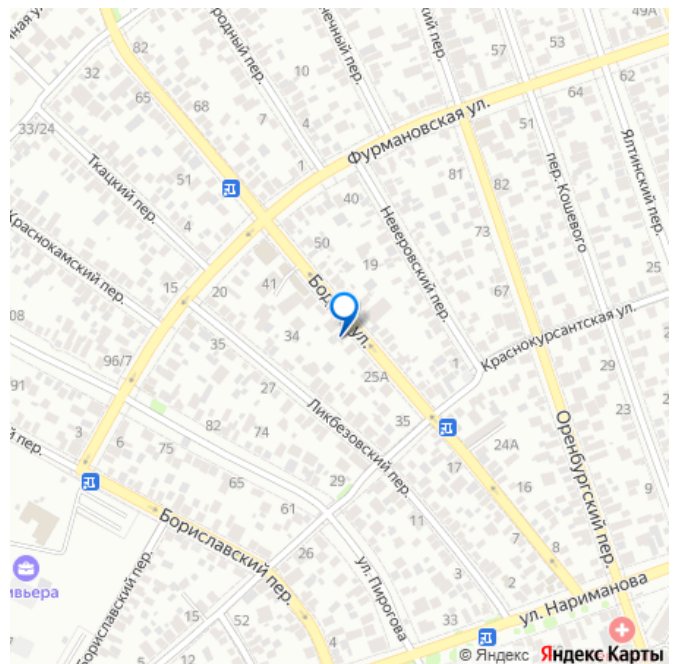
<https://rnd.move.ru/objects/9286379416>

**Джаннина Владимировна, Джаннина**

**Владимировна**

**79885517719**

для заметок



совмещенный

Вид из окна

на улицу

Ремонт

косметический

Покупка в ипотеку

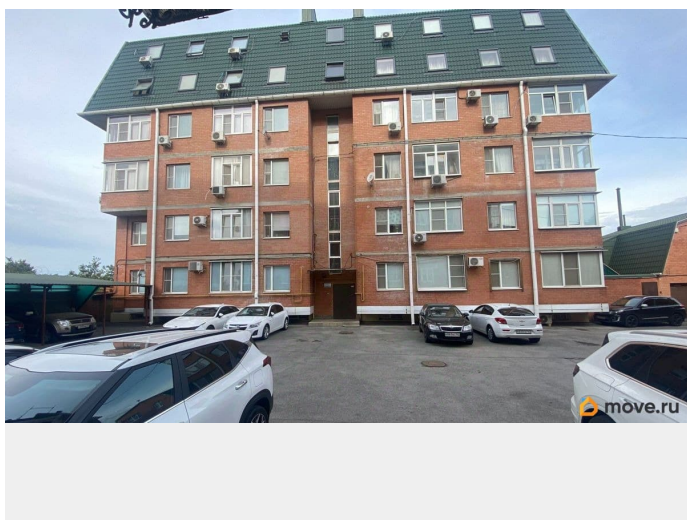
да

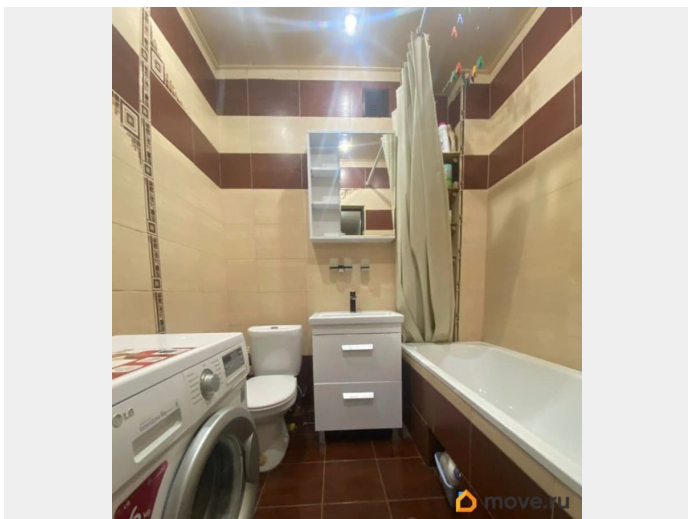
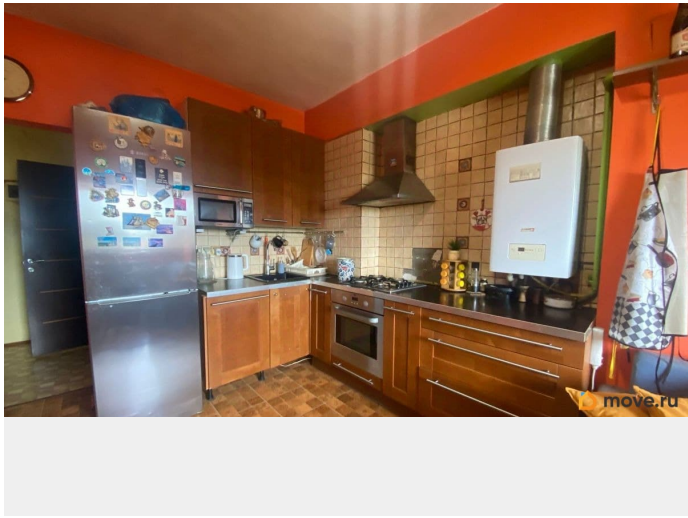
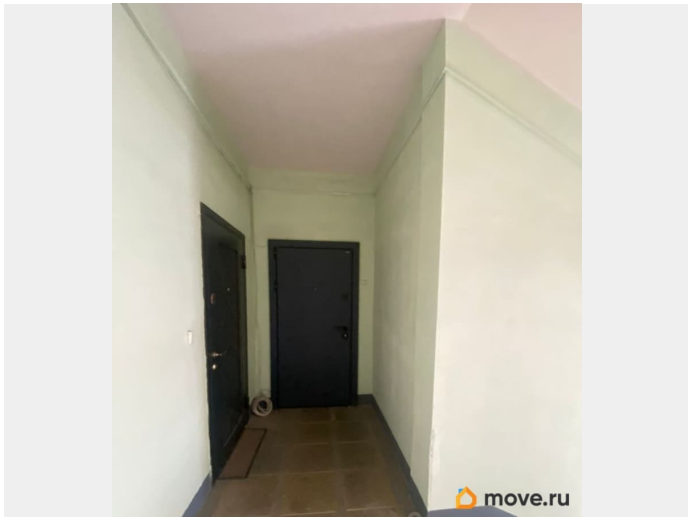
возможна ипотека, лифт, парковка

## Описание

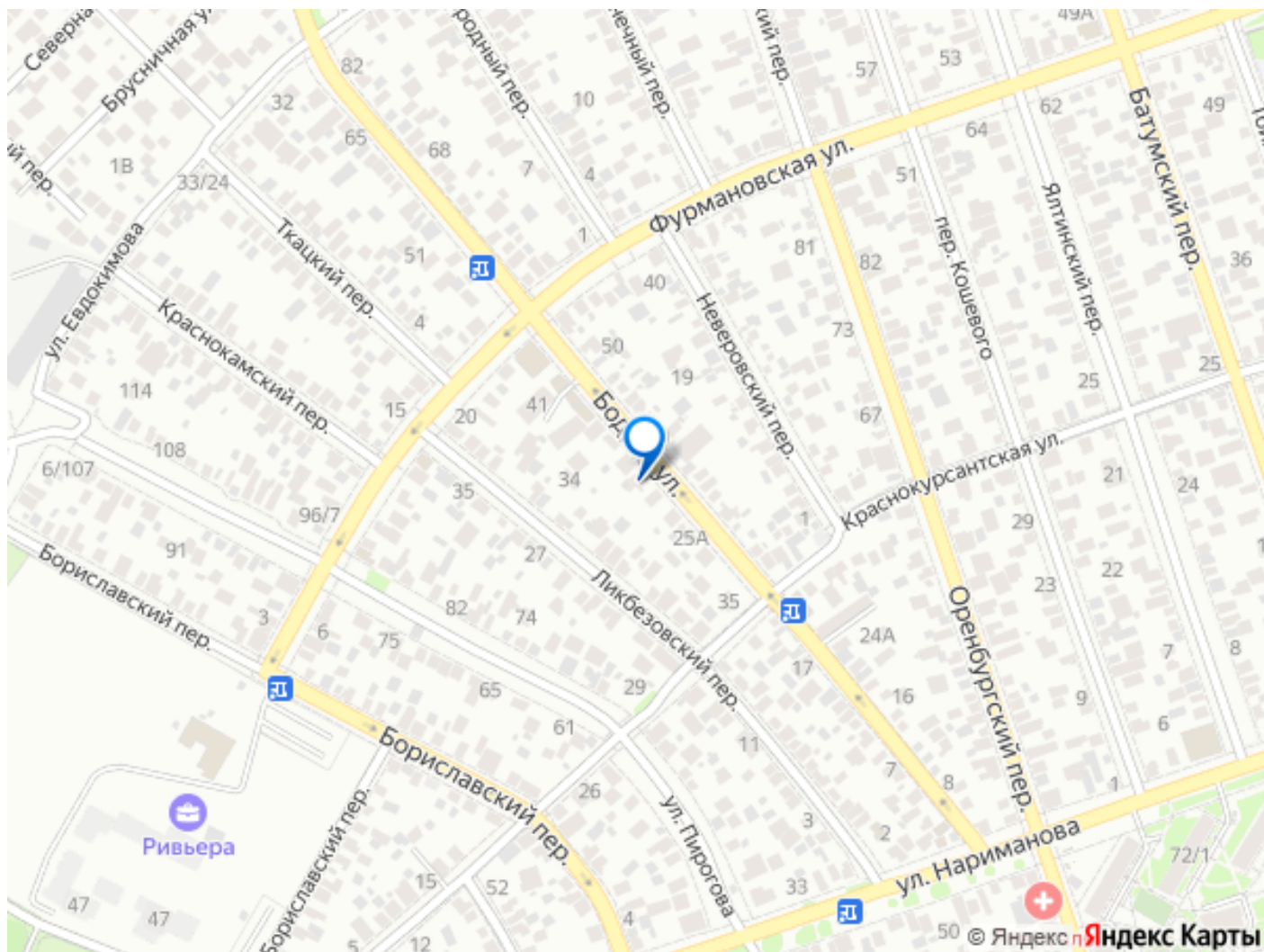
Продается 2-х комнатная квартира на улице Бодрой (район БСМП) В чем главные преимущества этой квартиры? АБСОЛЮТНАЯ НЕЗАВИСИМОСТЬ И ЭКОНОМИЯ: В квартире установлен собственный газовый котел. Вы сами решаете, когда начинать и заканчивать отопительный сезон, и не зависите от коммунальных служб. Горячая вода — круглосуточно! Новые радиаторы обеспечивают эффективный обогрев. УНИКАЛЬНАЯ ПЛАНИРОВКА: Просторная кухня и большая комната, которую уже разделили перегородкой, создавая две уютные зоны. Это готовое решение для семьи с ребенком или для тех, кто хочет совместить спальню и кабинет. Нет балкона, но есть кладовая — практичнее и полезнее! ЭКОЛОГИЯ И КОМФОРТ: Мансардные деревянные окна дарят квартире особый шарм, тепло и красивый вид на город (Северный). Кирпичный дом в частном секторе гарантирует тишину, прекрасную тепло- и звукоизоляцию. Полностью закрытый двор и малая этажность обеспечивают приватность и спокойствие. Почему этот район — удачная находка? ЗЕЛЕНАЯ ЗОНА РЯДОМ: Вашими прогулочными маршрутами станут парки

Надежда, Дружба, Чуковского, роща СКА и парк им. Октября — все в пешей доступности. ВСЯ ИНФРАСТРУКТУРА ПОД РУКОЙ: Прямо в доме — магазин Пятерочка и пункты выдачи заказов (Ozon, WB). До ТРЦ Горизонт — всего 15 минут пешком. ВЫГОДНАЯ ТРАНСПОРТНАЯ РАЗВЯЗКА: До Центрального рынка — 15 минут на машине без пробок. Рядом остановка, сады, школа. Уникальное преимущество — стабильное электроснабжение благодаря расположению на одной ветке с БСМП. ПОТЕНЦИАЛ ДЛЯ АРЕНДЫ: Близость к БСМП и Перинатальному центру (10 мин) обеспечивает постоянный спрос на аренду у медицинских работников. Эта квартира — идеальный выбор для: Молодой семьи, ищущей свое первое уютное жилье. Практичного человека, который ценит независимость и тишину. Инвестора, желающего получить стабильный доход от сдачи (спрос обеспечен). Цена обсуждается при серьезном подходе. Готовы к диалогу!









Move.ru - вся недвижимость России