

Создано: 27.11.2025 в 12:13

Обновлено: 04.12.2025 в 12:20

**Ростовская область, Ростов-на-Дону,  
улица Ларина, 45с11**

**9 900 000 ₽**

Ростовская область, Ростов-на-Дону, улица Ларина, 45с11

Округ

[Ростов-на-Дону, Ворошиловский район](#)

Улица

[улица Ларина](#)

## Квартира

Количество комнат

2

Жилая площадь

24 м<sup>2</sup>

Площадь кухни

17 м<sup>2</sup>

Общая площадь

58.6 м<sup>2</sup>

Этаж

20/24

## Детали объекта

Тип сделки

Продам

Раздел

[Квартиры](#)

Тип балкона

лоджия

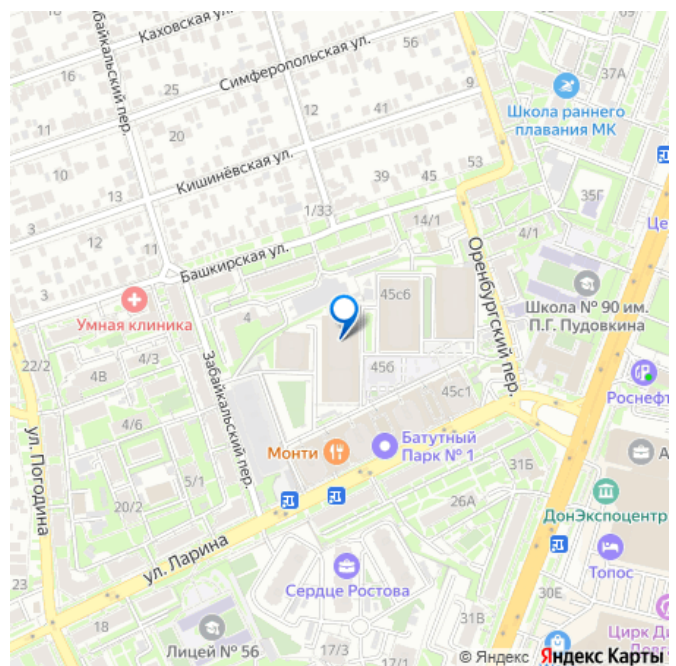
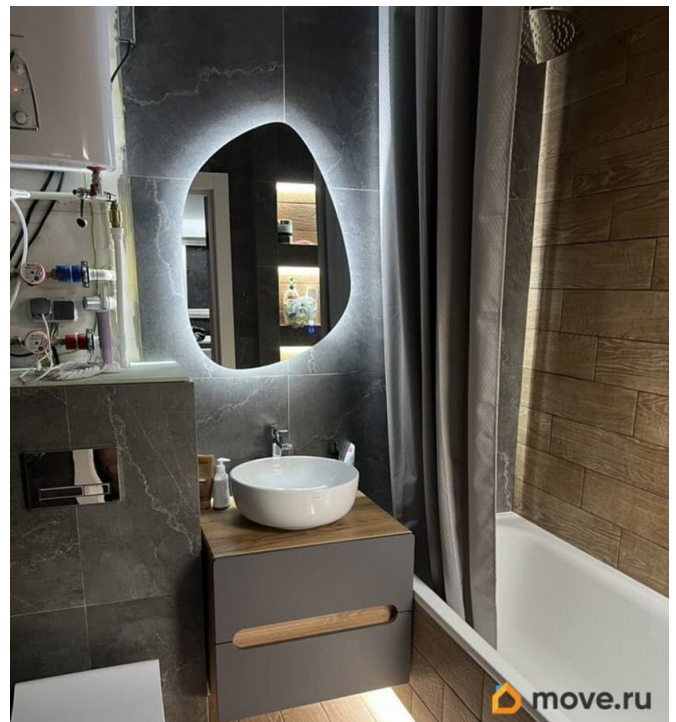
Тип санузла

<https://rnd.move.ru/objects/9286922008>

**Артём Асатрян, PRIME REALTY**

**79885840627**

для заметок



совмещенный

Вид из окна

на улицу

Ремонт

евро

Покупка в ипотеку

да

возможна ипотека, лифт

## Описание

Арт. 126468105 Просторная 2-комнатная квартира на 20 этаже с панорамным видом на центр. Ремонт 90% готов! Уникальное предложение — квартира в современном жилом комплексе с готовым качественным ремонтом и шикарными панорамными видами на исторический центр города. Идеальный вариант для тех, кто хочет завершить отделку под свой вкус без масштабных работ.

Готовность и оснащение:

- Полностью функционирующая система «тёплый пол»
- Автоматическая защита от протечек воды
- Бойлер для бесперебойного горячего водоснабжения
- Вся базовая техника остаётся (кондиционер, холодильник, стиральная машина)
- Качественная чистовая отделка

Что потребуется доделать:

- Установка 2 межкомнатных дверей
- Монтаж плинтусов по периметру

Финансовые вложения на завершение — минимальны

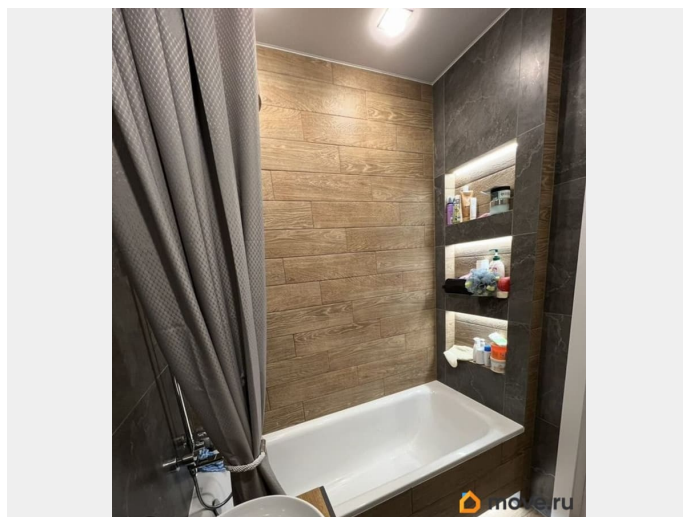
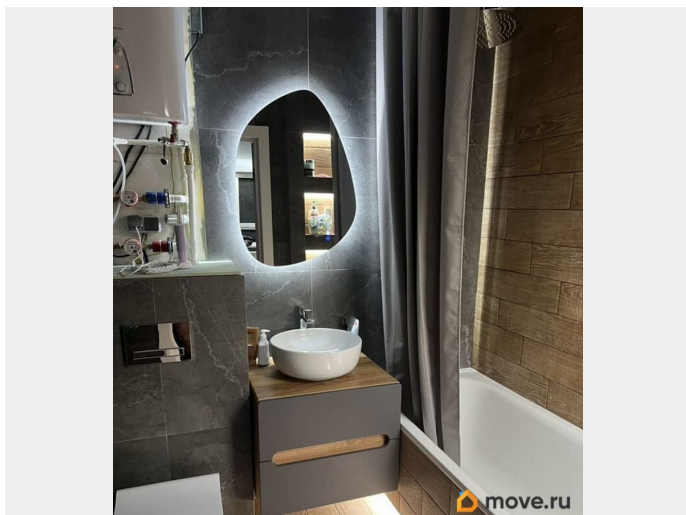
Ключевые преимущества:

- Панорамный вид на центр города — из окон открывается живописная перспектива исторической застройки
- Высокий 20 этаж из 24 — максимальная приватность и лучшие виды

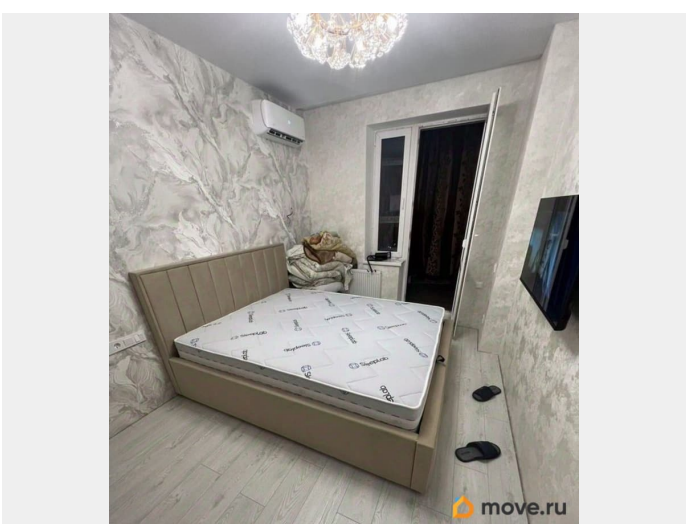
Современный монолитно-кирпичный дом (2023 г.)

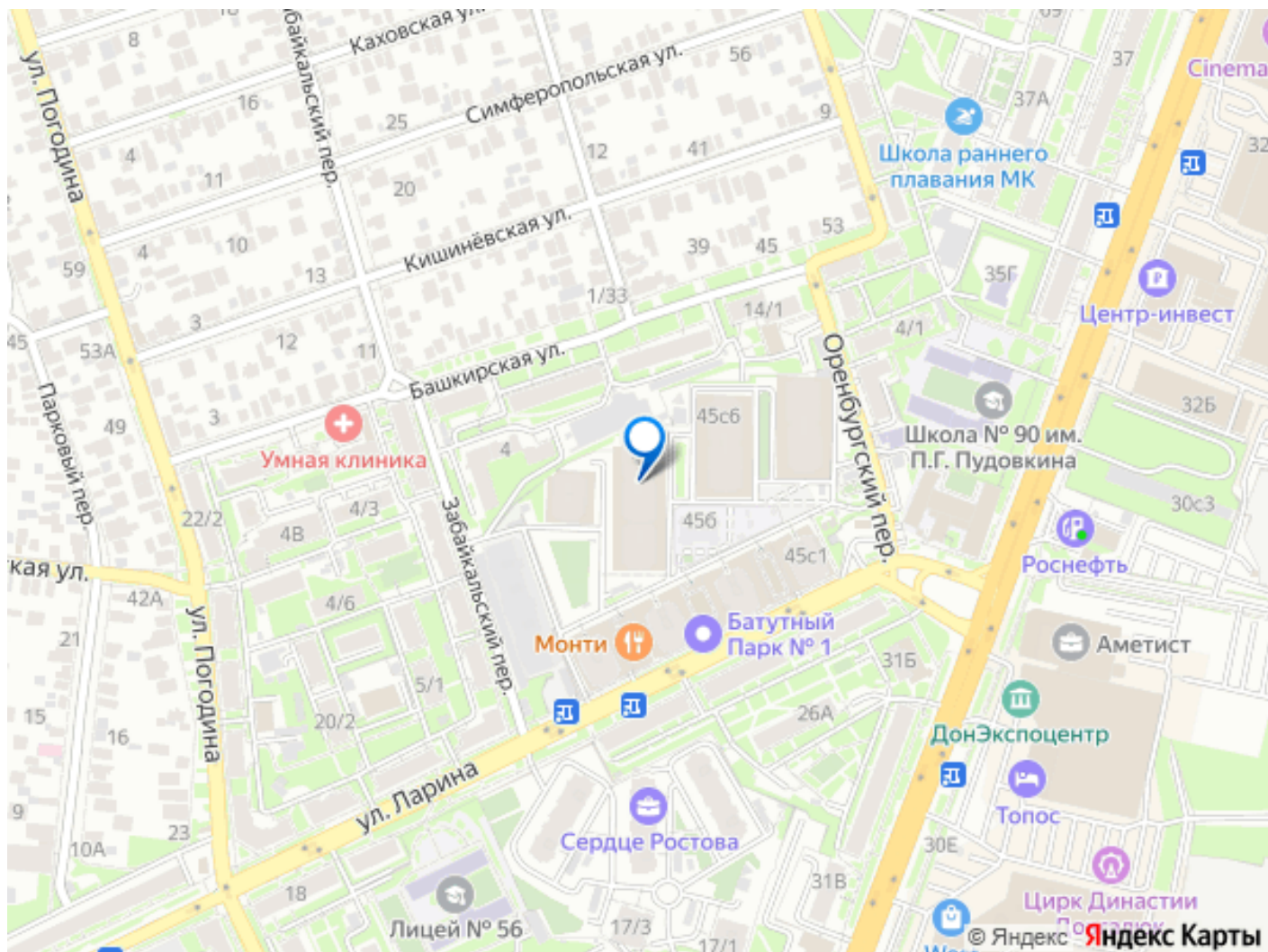
- Защищённая охраняемая территория
- Подземный паркинг
- Развитая

инфраструктура района • Удобная транспортная доступность Особенности планировки: • Изолированные комнаты • Кухня 17 м² • Большая лоджия с такими же впечатляющими видами • Эргономичное зонирование пространства Технические характеристики: • Общая площадь: 58,6 м² • Этаж: 20/24 • Высота потолков: 2,7 м • Совмещенный санузел Условия продажи: • Свободная продажа • Возможна ипотека • Чистые документы Идеальный выбор для: • Ценителей панорамных видов — ежедневно наслаждаться видом на центр города • Молодой семьи — можно быстро создать интерьер под свой стиль • Практичных покупателей — основные затраты на ремонт уже выполнены Звоните, чтобы назначить просмотр и лично оценить впечатляющие виды из окон! P.S. Часть мебели и техники возможно выкупить дополнительно — все детали на просмотре. Особенно рекомендуем вечерний просмотр — когда город зажигает огни.









Move.ru - вся недвижимость России