

**Отдел продаж, Бесплатная
консультация**

78003330343

9 893 150 ₽

Округ

[Ростов-на-Дону, Ленинский район](#)

Квартира

Количество комнат

2

Высота потолков

2.82 м

Жилая площадь

23.5 м²

Площадь кухни

20.9 м²

Общая площадь

60.14 м²

Этаж

14/15

Детали объекта

Тип сделки

Продам

Раздел

[Квартиры](#)

Тип санузла

совмещенный

Вид из окна

на улицу

Квартира в новостройке

для заметок



да

Год сдачи

2 квартал 2028 г.

Покупка в ипотеку

да

возможна ипотека, лифт, парковка

Описание

Строим кварталы для жизни с заботой о будущем. Предлагается 2-комнатная квартира комфорт-класса 60,14 кв.м в корпусе 1.1 на 14 этаже, в ЖК «Донские Легенды» Квартира с предчистовой отделкой. Доступность дополнительных опций уточняйте у застройщика. Приобрести квартиру возможно по специальным акциям от застройщика, с текущими условиями акций можно ознакомиться в блоке «Акция».

Цена динамическая и может отличаться, уточняйте актуальность у застройщика.

Чувствовать гордость, когда любимая команда забивает гол, и с удовольствием спешить на тренировку по мини-футболу или теннису — так выглядит атмосфера в «Квартале Чехова» в Ленинском районе.

Здесь каждый день станет ценным экспонатом в вашей коллекции впечатлений.

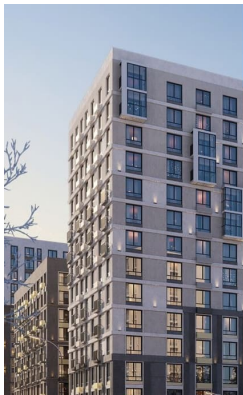
Проект расположен рядом с Восточным шоссе и улицей Пойменной, всего в 10 минутах на машине от центра города. За 3 минуты вы доберетесь до Ворошиловского моста, а за 4 — до Темерницкого. Если не хотите ехать на машине, рядом остановки автобусов.

Поблизости находится спортивный комплекс «Гребной канал Дон», а стадион «Ростов Арена» ждет любителей футбола.

Прогуляться по благоустроенной набережной, повеселиться в аквапарке и

подкрепиться мороженым можно в Левобережном парке — до него 5 минут на такси. Утро начнется с прогулки с малышом до одного из 3 детских садов. Рядом есть школа для ребят постарше, детская школа искусств, центр культурного развития и ФОК. В квартале откроются поликлиника со станцией скорой помощи и 2 торговых центра. Архитектура квартала сочетает современность и изящество. Элегантные французские балконы и панорамные окна позволяют наслаждаться великолепными пейзажами. Во дворе дети играют на площадках, а взрослые занимаются спортом. У жителей будет собственный ипподром для соревнований по конкуру. А еще подземный и многоуровневые паркинги на 7,5 тысячи машино-мест. Входы в подъезды расположены на уровне земли, что удобно для родителей с колясками и путешественников. Для будущих жителей — квартиры без отделки. Можно реализовать любые дизайнерские идеи в своем новом доме.



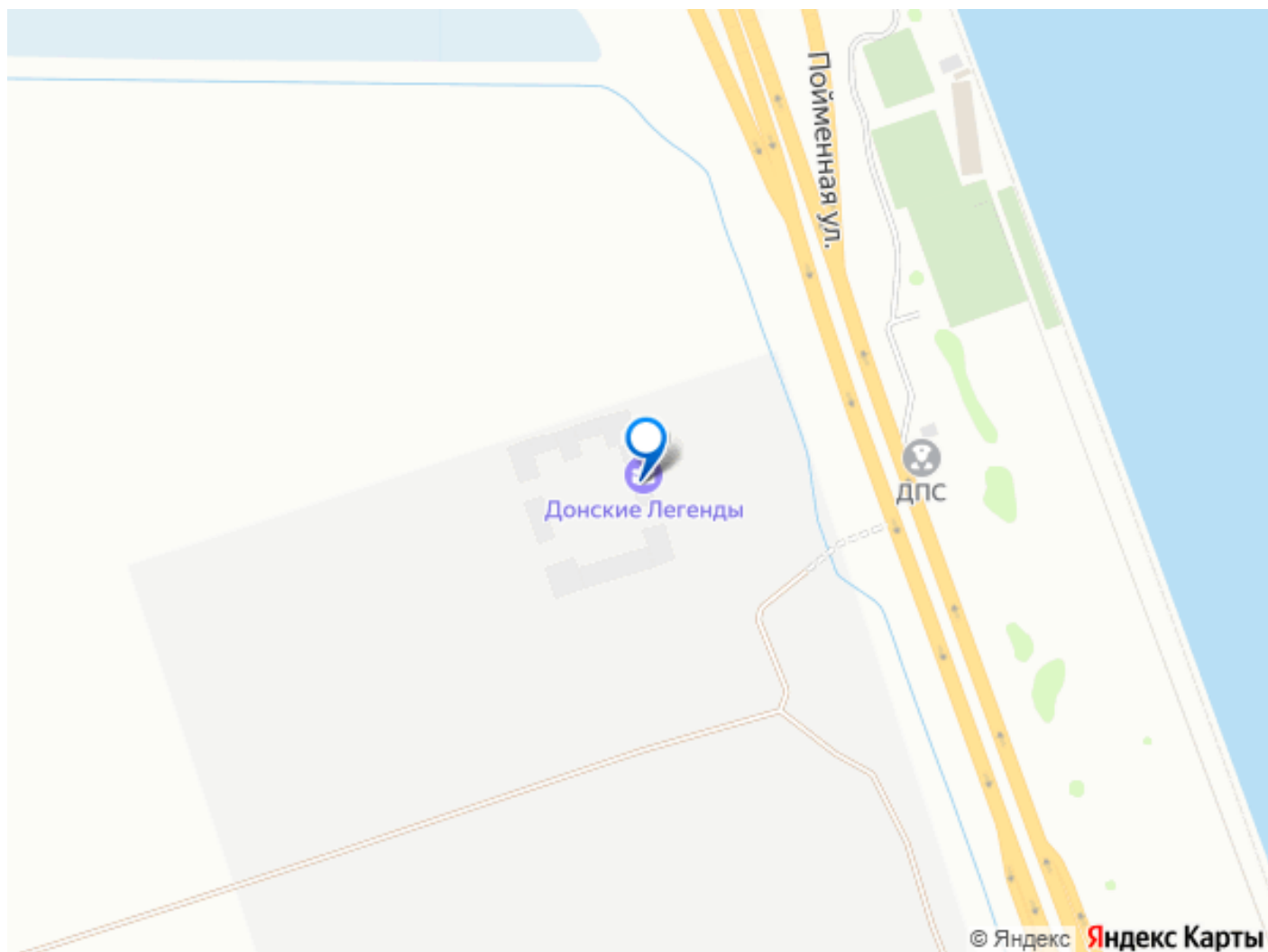


Донские Легенды

самолет



60,1 м² 23,5 м² 20,9 м² move.ru



Move.ru - вся недвижимость России