

🕒 Создано: 27.08.2025 в 15:21

Обновлено: 16.12.2025 в 15:22

**Ростовская область, Ростов-на-Дону,
улица Пановой, 30к3**

10 500 000 ₽

Ростовская область, Ростов-на-Дону, улица Пановой, 30к3

Округ

[Ростов-на-Дону, Первомайский район](#)

Улица

[улица Пановой](#)

Квартира

Количество комнат

2

Высота потолков

2.8 м

Жилая площадь

30 м²

Площадь кухни

14 м²

Общая площадь

60.2 м²

Этаж

11/24

Детали объекта

Тип сделки

Продам

Раздел

[Квартиры](#)

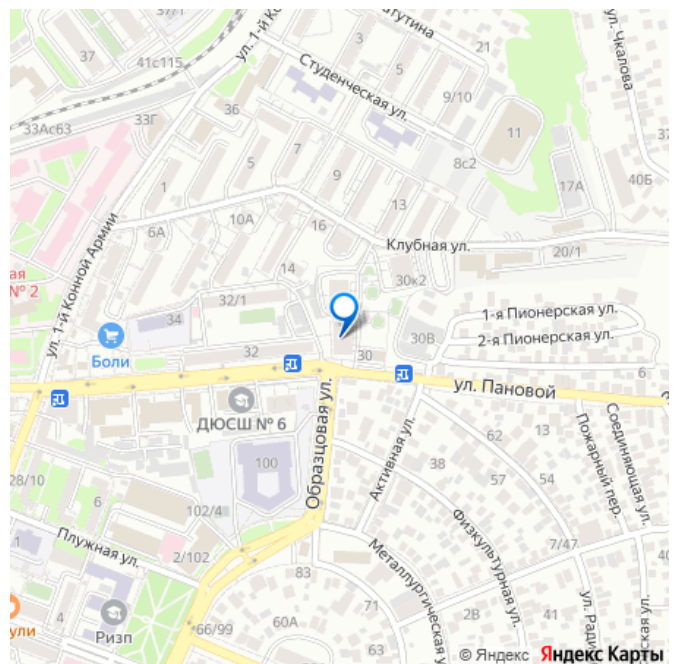
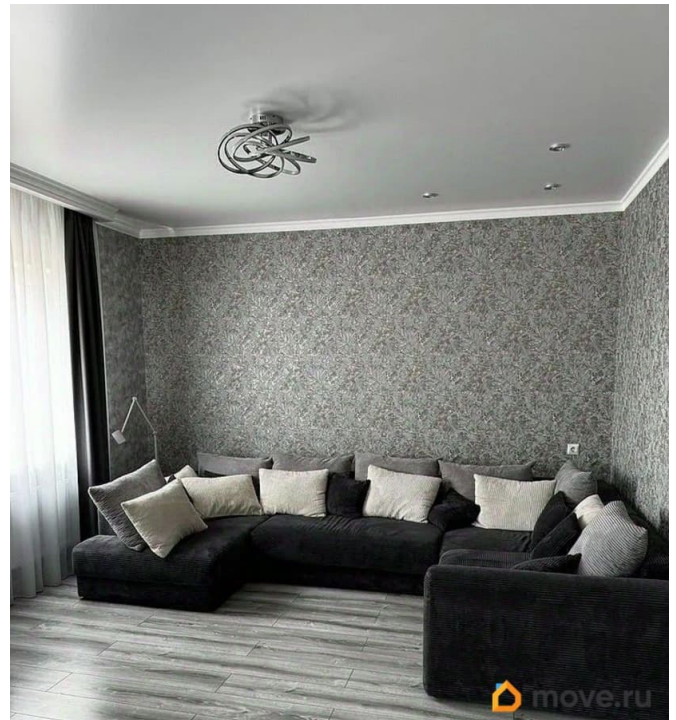
Тип балкона

<https://rnd.move.ru/objects/9287501435>

Самолет Плюс, Самолет Плюс

79185274360

для заметок



лоджия

Тип санузла

совмещенный

Вид из окна

на улицу

Ремонт

дизайнерский

Квартира в новостройке

да

Покупка в ипотеку

да

возможна ипотека, лифт

Описание

Арт. 114855521 Продается 2к квартира в ЖК Сельмаш. Первомайский район города Ростова-на-Дону. Квартира с евроремонтом, остается мебель и бытовая техника. В квартире имеется просторная, оборудованная гардеробная, с/у совмещеный. Из спальни имеется выход на остекленную большую лоджию. Кухня оборудована необходимой бытовой техникой. Установлена сплит система, тв, холодильник, Свч, индукционная варочная панель и стиральная машина. Вся техника остается. Квартира в собственности более 5 лет. Обременений нет. Жилой комплекс Сельмаш с закрытой территорией, есть внутренний двор с просторной детской площадкой и спортивными тренажёрами. Прямо в доме работает продуктовый магазин, аптека, мясной, пункты выдачи Ozon и wildberries, салон красоты, стоматология и многое другое. В шаговой доступности лицей N 20, корпуса Донского Технического Университета, Областная больница N2,

Заводоуправление и главная проходная завода Ростсельмаш, отделение полиции, остановка транспорта во все концы города, рынок и другие преимущества развитого района города. Поблизости парк им. Н. Островского. В шаговой доступности остановка общественного транспорта, продуктовый рынок. #Продаю #Продается #Продам #Квартиру #Квартира #Недвижимость #Ростов #Купить квартиру #Продать квартиру #Возможна #Ипотека #Кредит #Школа #Развитая инфраструктура #Садик #Поликлиника #Магазины #Транспортная доступность #Продажа #Доннефестрой

