

Создано: 24.07.2025 в 10:09

Обновлено: 03.12.2025 в 11:45

**Ростовская область, Ростов-на-Дону,
улица 26-я Линия, 35/2**

9 506 000 ₽

Ростовская область, Ростов-на-Дону, улица 26-я Линия, 35/2

Округ

[Ростов-на-Дону, Пролетарский район](#)

Квартира

Количество комнат

2

Площадь кухни

16 м²

Общая площадь

60 м²

Этаж

8/24

Детали объекта

Тип сделки

Продам

Раздел

[Квартиры](#)

Тип балкона

лоджия

Тип санузла

совмещенный

Ремонт

косметический

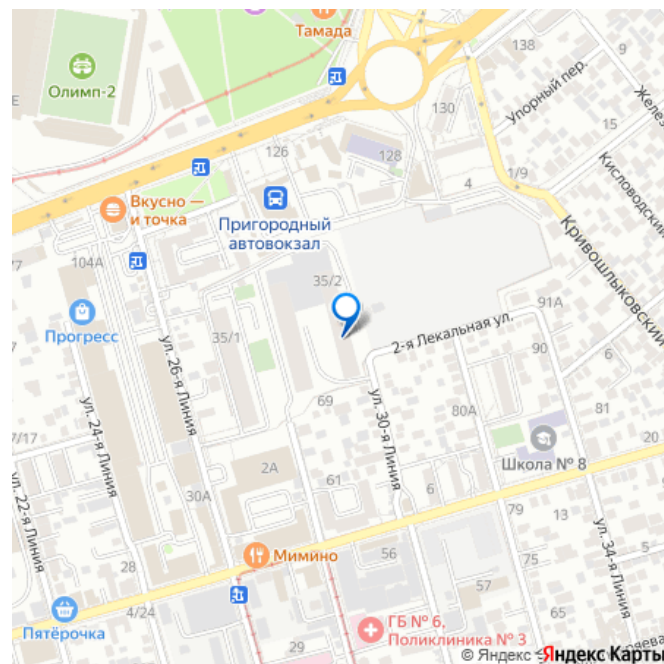
Квартира в новостройке

<https://rnd.move.ru/objects/9285024133>

**Елена Вячеславовна Иванова, Этажи
Ростов-на-Дону**

79188504556

для заметок



да

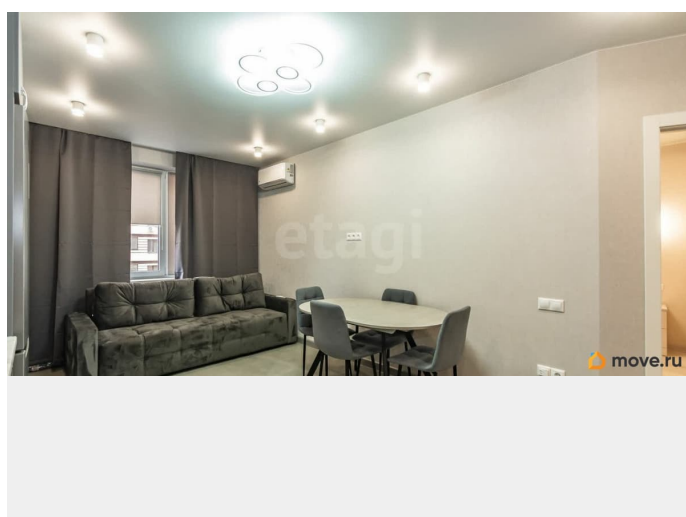
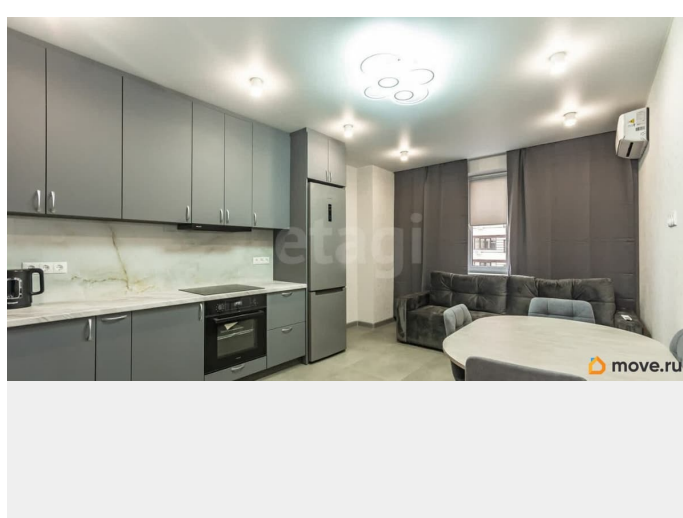
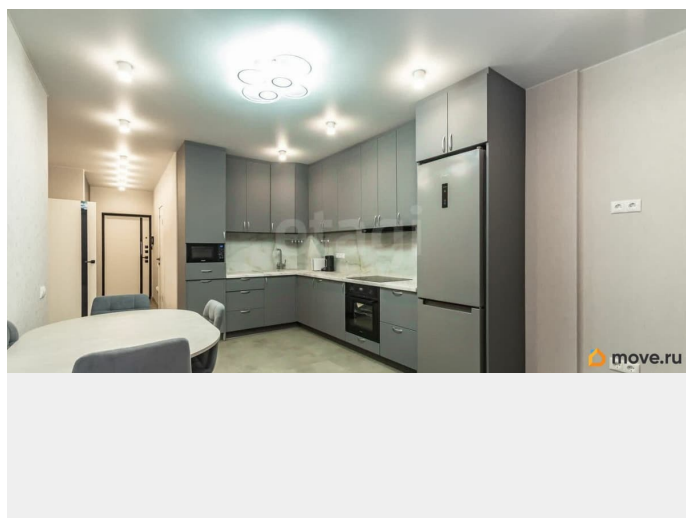
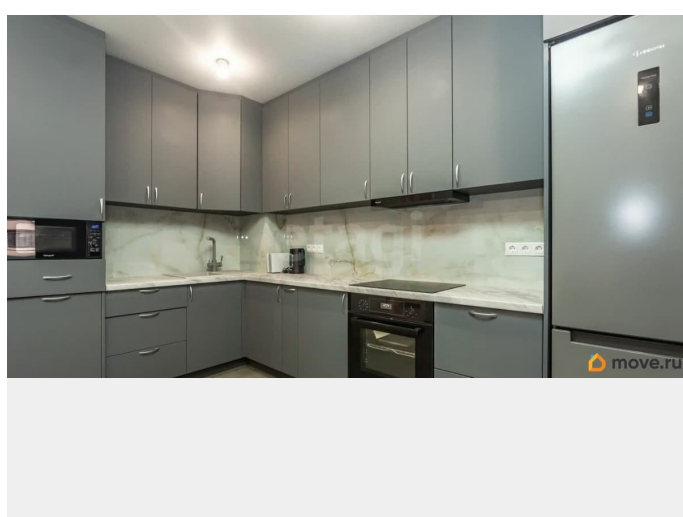
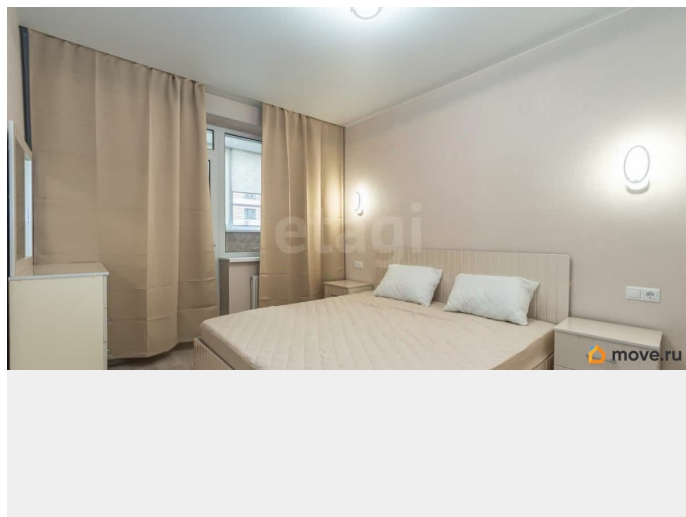
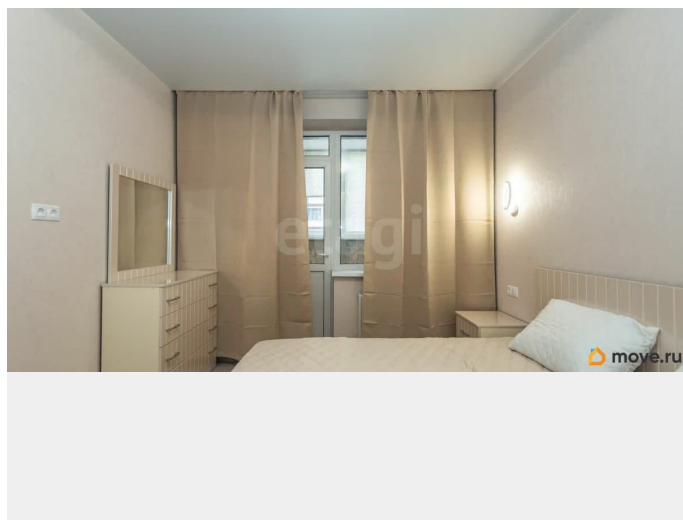
Покупка в ипотеку

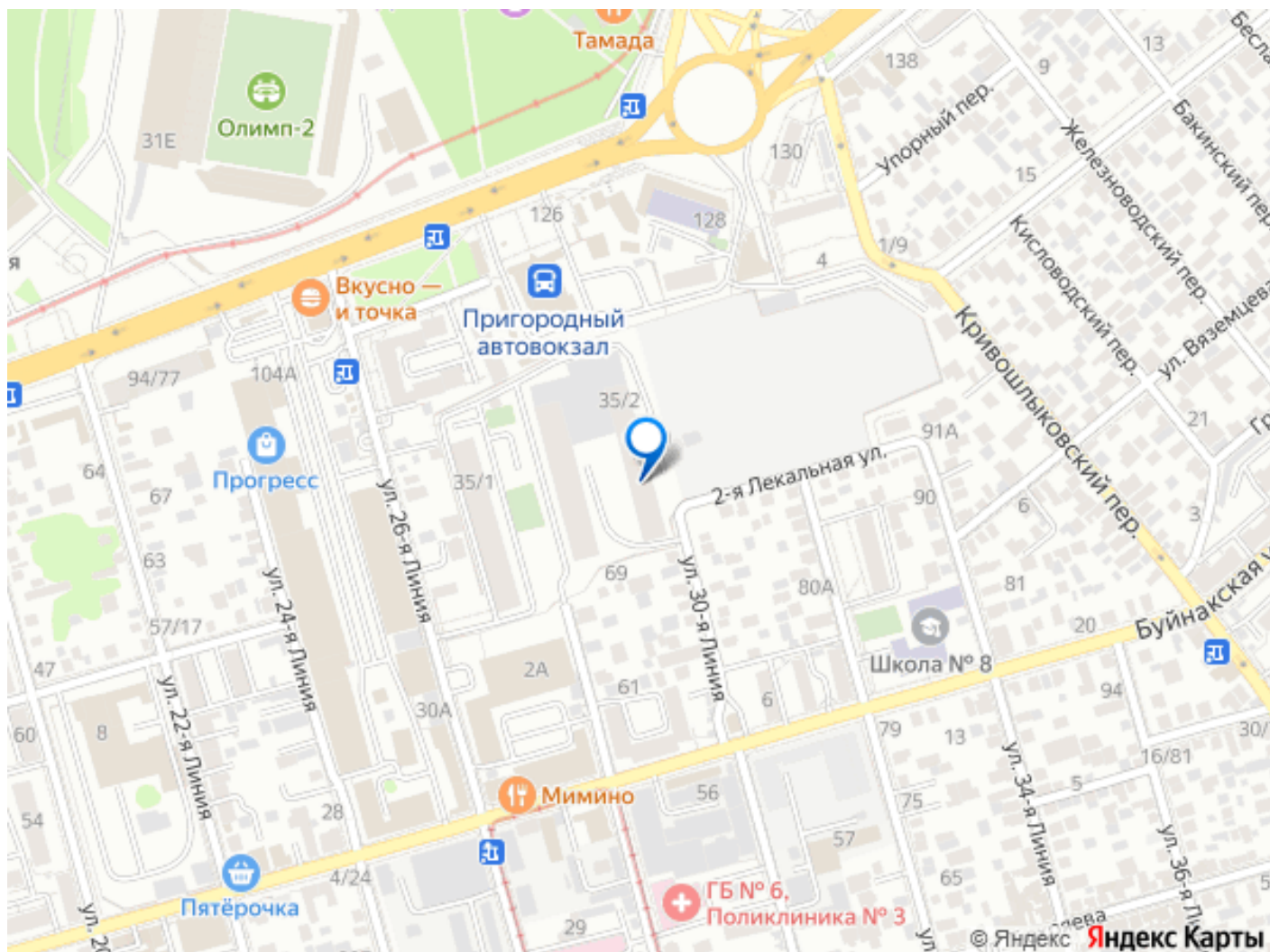
да

возможна ипотека, лифт

Описание

Продается квартира в кирпичном доме ЖК «Линии», ул. 26-я Линия, 35/2. Эта квартира — отличное решение для тех, кто ценит комфорт и удобство. Она расположена в кирпичном доме на 8-м этаже, откуда открывается прекрасный вид. Выполнен современный ремонт. Вся мебель и техника остаются. В квартире никто не жил. Устроена система фильтрации воды, стиральная машина в ванне. Кухня оснащена всей необходимой техникой - кондиционер, посудомоечная машина, микроволновая печь, вытяжка. Жилой комплекс «Линии» имеет обширную инфраструктуру: рядом остановка, все виды транспорта, магазины, кафе, салоны красоты, стадион, пригородный автовокзал — всё в шаговой доступности. На территории ЖК закрытая дворовая зона, наземная парковка, детские площадки. В планах — строительство детского сада и школы. Квартира находится в непосредственной близости от парка Островского, рядом с проспектом Шолохова и старым автовокзалом. Это идеальное место для тех, кто хочет жить в спокойном районе, но при этом иметь быстрый доступ ко всем необходимым объектам инфраструктуры. Документы к продаже готовы, собственник один взрослый. Дополнительно оплачивается комиссия с покупателя. Код пользователя: 87321 Номер в базе: 9045470





Move.ru - вся недвижимость России