

Создано: 10.09.2025 в 10:24

Обновлено: 09.12.2025 в 13:58

**Ростовская область, Ростов-на-Дону,
улица Бориса Слюсаря, 15с1**

15 100 000 ₽

Ростовская область, Ростов-на-Дону, улица Бориса Слюсаря,
15с1

Округ

[Ростов-на-Дону, Кировский район](#)

Квартира

Количество комнат

2

Высота потолков

3 м

Жилая площадь

30 м²

Площадь кухни

17.2 м²

Общая площадь

61.5 м²

Этаж

12/24

Детали объекта

Тип сделки

Продам

Раздел

[Квартиры](#)

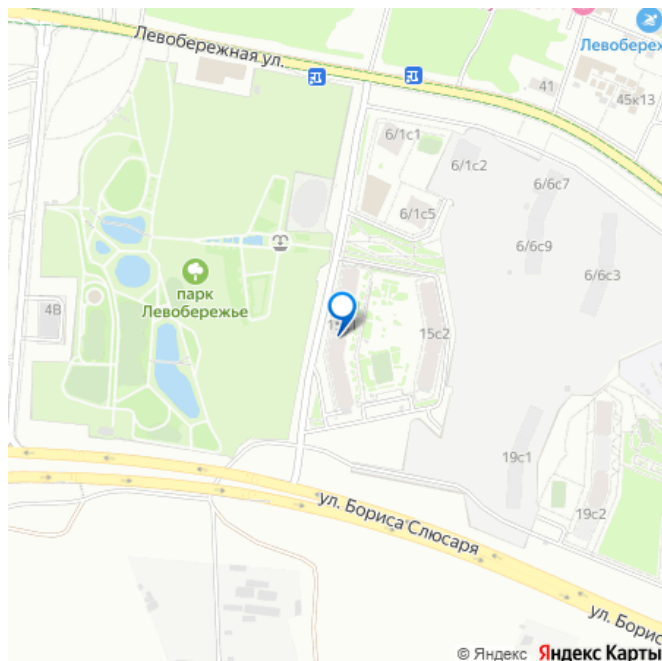
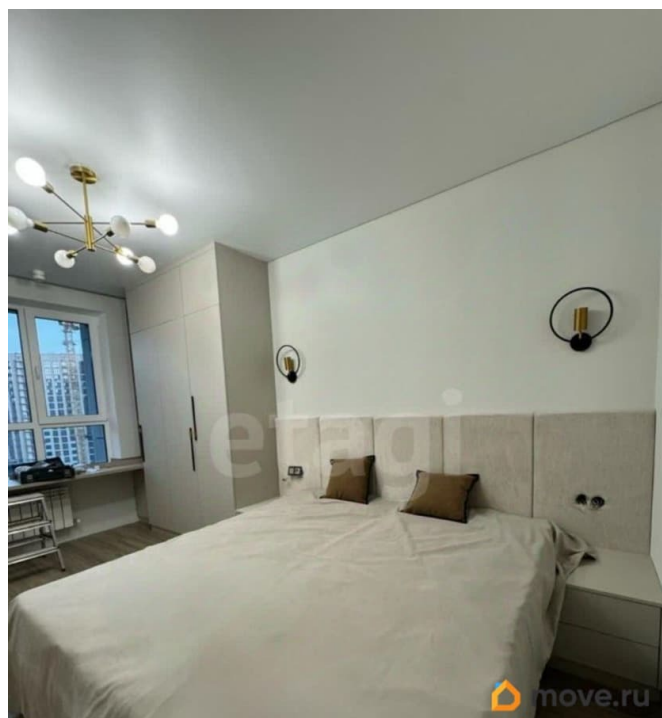
Тип санузла

совмещенный

<https://rnd.move.ru/objects/9287274655>

**Надежда Михайловна Мирошниченко,
Этажи Ростов-на-Дону
79889511614**

для заметок



Ремонт

дизайнерский

Квартира в новостройке

да

Год сдачи

4 квартал 2024 г.

Покупка в ипотеку

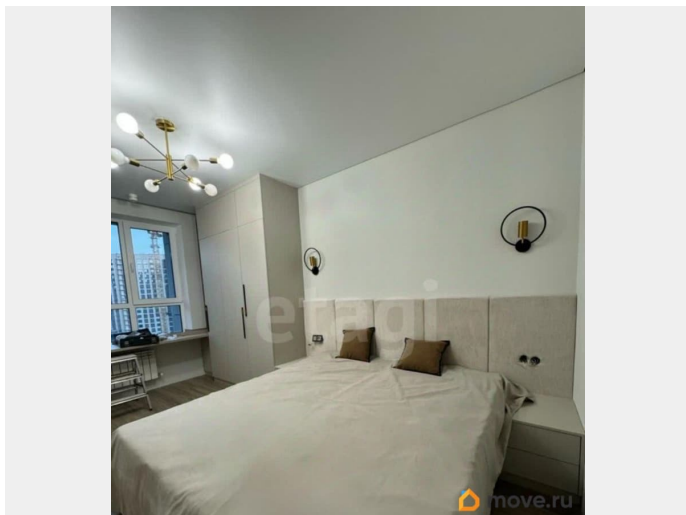
да

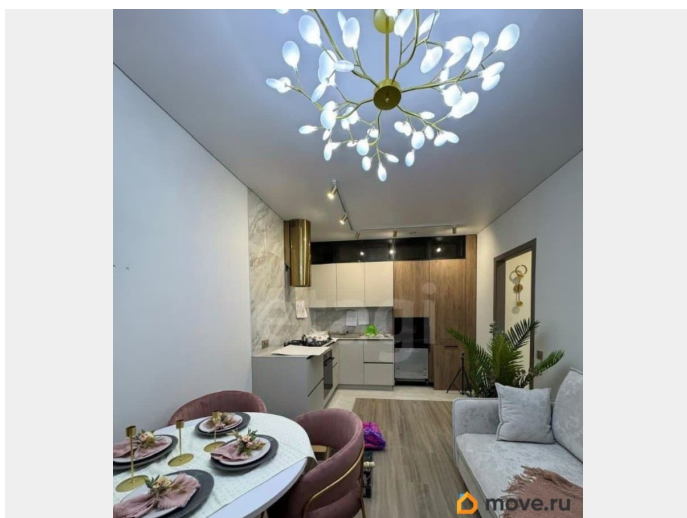
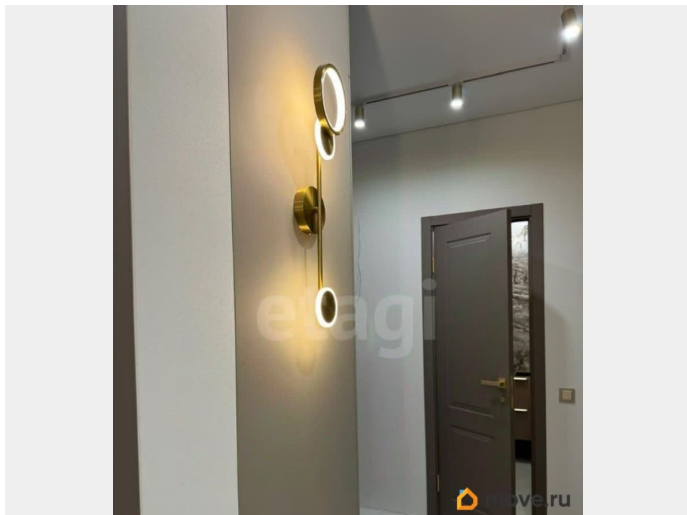
возможна ипотека, лифт

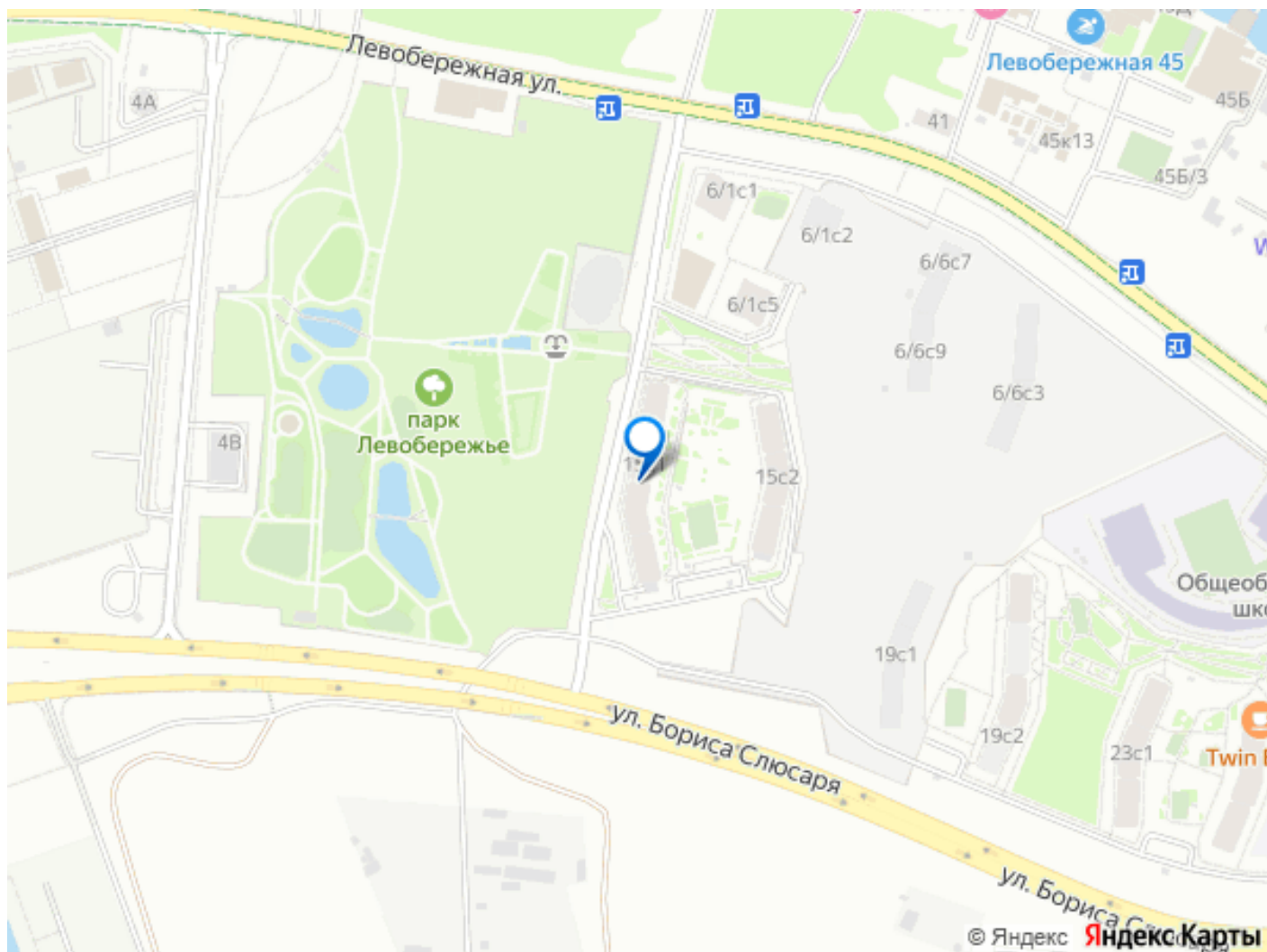
Описание

Двухкомнатная квартира площадью 61 м² в современной 24-этажной новостройке предлагается в свободной продаже. Объект расположен на 12 этаже, что гарантирует прекрасную инсоляцию и тишину, поскольку окна выходят во двор. Планировка эффективна и продумана: две изолированные спальни и просторная кухня-гостиная площадью 18 м². Общая жилая площадь составляет 28 м². Высота потолков 2.7 метра. В квартире выполнен качественный дизайнерский ремонт с использованием современных материалов и систем. Установлен теплый пол, обеспечивающий комфорт в холодное время года. Кухня оборудована полным комплектом встраиваемой техники европейского бренда: варочная панель, духовой шкаф, посудомоечная машина и холодильник. Столешница изготовлена из искусственного акрилового камня, что сочетает эстетику и практичность. В жилых комнатах размещена функциональная мебель, включая системы хранения и спальные места. Одна из комнат оформлена как детская, с возможностью трансформации спальной зоны: кровать

может использоваться как двуспальная или быть разделена на две односпальные. Дополнительные преимущества — наличие трех сплит-систем для поддержания идеального микроклимата, стирально-сушильной машины и двух телевизоров. Совмещенный санузел отвечает современным стандартам. Квартира полностью готова к проживанию, вся мебель и техника остаются новому владельцу. Район обладает развитой инфраструктурой с магазинами, кафе, школами и детскими садами в шаговой доступности. Отличная транспортная доступность обеспечивает быструю связь с ключевыми районами города. Объект представляет собой оптимальное решение для тех, кто ценит готовность к переезду, высокое качество отделки и рациональную планировку. Дополнительно оплачивается комиссия с покупателя. Код пользователя: 178531 Номер в базе: 9794771







Move.ru - вся недвижимость России