

**Ростовская область, Ростов-на-Дону,  
Левобережная улица, 6/1с2**

**11 339 900 ₽**

Ростовская область, Ростов-на-Дону, Левобережная улица,  
6/1с2

Округ

[Ростов-на-Дону, Кировский район](#)

Улица

[улица Левобережная](#)

## Квартира

Количество комнат

2

Высота потолков

2.9 м

Жилая площадь

31.3 м<sup>2</sup>

Площадь кухни

14.8 м<sup>2</sup>

Общая площадь

67.1 м<sup>2</sup>

Этаж

23/24

## Детали объекта

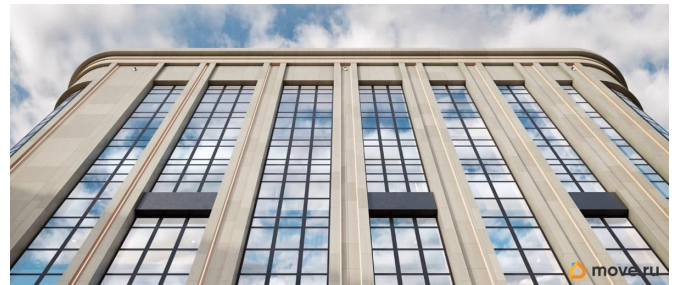
Тип сделки

Продам

Раздел

[Квартиры](#)

для заметок



Тип санузла

совмещенный

Вид из окна

на улицу

Ремонт

без отделки

Квартира в новостройке

да

Год сдачи

1 квартал 2027 г.

лифт

## Описание

Prime Life II — новая башня в бизнес-класса на первой береговой линии левобережья.

ПЕРВАЯ БЕРЕГОВАЯ ЛИНИЯ Prime Life — единственный проект бизнес-класса на левом берегу Дона с роскошными видовыми характеристиками. Башня Prime Life II отличается эксклюзивным расположением на первой береговой линии. Захватывающие виды на панораму Дона и силуэт набережной Ростова открывается из окон резидентов.

Квартиры в домах элитарного уровня, аналогов которым нет в Ростове. КОМФОРТ В ДЕТАЛЯХ Prime Life II — одноподъездная башня, высотой 24 этажа. На каждом уровне по 6 квартир — благодаря небольшому количеству соседей на этаже вы будете ощущать приватность, а сниженная плотность пассажиропотока в лифтах повышает комфорт, безопасность и экономит время. Минимальная площадь квартир в доме составляет 37,1 м<sup>2</sup>, а максимальная — 79,6 м<sup>2</sup>. Увеличенная высота потолков до 2.9 м. Prime Life II оснащен умными шлагбаумами и видеодомофонами. Вы будете видеть, кто

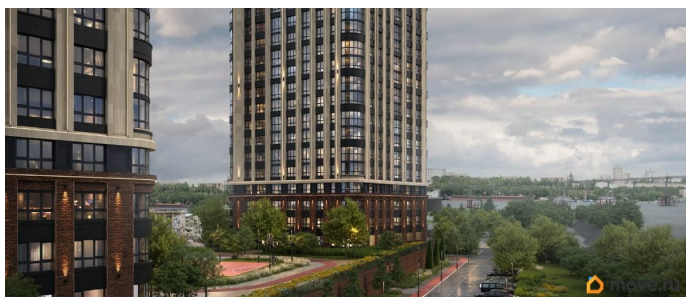
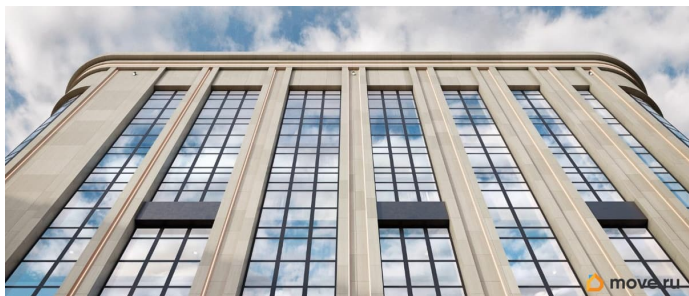
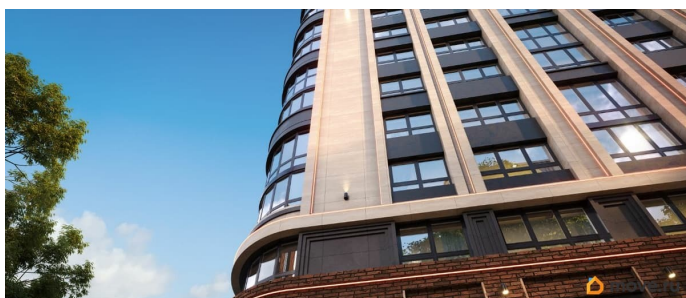
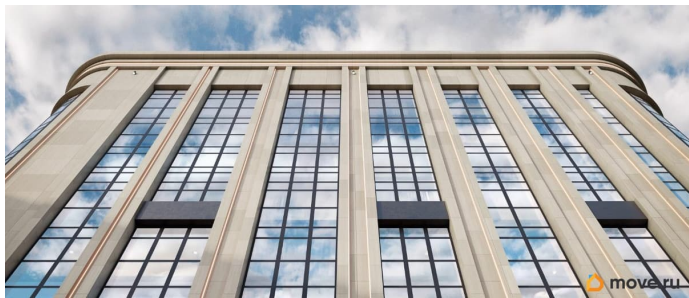
стоит за дверью и сможете управлять доступом через приложение на смартфоне, что повышает безопасность и комфорт. Для автомобилей предусмотрены места на подземном паркинге, добраться в который можно на лифте от своего этажа.

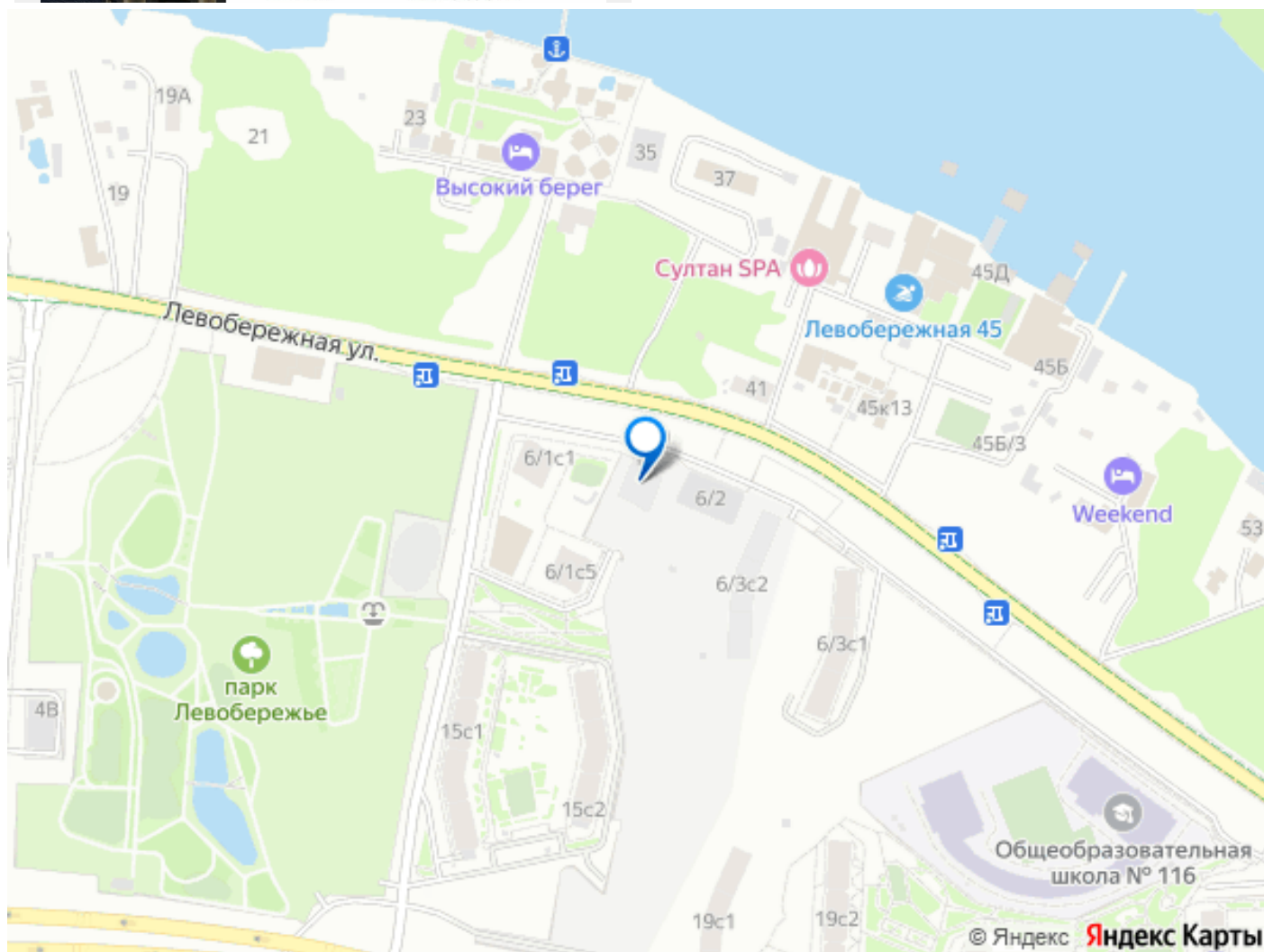
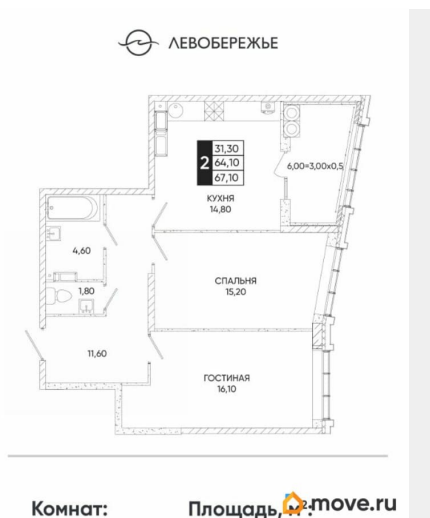
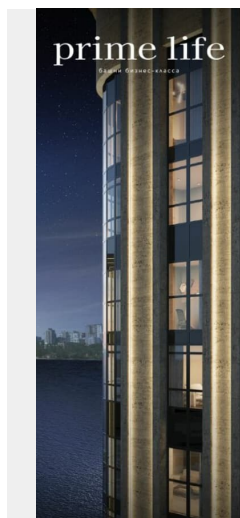
**ПРИВАТНАЯ ТЕРРИТОРИЯ** Территория Prime Life II — приватная. Доступ во двор — только для резидентов домов бизнес-класса и их гостей. Для безопасности и комфорта двор создан в концепции «без машин». Двор Prime Life II впечатляет. Яркие детские площадки, спортивные площадки, зона воркаут. Для резидентов Prime Life II рядом с домом размещена площадка для мини-гольфа. Игра в гольф — исторически развлечение для членов привилегированного клуба. В Prime Life II вы ощутите себя его частью.

**УЛУЧШЕННЫЕ ПЛАНИРОВКИ** Prime Life II — это улучшенные планировочные пространства, направленные на финансовую и интеллектуальную элиту южной столицы. Комфорт уровня бизнес продуман до мелочей: кухни-студии с панорамным остеклением, просторные комнаты, высокие потолки, квартиры с отдельными ванными комнатами, эксклюзивные планировочные решения для создания роскошного интерьера доступны резидентам. Доступны квартиры с готовым ремонтом по эксклюзивному дизайн-проекту.

**АВТОРСКИЙ ХОЛЛ** Резидентов и их гостей встречает зеркальный холл с эксклюзивным дизайном. Отделка керамогранитом, высокие потолки, стильный декор и акцентная подсветка создают правильное впечатление и подчеркивают высокий статус резидентов. Выбирайте удобный способ покупки, который подходит вам. Дополнительную информацию вы можете получить у своего личного менеджера отдела продаж ГК

«ЮгСтройИнвест».





Move.ru - вся недвижимость России