

🕒 Создано: 12.03.2026 в 01:59

🔄 Обновлено: 15.04.2026 в 02:01

**Ростовская область, Ростов-на-Дону, пр-т
Стачки, 231/2**

13 907 580 ₺

Ростовская область, Ростов-на-Дону, пр-т Стачки, 231/2

Улица

[проспект Стачки](#)

Квартира

Количество комнат

2

Общая площадь

72.1 м²

Этаж

4/12

Детали объекта

Тип сделки

Продам

Раздел

[Квартиры](#)

Ремонт

без отделки

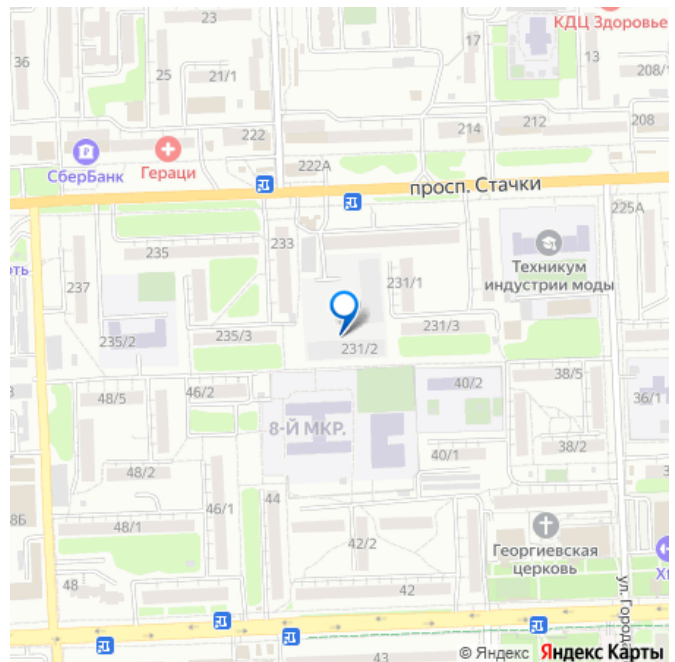
Квартира в новостройке

да

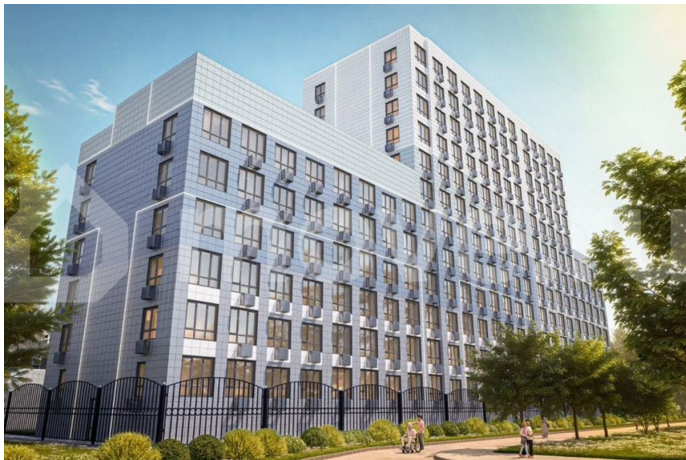
Описание

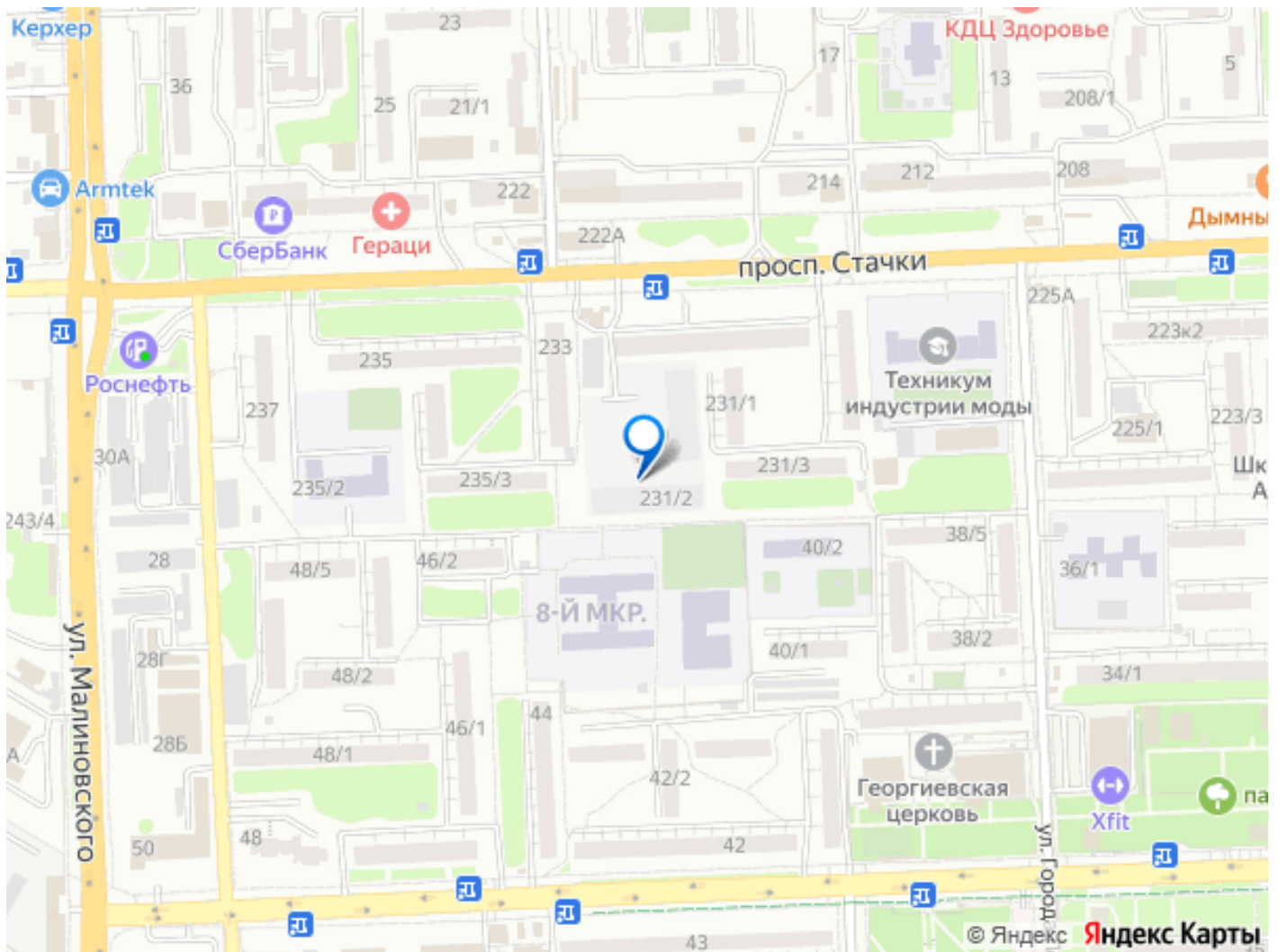
Продаётся светлая 2-комнатная квартира 72,06 кв.м в доме бизнес-класса у парка «Сказка». Центр Западного: всё рядом — школы, детские сады, магазины, парки.

для заметок



Удобный выезд на пр. Стачки, до центра города — 15 минут. О квартире: • Большая кухня-гостиная 20 кв. м. квадратной формы с выходом на просторную лоджию • 2 изолированные спальни 17 и 14 кв. м (с выходом на лоджию) • 2 санузла • Просторная прихожая с зоной под гардероб • 4 этаж • Улучшенная черновая отделка: выполнена стяжка пола, установлены межкомнатные перегородки и остеклён балкон. О жилом комплексе: • Бизнес-класс: панорамное остекление, потолки до 3 м, фасады с подсветкой • Камерный проект: 411 квартир, секции от 6 этажей — приватность и тишина • Закрытая территория с охраной, видеонаблюдением, «умный дом» • Ландшафтный дизайн с автополивом, безопасные детские и спортплощадки • Премиальные холлы, колясочные, скоростные лифты до паркинга • Подземный паркинг с зарядками и гостевая парковка • Современные планировки с просторными комнатами Расположение: • «Концепция 5-минутного города» — всё для жизни рядом: до ТЦ, МФЦ, кинотеатра и спортклуба — не более 5 минут. • До школ и садика меньше 2 минут пешком, рядом поликлиника и Южный Федеральный университет • 3 зелёных парка в пешей доступности — «Сказка», «Плевен», «Аллея Роз» • Обжитой зелёный район — нет плотной высотной застройки, приятно гулять и дышать • Удобный выезд на проспект Стачки, до центра Ростова — 15 минут. Позвоните нам — менеджер отправит буклет жилого комплекса и каталог планировок!





Move.ru - вся недвижимость России