

Создано: 10.12.2025 в 15:17

Обновлено: 12.12.2025 в 14:23

<https://rnd.move.ru/objects/9287308035>

Ирина Приходько, Эллада

79185532495

**Ростовская область, Ростов-на-Дону,
улица Пацаева, 20Б**

14 900 000 ₽

Ростовская область, Ростов-на-Дону, улица Пацаева, 20Б

Округ

[Ростов-на-Дону, Ворошиловский район](#)

Улица

[улица Пацаева](#)

Квартира

Количество комнат

3

Высота потолков

3 м

Жилая площадь

52 м²

Площадь кухни

20 м²

Общая площадь

100 м²

Этаж

20/23

Детали объекта

Тип сделки

Продам

Раздел

[Квартиры](#)

Тип балкона

для заметок



Тип санузла

совмещенный

Вид из окна

во двор

Ремонт

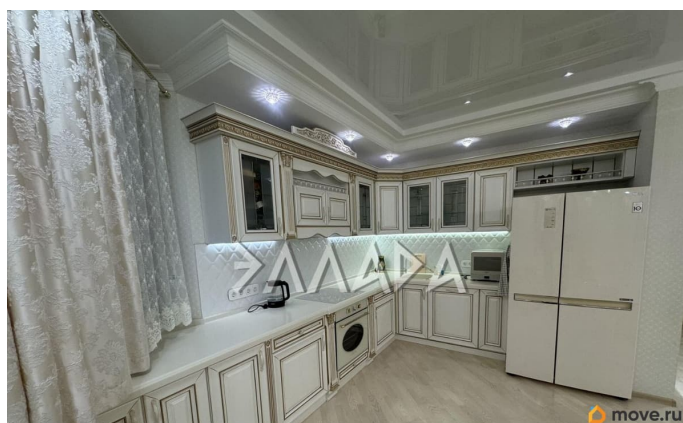
дизайнерский

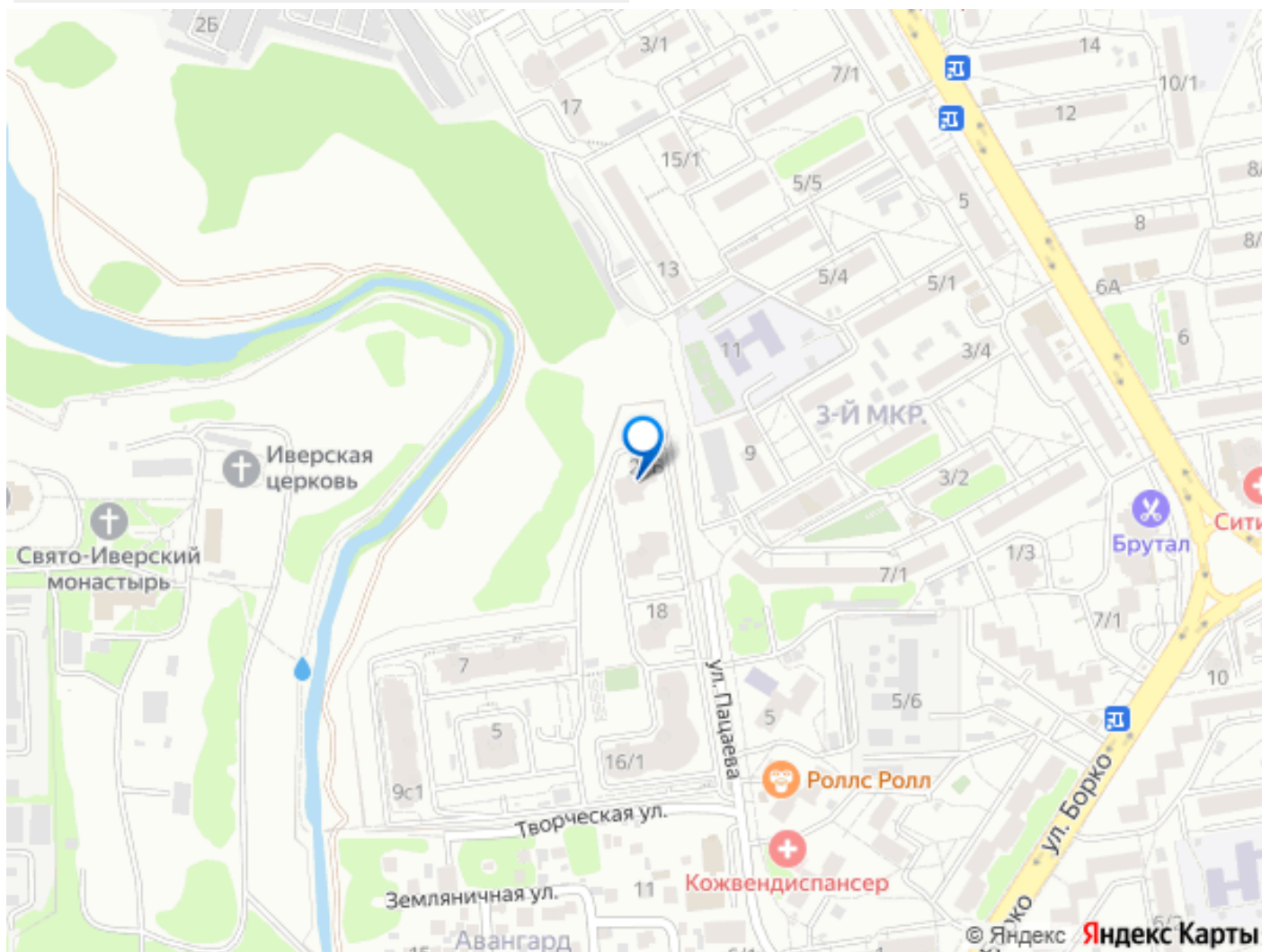
лифт, парковка

Описание

Лот:2509. Продам роскошную трехкомнатную квартиру 100 кв.м, в ЖК Звездный, 2015 года постройки. Квартира очень светлая и солнечная. Красивый вид из окон на Иверский Храм и Монастырь. Отличная планировка. Раздельные комнаты, просторная кухня-гостиная, два санузла. В квартире выполнен дизайнерский ремонт, из очень качественных материалов, Паркетная доска, лепнина, кухня из цельного массива, установлен измельчитель пищевых отходов (производство США). Вся сантехника GROHE с терморегуляторами, в том числе инсталляция. Бойлер. Посудомоечная машина MIELE, Стиральная машина MIELE, Индукционная варочная панель, Духовой шкаф Kuppersberg, с каталитической самоочисткой, унитаз с биде и пультом управления, теплый пол в обоих сан.узлах. Телевизор Samsung. Установлена система очистки воды Аквафор. В одном из сан.узлов детский унитаз и раковина (все на гибких шлангах, поэтому легко меняется на любой взрослый), душ с дождевой лейкой. Квартира оснащена камерами видео наблюдения. Во всех комнатах установлена Инверторная сплит система TOSHIBA. На всех окнах, в том числе и на лоджии, замки безопасности для

детей, закрывающиеся на ключ. Так же в собственности имеется большое широкое парковочное место рядом с лифтом, без соседей. Возможна его продажа.. Документы готовы к продаже. Ипотека подходит.





Move.ru - вся недвижимость России