

Создано: 04.09.2025 в 05:46

Обновлено: 24.12.2025 в 23:04

https://rnd.move.ru/objects/9284650626

Собственник

790000000000

Ростовская область, Ростов-на-Дону,  
переулок Журавлёва

6 400 000 ₽

Ростовская область, Ростов-на-Дону, переулок Журавлёва

Округ

[Ростов-на-Дону, Кировский район](#)

Улица

[Журавлева переулок](#)

Квартира

Количество комнат

3

Жилая площадь

41 м<sup>2</sup>

Площадь кухни

5 м<sup>2</sup>

Общая площадь

58 м<sup>2</sup>

Этаж

5/5

Детали объекта

Тип сделки

Продам

Раздел

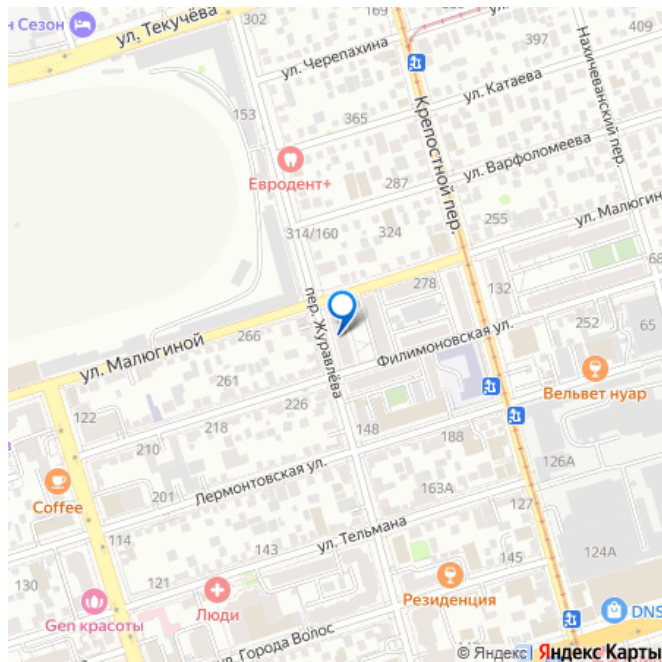
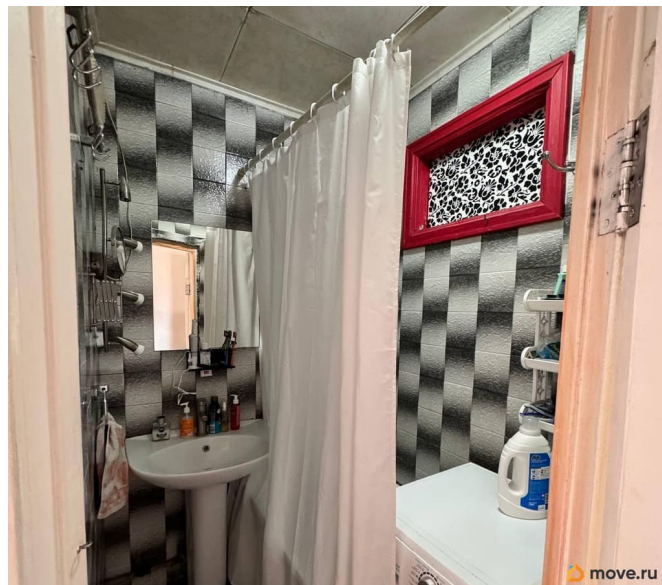
[Квартиры](#)

Вид из окна

во двор

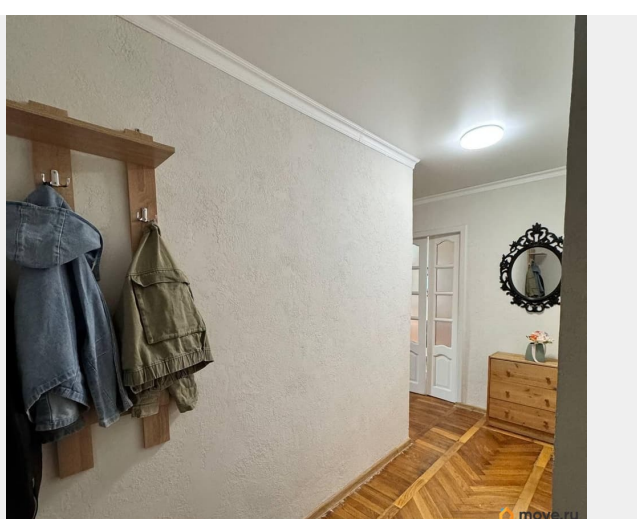
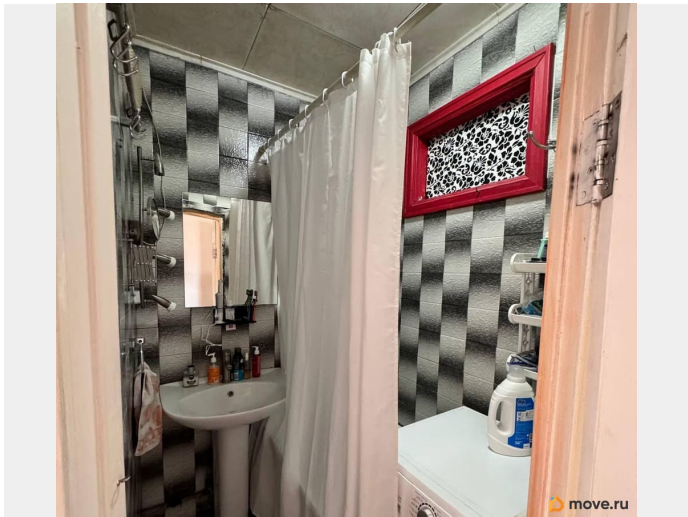
Ремонт

для заметок

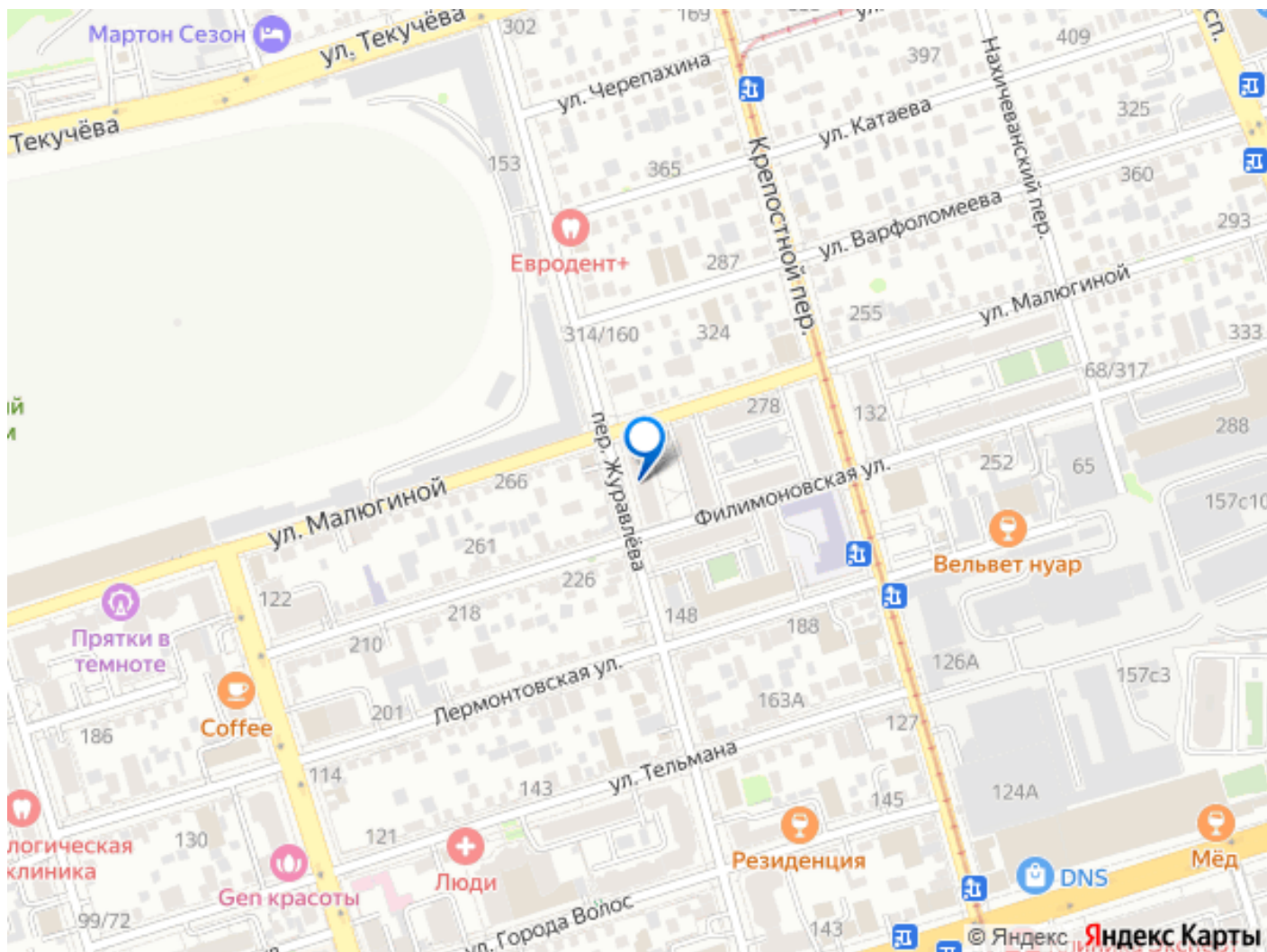


## Описание

Продается уютная 3-комнатная квартира в самом сердце г. Ростова-на-Дону, переулок Журавлева. Окна выходят на две стороны дома, сан. узел раздельный, есть кладовая, что несомненно удобно, утепленная застекленная лоджия, на полу паркет (коридор - 7 м<sup>2</sup>; 1-я комната - 17,3 м<sup>2</sup>; 2-я комната - 10,5 м<sup>2</sup>; 3-я комната - 12,7 м<sup>2</sup>; кухня - 5 м<sup>2</sup>; ванна - 1,9 м<sup>2</sup>; туалет - 1 м<sup>2</sup>, вместительная кладовая; застекленная лоджия) - идеальный выбор для тех, кто ценит комфорт, удобство и атмосферу городской жизни. Состояние квартиры хорошее, с возможностью немедленного заселения, что позволит Вам создать уютное гнездышко для Вашей семьи. Дом кирпичный, теплый, все необходимые работы по его техническому состоянию проведены. Дом находится в прекрасной локации: до ул. Большой Садовой - 5 мин, рядом ул. Красноармейская, ул. Пушкинская, в доступности Театральная площадь, а также прогулочные зоны. Развитая социальная инфраструктуры: остановка общественного транспорта, которая позволяет добраться до любой точки города, школа №4, детский сад № 263; медицинский институт, ДГТУ, Ростовский ипподром, огромное количество сетевых магазинов, кафе и ресторанов. Не упустите шанс приобрести эту замечательную квартиру, звоните прямо сейчас, записывайтесь на просмотр.







Move.ru - вся недвижимость России