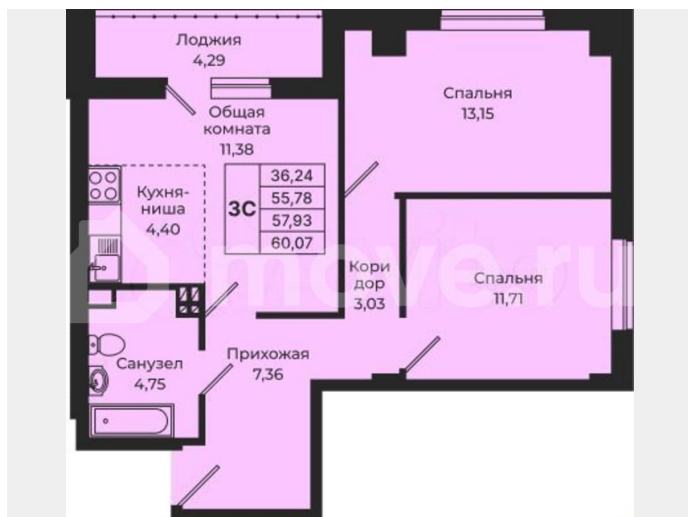
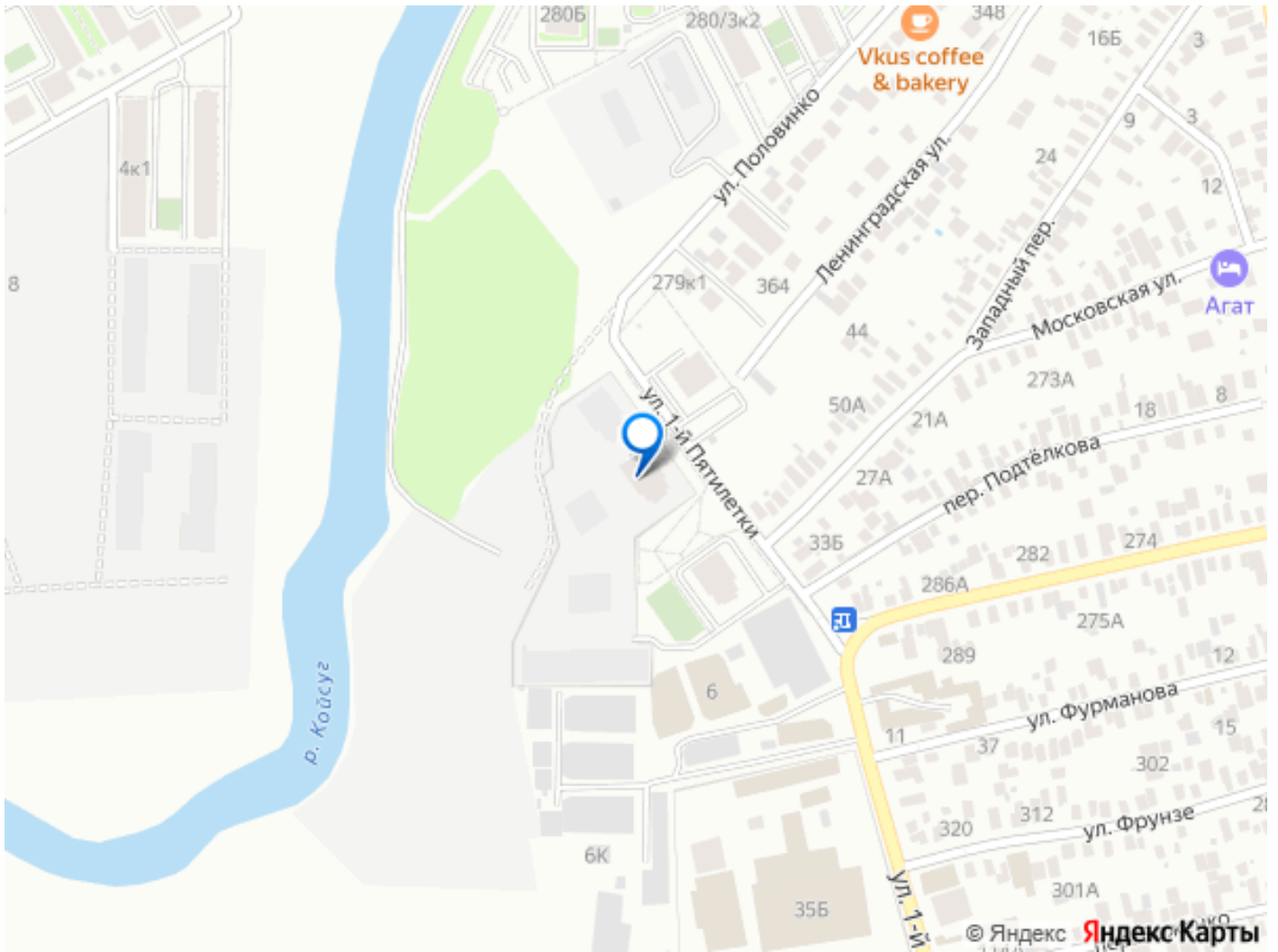




юга России - города Ростов-на-Дону, жилой комплекс сочетает в себе преимущества загородной жизни и городского комфорта. Архитектурная композиция жилого комплекса состоит из шести 24-этажных многоквартирных домов. На первых этажах зданий располагаются помещения общественного назначения. В зданиях имеются подвальный и технический этажи. Существенным преимуществом является также то, что в зданиях имеются собственные автоматизированные блочные котельные. На территории жилого комплекса также располагается здание 5-этажной автостоянки, вместимостью 465 мест, со встроенным помещением мойки автомобилей.





Move.ru - вся недвижимость России