

Создано: 31.08.2025 в 16:00

Обновлено: 10.11.2025 в 11:55

<https://rnd.move.ru/objects/9284551992>

Анна Городова, Ключ

79895201738

**Ростовская область, Ростов-на-Дону,
улица Еяна, 40**

7 900 000 ₽

Ростовская область, Ростов-на-Дону, улица Еяна, 40

Округ

[Ростов-на-Дону, Советский район](#)

Улица

[проспект Еяна](#)

Квартира

Количество комнат

3

Высота потолков

2.7 м

Жилая площадь

39 м²

Площадь кухни

16 м²

Общая площадь

79.2 м²

Этаж

5/17

Детали объекта

Тип сделки

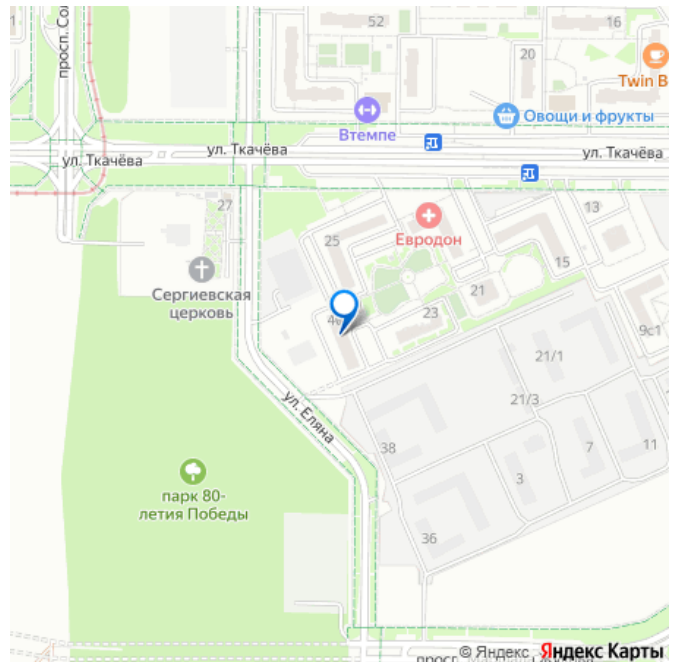
Продам

Раздел

[Квартиры](#)

Тип балкона

для заметок



балкон и лоджия

Тип санузла

совмещенный

Вид из окна

на улицу

Ремонт

евро

Квартира в новостройке

да

Год сдачи

2 квартал 2021 г.

Покупка в ипотеку

да

возможна ипотека, лифт, парковка

Описание

Продаётся полноценная трёхкомнатная квартира с удобной планировкой: три изолированные комнаты и просторная кухня-гостиная — идеальное пространство для комфортной жизни и уютных встреч с близкими. Трёхкомнатная квартира с тремя изолированными комнатами — удобно для семьи или для разделения пространства под разные нужды. Просторная кухня-гостиная — современное и комфортное решение для организации пространства. Качественный ремонт выполнен в светлых тонах, что визуально расширяет комнаты и создаёт уют. Матовый натяжной потолок — практично и красиво. Ламинат водонепроницаемый 33 класса — очень прочное и износостойкое покрытие, подходит для жилых помещений с высокой нагрузкой. Виниловые обои спокойных оттенков — стильное и практичное решение для стен.

Межкомнатные двери из дуба — высокое качество и хороший внешний вид.

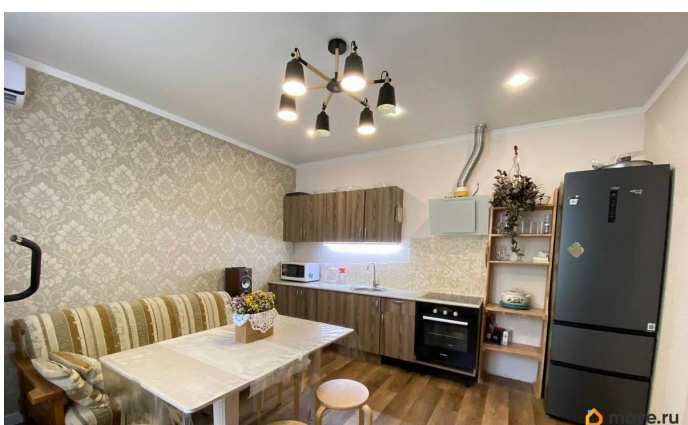
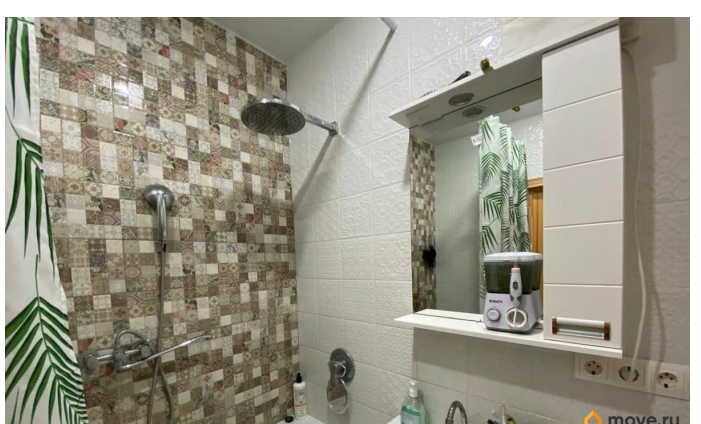
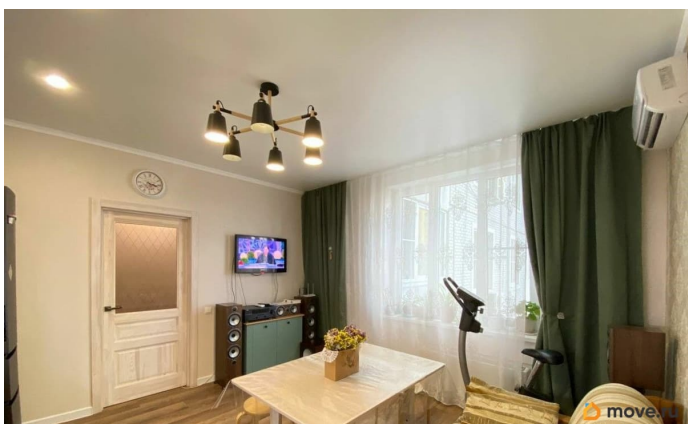
Раздельный санузел в плитке — удобство и гигиеничность. Установлен водонагреватель — дополнительный комфорт. Два балкона с разными выходами — на внутренний двор и на улицу, что расширяет функциональность и обеспечивает дополнительное пространство.

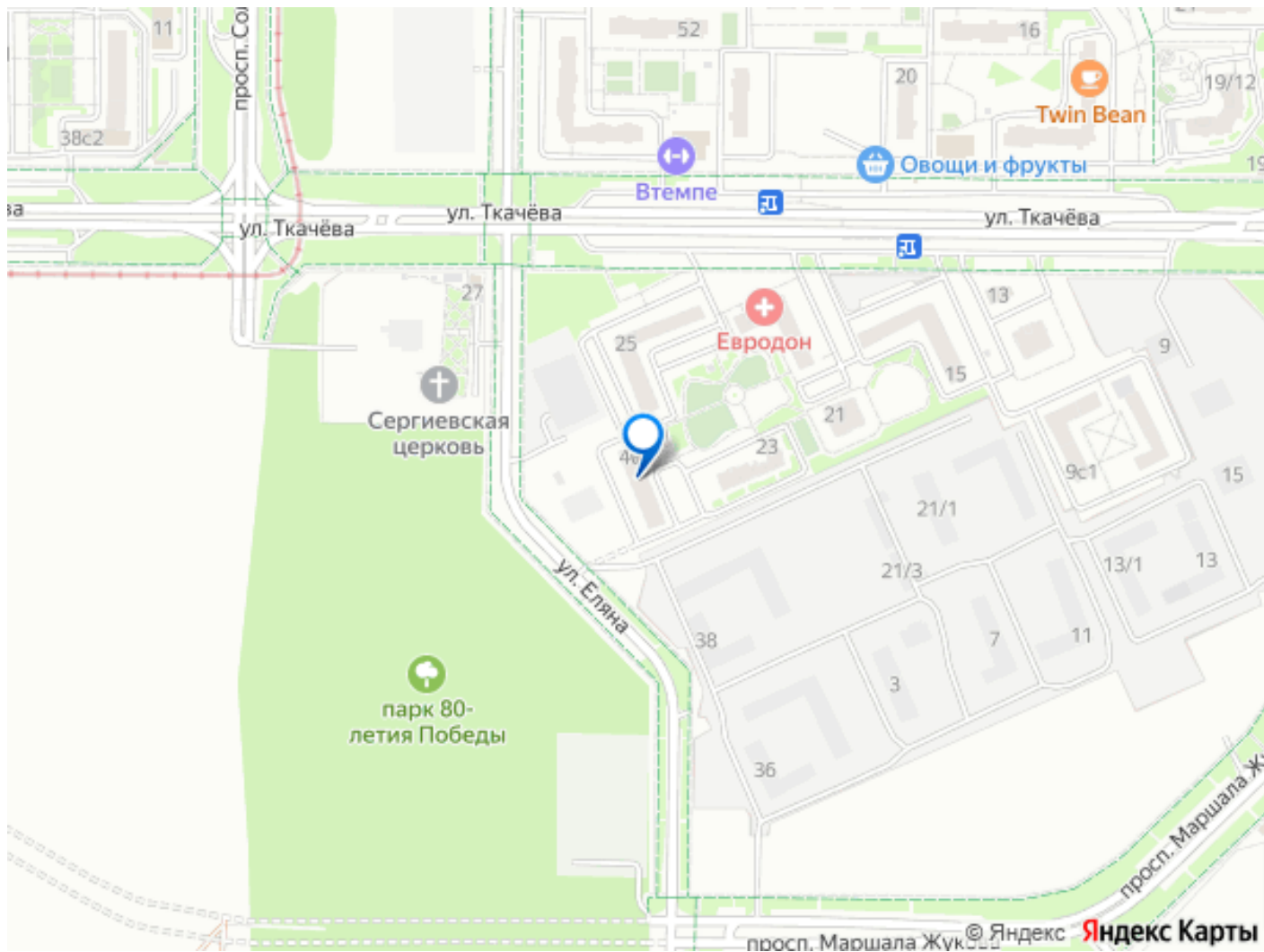
Частично остается мебель и техника — это экономит время и средства на обустройство квартиры. ЖК «Левенцовка Парк» отличается благоустроенной территорией с детскими площадками, зонами отдыха и озеленением.

А строительство нового парка с прогулочными зонами и велодорожками добавит комфорт и уют. Инфраструктура : в пяти минутной пешей доступности школа 115/2, детский сад 25, медицинский центр Евродон, фитнес-клуб Втемпе, большой двухэтажный магнит, овощи и фрукты, пункты выдачи интернет-заказов и аптеки.

Транспортная развязка: во дворе большое количество парковочных мест, так же прямо при выходе из подъезда многоуровневый паркинг. В двух минутах от подъезда остановка общественного транспорта с возможностью добраться в любую точку города : 71, 55, 67а. Форма расчёта: за наличный расчёт, за материнский капитал, в ипотеку. Одобрение ипотеки бесплатно!

Идеальный вариант для семьи, ценящей уют, качество и удобство. Звоните и записывайтесь на просмотр!





Move.ru - вся недвижимость России