

10 532 700 ₽

Округ

[Ростов-на-Дону, Первомайский район](#)

Квартира

Количество комнат

3

Высота потолков

2.72 м

Жилая площадь

 46.9 м²

Площадь кухни

 17.4 м²

Общая площадь

 84.6 м²

Этаж

2/12

Детали объекта

Тип сделки

Продам

Раздел

[Квартиры](#)

Ремонт

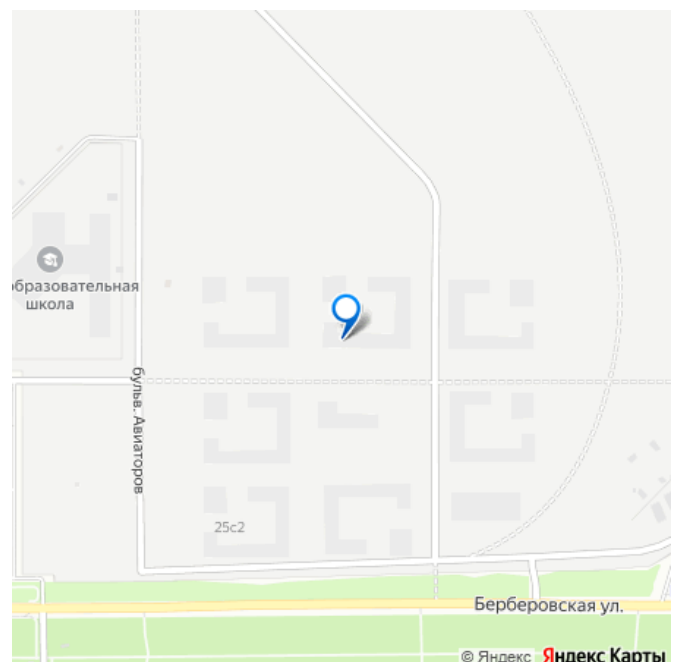
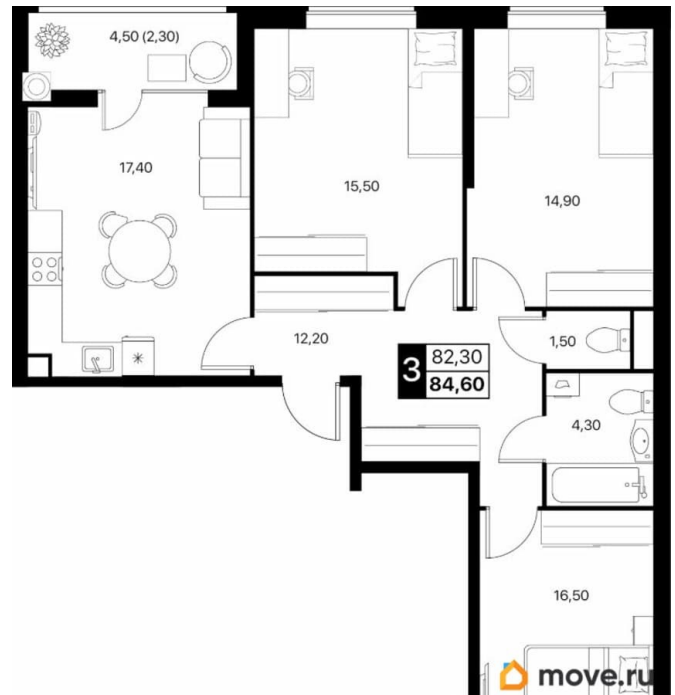
без отделки

Квартира в новостройке

да

Год сдачи

для заметок



лифт

Описание

Квартал впечатлений — единое пространство увлечений, полноценного отдыха, спорта, с тематическими парками, секторами творчества, ориентацией на жителей разного возраста и физических возможностей.

«Эстет» — проект в Новом Ростове, продолжающий масштабный план комплексного развития территории в районе старого аэропорта и улучшения качества жизни в городе. Новая концепция городской жизни. Пространство, где искусство встречается с повседневностью. Подлинные эмоции и уникальный опыт каждый день.

Локация: всё нужное — рядом Меньше времени на дорогу, а значит, больше времени для себя и близких. Новый зеленый квартал Впечатлений со своей насыщенной инфраструктурой будет окружен главными городскими точками. Новый центр Ростова Особенностью квартала стало его расположение на территории комплексного развития «Новый Ростов», который станет новым центром города и где предусмотрено создание жилой среды и социальной инфраструктуры. Запланированы 6 школ, 11 детских садов, 2 парка и 14 бульваров, поликлиники для взрослых и детей, спорткомплексы, храмы, концертные и выставочные залы, ТЦ, правительственный и деловой кварталы. Всё рядом 5 минут Сквер «Авиаторов» 7 минут Центральный автовокзал 10 минут ТЦ Мега 15 минут Театральная площадь 20 минут Ж/д вокзал 40 минут Аэропорт Транспортная свобода Удобная транспортная развязка позволяет

легко добраться в любую точку города на общественном транспорте. В Новом Ростове запроектированы трамвайные линии.

Удобный заезд в квартал с улицы Авиаторов.

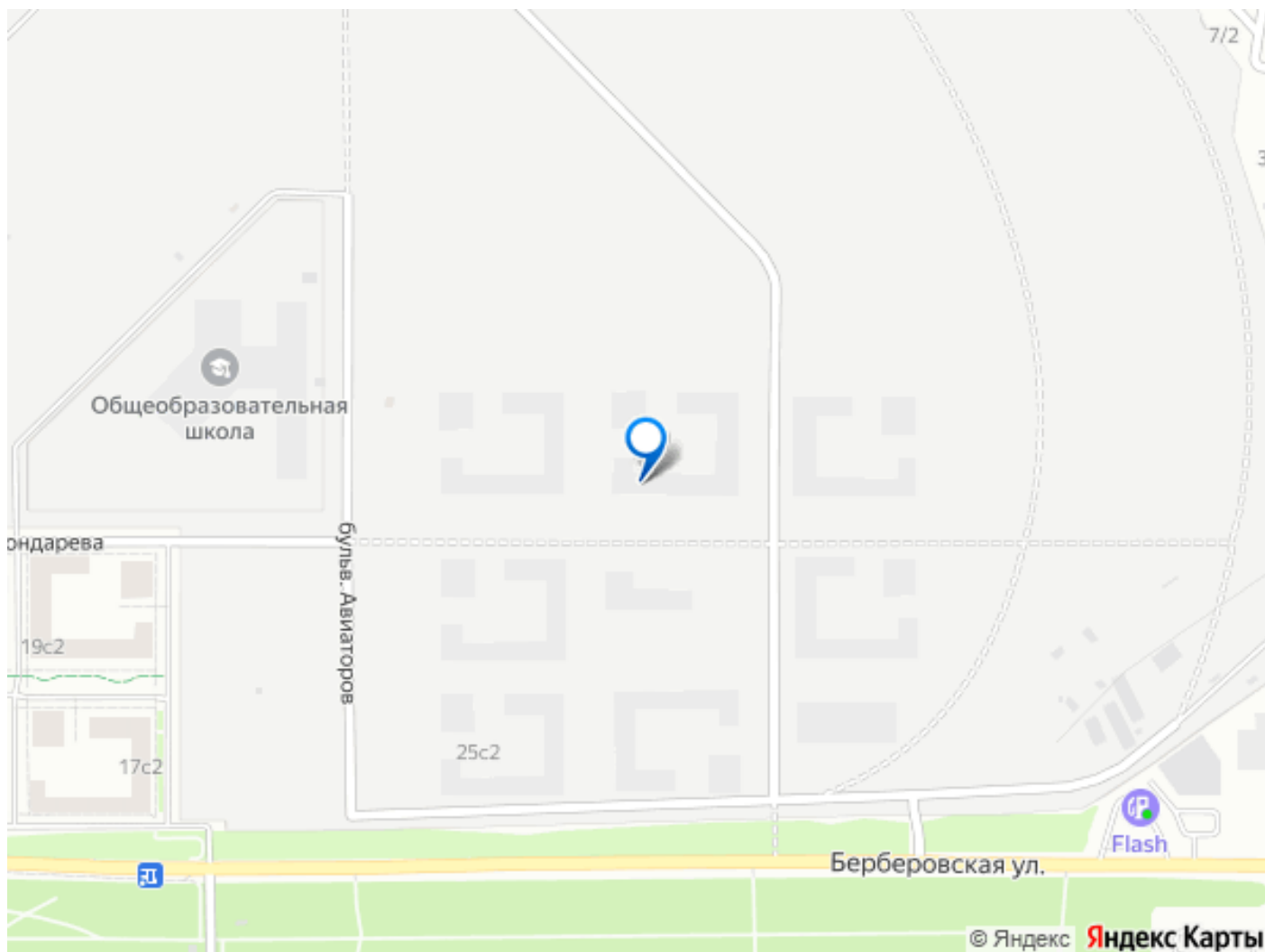
Адрес: Как доехать: (Следуйте дорожным указателям Новый проект в 100 метрах, направо) Автобусы и маршрутки: 85, 85а, 93, 82 до центральных ВУЗов, торговых центров, рынков, бизнес-центров.

Архитектурный облик Дома «Эстет. Глава II Модерн» — это серия домов с кирпичными фасадами и выразительными арками. Благодаря своей прочности и низкой теплопроводности кирпич долговечен, обеспечивает благоприятный микроклимат в квартирах: он «дышит», сохраняет тепло, выдерживает десятилетия без потери внешнего вида и структуры. Переменная этажность от 6 до 20 уровней — это визуальный простор, свобода выбирать комфортную высоту.

Лобби Первая точка соприкосновения с резидентами и их гостями. Лобби, которое умеет создавать правильное впечатление. Пространство для встреч за чашкой кофе, приема доставки, ожидания. Эффектный облик создают тщательно подобранные оттенки и фактуры, стильная мягкая мебель, фитодекор, премиальные материалы, зеркала и акцентная подсветка, обилие естественного света и воздуха благодаря французским окнам.

Многосюжетные дворы Каждый двор — это уникальное предложение, пространство для спокойного и активного отдыха, увлечений и спорта: спортивные площадки, зоны для аэройоги, уличная библиотека, площадка для кино, летний театр для уличных представлений. В квартале запроектированы 7 дворов, каждый из которых посвящен определенной эмоции.





Move.ru - вся недвижимость России