

Создано: 12.11.2025 в 13:52

Обновлено: 18.11.2025 в 21:33

Ростовская область, Ростов-на-Дону,

Крепостной переулок

**21 500 000 ₽**

Ростовская область, Ростов-на-Дону, Крепостной переулок

Округ

[Ростов-на-Дону, Кировский район](#)

Улица

[Крепостной переулок](#)

**Квартира**

Количество комнат

3

Жилая площадь

53 м<sup>2</sup>

Площадь кухни

12.2 м<sup>2</sup>

Общая площадь

93 м<sup>2</sup>

Этаж

15/24

**Детали объекта**

Тип сделки

Продам

Раздел

[Квартиры](#)

Тип санузла

два

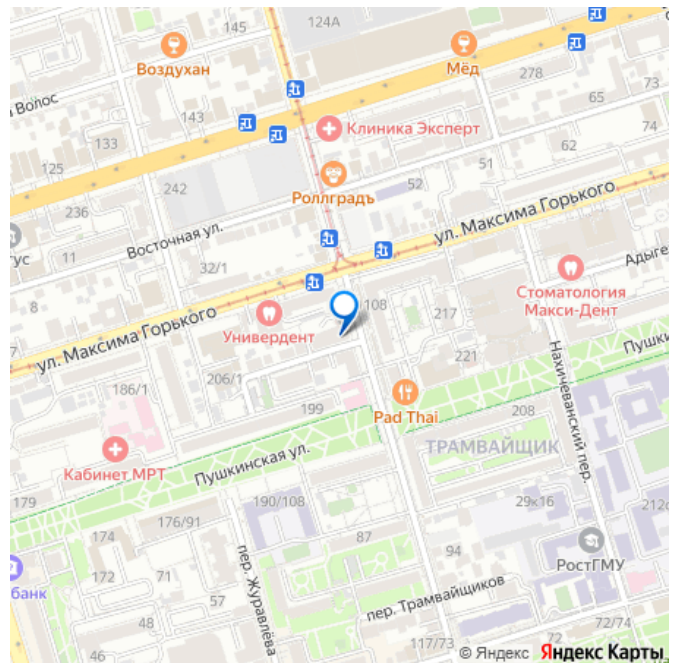
Вид из окна

<https://rnd.move.ru/objects/9286554507>

Агент

**790000000000**

для заметок



на улицу

Ремонт

евро

Квартира в новостройке

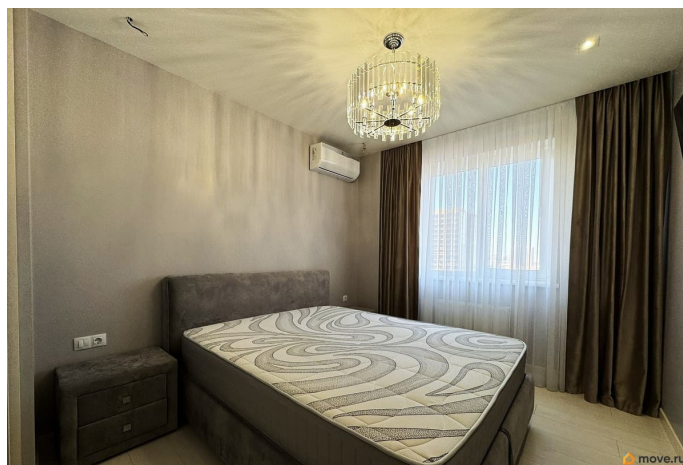
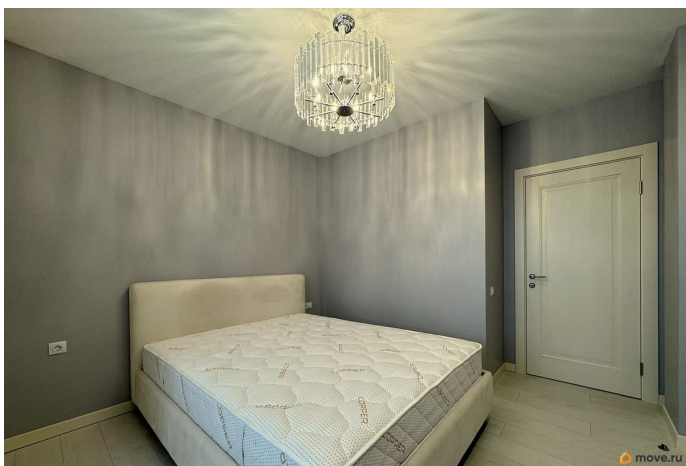
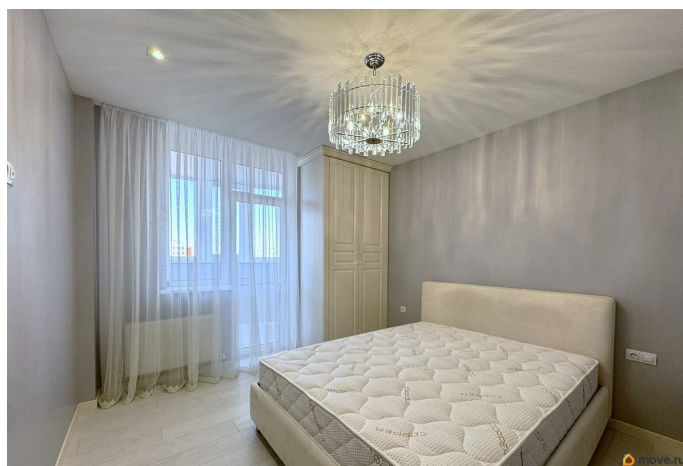
да

лифт

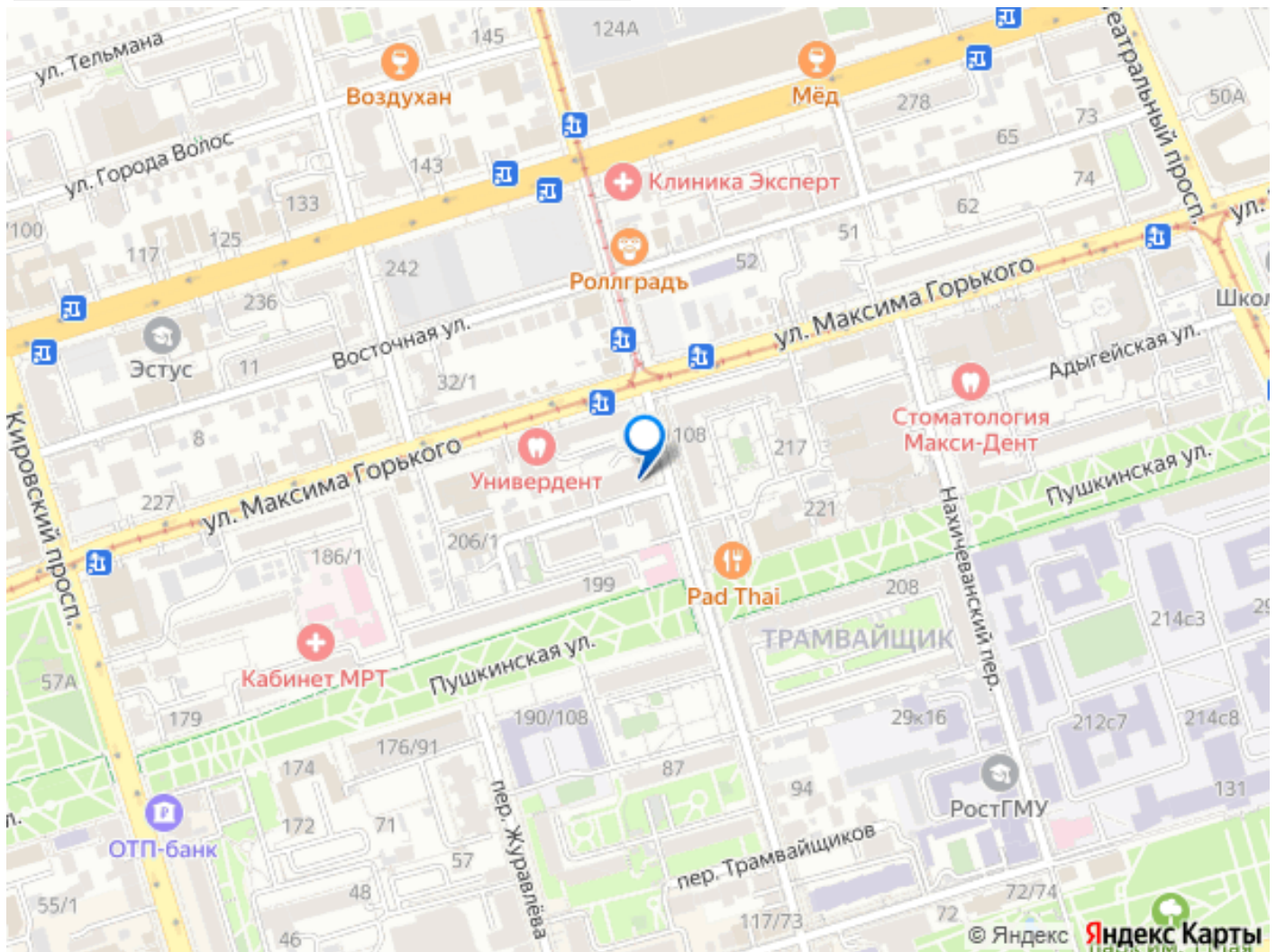
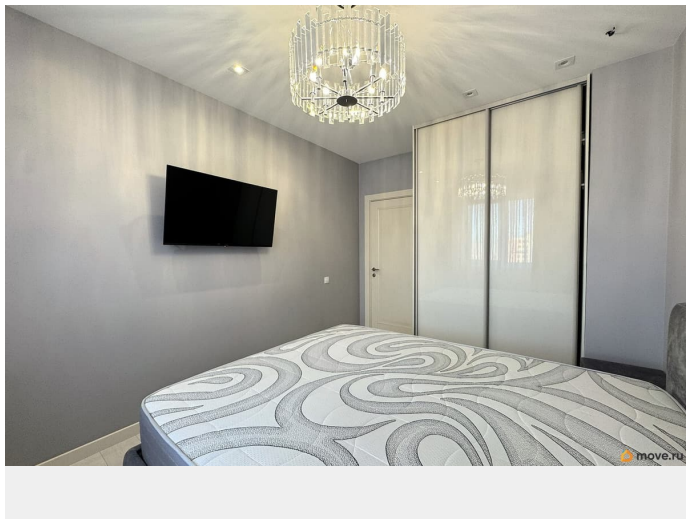
## Описание

ПРОДАЕТСЯ ПОЛНОЦЕННАЯ ТРЕХКОМНАТНАЯ КВАРТИРА В ЖК «КРЕПОСТНОЙ ВАЛ»! !БЕЗ КОМИССИИ! Квартира включает в себя: 3 изолированные комнаты (27м<sup>2</sup>+13м<sup>2</sup>+12м<sup>2</sup>), две гардеробные комнаты, два санузла и шикарную кухню. Полная комплектация: варочная панель, встроенная духовка, встроенная микроволновая печь, посудомоечная машина, сушильная машина, стиральная машина, холодильник, телевизоры, мягкая мебель, большое количество мест хранения, бойлер. Выполнен ремонт только из качественных материалов: стены окрашены, потолок гипсокартон, прекрасная шумоизоляция. Большая лоджия с прекрасной панорамой на город. Отлично развита инфраструктура и транспортная развязка! В шаговой доступности: ул. Пушкинская, ул. Максима Горького, ул. Большая садовая, пр-кт Театральный, парк Революции. Огромное количество муниципальной и социальной инфраструктуры. Парковка? Пожалуй самый главный вопрос для данной локации. Дом оборудован подземным паркингом, где можно арендовать место и припарковать свой автомобиль в любое время суток. Территория охраняемая, присутствует консьерж и видеонаблюдение. Документы готовы к продаже! Обременений нет, полная

сумма в договоре. Звоните! Предложение  
уникальное! **!БЕЗ КОМИССИИ!**







Move.ru - вся недвижимость России