

🕒 Создано: 23.04.2025 в 15:33

Обновлено: 05.01.2026 в 10:12

**Ростовская область, Ростов-на-Дону,
Социалистическая улица, 140**

32 000 000 ₽

Ростовская область, Ростов-на-Дону, Социалистическая
улица, 140

Округ

[Ростов-на-Дону, Кировский район](#)

Улица

[улица Социалистическая](#)

Квартира

Количество комнат

5

Жилая площадь

96 м²

Площадь кухни

20 м²

Общая площадь

240 м²

Этаж

2/13

Детали объекта

Тип сделки

Продам

Раздел

[Квартиры](#)

Тип балкона

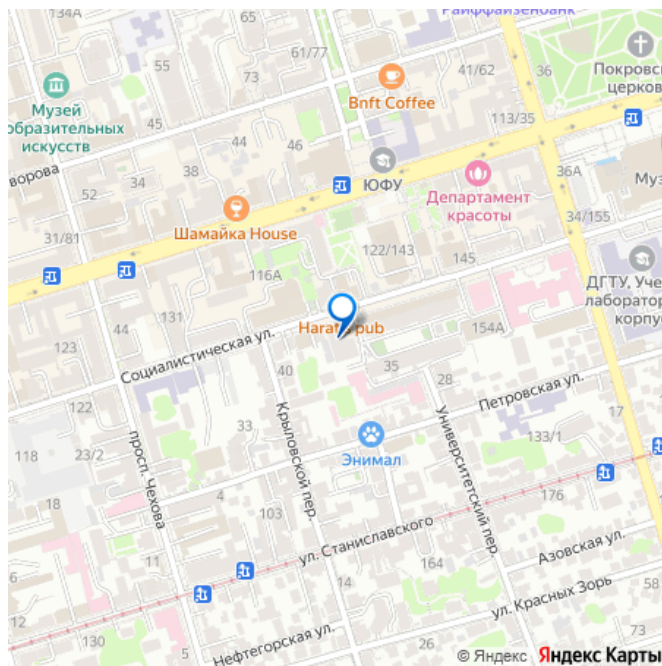
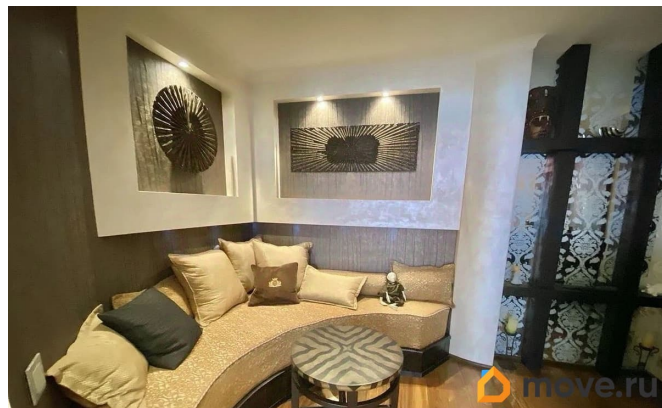
2 лоджии

<https://rnd.move.ru/objects/9277708461>

Светлана Сеник, Самолет Плюс

79185274360

для заметок



Тип санузла

совмещенный

Вид из окна

на улицу

Ремонт

дизайнерский

Покупка в ипотеку

да

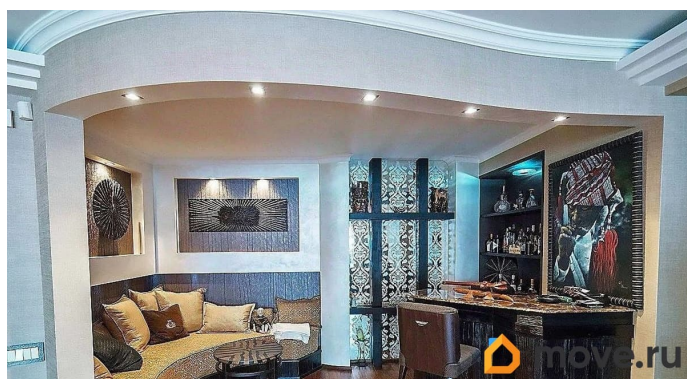
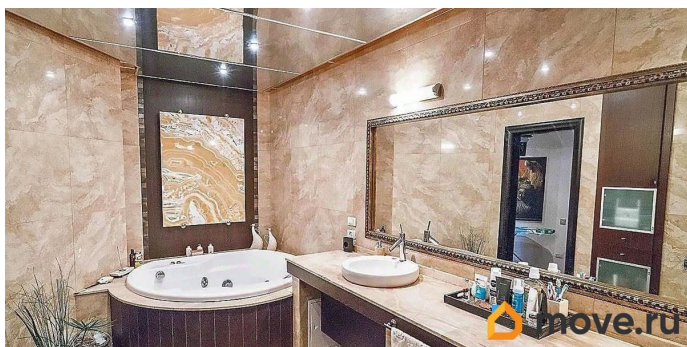
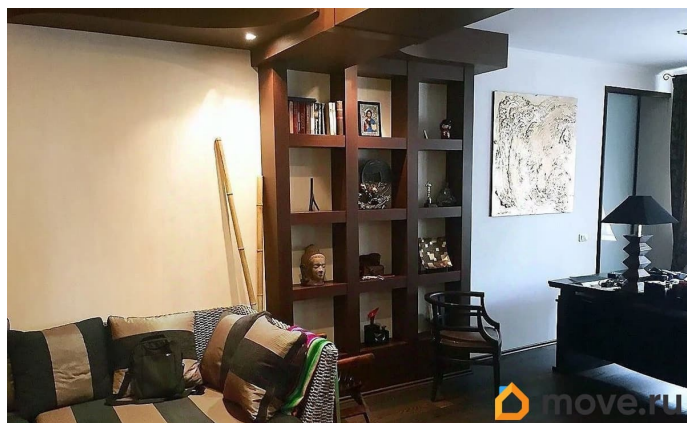
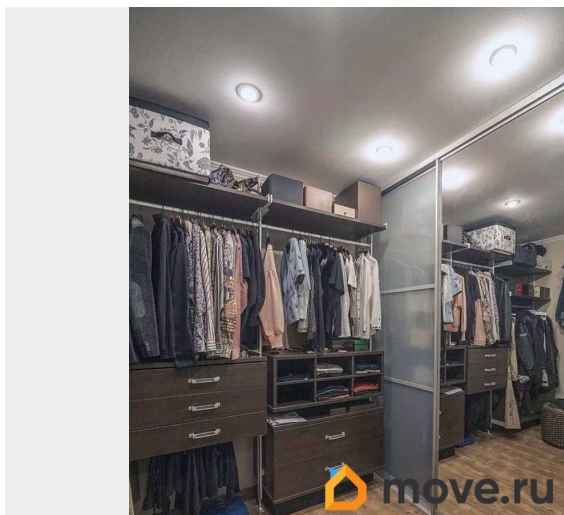
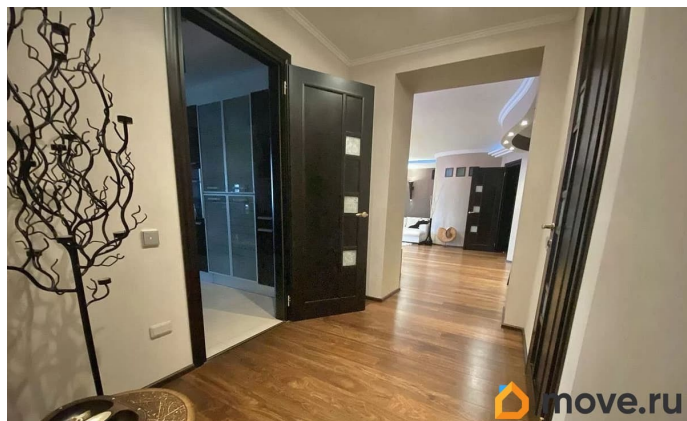
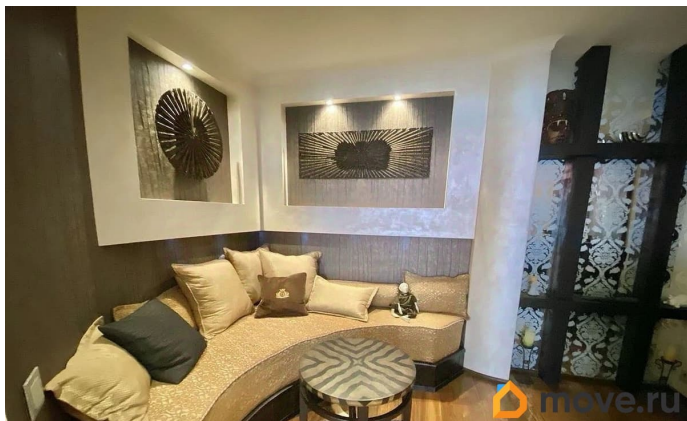
возможна ипотека, лифт

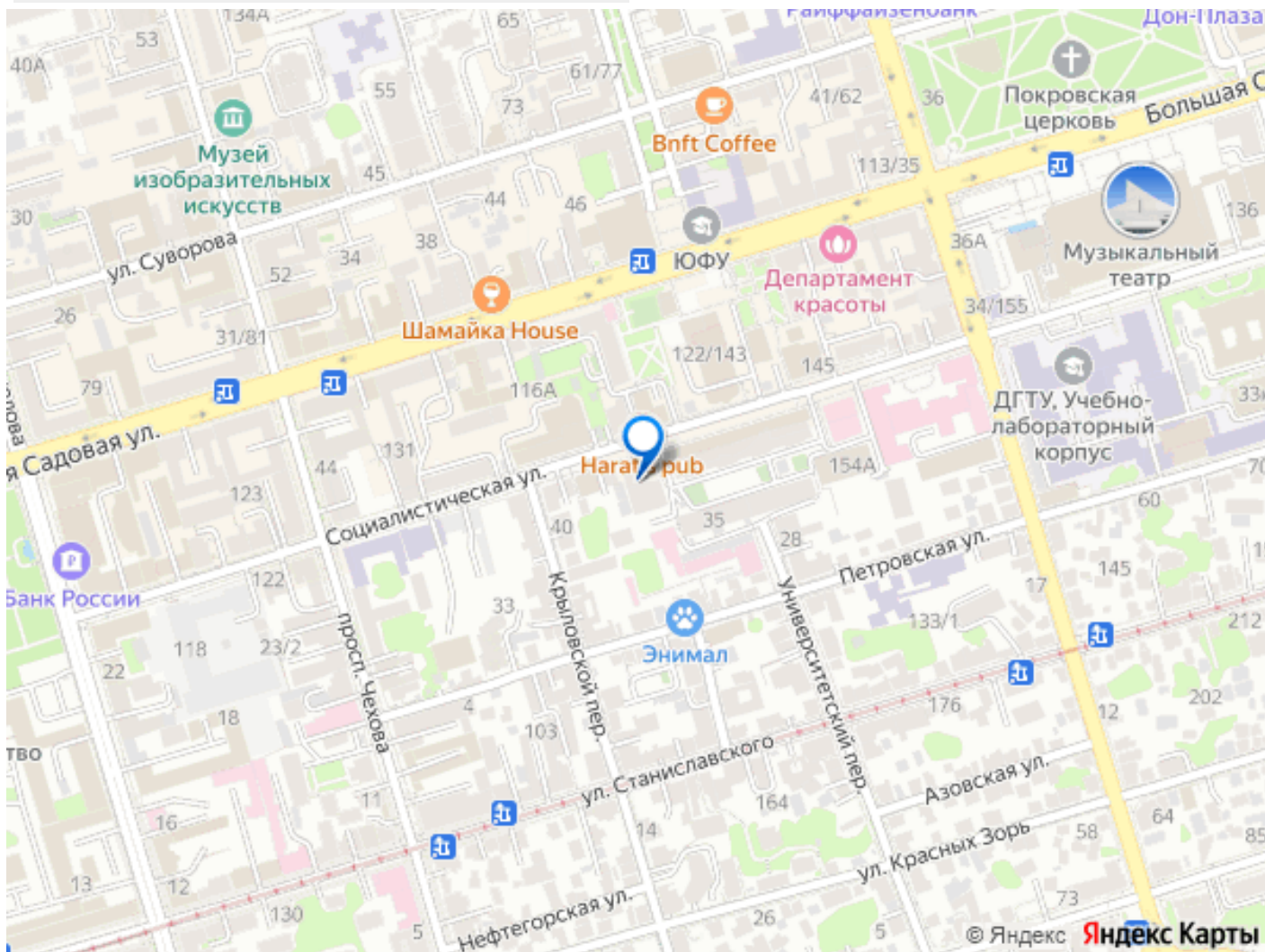
Описание

Арт. 102022398 Квартира в самом центре Ростова-на-Дону (240м) Элитный кирпичный дом с консьержем, входной зоной в современной отделке, спутниковой и кабельной антеннами и интернетом, дизайнерский ремонт, отмеченный публикациями в журналах. Прихожая (9,5м): - полы выполнены из натурального мрамора и имеют систему электро-обогрева. Встроенный шкаф-гардероб. Гостиная (66 м): - с зоной лаунжа, зимним садом, баром (выполнен из натурального деревянного массива, поверхность барной стойки - натуральный мрамор), плазменной панелью Pioneer 62 дюйма и системой кондиционирования Panasonic ECO. Полы выполнены из натурального дерева (орех, производство Голландия). Гостиная имеет несколько типов освещения, а также декоративный свет (звездное небо). Кухня (15,6м): - духовой шкаф Siemens, электрическая стеклокерамическая варочная панель Siemens, двухкамерный встроенный холодильник Bosch, стеклокерамическая вытяжка, посудомоечная машина. Поверхность столешницы выполнена из

натурального гранита. Кухня оборудована регулируемыми теплыми полами, имеет несколько типов освещения. Столовая (26,2м): - оборудована теплыми полами, дополнительно к обычным окнам имеет также потолочные витражные окна Velux (предусмотрены застройщиком, монтаж на законных основаниях), оборудована системой кондиционирования Panasonic ECO и несколькими типами освещения. Кабинет (23.5м): - имеет два встроенных шкафа, шумоизоляционные окна. Полы выполнены из натурального дерева (дуб, Голландия). Спальня (20м): - шумоизоляционные окна, оборудована системой кондиционирования Panasonic ECO Гардеробная (8,5м): - оборудована системой для хранения одежды и обуви Детская (36 м): - оборудована встроенной мебелью, гардеробом, имеет систему кондиционирования Panasonic ECO Основной санузел (11м): - покрытия выполнены из натурального мрамора и оникса. Обогреваемые полы. Ванна Jacuzzi (не аналоговая, указанного бренда). Сантехника от Philipp Stark и Laufen, дизайнерская мебель Дополнительный санузел (3,7м): - оборудован душевой кабиной открытого типа, дизайнерской сантехникой. Хозяйственная комната (6м): - Оборудована полками, раковиной для хозяйственных нужд, стиральной машиной и бойлером для нагрева воды в экстренной ситуации. Все двери в квартире выполнены из натурального деревянного массива. Квартира оборудована мраморными подоконниками. Смесители от лучших мировых брендов. Водяные фильтры нескольких уровней очистки. Имеется подземный паркинг (за дополнительную стоимость). Величина снижения стоимости (ТОРГ) зависит от скорости и условий полной оплаты. Квартира не имеет никаких

обременений. Перепланировка узаконена. В данную стоимость входят ТОЛЬКО КВАРТИРА с встроенной техникой и встроенной мебелью. Декор и мебель - НЕ ВХОДИТ В СТОИМОСТЬ.





Move.ru - вся недвижимость России