

Создано: 16.01.2026 в 16:47

Обновлено: 03.02.2026 в 18:03

<https://rnd.move.ru/objects/9288076383>

Агент

79885706679

**Ростовская область, Ростов-на-Дону,
Красноармейская улица, 16**

11 818 800 ₽

Ростовская область, Ростов-на-Дону, Красноармейская
улица, 16

Округ

[Ростов-на-Дону, Ленинский район](#)

Улица

[улица Красноармейская](#)

ПСН - Помещение свободного назначения

Общая площадь

33.6 м²

Детали объекта

Тип сделки

Продам

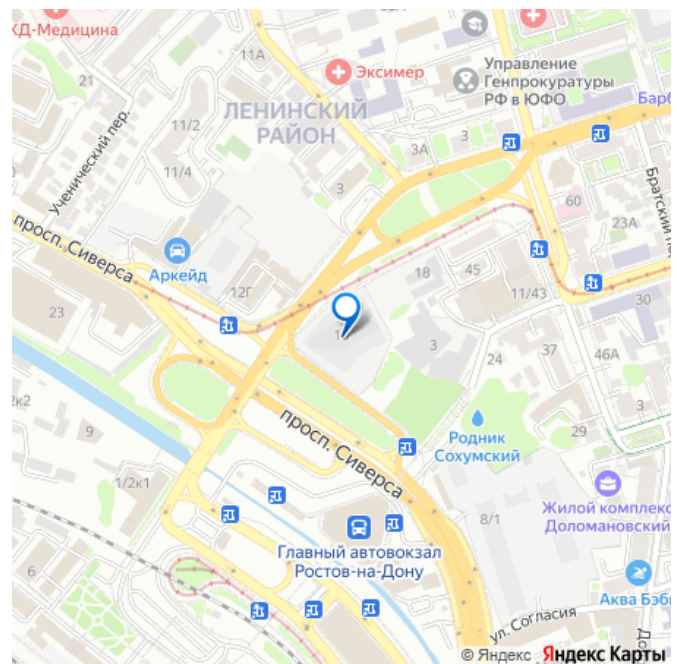
Раздел

[Коммерческая недвижимость](#)

Описание

В продаже отельный номер площадью 33,6 м2 на 10 этаже в строящемся деловом центре Фрихаус, расположенном в историческом центре Ростова-на-Дону, по адресу ул.Красноармейская, 16. Преимущества: • полное обустройство номера: современный ремонт, мебель и техника; • управление от оператора мирового уровня — доход под ключ; • прогнозируемая окупаемость до 7 лет; • среднюю заполняемость номера 66,7 % (по данным оператора). Больше, чем отель!

для заметок

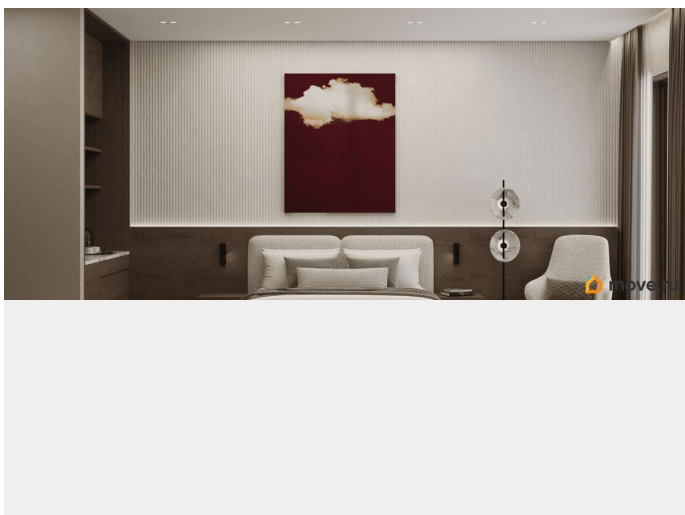


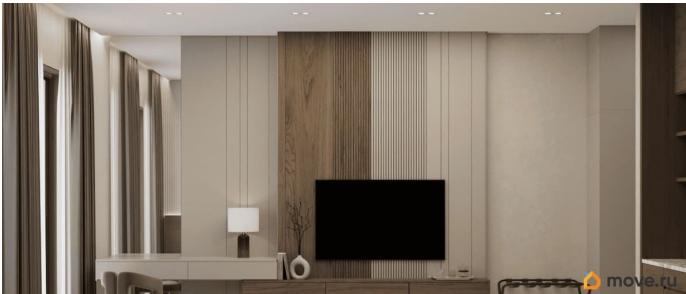
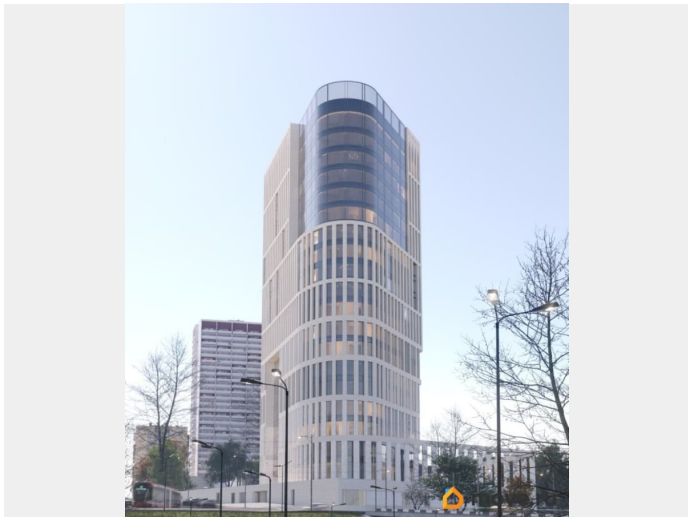
Деловой центр Фрихаус — это умная концепция, объединяющая бизнес-кластер, отельные номера 5 и премиальный сервис в одном пространстве. Комфорт и сервис уровня 5*:

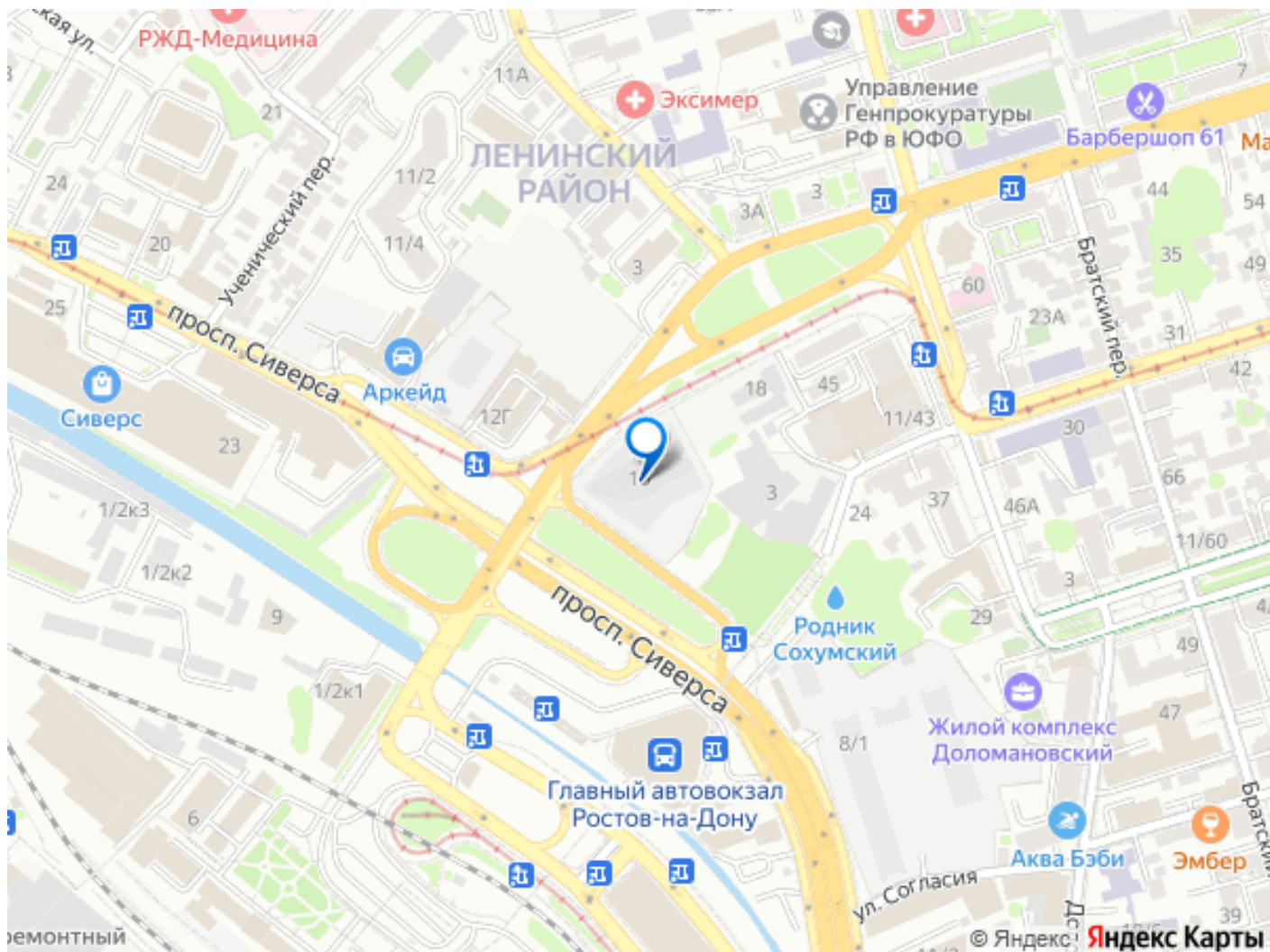
- парадный вестибюль и лобби с мягкой зоной ожидания
- ресепшн и сервис 24/7
- трёхуровневая подземный паркинг на 228 мест
- камера хранения, пост охраны и видеонаблюдение
- двухуровневый SPA комплекс с бассейном и фитнес центром
- авторский ресторан высокой кухни и банкетный зал
- детская комната с присмотром.

Локация и инфраструктура: ДЦ Фрихаус располагается в историческом центре Ростова на Дону — всего в шаге от Вокзальной площади и в окружении всего необходимого для комфортной жизни и отдыха. о 5 мин. до ж/д вокзала Ростов Главный; о 7 мин. до Речного вокзала; о 3 мин. до Ростовского государственного цирка о 6 мин. до центрального парка им.Горького

Срок ввода в эксплуатацию — II квартал 2027 года. Не упустите шанс инвестировать в ликвидный актив с потенциалом дохода до 20% годовых.







Move.ru - вся недвижимость России