

**3 350 000 ₽**

Округ

[Ростов-на-Дону](#), [Советский район](#)

## Квартира

Высота потолков

2.6 м

Жилая площадь

10 м<sup>2</sup>

Площадь кухни

10 м<sup>2</sup>

Общая площадь

22 м<sup>2</sup>

Этаж

3/26

## Детали объекта

Тип сделки

Продам

Раздел

[Квартиры](#)

Тип балкона

лоджия

Тип санузла

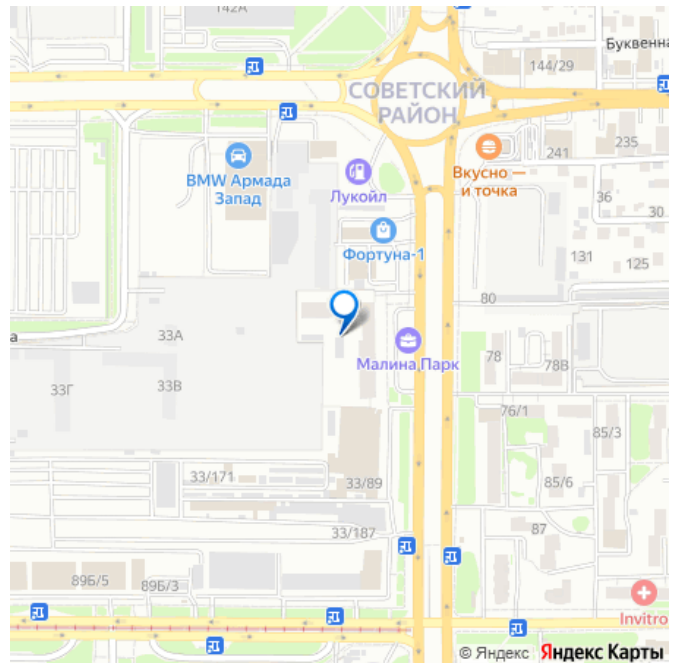
совмещенный

Вид из окна

на улицу

Ремонт

для заметок



с отделкой

Квартира в новостройке

да

Год сдачи

4 квартал 2025 г.

Покупка в ипотеку

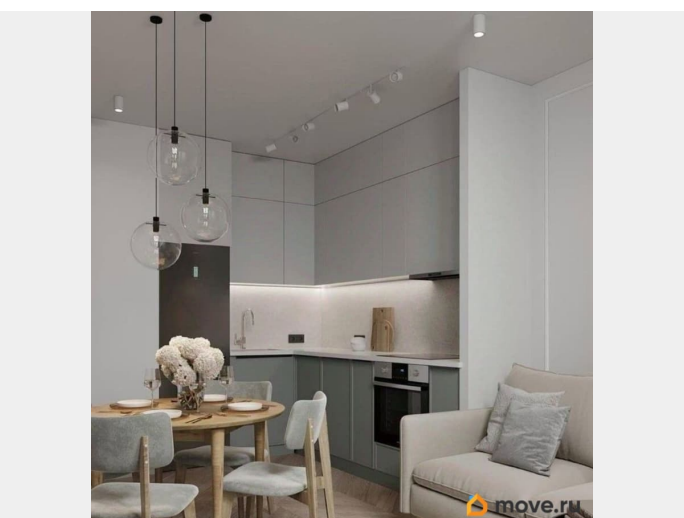
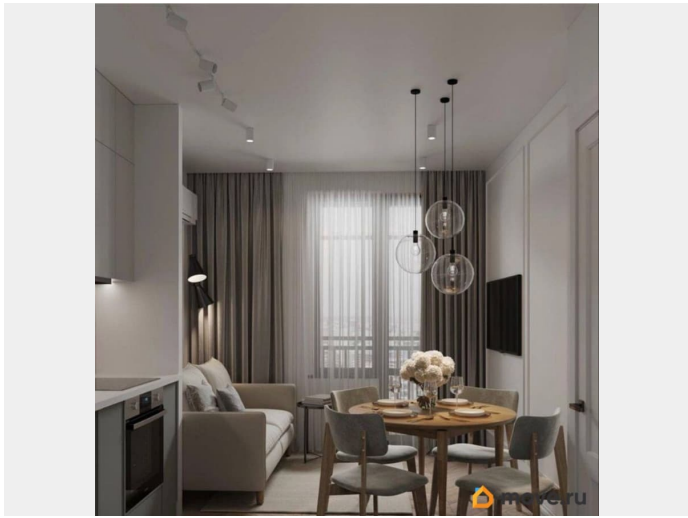
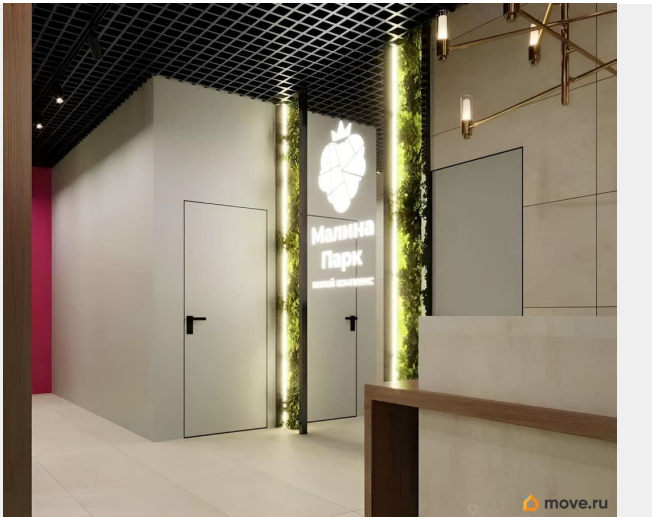
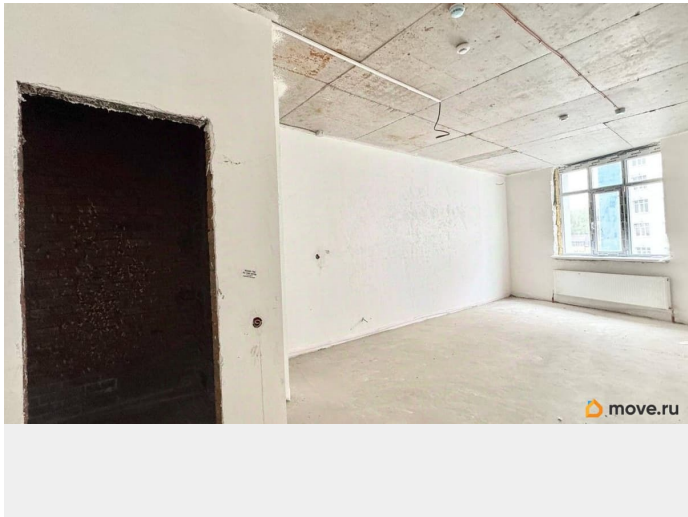
да

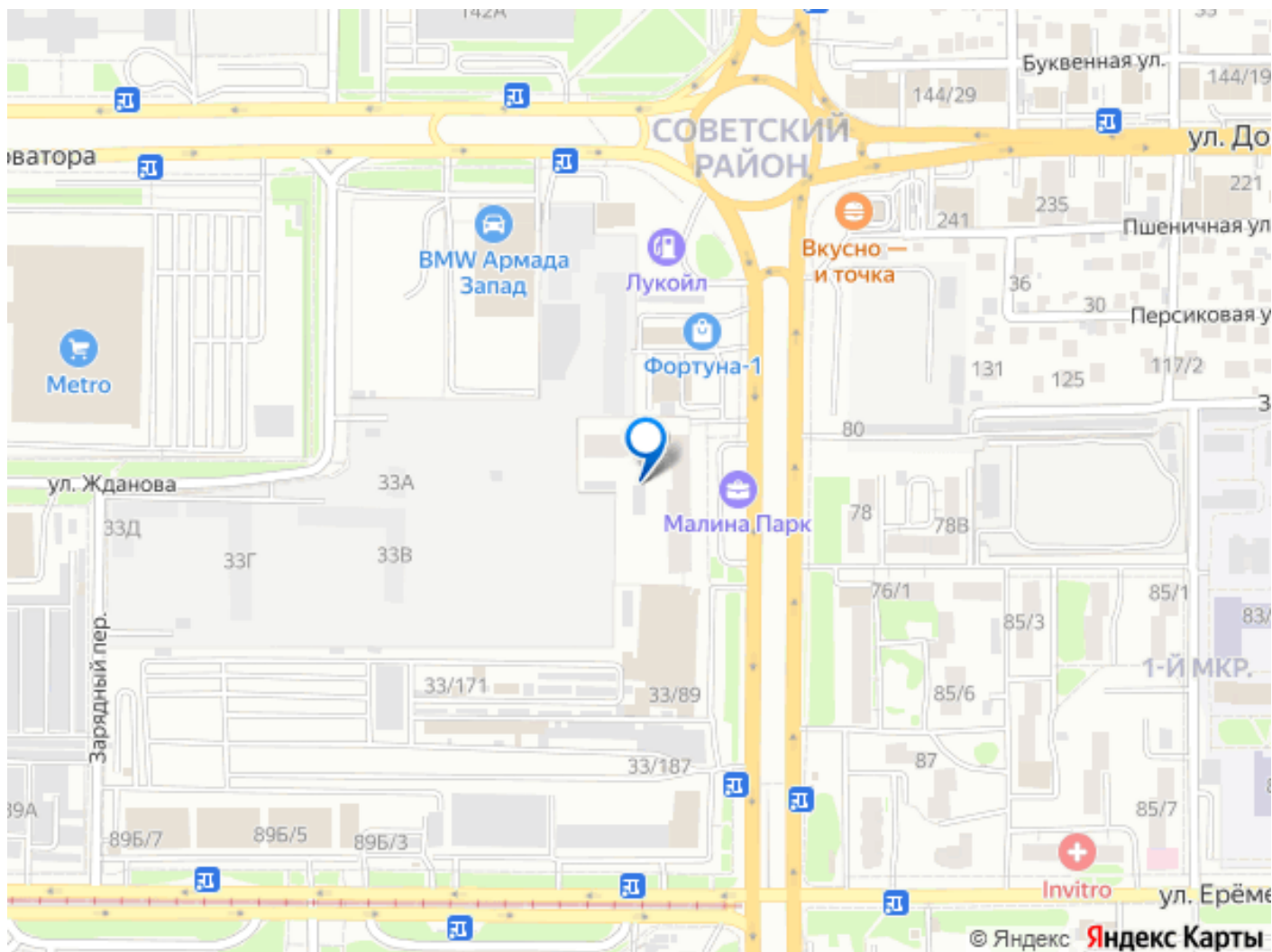
возможна ипотека, лифт, парковка

## Описание

EFREMOV GROUP — с 2011 года бережно сопровождаем самые важные решения в вашей жизни. Описание объекта Квартира находится в одном из самых комфортных и востребованных районов города. Дом окружён всей необходимой инфраструктурой: магазинами, школами, садами, спортклубами, остановками и зелёными зонами. Планировка удобная и функциональная: изолированные комнаты, просторная кухня, хорошая прихожая. Много естественного света, приятный вид из окон.

Состояние квартиры • Квартира под ремонт-на фото предоставлен наш дизайн проект • Чистый подъезд и спокойные соседи О доме Монолитно-Кирпичный дом. Территория ухоженная, подъезды чистые, двор с детскими и спортивными зонами. Парковка Достаточно мест во дворе, удобные подъездные пути. Юридическая часть • Документы готовы к сделке • Один собственник — полный порядок • Помощь с ипотекой на выгодных условиях Цена Рыночная стоимость обоснована. Возможен торг реальному покупателю. Контакты Звоните, договоримся о просмотре. EFREMOV GROUP — с нами покупка квартиры проходит легко и безопасно.





Move.ru - вся недвижимость России