

**2 796 000 ₽****Квартира**

Высота потолков

2.7 м

Общая площадь

23.3 м<sup>2</sup>

Этаж

2/15

**Детали объекта**

Тип сделки

Продам

Раздел

[Квартиры](#)

Квартира в новостройке

да

Год сдачи

4 квартал 2025 г.

лифт

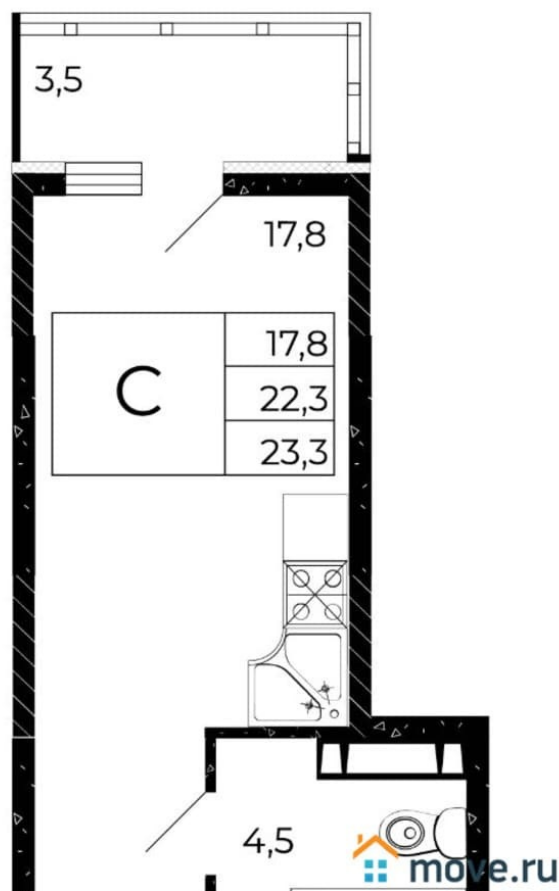
**Описание****ДОМ СДАН! Новый год в ДОННЕФТЕСТРОЙ!**

Цены уровня 2020 г.! !!!! Только в ЖК

«Флора» есть возможность купить квартиру с использованием семейной ипотеки с детьми ЛЮБОГО ВОЗРАСТА! Успейте забронировать квартиру в ЖК «Флора» со сдачей в этом году! Предложения в этом месяце: •

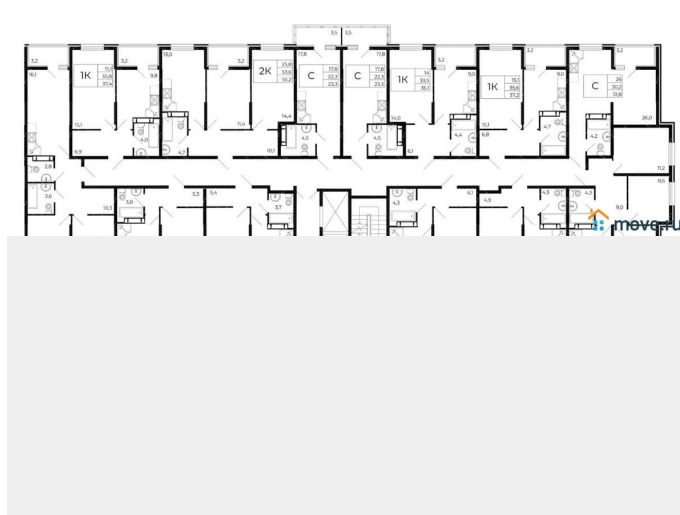
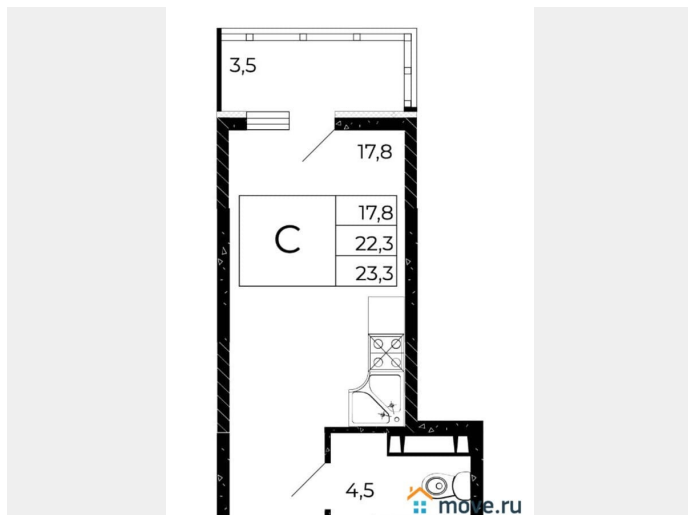
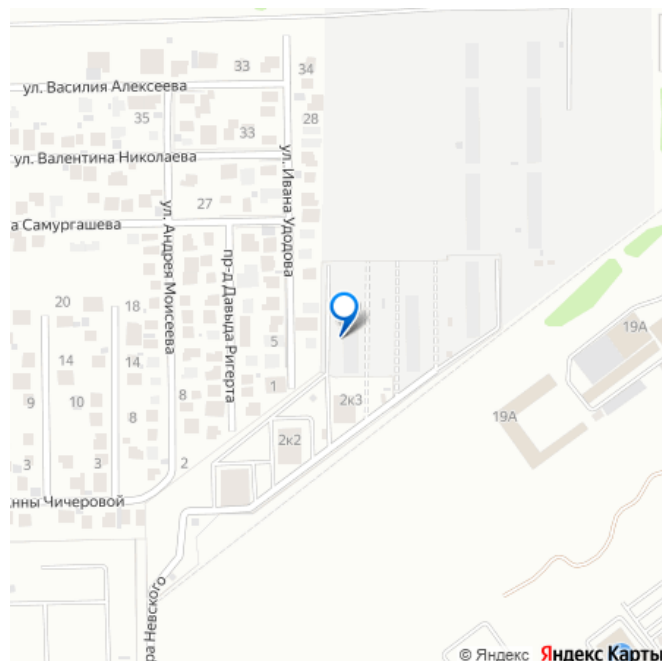
Квартиры от 125 000?/м? • Семейная ипотека

для заметок

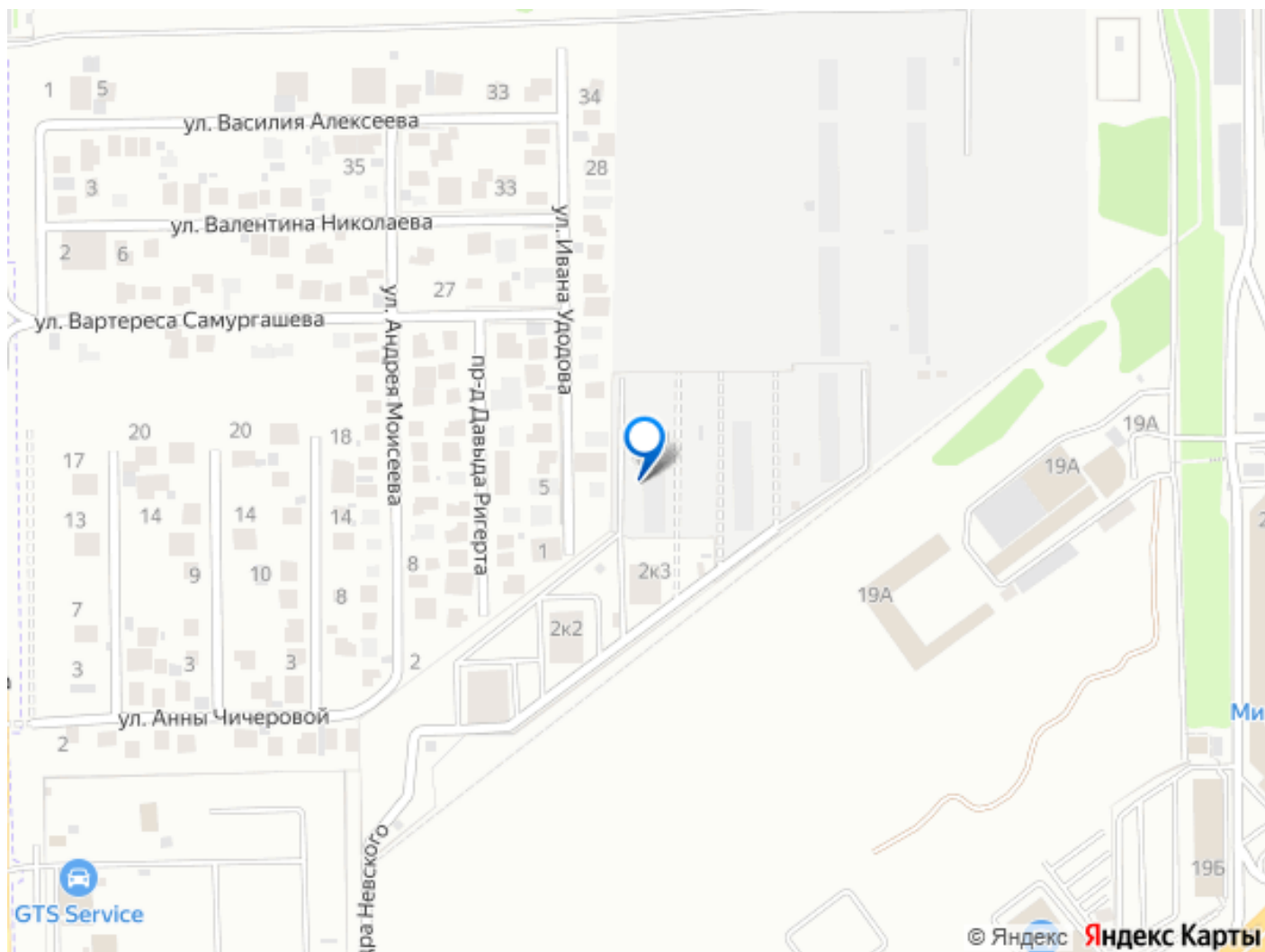


от 6% на весь срок без удорожания • Двушки по цене однушек В ЛЮБОЙ ДЕНЬ АКЦИЯ МОЖЕТ БЫТЬ ОТМЕНЕНА! \_\_\_\_\_

Внимание! Выгодные условия по Семейной ипотеке скоро отменят! Уже скоро условия программы «Семейная Ипотека» могут измениться: • первоначальный взнос вырастет с 20,1% до 40,1%, • ежемесячные платежи увеличатся почти вдвое, • ставка поднимется до 12% и будет зависеть от количества детей, • оформить семейную ипотеку можно будет только один раз на семью. Успейте воспользоваться действующими льготами, пока они ещё доступны. \_\_\_\_\_ Вы можете выбрать один из вариантов отделки: Черновая; Предчистовая (white-box); Ремонт под ключ (2 стилевых решения). Покупая квартиру в ЖК «Флора», Вы приобретаете: - Своя школа - Фонтан - Два детских сада - Двор без машин - Подземные парковки - Наземные многоуровневые парковки - Уникальная благоустроенная, закрытая, современная территория - Круглосуточное видеонаблюдение - Детские площадки - Спортивные площадки - Зоны для отдыха - Колясочные - Новый формат эргономичных планировочных решений и многое другое. Приобретайте НАПРЯМУЮ ОТ ЗАСТРОЙЩИКА без комиссии и переплат!







Move.ru - вся недвижимость России