

Создано: 03.02.2026 в 16:21

Обновлено: 03.02.2026 в 16:48

**Ростовская область, Ростов-на-Дону,  
улица Вересаева, 103Вс1**

**4 150 000 ₽**

Ростовская область, Ростов-на-Дону, улица Вересаева,  
103Вс1

Округ

[Ростов-на-Дону, Пролетарский район](#)

Улица

[улица Вересаева](#)

## Квартира

Высота потолков

2.7 м

Площадь кухни

5 м<sup>2</sup>

Общая площадь

23.4 м<sup>2</sup>

Этаж

5/9

## Детали объекта

Тип сделки

Продам

Раздел

[Квартиры](#)

Тип балкона

лоджия

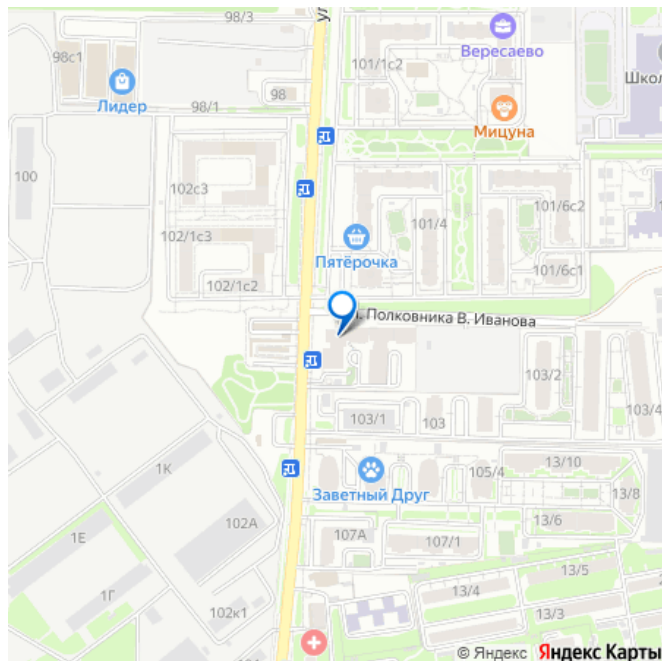
Вид из окна

на улицу

<https://rnd.move.ru/objects/9288753840>

**Тимофей Николаевич Немиченков,  
Этажи Ростов-на-Дону  
79882504093**

для заметок



Квартира в новостройке

да

Год сдачи

1 квартал 2022 г.

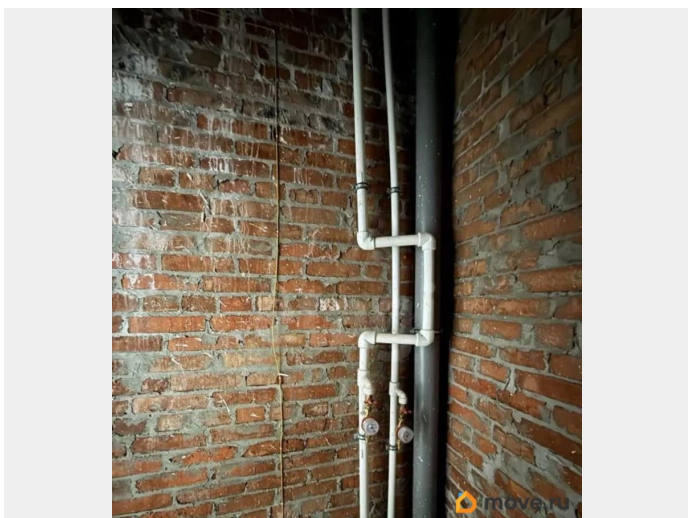
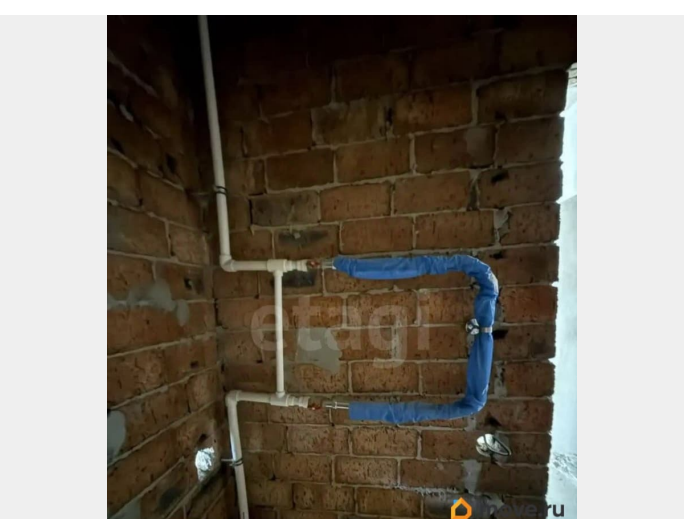
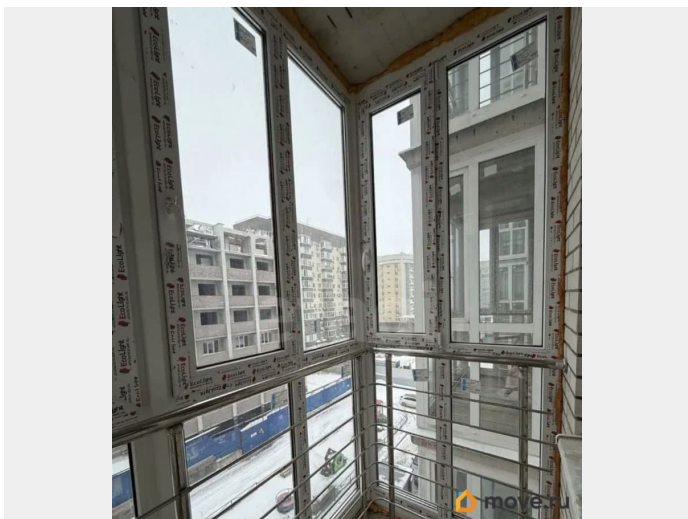
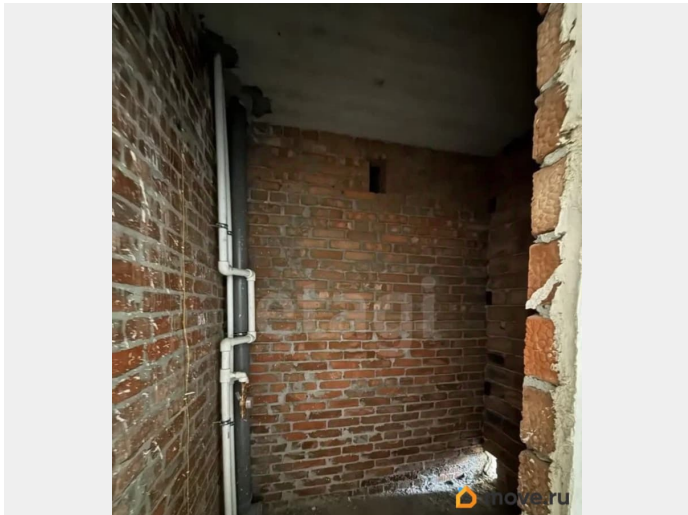
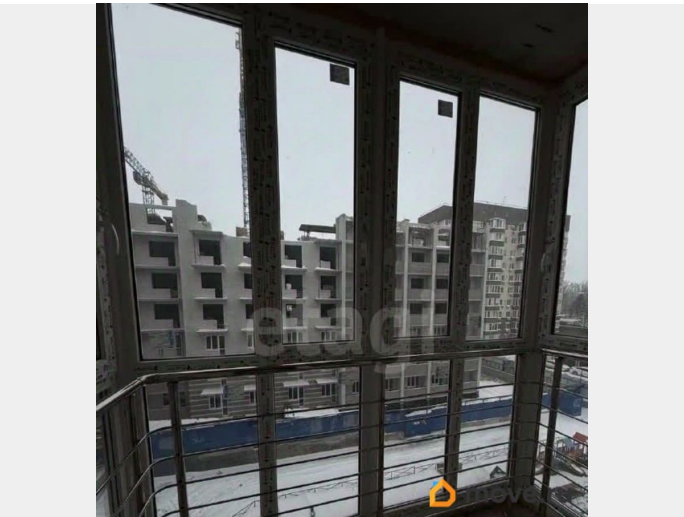
Покупка в ипотеку

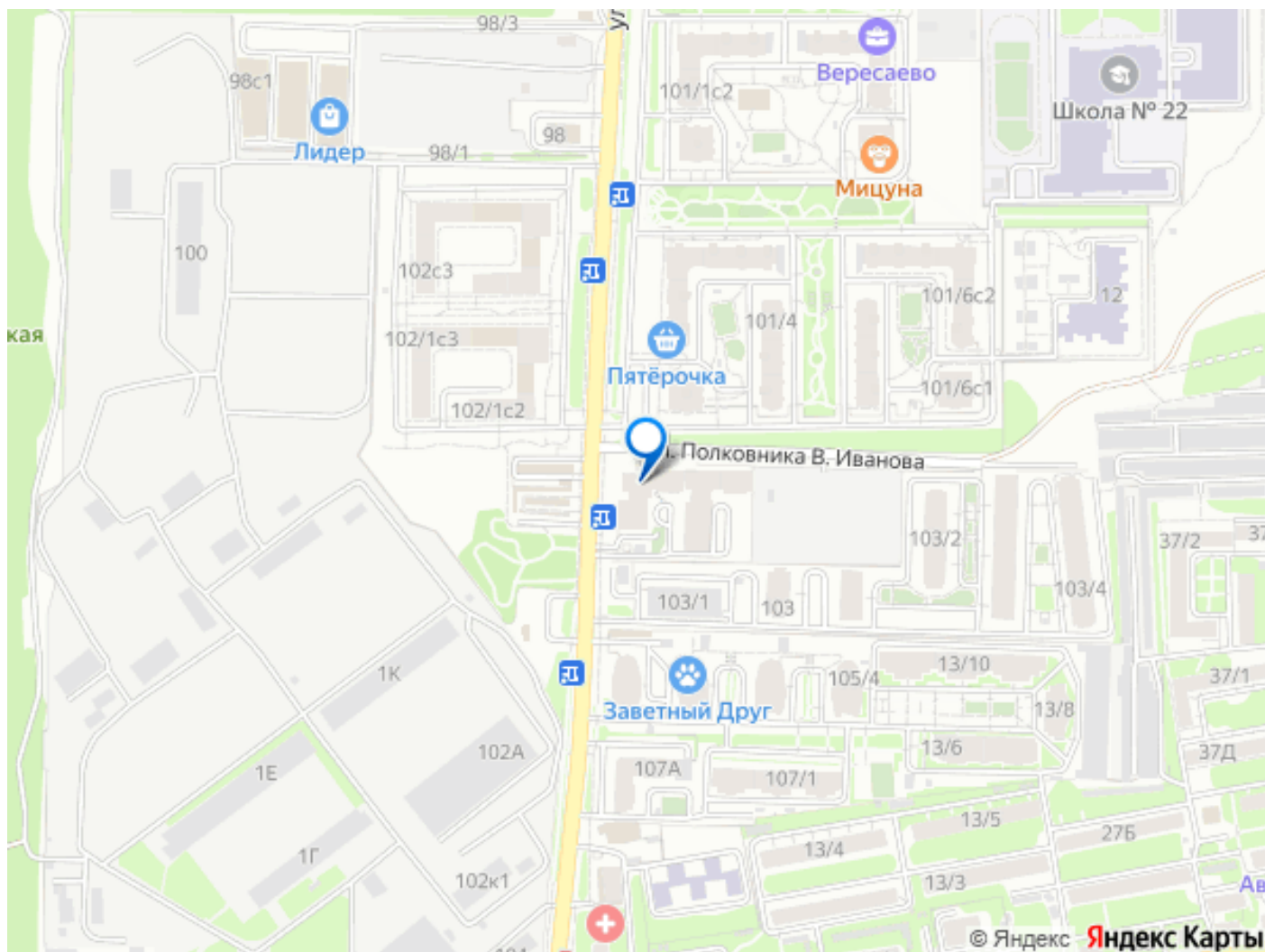
да

возможна ипотека, лифт, парковка

## Описание

Продаётся видовая студия в экологически чистом районе города — рядом зелёная зона Александровская роща Идеальный вариант для жизни или инвестиций под аренду. О доме и территории Дом полностью из кирпича — тёплый, долговечный и с высокой шумоизоляцией Закрытая территория Наземный паркинг во дворе + рядом многоуровневая парковка Подъезд в отличном состоянии: светлые пролёты, чисто и аккуратно 5 этаж, центральная часть дома — тихо и комфортно Главное преимущество — вид и лоджия Лоджия с панорамным остеклением По видовым характеристикам — одно из лучших предложений в ЖК Предчистовая отделка Квартира сдана в предчистовой отделке: штукатурка, стяжка пола, электрика, панорамные окна — можно сделать ремонт под себя без лишних затрат. Эта студия отлично подойдёт тем, кто хочет тихое место, свежий воздух и красивый вид каждый день. Локация и инфраструктура До центра города 10 минут на авто Рядом всё необходимое: школа, детский сад, остановки, магазины, пункты выдачи, парк Звоните / пишите — покажу в удобное время. Дополнительно оплачивается комиссия с покупателя. Код пользователя: 114468 Номер в базе: 10935427





Move.ru - вся недвижимость России