

🕒 Создано: 16.04.2025 в 09:37

Обновлено: 19.11.2025 в 09:10

**Собственник**

**79895313440**

**Ростовская область, Ростов-на-Дону,  
улица Малиновского, 33/1**

**4 513 000 ₽**

Ростовская область, Ростов-на-Дону, улица Малиновского,  
33/1

Округ

[Ростов-на-Дону, Советский район](#)

Улица

[улица Малиновского](#)

## Квартира

Жилая площадь

17.3 м<sup>2</sup>

Общая площадь

24 м<sup>2</sup>

Этаж

2/25

## Детали объекта

Тип сделки

Продам

Раздел

[Квартиры](#)

Тип балкона

лоджия

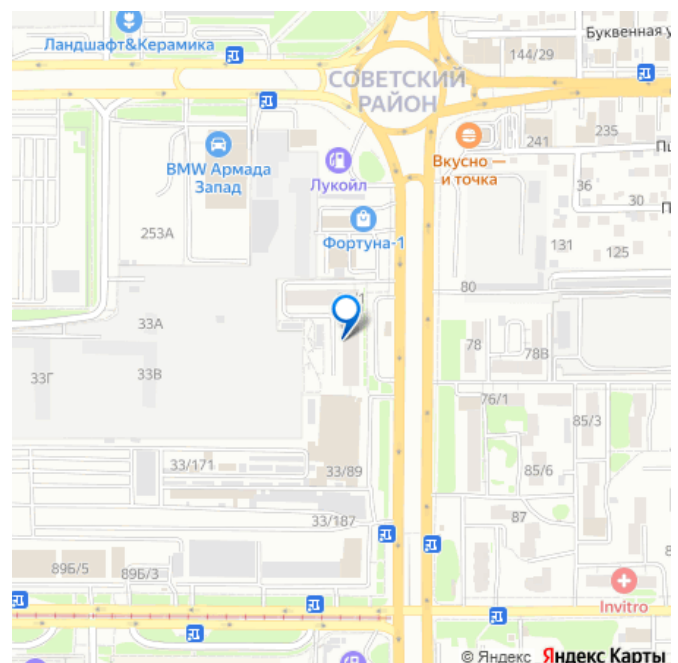
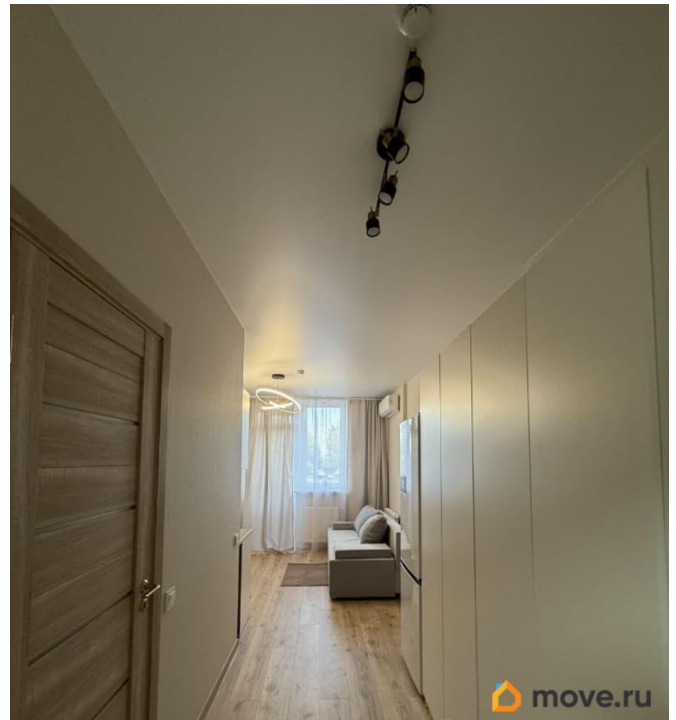
Тип санузла

совмещенный

Вид из окна

на улицу

для заметок



Ремонт

с отделкой

Квартира в новостройке

да

Год сдачи

4 квартал 2025 г.

Покупка в ипотеку

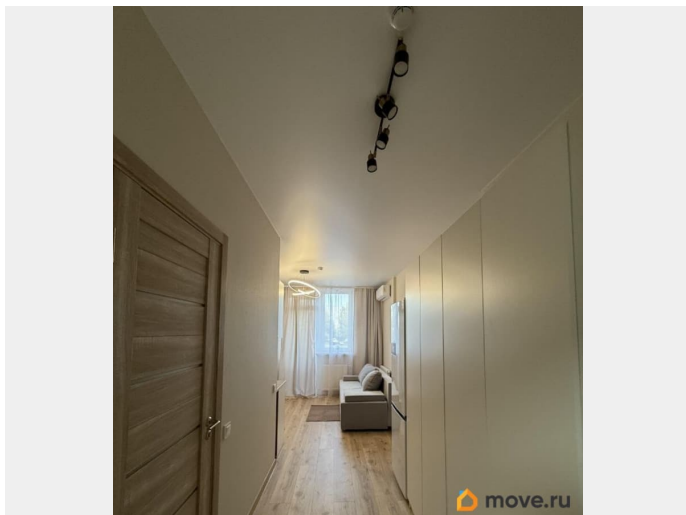
да

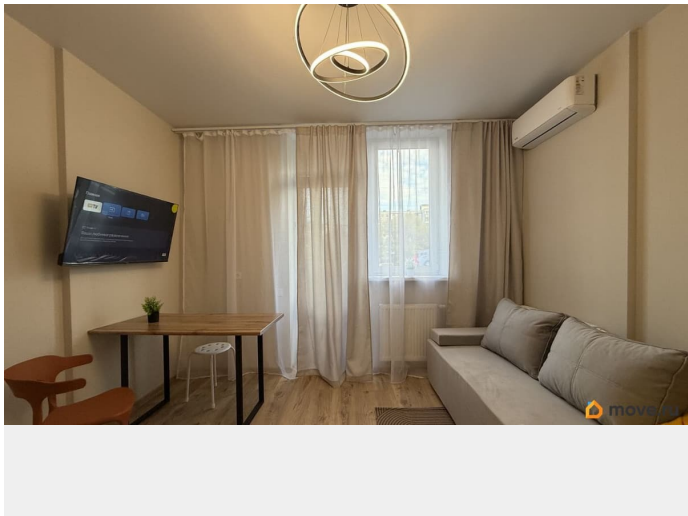
возможна ипотека, лифт, парковка

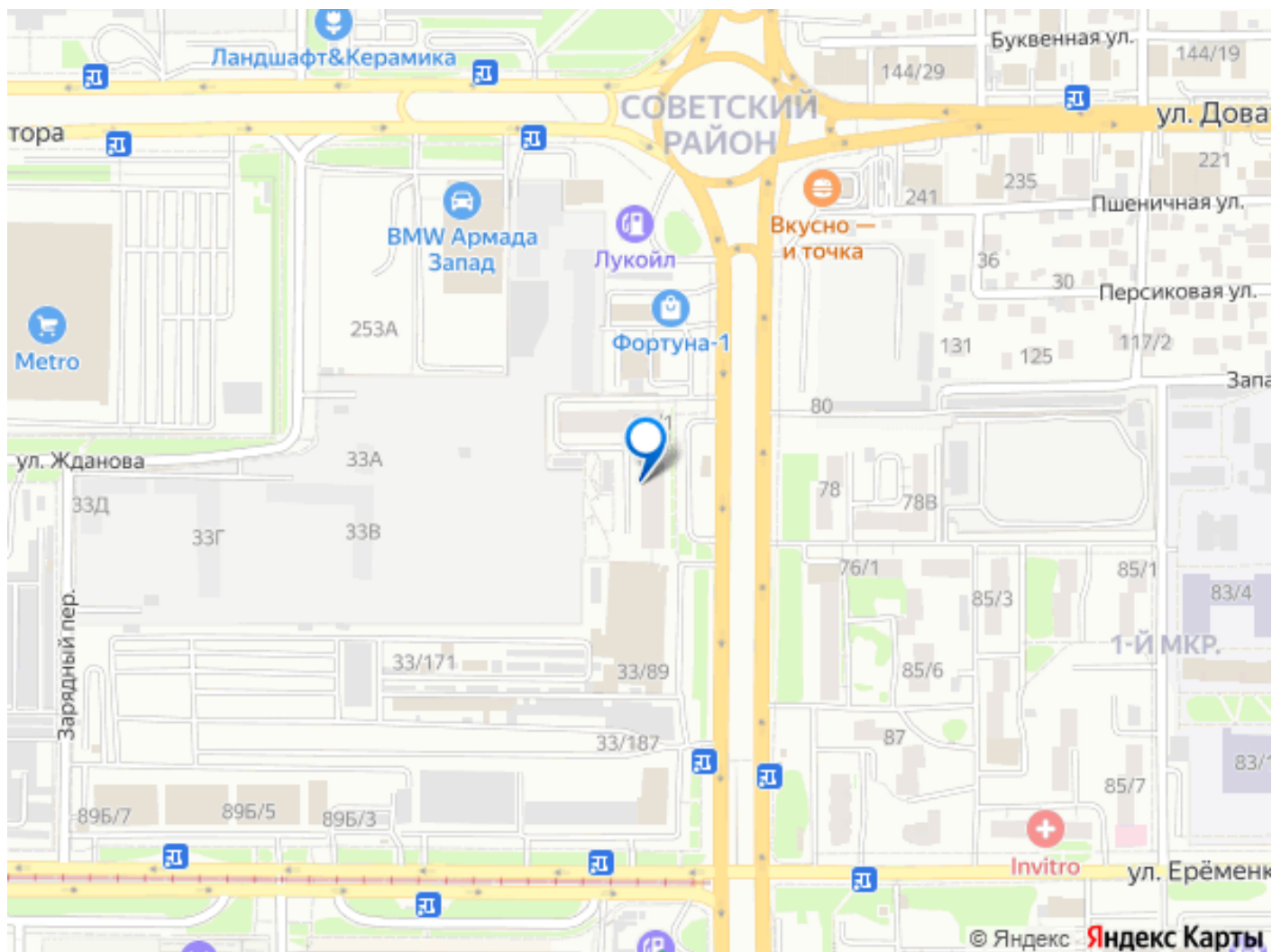
## Описание

Студия 24 м? с лоджией на 2 этаже в ЖК Малина Парк от СК10. Полная мебель и техника. Готовый бизнес или жизнь в цитадели! (Вселение сразу) Продается уютная студия с полной отделкой, мебелью и техникой в престижном ЖК Малина Парк от надежного застройщика СК10. Под ключ и готово к жизни: Вы не потратите ни рубля на ремонт! В квартире выполнен качественный косметический ремонт, установлена вся необходимая мебель и техника, включая брендовую технику и сантехнику. Заходите с чемоданом и начинайте жить. Это идеальный вариант для молодежи, пары или инвестора. Умная планировка: Несмотря на компактность, здесь есть все для комфорта. Полноценная лоджия ваше дополнительное пространство для утреннего кофе, отдыха или хранения вещей. Она визуально расширяет помещение и наполняет его светом. Выгодное расположение в ЖК: Второй этаж это золотая середина: Вам не придется подниматься высоко, и при этом вы защищены от уличного шума. Вид из окон спокойный и приятный. У окон имеется парковка (паркинг у Отдела Продаж)

Надежность и статус: Жилой комплекс Малина Парк от застройщика СК-10 это знак качества и уверенности в завтрашнем дне. Благоустроенная территория, современная инфраструктура и развитая транспортная доступность все это уже ждет нового владельца. Общая площадь: 24 кв. м. (включая лоджию) Этаж: 2 из 24. Санузел: совмещенный. Состояние: идеальное, после качественного ремонта для себя. Что включено: вся кухонная техника (плита, вытяжка, холодильник), стиральная машина (инверторная - тихая), система кондиционирования (инверторная), телевизор 4к, мягкий диван - кровать (независимые пружины), большой шкаф. Вся сантехника premium-сегмента. Квартира идеальна как для собственного проживания в самом сердце современного района, так и в качестве доходного актива для сдачи в аренду.







Move.ru - вся недвижимость России