

Ростовская область, Ростов-на-Дону,
проспект Шолохова, 211/3

4 454 000 ₽

Ростовская область, Ростов-на-Дону, проспект Шолохова,
211/3

Округ

[Ростов-на-Дону, Первомайский район](#)

Улица

[проспект Шолохова](#)

Квартира

Высота потолков

2.7 м

Жилая площадь

9.8 м²

Площадь кухни

6 м²

Общая площадь

26.2 м²

Этаж

5/30

Детали объекта

Тип сделки

Продам

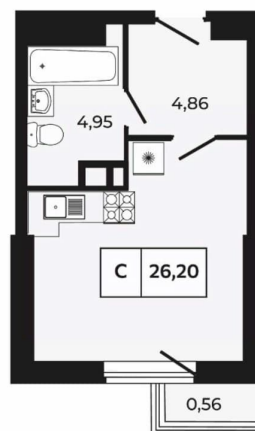
Раздел

[Квартиры](#)

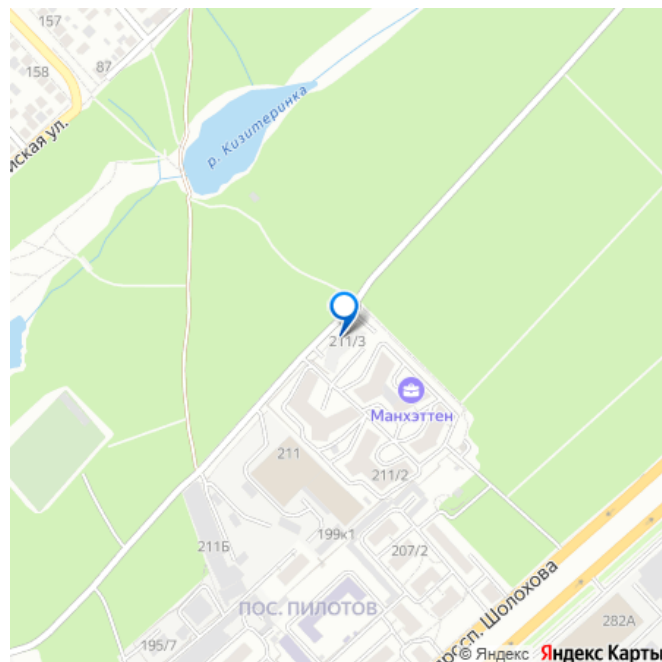
Квартира в новостройке

да

для заметок



move.ru



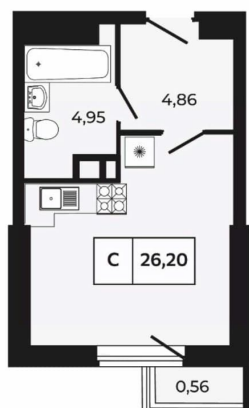
лифт

Описание

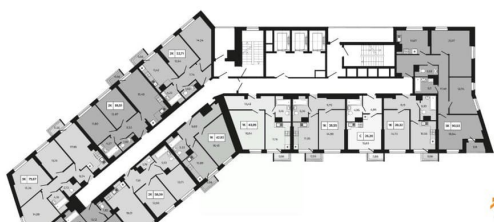
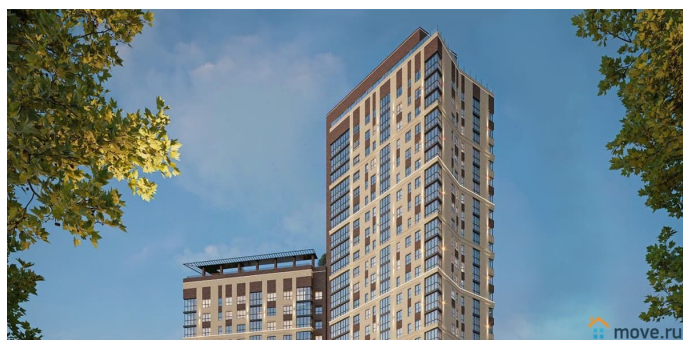
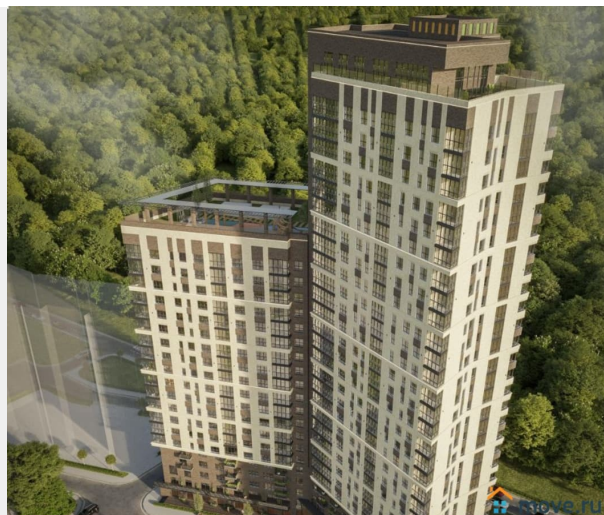
Отделка White Box в подарок при покупке квартиры до 31.10.2025г! Отделка White box в подарок! ЖК «Манхэттен 2.0» расположен у живописной Можайской рощи 100 Га зеленых насаждений с прудами, для прогулок и занятий спортом на свежем воздухе.

Преимущества ЖК «Манхэттен 2.0. Новая высота»: • Relax-hub на крыше 21 этажа с панорамным обзором 270, зонами отдыха для взрослых и детей, кинотеатр под открытым небом • Приватный коворкинг и фитнес-зал только для жителей • Дизайнерский холл с 3 скоростными лифтами • Современная система безопасности: Face-ID, охрана, закрытая территория с видеонаблюдением 24/7 • Развитая инфраструктура: детские сады, школа, медицинские клиники, супермаркеты, общественный транспорт • Подземный паркинг с лифтовым доступом • Архитектурная подсветка и стильный фасад Идеальная транспортная доступность: • 15 минут до исторического центра • 10 минут Театральная площадь • 5 минут до перспективной локации «Новый Ростов» Квартира в ЖК «Манхэттен 2.0» это не только комфорт и статус, но и умное вложение средств. Статус дома бизнес-класса и перспективная локация обеспечат ликвидность при сдаче в аренду и быструю окупаемость инвестиций. Срок ввода в эксплуатацию 4 квартал 2026 года. Выгодные условия приобретения: • Льготные ипотечные программы • Рассрочку 0% от застройщика • Материнский капитал •

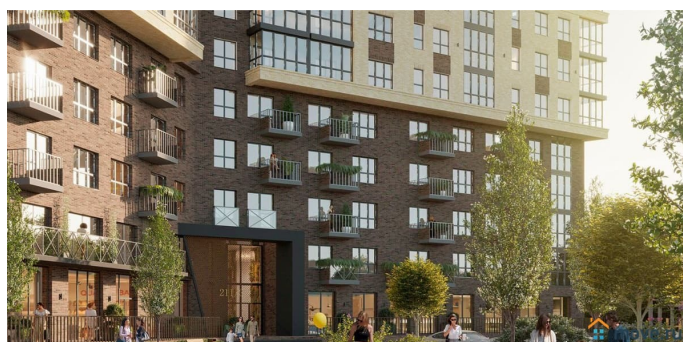
Оплату наличными • Дистанционная сделка

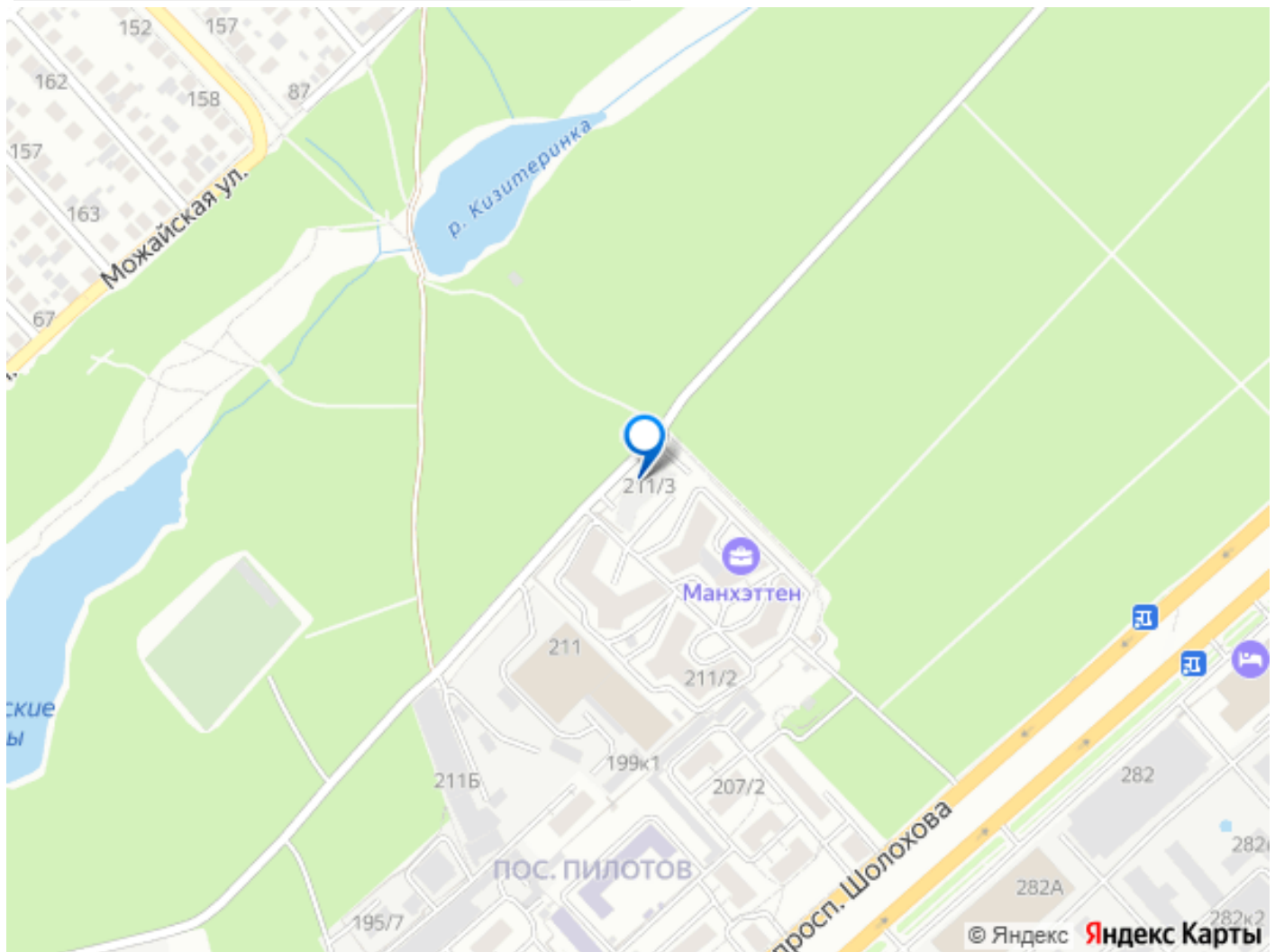
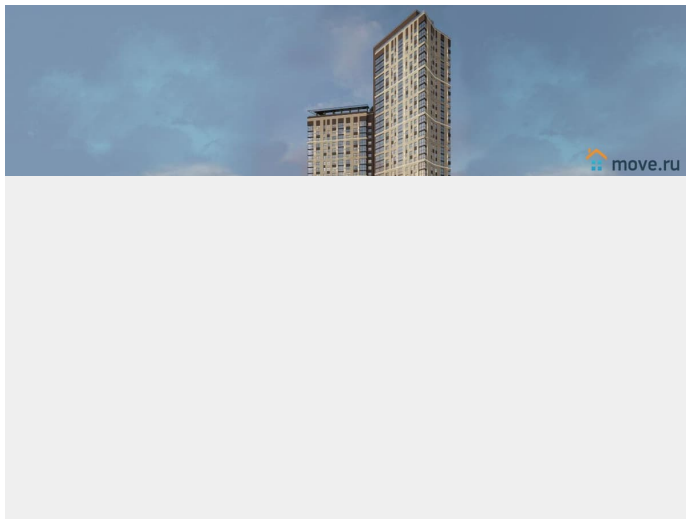


 move.ru



 move.ru





Move.ru - вся недвижимость России