

🕒 Создано: 16.01.2026 в 17:30

🔄 Обновлено: 10.04.2026 в 05:59

**Ростовская область, Ростов-на-Дону,**

**Привокзальная улица, 9**

**4 504 580 ₺**

Ростовская область, Ростов-на-Дону, Привокзальная улица, 9

Округ

[Ростов-на-Дону, Железнодорожный район](#)

Улица

[улица Привокзальная](#)

## Квартира

Высота потолков

2.7 м

Жилая площадь

13.1 м<sup>2</sup>

Площадь кухни

5.8 м<sup>2</sup>

Общая площадь

28.51 м<sup>2</sup>

Этаж

2/25

## Детали объекта

Тип сделки

Продам

Раздел

[Квартиры](#)

Тип санузла

совмещенный

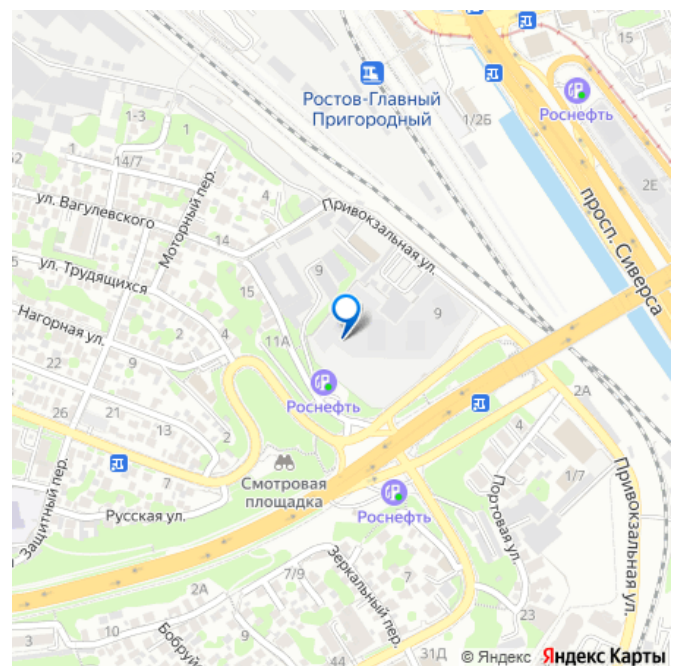
Ремонт

<https://rnd.move.ru/objects/9288076482>

**МСК, МСК**

**79682334873**

для заметок



без отделки

---

Квартира в новостройке

да

---

Год сдачи

1 квартал 2027 г.

---

лифт, парковка

## Описание

В продаже квартира-студия в новостройке, в стройварианте. Лучшее решение для молодой семьи, под сдачу или для инвестиций. Это современный вариант просторной студии с полноценной прихожей. Благодаря продуманному зонированию при входе достаточно места для зоны хранения вещей. Вся площадь будет использована максимально эффективно для работы и отдыха. Наиболее выгодная цена на этапе строительства. Успейте забронировать квартиру мечты напрямую от застройщика. В сотрудничестве с ведущими банками России предлагаем вам выгодные условия при приобретении квартиры в ипотеку в жилом комплексе: Первоначальный взнос: от 20% (обязательно). Процентные ставки: от 6% годовых (условия действуют по программе «Семейная ипотека»). Срок ввода в эксплуатацию 1 квартал 2027 года. СУПЕР ПРЕДЛОЖЕНИЕ: без платежа до 30.05.2027 г.; первоначальный взнос составляет от 20%; остаток суммы необходимо внести в течение месяца после окончания льготного периода. ЖК Royal Towers - жилой комплекс бизнес-класса по адресу ул. Привокзальная, 9. Это 4 дома с богатой внутренней инфраструктурой, современной архитектурой и множеством других особенностей: - Монолитно-каркасная технология строительства. - Облицовка

кирпич в соответствии с ГОСТом - Срок ввода в эксплуатацию II квартал 2026 года. - 4 литера по 26 этажей. - В центре города. - Подземный паркинг. - Лаунж-двор. - Уютные и безопасные детские площадки. - Зоны для воркаута на свежем воздухе. - Торговый центр на территории ЖК. О застройщике Московская Строительная Компания ТОП-застройщик по объему текущего строительства жилья и ввода в эксплуатацию в Ростовской области. На рынке с 2012 года, за это время возведено 538 000 кв.м. жилья. На этапе строительства 325 000 кв.м. в 7 жилых комплексах г. Ростова-на-Дону. ГК «МСК» работает в соответствии с 214-ФЗ.

Способ оплаты: При покупке квартиры от застройщика «МСК» Вы можете использовать все популярные сейчас способы: - 100% оплата. Когда у Вас есть вся сумма в наличии. - Рассрочка (подробные условия и размеры первоначального взноса уточняйте у менеджеров застройщика). Первоначальный взнос и график платежей определяем индивидуально. - Ипотека. Сотрудничаем с ведущими банками России и поможем подобрать выгодную ипотечную программу. - Материнский капитал или сертификат АЖП. Можно использовать на участие в долевом строительстве или на погашение ипотеки.

Если у Вас возникли вопросы, позвоните или напишите нам. Менеджер все подробно расскажет и поберет для Вас лучший вариант. Бронирование квартиры совершенно бесплатно! Вам ответят в течении 30 минут.

**ROYAL TOWERS**  
BUSINESS CLASS RESIDENTIAL COMPLEX

**ЖК ROYAL TOWERS – НОВЫЙ ЖИЛОЙ КОМПЛЕКС БИЗНЕС-КЛАССА**  
ДЛЯ ТЕХ, КТО ПРИВЫК К ЛУЧШЕМУ!

- Ул. Привокзальная, 9
- Собственный торговый центр
- Футбольное поле
- Подземный паркинг на 622 места
- Уличный кинотеатр

**move.ru**



**ROYAL TOWERS**

**ЖК ROYAL TOWERS – ЖИЛОЙ КОМПЛЕКС С БОГАТОЙ ВНУТРЕННЕЙ ИНФРАСТРУКТУРОЙ**  
ДЛЯ ТЕХ, КТО ПРИВЫК К ЛУЧШЕМУ!

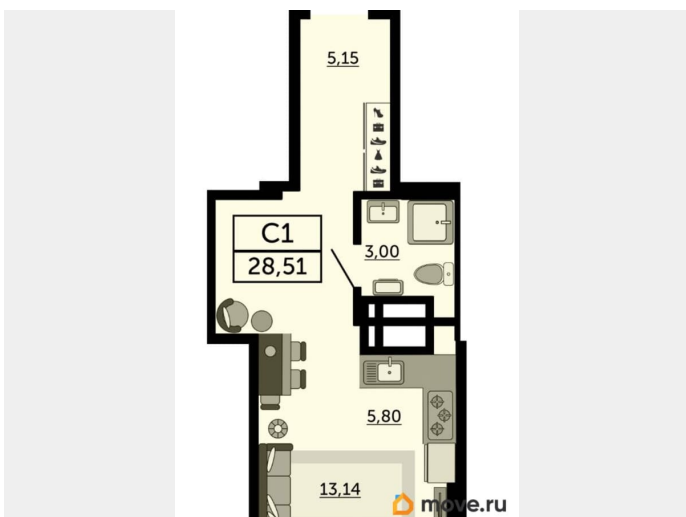
**move.ru**

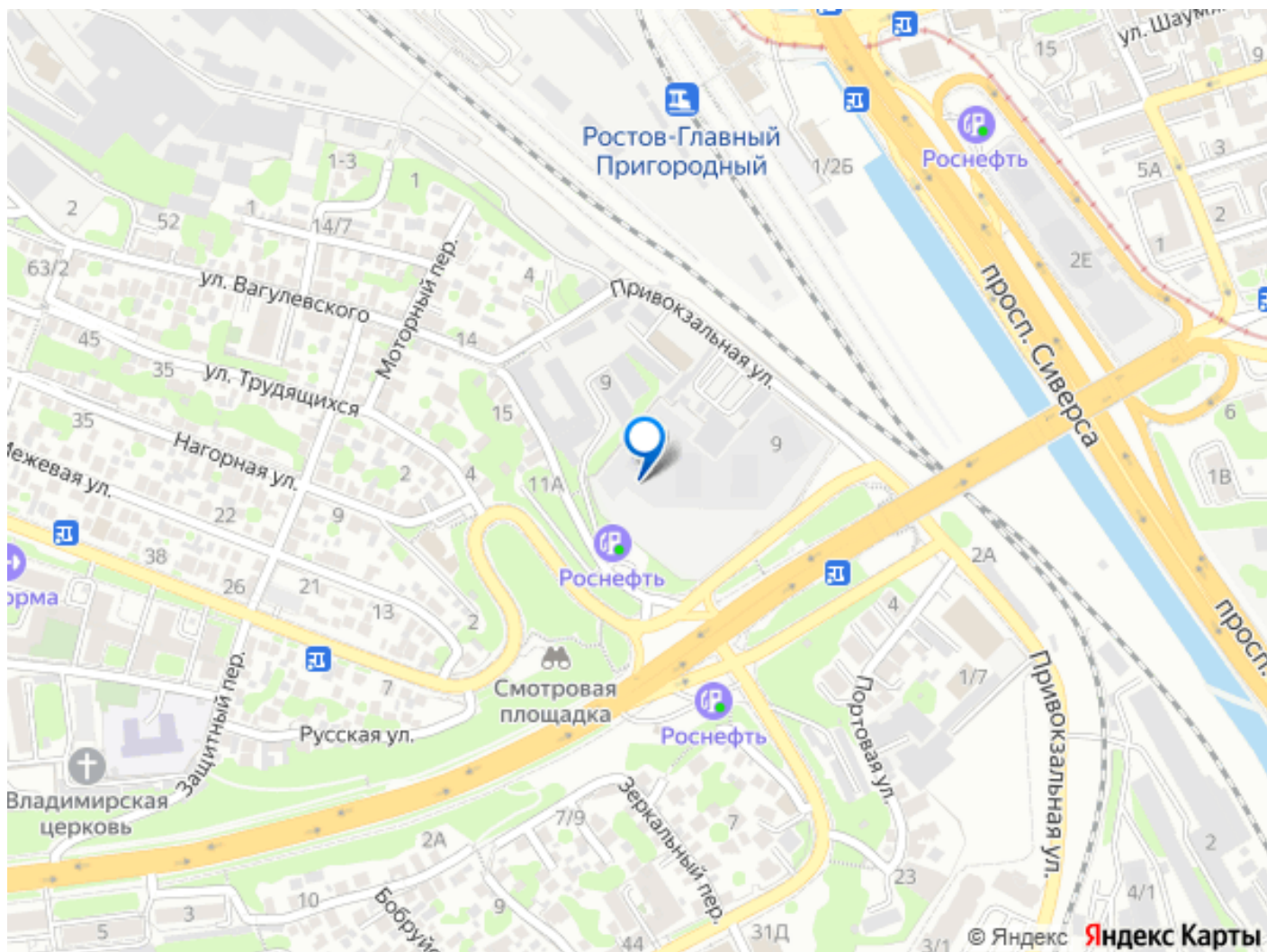
**ROYAL TOWERS**  
BUSINESS CLASS RESIDENTIAL COMPLEX

**ЖК ROYAL TOWERS – НОВЫЙ ЖИЛОЙ КОМПЛЕКС БИЗНЕС-КЛАССА**  
ДЛЯ ТЕХ, КТО ПРИВЫК К ЛУЧШЕМУ!

- Ул. Привокзальная, 9
- Собственный торговый центр
- Футбольное поле
- Подземный паркинг на 622 места
- Уличный кинотеатр

**move.ru**





Move.ru - вся недвижимость России