

🕒 Создано: 03.12.2025 в 02:50

🔄 Обновлено: 30.01.2026 в 12:17

Агент

79000000000

**Ростовская область, Ростов-на-Дону, 2-й
Атмосферный переулок**

3 730 000 ₺

Ростовская область, Ростов-на-Дону, 2-й Атмосферный
переулок

Округ

[Ростов-на-Дону, Ворошиловский район](#)

Улица

[2-й Атмосферный переулок](#)

Квартира

Жилая площадь

17 м²

Площадь кухни

5.7 м²

Общая площадь

28 м²

Этаж

11/17

Детали объекта

Тип сделки

Продам

Раздел

[Квартиры](#)

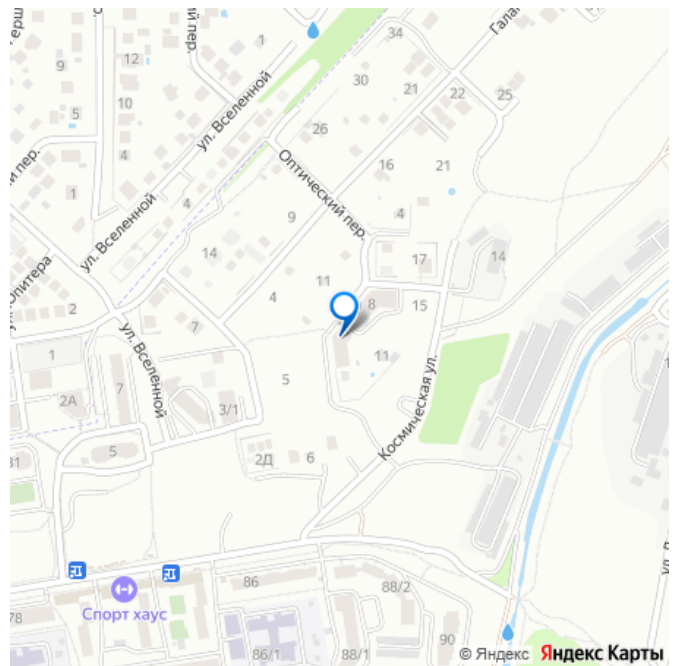
Вид из окна

на улицу

Ремонт

евро

для заметок

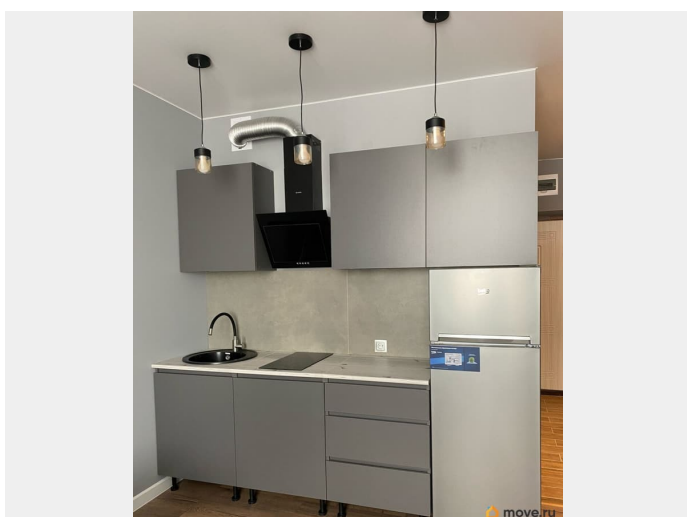
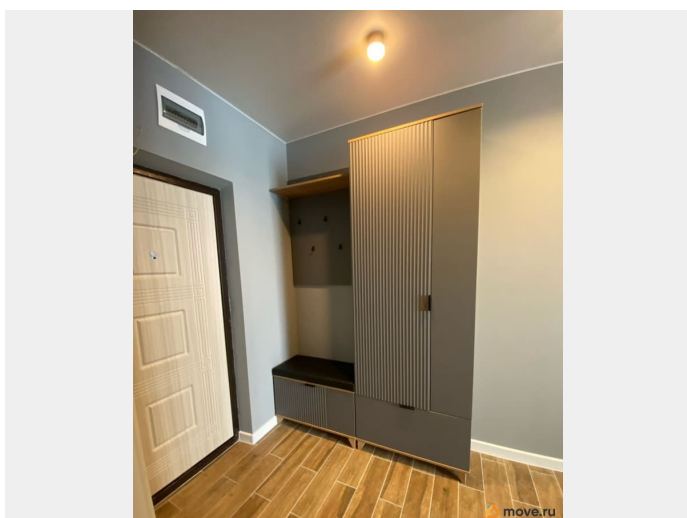
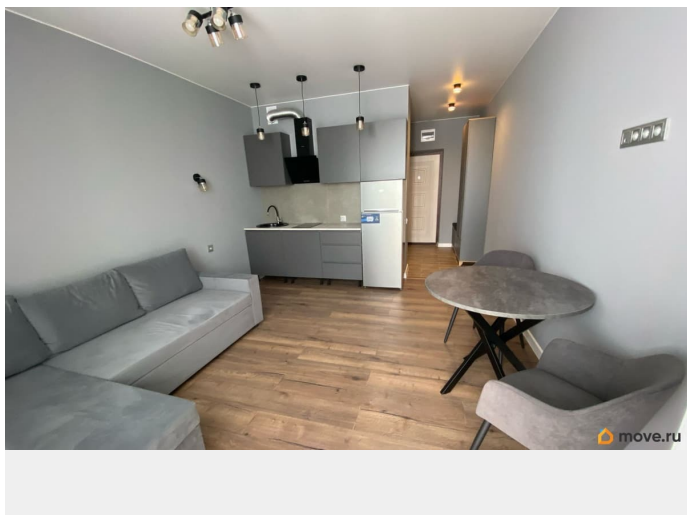


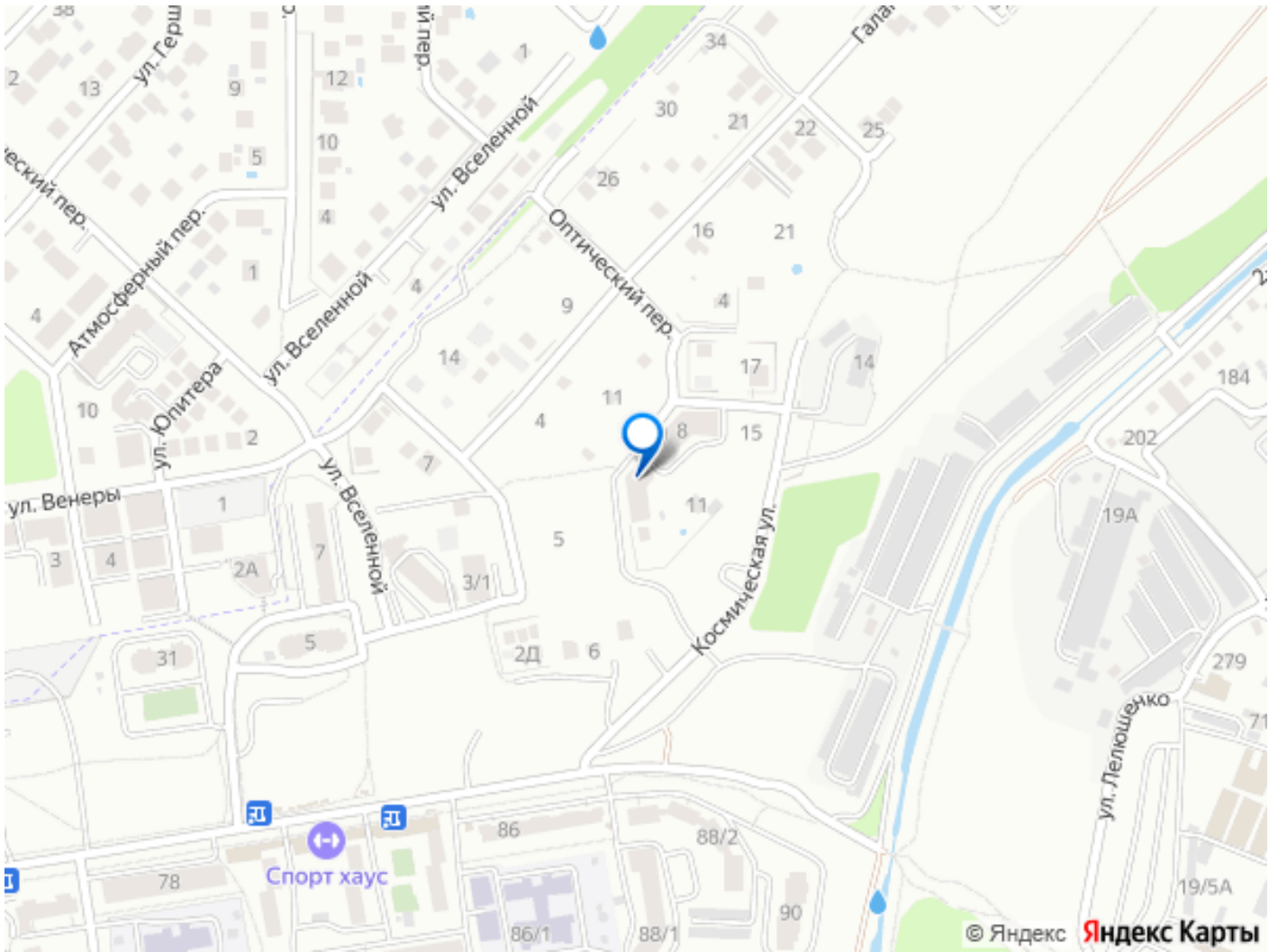
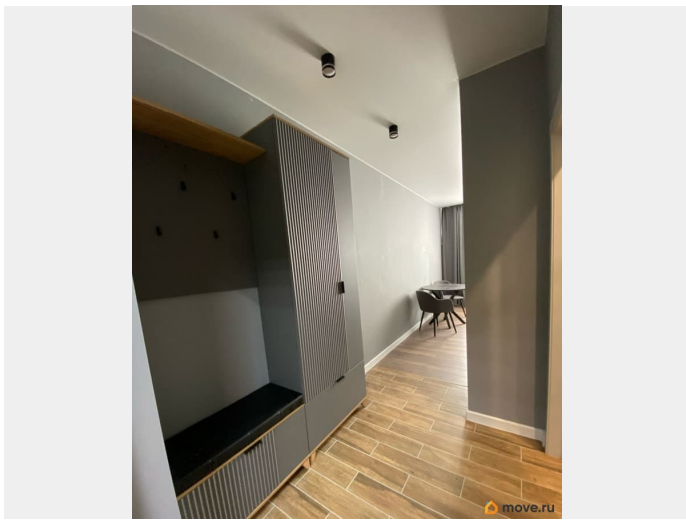
лифт

Описание

Арт. 106445698 Вашему вниманию представлена стильная студия в новом доме СЖМ. Представьте себе пространство, где каждый уголок наполнен светом и уютом. Это не просто квартира — это ваш будущий уголок, где вы сможете воплотить все свои дизайнерские идеи и создать дом своей мечты. Квартира идеально подходит для одного человека или молодой пары. Современный ремонт сделан из материалов высокого качества. На полу ламинат, в ванной комнате, на застеклённой лоджии плитка. Вся сантехника отличного качества. Панорамное остекление лоджии, где каждый рассвет и закат становятся частью вашей жизни. Это идеальное место для отдыха, где можно насладиться чашкой кофе утром или книгой вечером, наблюдая за окружающим миром сквозь прозрачные стены. Здесь вы найдёте гармонию и спокойствие, которые так необходимы в современном ритме жизни. В квартире никто не жил. В подарок остается вся мебель и техника. Ухоженная придомовая территория, по всему периметру дома видеонаблюдение, консьерж, подземный паркинг, около дома предусмотрены удобные места для стоянки авто. Во дворе детские и спортивные площадки. Отличная локация. В шаговой доступности магазины Пятерочка, Магнит, аптеки, детский сад и школа, всевозможные развлекательные центры. Хорошая транспортная развязка в любую сторону города. Не упустите возможность стать владельцем этой прекрасной студии

,приходите на просмотр.





Move.ru - вся недвижимость России