

Ростовская область, Ростов-на-Дону, 3-я

Семейная улица, 4

3 700 000 ₽

Ростовская область, Ростов-на-Дону, 3-я Семейная улица, 4

Округ

[Ростов-на-Дону, Первомайский район](#)

Улица

[улица 3-я Семейная](#)

Квартира

Жилая площадь

17 м²

Площадь кухни

8 м²

Общая площадь

30 м²

Этаж

2/6

Детали объекта

Тип сделки

Продам

Раздел

[Квартиры](#)

Тип балкона

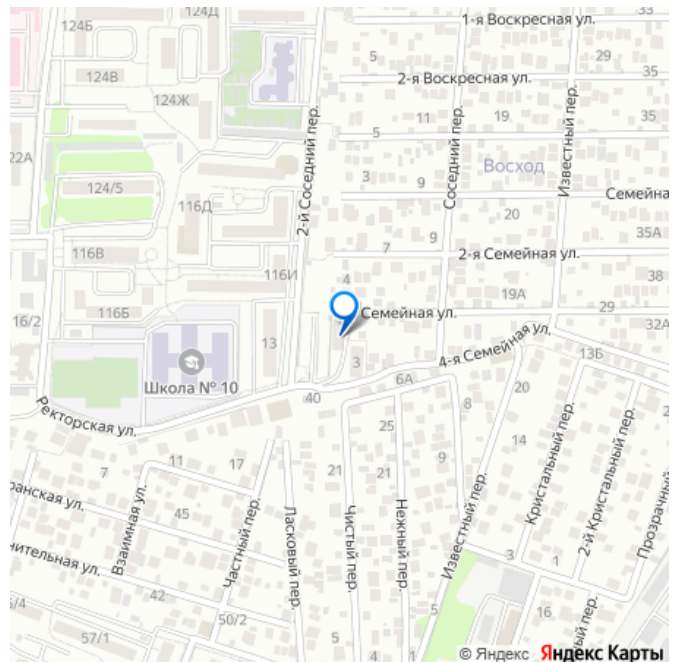
балкон

Тип санузла

совмещенный

Вид из окна

для заметок



на улицу

Ремонт

косметический

Покупка в ипотеку

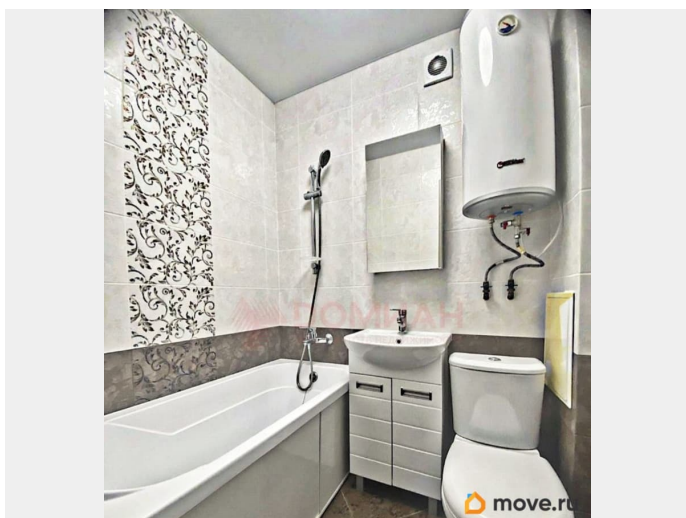
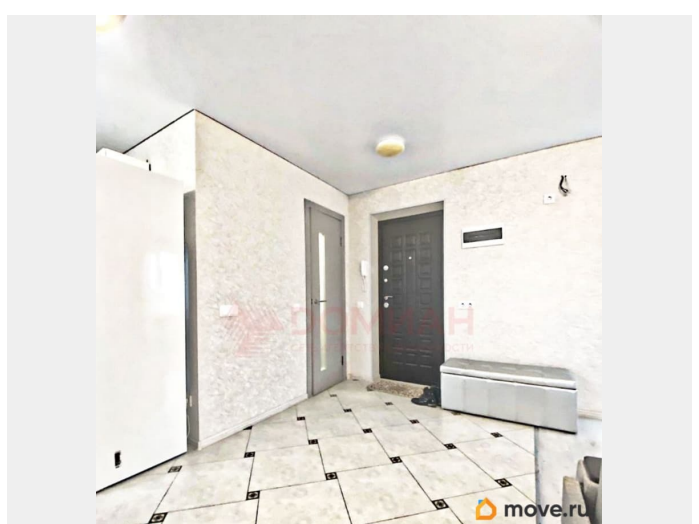
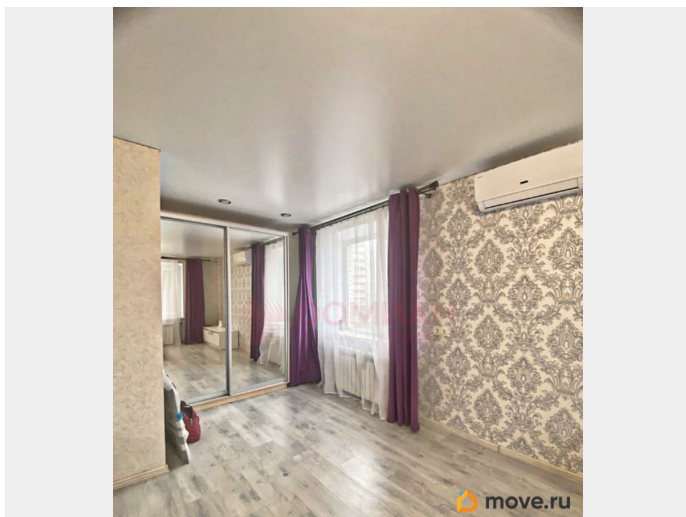
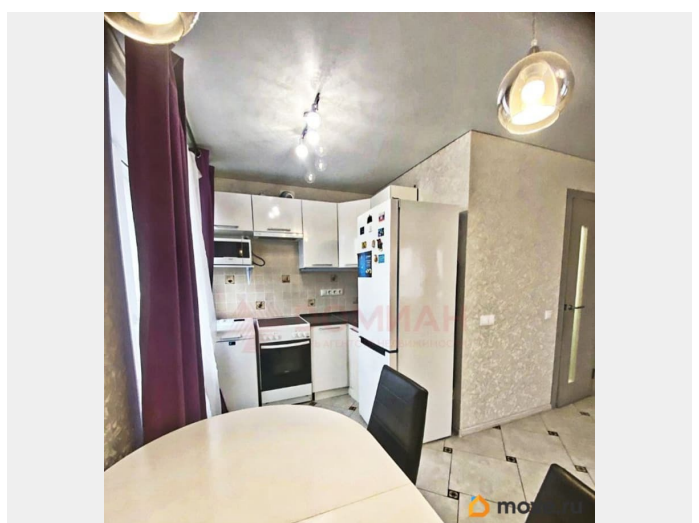
да

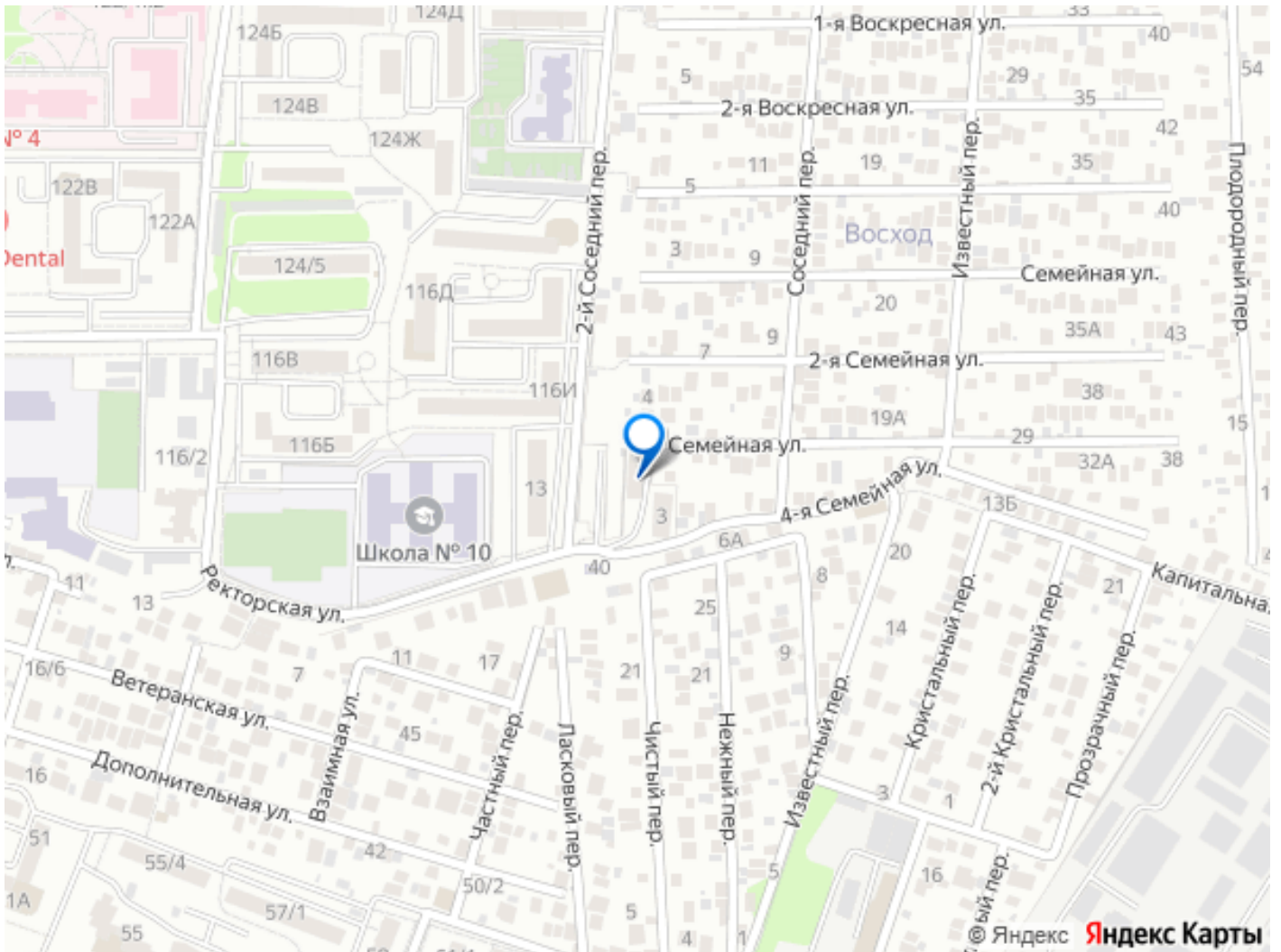
возможна ипотека

Описание

Арт. 129296786 ЛУЧШЕЕ ПРЕДЛОЖЕНИЕ В ЭТОМ ДОМЕ! Первомайский район, возле поликлиники 4, Чкаловский ул. 3-я Семейная ул., д. 4 В продаже студия 30 кв м вариант «под тапочки», а это значит, что отличный ремонт, все остается - заходи и живи. Студия очень светлая, имеется 2 окна! Расположена на комфортном 2 этаже 6ти этажного кирпичного дома, построенного в 2011 году. Дом с чистым приличным подъездом, рядом тихо, спокойно, вдали от суеты, но при этом с развитой инфраструктурой. Хороший вариант для студента, пожилого человека , либо для семейной пары. Приезжайте на просмотр, чтобы лично оценить все преимущества этой квартиры. Записывайтесь на удобное для вас время. В пешей доступности Остановки автобусов 22, 90, 91, 92, 28, 28а, 104 рынок продуктовый на вятской пединститут кафе фитнес клуб с бассейном Pro фитнес парк Осенний школы 91, 109, 10 сады 301 с бассейном, 305 и другие (много!) завод Ростсельмаш школа искусств Римского-Корсакова Вятская 112 детские муниципальные центры Орленок, Парус, Дружба кафе рядом: рынок Темерник спортивная школа 6 и 13 школа олимпийского резерва 2 кадетская школа роща для прогулок по лесу стадион СКА #недвижимость, #недвижимостьростов,

#купитьквартиру, #продатьквартиру,
#ипотека #ростовквартира #срочнокупить
#купитьквартиру #ростовнадону
#посмотретьквартиру #выгодно
#недвижимость #недвижимостьростов
#продажаквартиры #квартирасремонтом





Move.ru - вся недвижимость России