

**Посохова Оксана**

**79094041019**

**Ростов-на-Дону, 14 линия, д. 74/1**

**2 590 ₽**

Ростов-на-Дону, 14 линия, д. 74/1

## Квартира

Количество комнат

1

Жилая площадь

18 м<sup>2</sup>

Площадь кухни

6 м<sup>2</sup>

Общая площадь

35 м<sup>2</sup>

Этаж

6/9

## Детали объекта

Тип сделки

Сдаю

Раздел

[Квартиры на сутки](#)

Тип балкона

балкон

Тип санузла

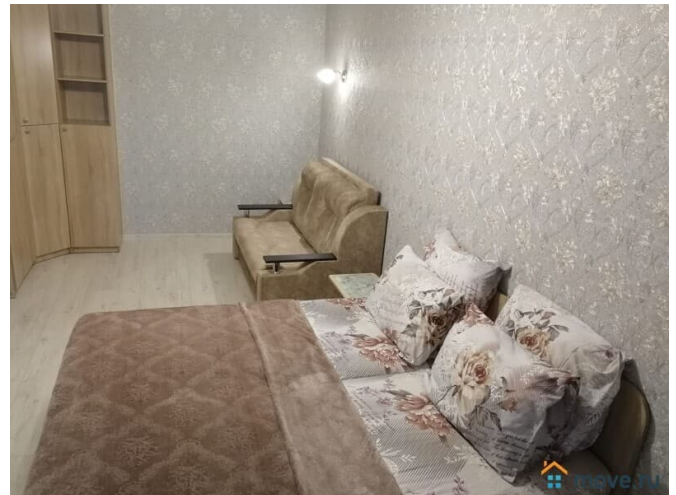
совмещенный

Покрытие пола

ламинат

Вид из окна

для заметок



на улицу

Ремонт

евро

Заселение с детьми

да

интернет, мебель, мебель на кухне, телевизор, стиральная машина, холодильник, лифт, парковка

## Описание

Центр города- НИЦ Онкологии,Олимп2 -100 м.

У нас в квартирах ЧИСТО, свежее белье,

сделан евроремонт!!! Курение ЗАПРЕЩЕНО!

Сдаю от 2х суток! Цена указана за 2 гостей,

может меняться зависит от количества

людей, за доп. место доплата от 2 лет ! Есть

ЕЩЁ ВАРИАНТЫ ! Дети -залог 3000 р. Ребёнок

до 2 лет размещается бесплатно без

доп.места! ВНИМАНИЕ-лифт от 2 этажа!!!В

ВЫХОДНЫЕ - ПРАЗДНИКИ ЦЕНА ВЫШЕ!!!

Квартира подготовлена к Вашему приезду::

кондиционер, смарт ТВ, Wi-Fi, микроволновая

печь ,холодильник, стиральная машина,,

утюг, фен,вся необходимая посуда.-Размеры

кровати 160 x190, дивана 130x190

Размещение с ЖИВОТНЫМИ ЗАПРЕЩЕНО! !!!

Квартира не сдается на несколько часов и

для вечеринок! ЗАПРЕЩЕНО КУРИТЬ В

КВАРТИРЕ (на балконе и в санузле) !!! -

курить только на улице!!! Лиц в алкогольном

и наркоопьянении не заселяем! Квартира

находятся в центре города, вся

инфраструктура в шаговой доступности:

Онкоцентр - 50 метров; Бест-клиник,клиника

Филара - 100 метров; ЛогопедПро - 300

метров;Госпиталь ветеранов войн - 500м;

Стадион Олимп-300м;Парк Островского с

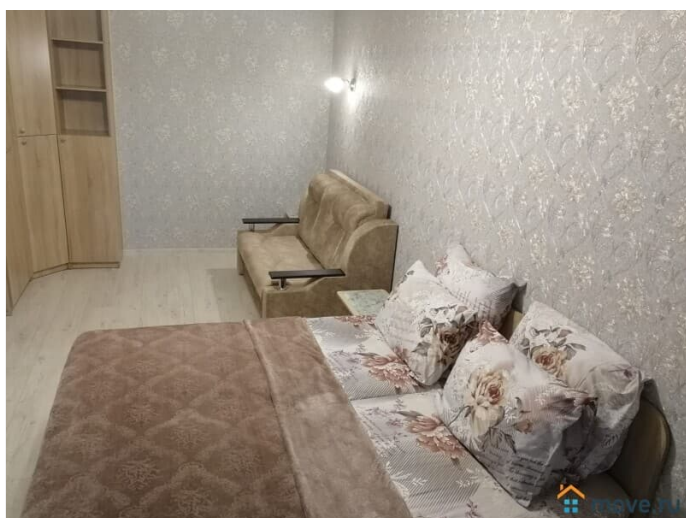
деткой железной дорогой ; Торговый центр

"Прогресс" - 400м;Нахичеванский рынок- 700

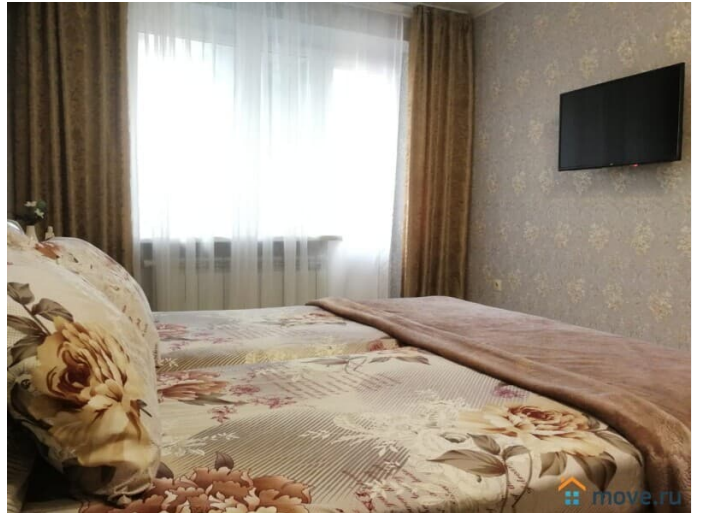
м; До главного ЖД вокзала всего 15-20 минут на общественном транспорте. Парковка возле дома-бесплатно. Заселение с 14:00, выселение до 12:00. Если вы задержали выезд из квартиры до 13.00 -- взимается оплата за следующие сутки в полном объеме или не возвращается ЗАЛОГ. Ранний заезд (бронь предыдущих суток) и поздний отъезд (бронь следующих суток). Ранние и поздние заезды и выезды ( до 7,00 после 21.00) по СОГЛАСОВАНИЮ. Для заселения иметь с собой паспорт и 2000 рублей залог за сохранность имущества, который вернется при выселении. Предоставление отчетных документов (от самозанятого). Мы заботимся о каждом госте и создаем такие условия, в которых хотели бы проживать сами. Рады заселить вас! До встречи! -----

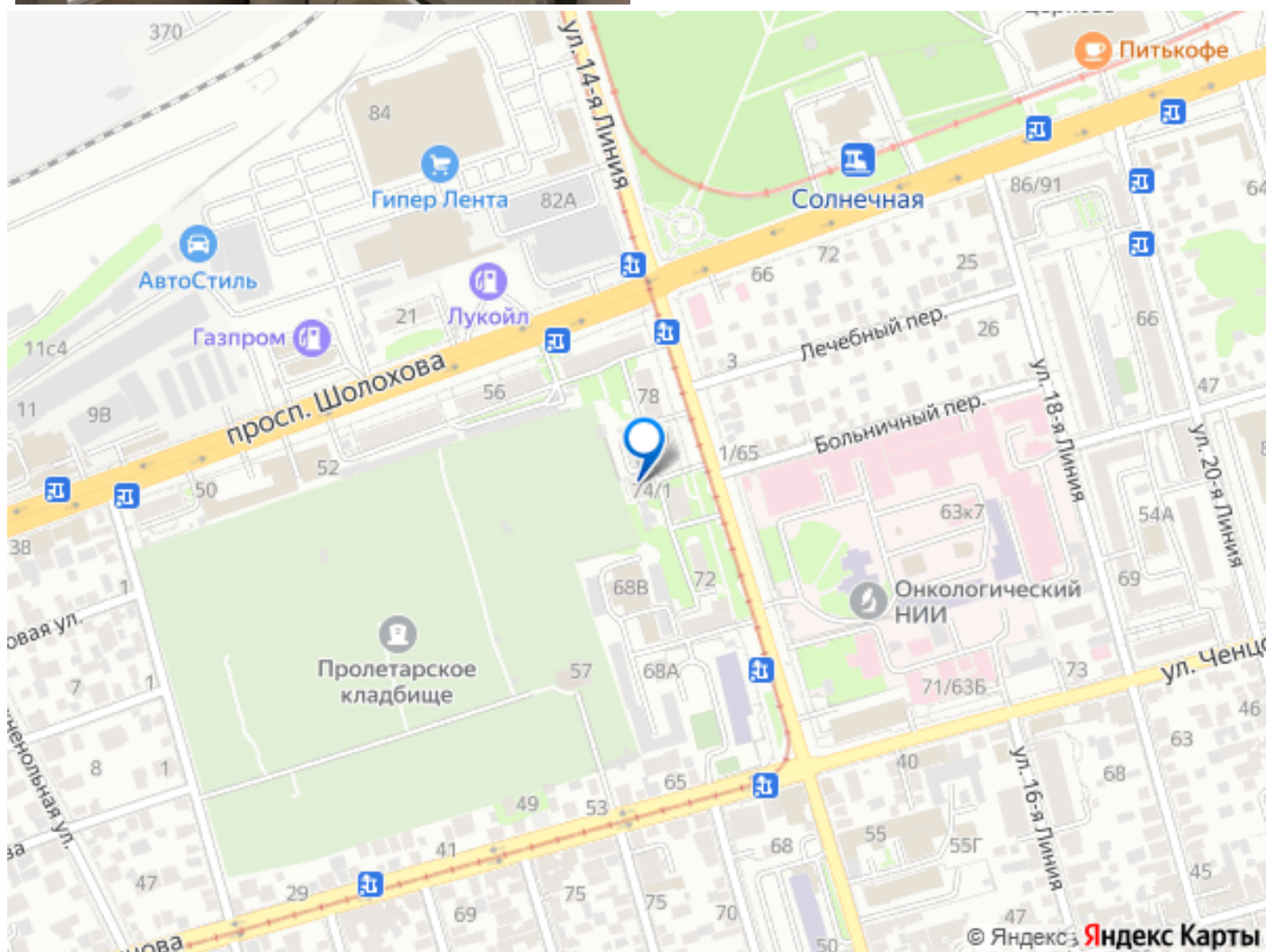
-----

----- посуточноростов  
квартирыпосуточноростов  
посуточноростовнадону  
снятьпосуточноростов  
квартирыпосуточноростовнадону  
снятьпосуточноростовнадону  
ростовнадонуснятьквартирупосуточно  
снятьквартирувростовепосуточно  
посуточноростовнадонунедорого  
ростовнедорогиеквартирыпосуточно  
арендапосуточноростов









Move.ru - вся недвижимость России