

Дмитрий Жуковский

79085061550

Ростов-на-Дону, 20 Линия, д. 63Б

5 500 000 ₺

Ростов-на-Дону, 20 Линия, д. 63Б

для заметок

Квартира

Количество комнат

2

Высота потолков

2.8 м

Жилая площадь

40 м²

Площадь кухни

8 м²

Общая площадь

56 м²

Этаж

1/2

Детали объекта

Тип сделки

Продам

Раздел

[Квартиры](#)

Строение

Кирпичное

Тип комнат

смежные

Тип санузла



совмещенный

Вид из окна

во двор

Ремонт

косметический

Год постройки

1994 г.

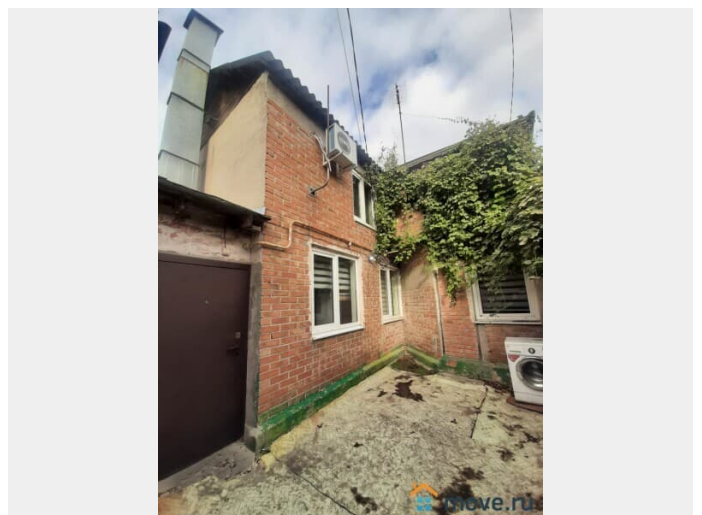
парковка

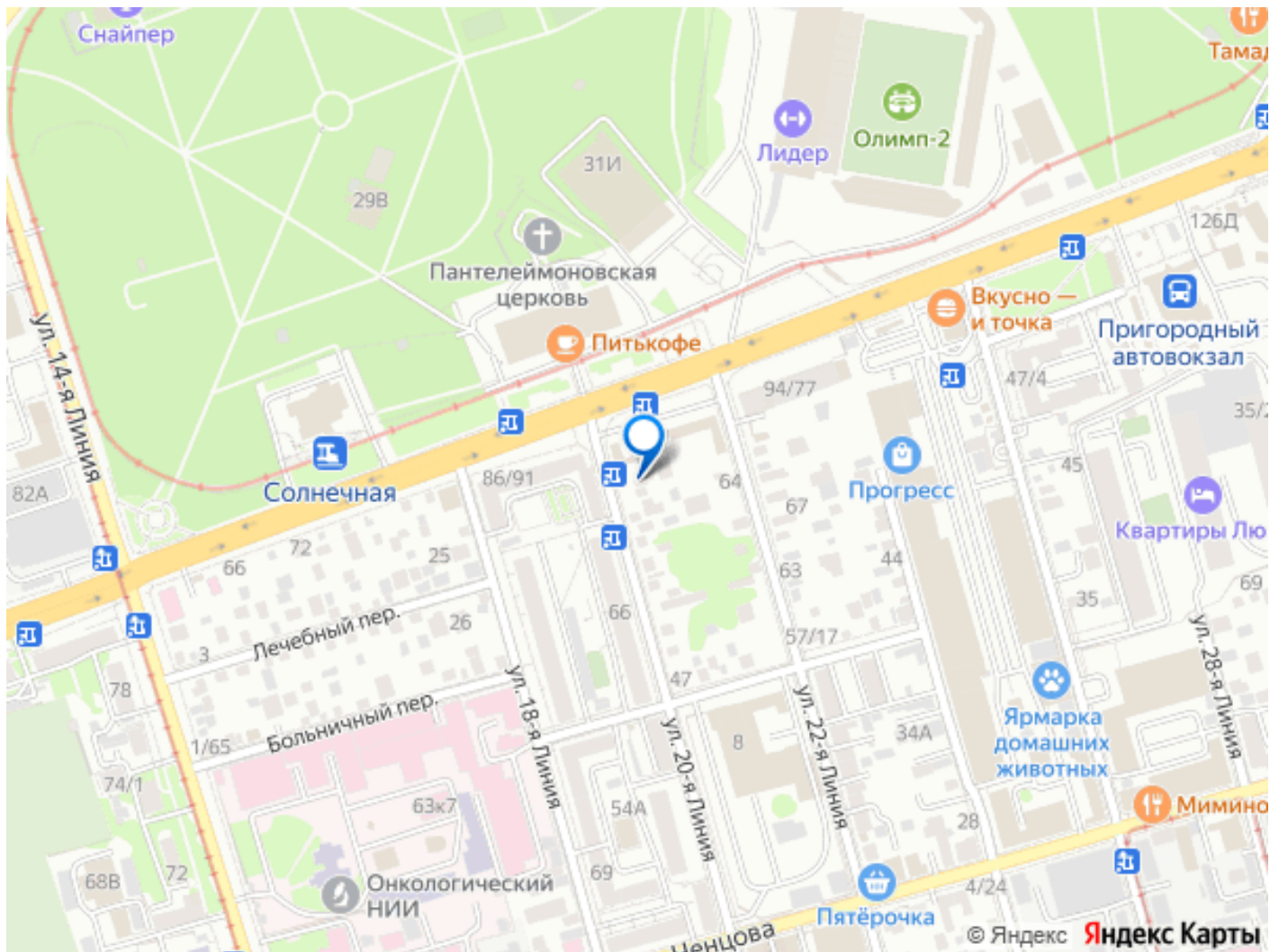
Описание

СОБСТВЕННИК! Уникальное предложение и единственное в своём роде! Продаю нашу двухкомнатную квартиру в самом центре Нахичевани – пересечение пр.Шолохова и 20-й линии. Удобное расположение - рядом торговый центр «Апекс» и Нахичеванский рынок, где можно купить любые товары для комфортной жизни: продукты, одежду, бытовую технику и т.д. В нескольких шагах остановки транспорта, с которых можно уехать в любую часть города, в шаговой доступности парк им. Островского, кафе и стадион, поликлиника №3, школа №8, Ростовский КДЦ, аптеки, детские сады №167 и №95. Квартира в двух уровнях, находится в крепком кирпичном 2-х.-этажном доме 1994 года постройки. У нас отдельный вход и свой закрытый двор. Рядом много мест для парковки авто. Во дворе можно организовать зону для отдыха и барбекю. Дом находится в глубине двора, что подарит вам тишину и покой. Квартира светлая, просторная, с оригинальной планировкой. Общая площадь – 56 кв.м., жилая – 40 кв.м. На первом этаже: прихожая, кухня-столовая, зал и просторный санузел. На втором этаже большая спальня и комната, в которой можно сделать второй санузел или организовать гардеробную,

детскую или уютный кабинет.

Металлопластиковые окна все выходят во двор. Установлены новые радиаторы отопления, сплит-система, котёл. Санузел с новой сантехникой и пластиковыми трубами ХВС и канализации. Горячая вода и отопление - котёл и бойлер. Канализация - центральная. Документы готовы к продаже. Звоните, пишите, поедем смотреть!





Move.ru - вся недвижимость России