

**Алексей**

**79282294859**

## Ростов-на-Дону, новочеркасское шоссе

**1 100 000 000 ₺**

Ростов-на-Дону, новочеркасское шоссе

### Участок

Общая площадь

880000 м<sup>2</sup>

### Детали объекта

Тип сделки

Продам

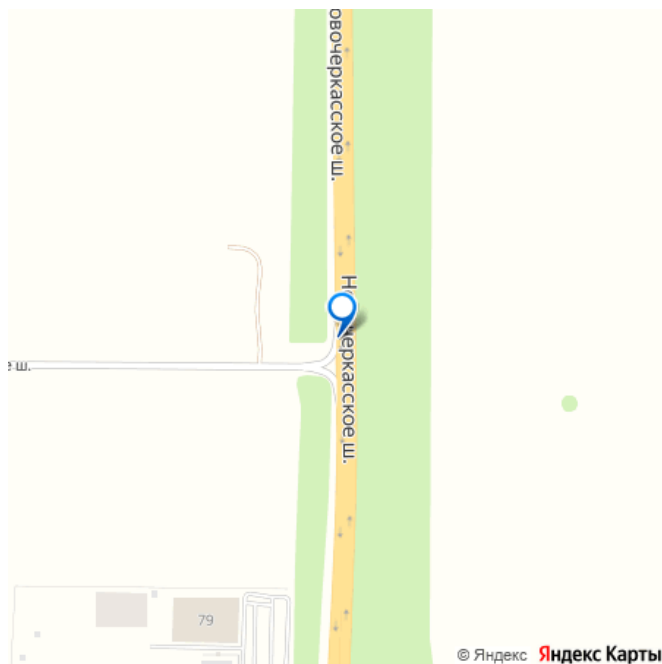
Раздел

[Коммерческая недвижимость](#)

### Описание

Продается участок под коммерческое использование 880 соток район проспекта Шолохова, выходит на трассу М-4. Все коммуникации находятся по меже участка. Под коммерческое использование. Земля в собственности. Имеется два заезда на участок. Место самое лучшее из продаваемых участков под строительство коммерческих объектов: 1) Склады, 2) Рынки, 3) Магазины, 4) Объекты торговли (торговые центры, торгово-развлекательные центры (комплексы), 5) Гостиничное обслуживание, 6) Деловое управление. ЕСТЬ и другие участки пром.назначения разных размеров: \*\*\*\*\* 1) Продажа на трассе М-4 20га. в зоне по ПЗЗ промышленного назначения. 1 линия от трассы. В собственности. По краю участка проходит ЛЭП, ее можно перенести. По

для заметок



коммуникациям: есть все необходимые мощности для строительства производственно-складского комплекса. По электроэнергии есть лимиты только у нас до 5 МВт., в ближайшем окружении лимитов по электроэнергии вообще нет. Цена- 30 млн.р. за 1 га. \*\*\*\*\* 2) Продается участок от 20 соток - 10 га.(можно разной нарезки) уже переведенного в промышленное назначение г. Батайск, Азовский район. Район пос.Красный Сад. Подъезд асфальтированный подходит к 10 га. (к самому участку 10 метровая дорога отсыпанная гравием). Глубина участка 70 метров (можно выбирать ширину фасада самому, зависит от выбранного количества земли). Вид разрешенного использования: Промышленное назначение. В собственности. Отлично подходит под склады или производство (единственное ограничение: нельзя хранить и производить продукты питания, других ограничений нет). По всем коммуникациям есть технические возможности для подключения: Свет проходит по меже, Вода-нужно делать скважину, Газ проходит рядом (все подробности при встрече). Участок находится в промышленной зоне. Участок реальный, документы все в полном порядке. Организую оперативный показ участка, при необходимости сразу можно встретиться с собственником для быстрой коммуникации по всем вопросам по участку. Стоимость участка зависит от количества приобретаемой земли: чем больше, тем дешевле. Документы готовы к продаже. Цена-4.080.000 рублей. \*\*\*\*\*

3)Продается участок пром.назначения на Северном обходе 100 соток под АЗС, склад, магазин, СТО и др.: 50 соток с одной стороны и зеркально по другой стороне ещё 50 соток (напротив друг друга). Фасад участка на

трассу. Земля в собственности. Цена-35 млн.р. Можно продать 2-40 га.-30млн.р. за 1га. Если участок вам по параметрам подходит, то сразу будет организована встреча с собственником для быстрой коммуникации по всем вопросам по участку.

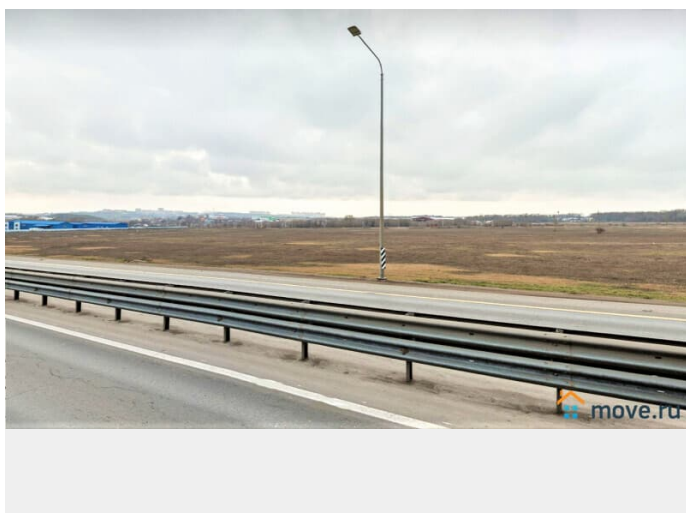
\*\*\*\*\* 4) Продается 2 га уже переведенный в промышленное назначение на трассе М-4 в 1 линии. В собственности. Назначение под придорожный сервис (АЗС, гостиница, кафе, стоянка авто). Официальный съезд есть. Есть все технические возможности подключения к коммуникациям (все по меже). Цена-35 млн.р. за 1 га. \*\*\*\*\* 5) Продаю участок

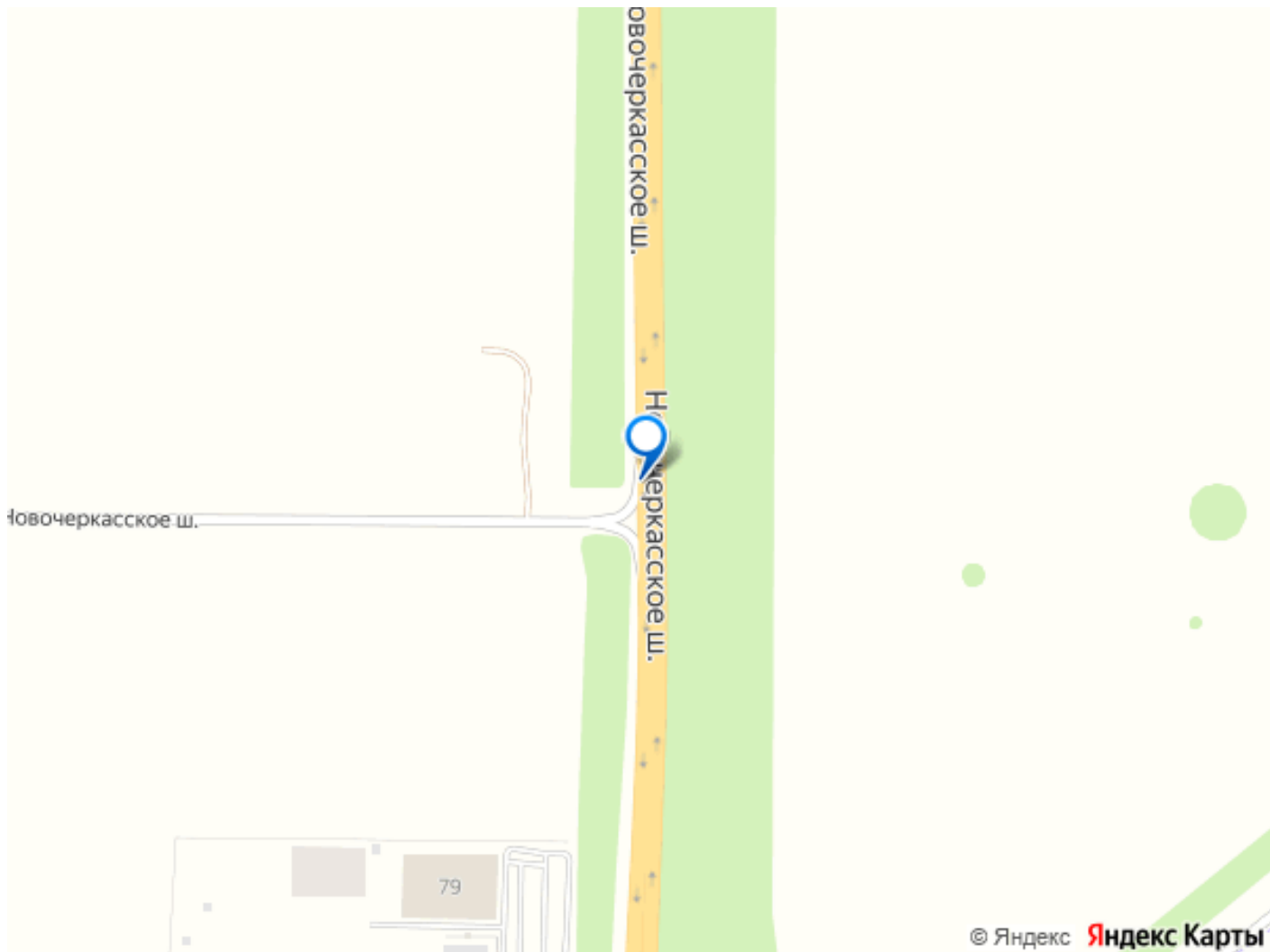
пром.назначения на Северном обходе 40 га. По генеральному плану и ПЗЗ уже одна сторона переведена в промышленное назначение. Фасад участка на трассу 560 метров. Участок ровный. Общая площадь земли с обеих сторон 40 га. (25 га на одной стороне и 15 га на другой стороне). Можно выбрать любую сторону или купить все вместе. В собственности. Цена- 30 млн.р. за 1 га. Съезд не делали, но есть кто сделает.

\*\*\*\*\* 6) Продается 6 га. уже переведенного в промышленное назначение в Аксайском районе пос.Грушевская, рядом с трассой М-4. В собственности. Асфальтированный подъезд. Прямо рядом с участком расположены действующие предприятия. По электроэнергии можно подключится до 4.5 МВт.(лимиты есть), рядом есть электроподстанция; газ - до 300 м3 в час и при желании можно увеличить; Можно подключиться к воде или сделать скважину. Цена-20 млн.р. за 1 га. \*\*\*\*\* 7) Продается 6

га. пром.назначения под вредное производство, склад в п.Мокрый Батай (находится сразу за г.Батайск). Подъезд до самого участка асфальт. Свет на участке, вода скважина. Зона по ПЗЗ С-3: зона

размещения отходов производства и потребления.-23 млн.р. \*\*\*\*\* 8) Участок 6.6 га. Фасад на трассу Северный Обход. Сельхозназначения. Подъезд асфальтированный . В собственности. Размер участка 44 x 1500 метров. Цена-3.5 млн. за 1 га. \*\*\*\*\* 9) ЗЖМ- 25 га уже переведенного в промышленное назначение. Съезд с трассы. Газ проходит прямо по меже, вода- скважина, по электроэнергии есть свои лимиты на 2.6 МВт.(оплачиваются отдельно). Цена-37 млн.р. за 1 га. \*\*\*\*\* 10) Продажа действующего крупного спиртового предприятия на юге России. Мощность производства этилового ректификованного спирта высшей очистки более 5900 далл в сутки. Спирт этиловый высшей очистки из пищевого сырья (зерно) по ГОСТу. Продажа осуществляется со всей инфраструктурой и оборудованием. Окупаемость 3 года. Более подробная информация будет предоставлена при заинтересованности в покупке, только с платежеспособным покупателем. Цена-2.5 млрд.р. \*\*\*\*\* БЕРУ на продажу объекты коммерческой недвижимости в Краснодарском крае, респ.Крым, Ростовская область. (Есть свои покупатели). 20 лет успешной работы в сфере коммерческой недвижимости. Николаев Алексей.





Move.ru - вся недвижимость России