

Татьяна Овсянникова

79185645956

Ростов-на-Дону, проспект Королева, д.  
2/3

9 990 000 ₽

Ростов-на-Дону, проспект Королева, д. 2/3

Улица

[проспект Королева](#)

## Квартира

Количество комнат

2

Высота потолков

2.8 м

Жилая площадь

41 м<sup>2</sup>

Площадь кухни

13 м<sup>2</sup>

Общая площадь

80 м<sup>2</sup>

Этаж

3/20

## Детали объекта

Тип сделки

Продам

Раздел

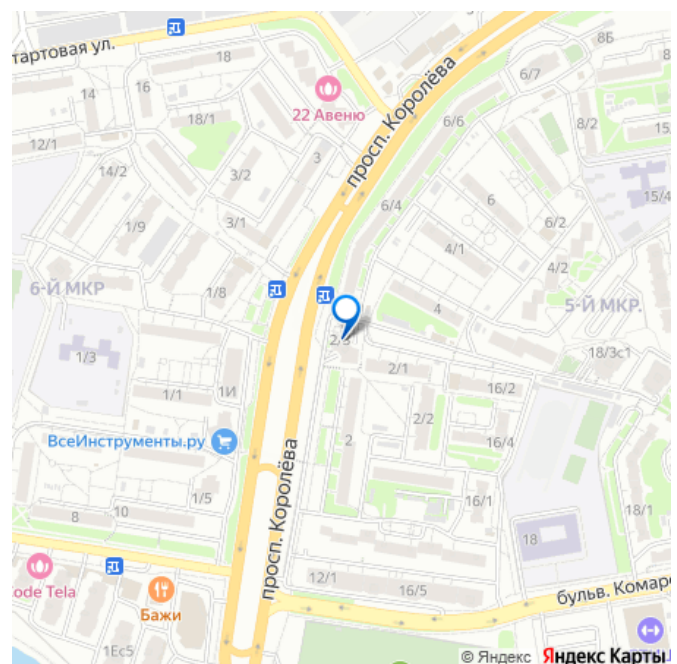
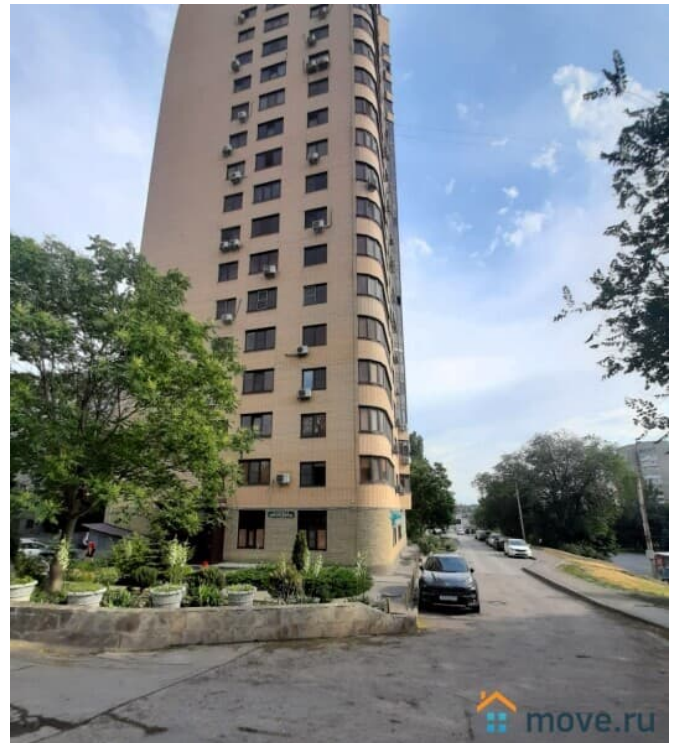
[Квартиры](#)

Строение

Кирпичное

Тип комнат

для заметок



раздельные

Тип балкона

2 лоджии

Тип санузла

раздельный

Покрытие пола

ламинат

Вид из окна

во двор

Ремонт

косметический

Год постройки

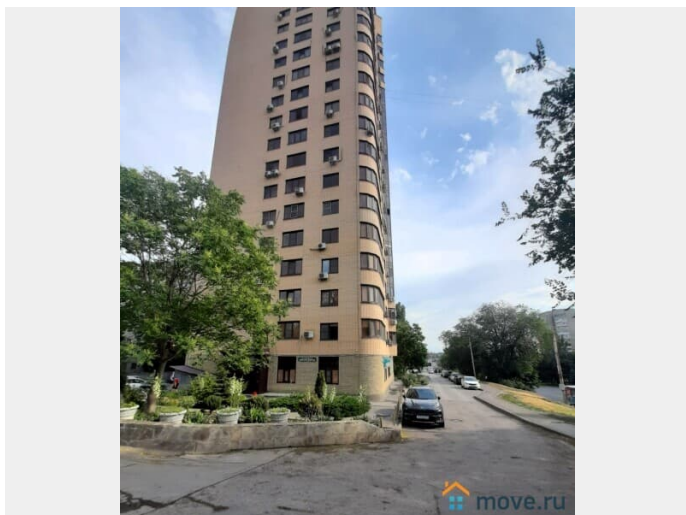
2008 г.

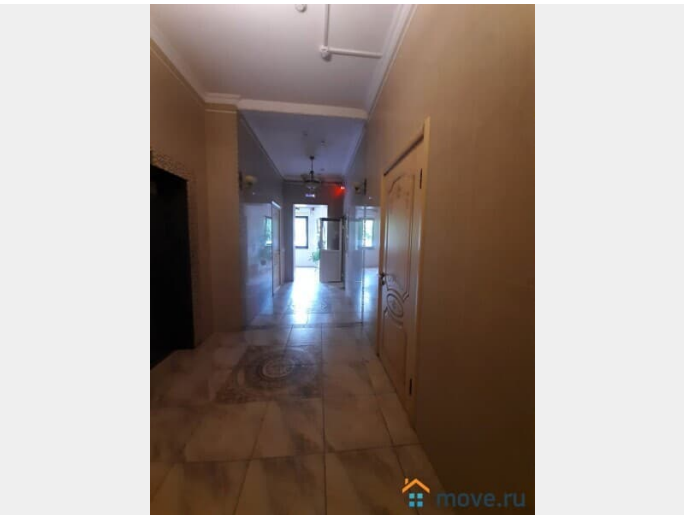
лифт, парковка

## Описание

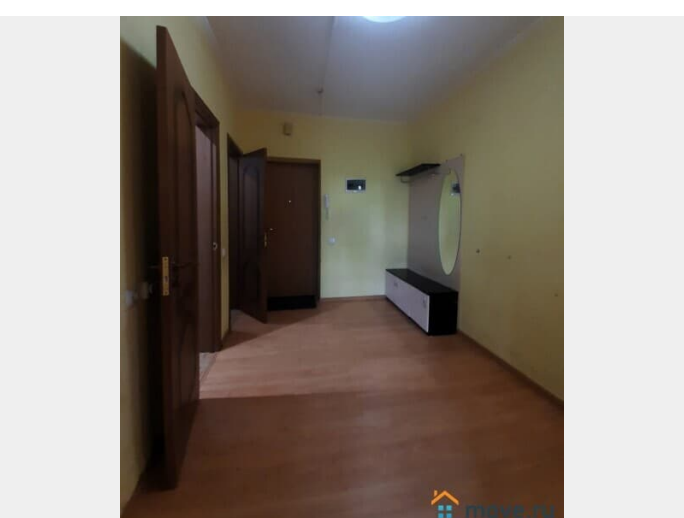
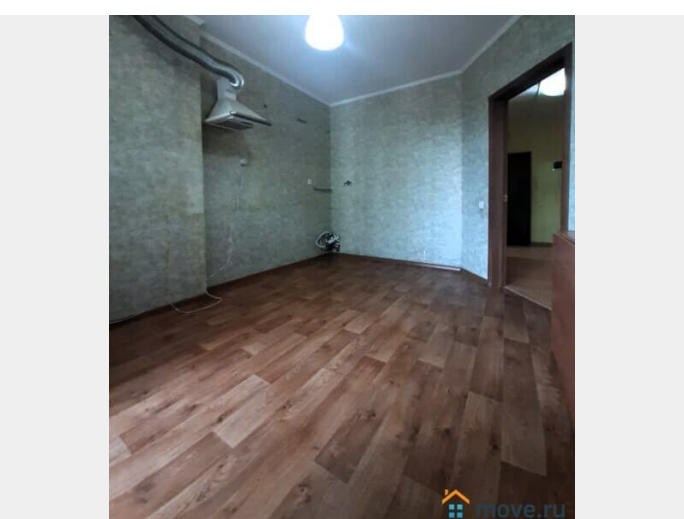
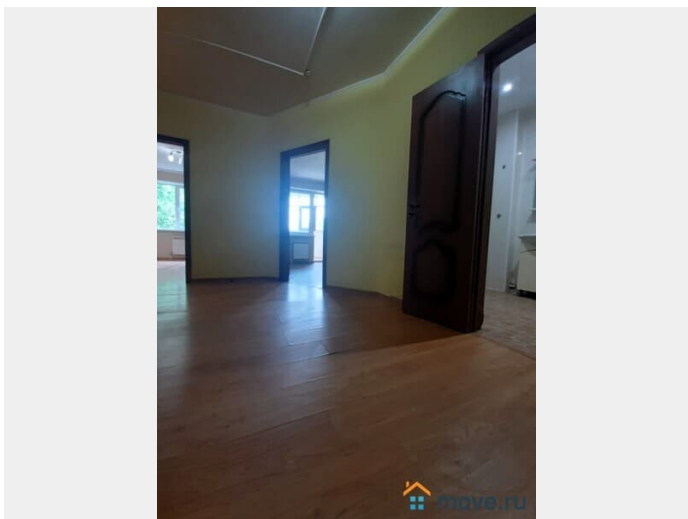
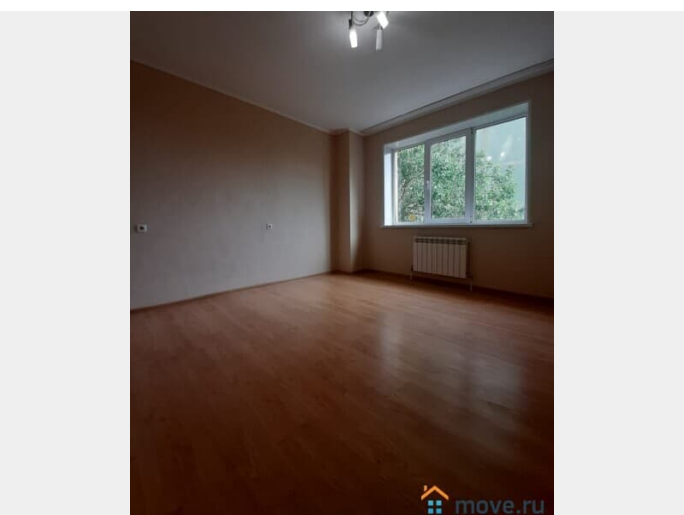
Ищете просторную и светлую квартиру в отличном районе? Обратите внимание на это предложение! В самом сердце Северного жилого массива, в так называемом "золотом квадрате", продается двухкомнатная квартира общей площадью 80 квадратных метров. Квартира отличается удобной планировкой: комнаты раздельные, площадью 15,6 и 25,5 квадратных метров. Состояние квартиры хорошее, хотя и не евроремонт. Стены покрыты крашеной рогожкой, что дает вам возможность легко обновить интерьер, перекрасив их в любой желаемый цвет. На полу уложен добротный ламинат, который прослужит вам еще долгое время. Металлопластиковые окна с солнцезащитным покрытием обеспечат комфортную температуру в квартире в любое время года, отражая вредные ультрафиолетовые и инфракрасные лучи, а

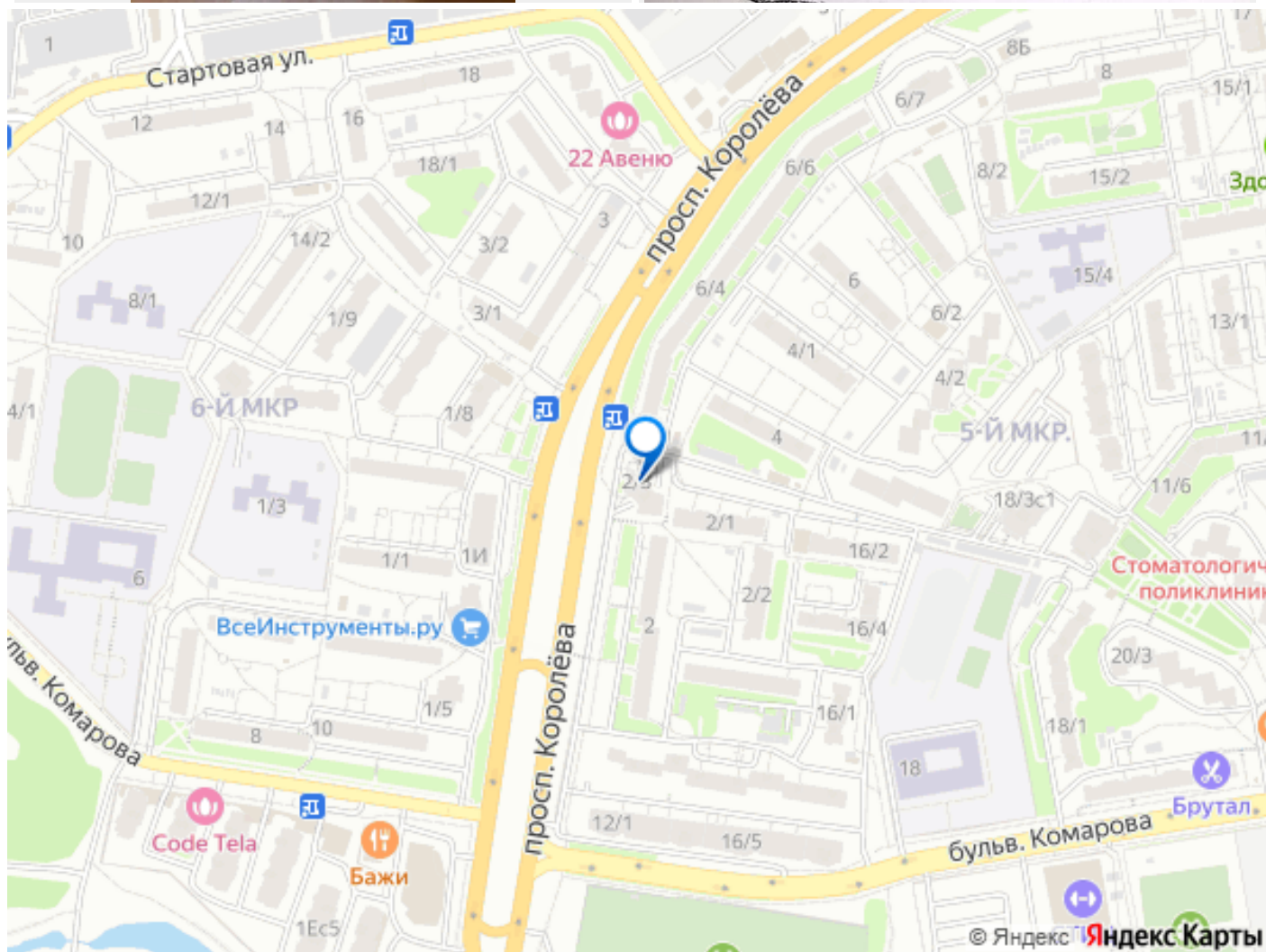
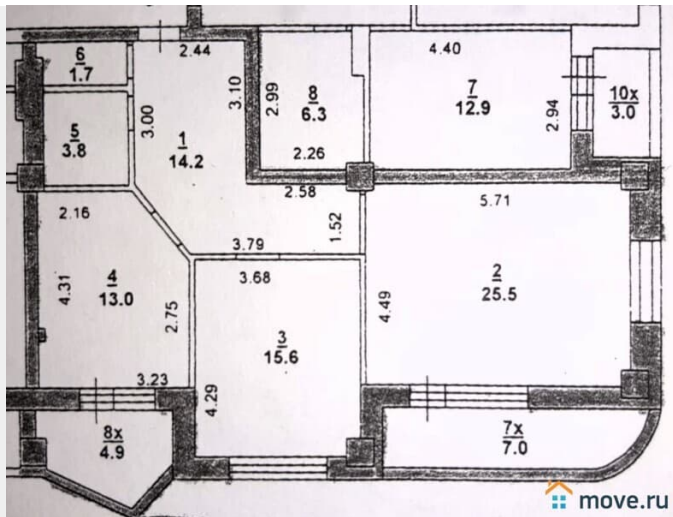
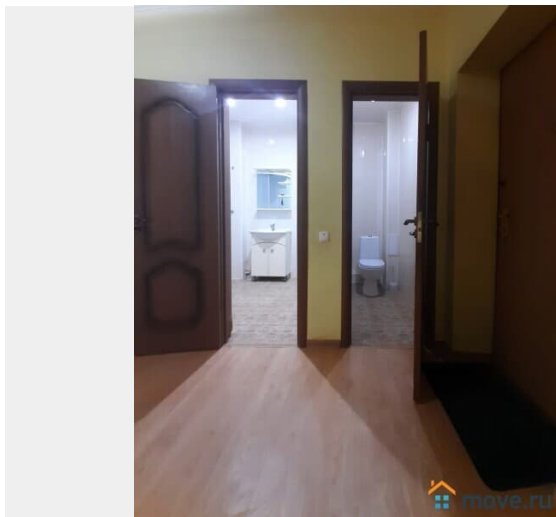
также яркий солнечный свет. Особое внимание стоит обратить на две лоджии: одна выходит из кухни, а другая из комнаты. На лоджии, примыкающей к кухне, установлен теплый пол, что позволит вам использовать ее круглый год. Просторная кухня и коридор, а также отдельный санузел – все это делает квартиру особенно привлекательной для семейной жизни. Отсутствие старой мебели и техники дает вам полную свободу в обустройстве нового дома. Дом, построенный в 2008 году из прочного кирпича, обеспечивает надежность и комфорт проживания. Чистый и ухоженный подъезд с консьержем гарантирует безопасность и порядок. Квартира принадлежит одному собственнику и была приобретена по договору долевого участия, что исключает юридические риски. Идеальное расположение дома – еще один неоспоримый плюс. В непосредственной близости находятся все необходимые объекты инфраструктуры: школа, расположенная в безопасной зоне, детский сад, остановки общественного транспорта, крупный гипермаркет "Окей", торговый центр и множество магазинов. Не упустите возможность стать владельцем этой прекрасной квартиры, сочетающей в себе комфорт, функциональность и выгодное расположение!











Move.ru - вся недвижимость России