

🕒 Создано: 07.04.2026 в 12:08

🔄 Обновлено: 07.04.2026 в 12:08

СтройРиэлт

79281082122

Ростов-на-Дону, улица Раздорская, д.

2Ас2

3 900 000 ₺

Ростов-на-Дону, улица Раздорская, д. 2Ас2

Улица

[улица Раздорская](#)

Квартира

Жилая площадь

10 м²

Площадь кухни

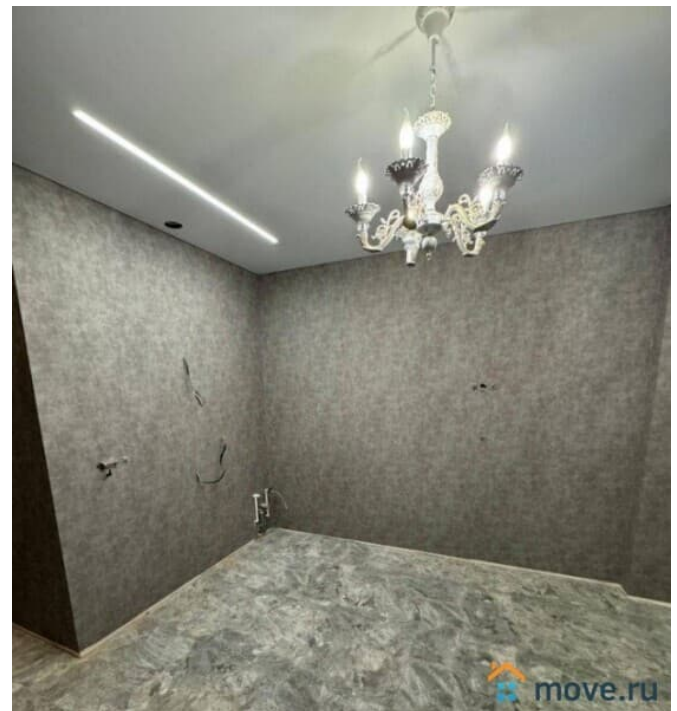
4.8 м²

Общая площадь

24 м²

Этаж

20/24



Детали объекта

Тип сделки

Продам

Раздел

[Квартиры](#)

Строение

Монолитно-кирпичное

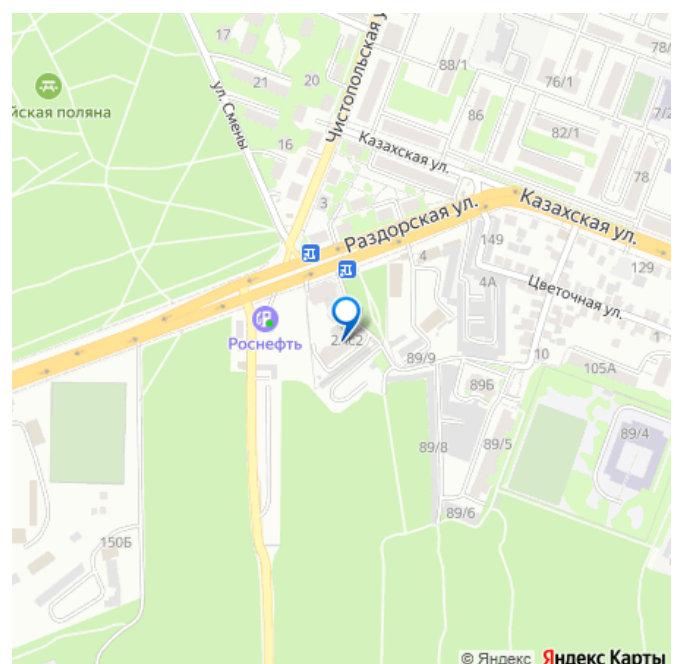
Тип комнат

смежные

Тип балкона

балкон

Тип санузла



совмещенный

Покрытие пола

линолеум

Ремонт

евро

Год постройки

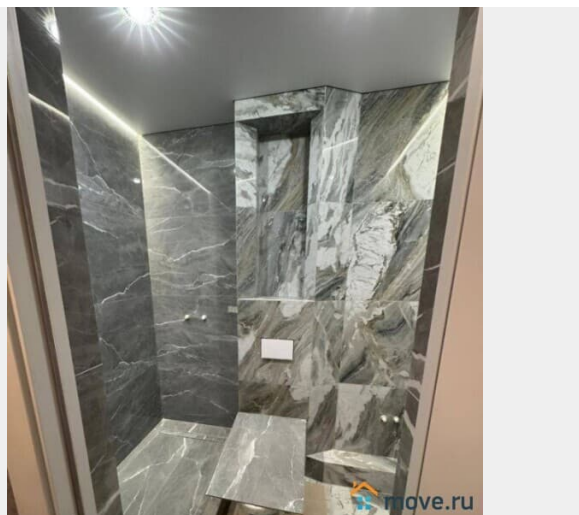
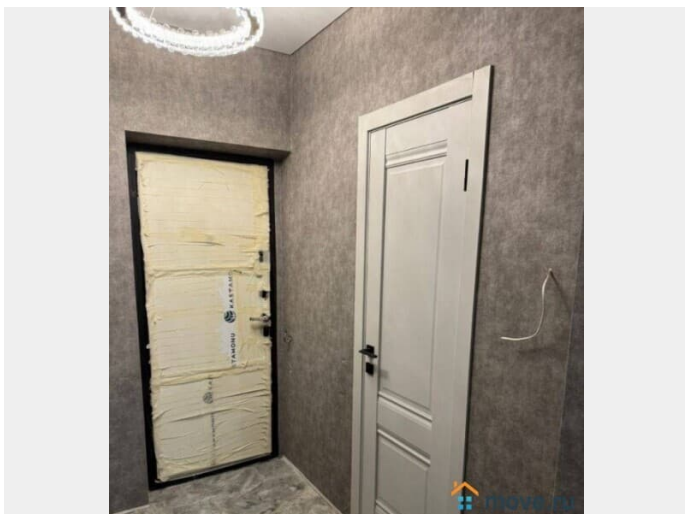
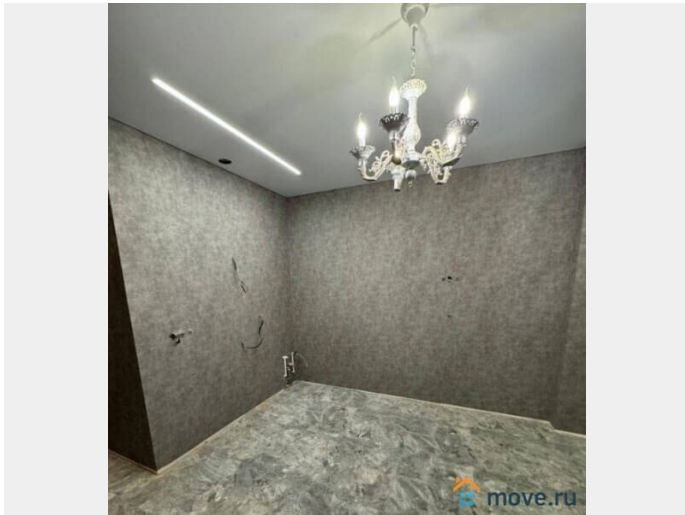
2023 г.

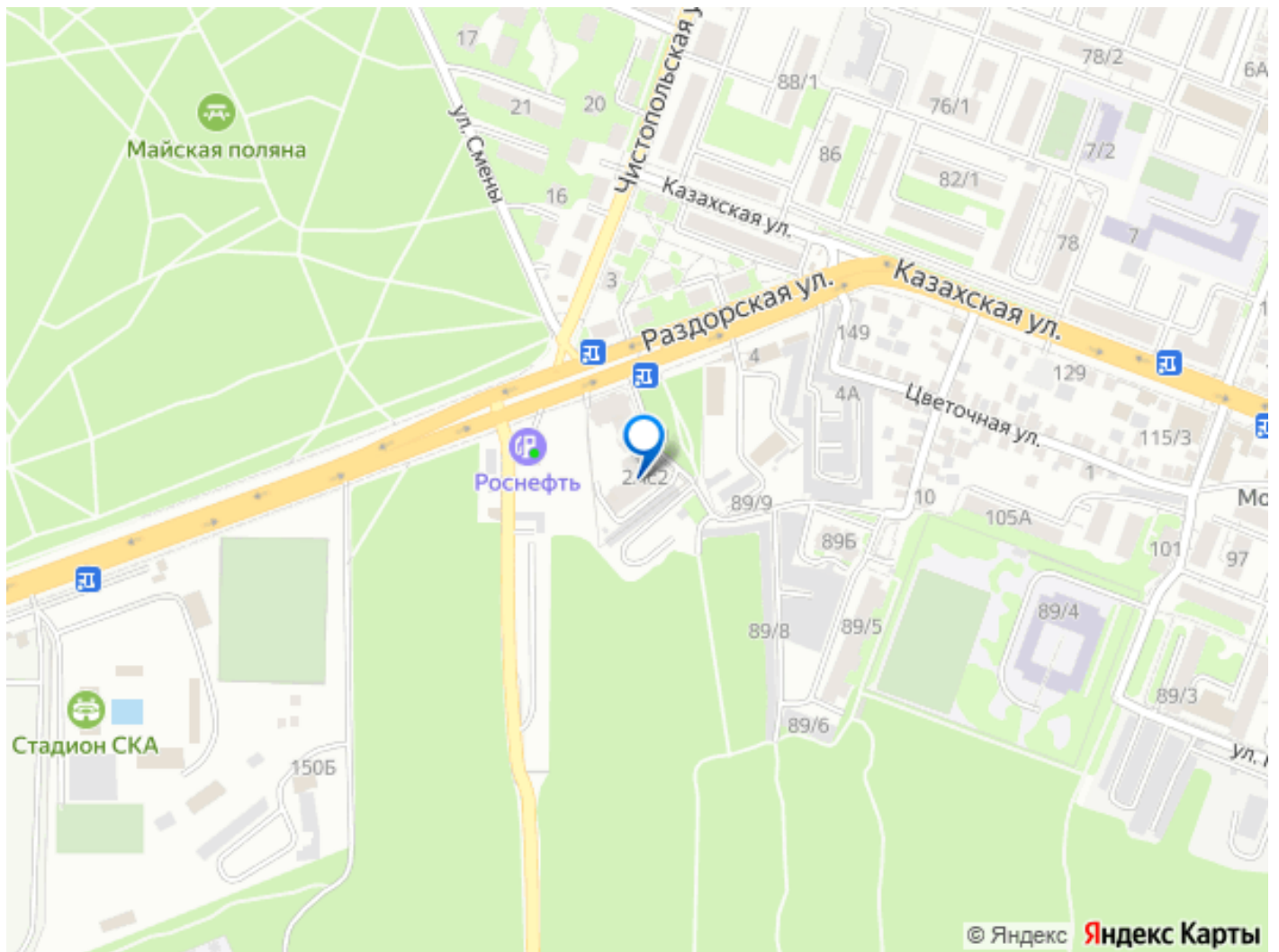
интернет, лифт, парковка

Описание

лот 56067 Продается стильная студия с видом на парк в новом доме! Предлагается к продаже уютная 1-комнатная квартира-студия площадью 24 кв.м. в современном монолитно-кирпичном доме 2023 года постройки. Расположенная на 20 этаже 24-этажного дома, квартира порадует вас прекрасным видом на зелёный парк прямо из окна. Студия с продуманным зонированием. Общая площадь 24 кв.м. Состояние: Квартира полностью готова к проживанию! Пол года назад выполнен качественный евроремонт с использованием современных материалов. На полу – практичный линолеум. Удобства: Совмещенный санузел с душевой кабиной. Все коммуникации центральные (ТЭЦ). Дом: Новый, монолитно-кирпичный, 2023 года постройки. Отличается хорошей шумоизоляцией и теплоэффективностью. Удобства в доме: На первом этаже дома расположены пункты выдачи заказов (ПВЗ), аптека и магазин "Пятёрочка", что делает повседневную жизнь максимально комфортной. Транспортная доступность: Всего в 50 метрах от дома находится остановка общественного транспорта, откуда легко добраться в любую точку города. Социальная инфраструктура: В шаговой

доступности расположены школа и детский сад, что особенно удобно для семей с детьми. Эта квартира - отличный вариант как для собственного проживания, так и для выгодной инвестиции! Звоните прямо сейчас, чтобы договориться о просмотре! Александра.





Move.ru - вся недвижимость России