

СтройРиэлт

79281082122

🕒 Создано: 19.10.2021 в 12:26

Обновлено: 02.04.2026 в 12:14

Ростов-на-Дону, улица Юфимцева

3 500 000 ₺

Ростов-на-Дону, улица Юфимцева

Улица

[улица Юфимцева](#)

для заметок

Квартира

Количество комнат

1

Жилая площадь

19 м²

Площадь кухни

6 м²

Общая площадь

38 м²

Этаж

6/10

Детали объекта

Тип сделки

Продам

Раздел

[Квартиры](#)

Строение

Кирпичное

Тип балкона

балкон

Тип санузла

совмещенный



Ремонт

косметический

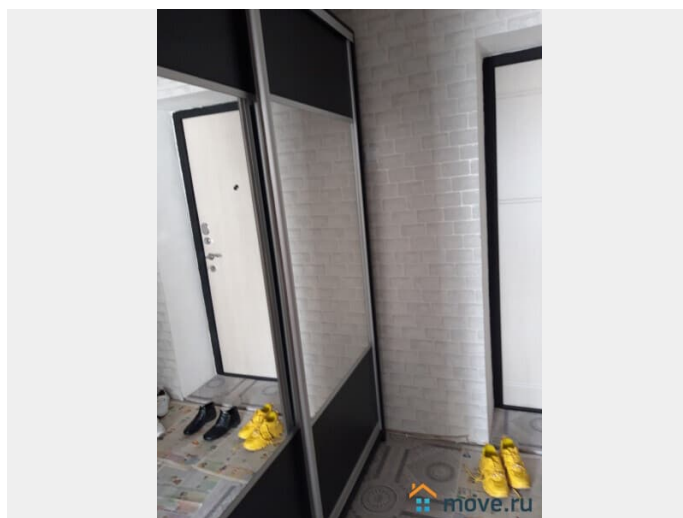
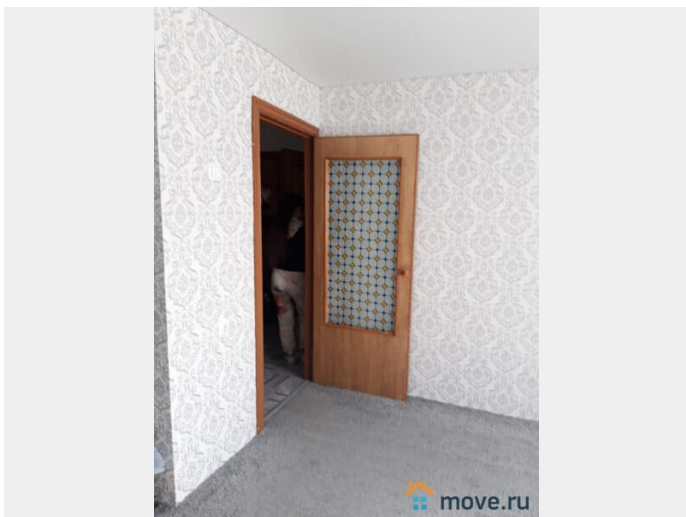
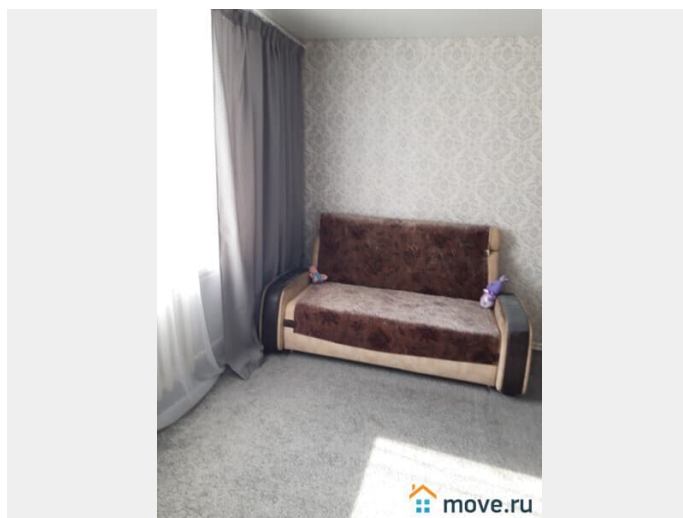
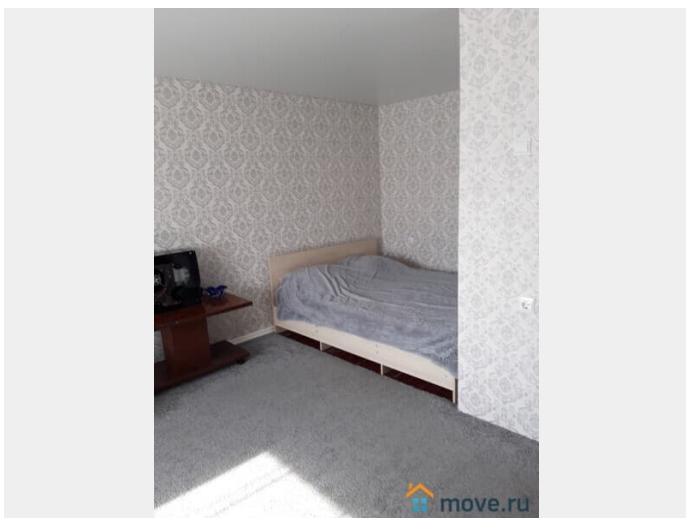
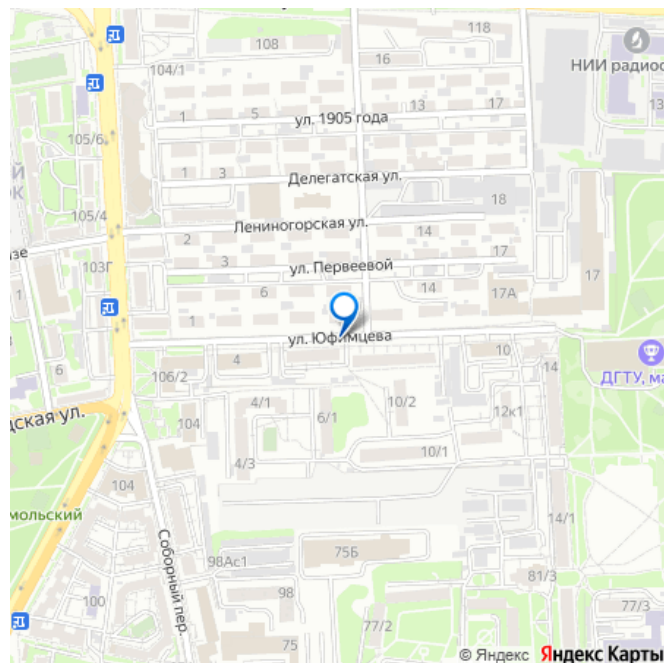
Покупка в ипотеку

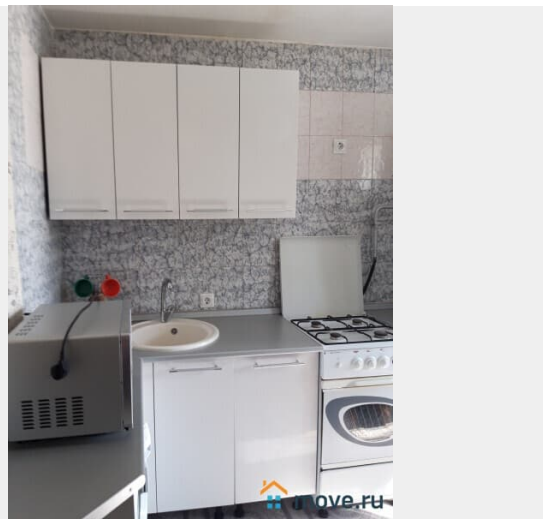
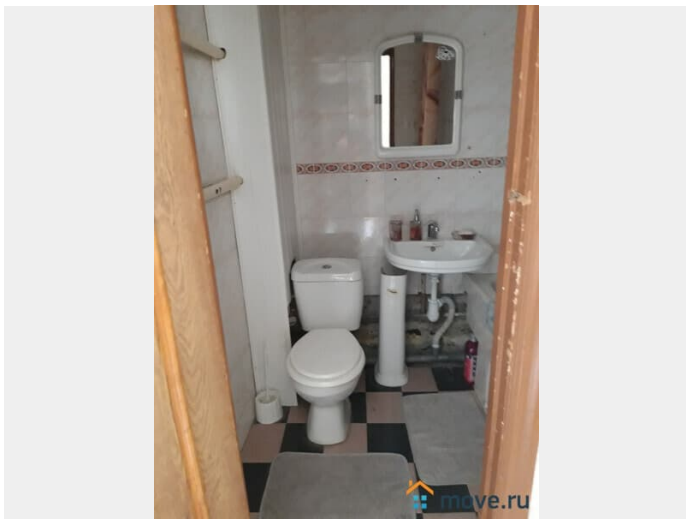
да

возможна ипотека, возможен торг, телефон, лифт

Описание

ЛОТ 46313ц Продаем 1-комнатную квартиру, все удобства, ТЭЦ, санузел отдельный, линолеум, отличное состояние.ТОРГ. Звоните. Любовь С.





Паспорт осмотра квартиры

№ объекта: 468138 Итого: 3

Адрес объекта: Иерусалимская 14/2 к. 101

Контактный тел: 89284282838

Планы, поэтажные планы, документы (паспорт, договор), выданы из ЕИРН, договор на передачу квартиры или жилого помещения в собственность (проектная декларация или свидетельство о государственной регистрации права); справки и выданы копии членов ЖК или ЖСК; договор о доверии участии в строительстве и акт приема-передачи квартиры; договор участия в долевом участии в строительстве; договор аренды; договор ренты; свидетельство о праве на наследство; опись имущества об инвентаризации; документы: 3

Дата выдачи документа: _____

Собственники (Ф.И.О., количество долевых долей): _____

Место рождения собственника: _____

Прописаны: _____

Условия продажи: _____

Наличие перепланировки, переоборудования: _____

Законность переоборудования (поддерживающие документы): _____

Стоимость квартиры: руб. 5900

Возможность продажи объекта с использованием ипотеки: Да/Нет/Другое

Техническая характеристика квартиры:

Кладовые: 1 Площадь: 38, 14, 6 (шкафы) 6, 9

Дом: панельный / мн. / кирпично-монолит / под застройку 14

Комнаты: 3 (спальня, гостиная, детская)

Куда вывозят мусор: в контейнер Уборка: есть / нет

Состояние: СДЛ / АТБ / газ / вентиляция / форсунока / лифт / Ст. / ступ. / пандус

Средства связи: СДЛ / АТБ / интернет / оптоволокно / кабель / Лифт: есть / нет

