

🕒 Создано: 14.12.2025 в 17:35

Обновлено: 14.12.2025 в 17:55

<https://rnd.move.ru/objects/9287422426>

Агент

79885606255

**Ростовская область, Ростов-на-Дону,
проспект Ленина, 105**

28 000 ₽

Ростовская область, Ростов-на-Дону, проспект Ленина, 105

Округ

[Ростов-на-Дону, Ворошиловский район](#)

Улица

[площадь Ленина](#)

Квартира

Количество комнат

2

Площадь кухни

6 м²

Общая площадь

33 м²

Этаж

5/5

Детали объекта

Тип сделки

Сдаю

Раздел

[Квартиры](#)

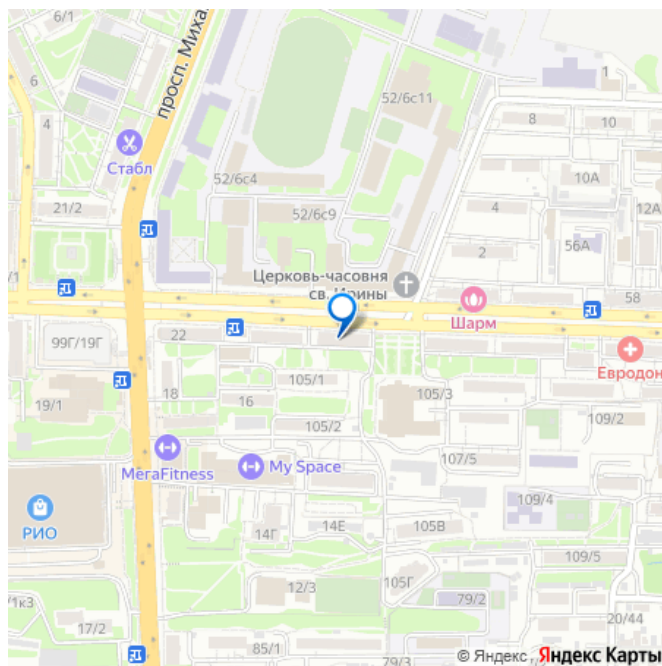
Тип балкона

балкон

лифт, парковка

Описание

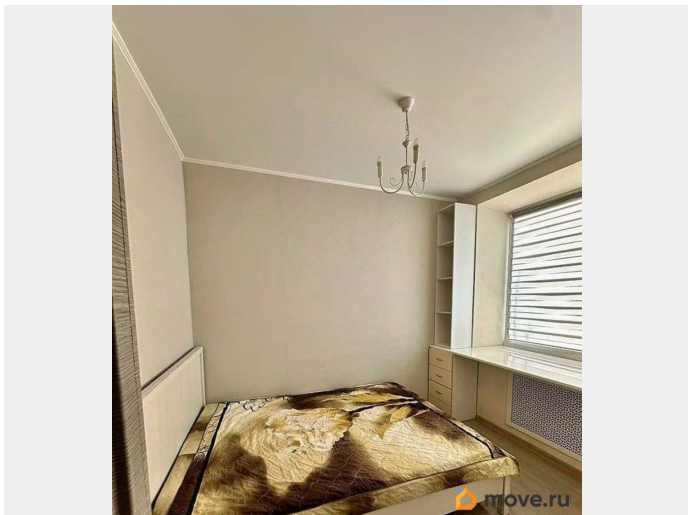
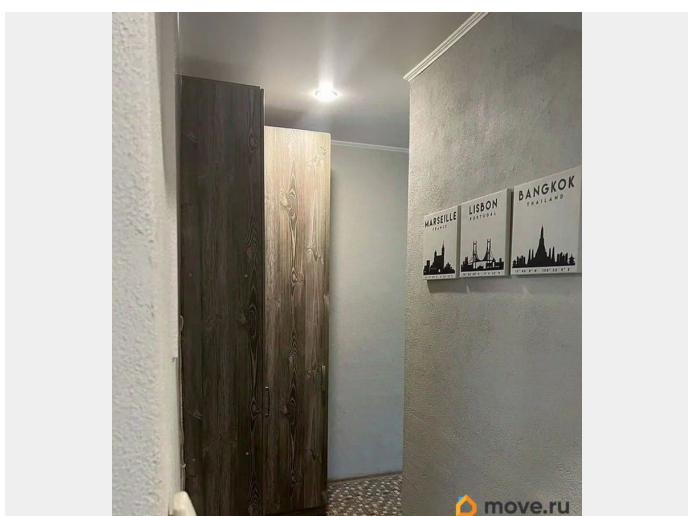
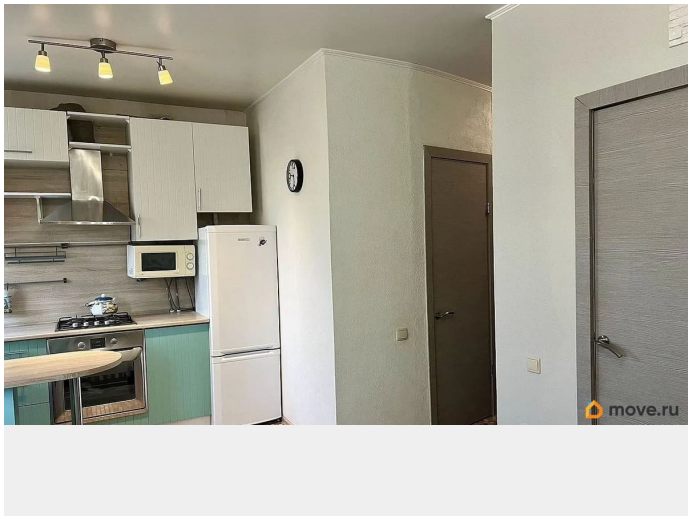
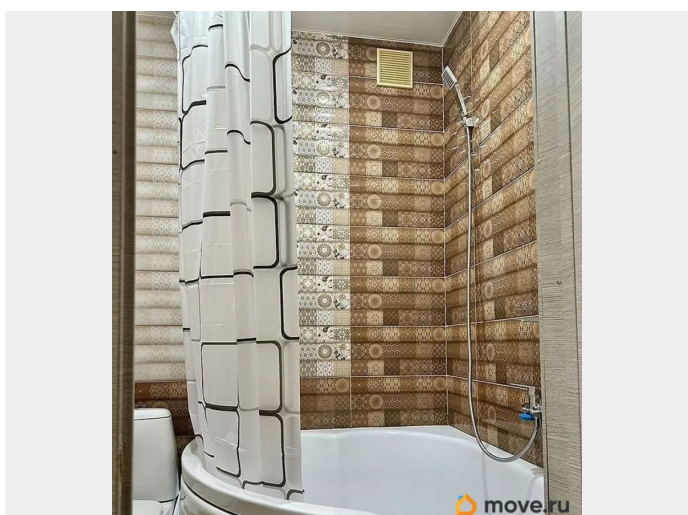
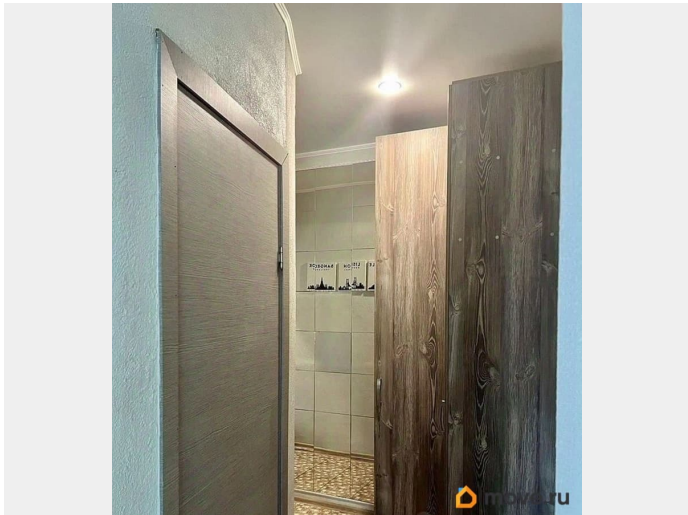
для заметок

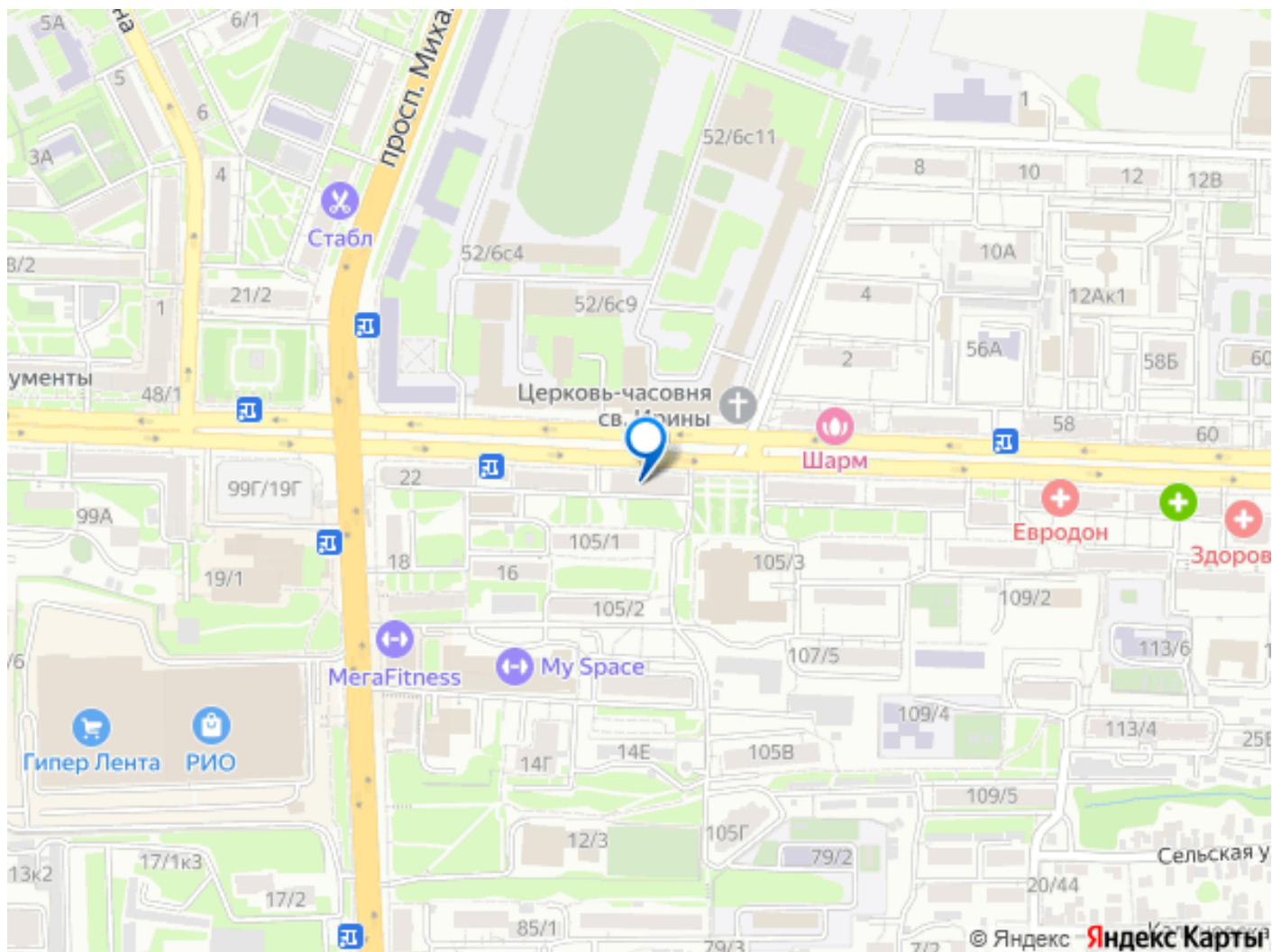


Двухкомнатная квартира в Ворошиловском районе Ростова на Дону по адресу: пркт Ленина, д. 105. Расположена на 5м (последнем) этаже 5этажного дома, что обеспечивает ряд существенных преимуществ: Отсутствие шума от соседей сверху — полная тишина и покой благодаря расположению на верхнем этаже; Хорошая инсоляция — отсутствие затенения от вышерасположенных этажей обеспечивает равномерное поступление естественного света в течение всего дня; Панорамные виды — с высоты пятого этажа открываются приятные перспективы на придомовую территорию и прилегающие кварталы; Надёжность инженерных систем — в домах такой этажности коммуникации спроектированы с учётом удобства обслуживания, что гарантирует стабильную работу всех узлов; Безопасность — расположение на верхнем этаже обеспечивает хороший обзор придомовой территории, а жильцы обычно внимательнее относятся к контролю общего пространства. Пространство спланировано с учётом современных требований к эргономике и функциональному зонированию. Грамотная планировка позволяет чётко выделить отдельные зоны: две жилые комнаты, предназначенные для отдыха и сна; кухонную зону, полностью оборудованную для приготовления и приёма пищи; места для хранения вещей, способствующие поддержанию порядка и рациональному использованию площади. Интерьер выполнен в гармоничной цветовой гамме, создающей атмосферу уюта и визуально расширяющей границы помещений. В квартире имеется вся необходимая мебель — предметы обстановки подобраны с акцентом на: практичность и функциональность; комфорт повседневного

использования; эстетическую целостность пространства. Каждый элемент интерьера способствует организации удобного быта, обеспечивая полноценный уровень комфорта для повседневной жизни. Отделка выполнена из качественных материалов с соблюдением технологических стандартов. Инженерные системы (электрика, сантехника, вентиляция) соответствуют актуальным нормам безопасности и эксплуатационной надёжности, что гарантирует: бесперебойную работу всех коммуникаций; безопасную эксплуатацию электрооборудования; комфортный микроклимат благодаря эффективной вентиляции; долговечность отделочных материалов при правильной эксплуатации.

Район отличается развитой инфраструктурой и удобным расположением. В шаговой доступности от дома находятся: сетевые супермаркеты и небольшие продуктовые магазины; аптеки и аптечные пункты с широким ассортиментом лекарственных средств и товаров первой необходимости; остановки общественного транспорта (автобусы, маршрутки) с маршрутами по всему городу; образовательные учреждения (детские сады, школы); медицинские организации (поликлиники, диагностические кабинеты); заведения общественного питания (кафе, столовые, пекарни); бытовые сервисы (салоны красоты, химчистки, прачечные, мастерские по ремонту обуви и техники); отделения банков и банкоматы; почтовые отделения и пункты выдачи онлайнзаказов. Придомовая территория содержится в чистоте и порядке:





Move.ru - вся недвижимость России