

🕒 Создано: 03.12.2025 в 17:02

Обновлено: 05.12.2025 в 17:49

<https://rnd.move.ru/objects/9287180370>

Агент

79885606255

**Ростовская область, Ростов-на-Дону,
улица Волкова, 6/1**

32 000 ₽

Ростовская область, Ростов-на-Дону, улица Волкова, 6/1

Округ

[Ростов-на-Дону, Ворошиловский район](#)

Улица

[улица Волкова](#)

Квартира

Количество комнат

2

Площадь кухни

5 м²

Общая площадь

47 м²

Этаж

5/5

Детали объекта

Тип сделки

Сдаю

Раздел

[Квартиры](#)

Тип балкона

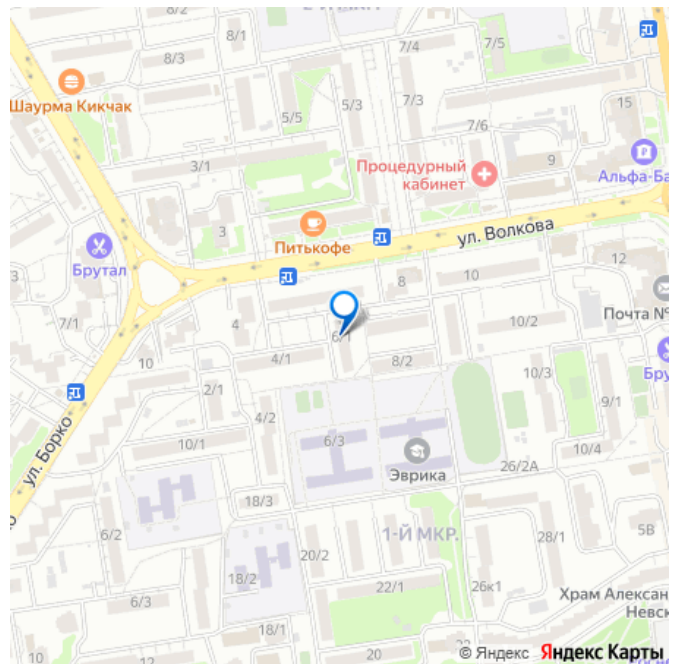
балкон

Тип санузла

совмещенный

Вид из окна

для заметок



во двор

Ремонт

косметический

Заселение с детьми

да

Заселение с животными

да

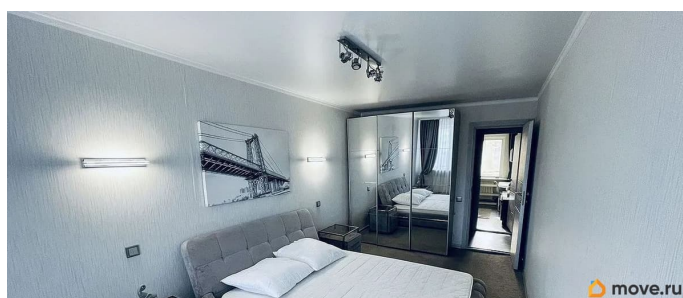
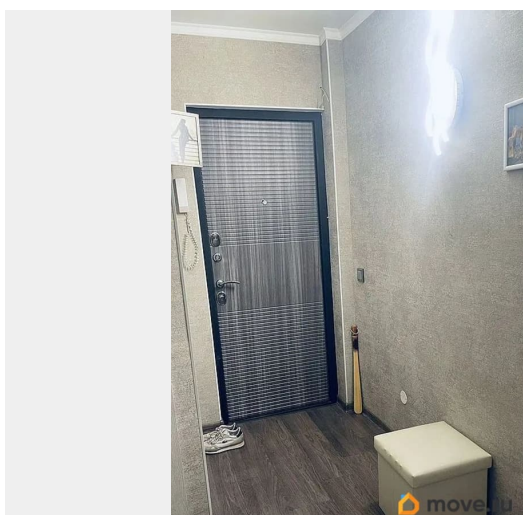
мебель, мебель на кухне, телевизор, стиральная машина,
холодильник, лифт, парковка

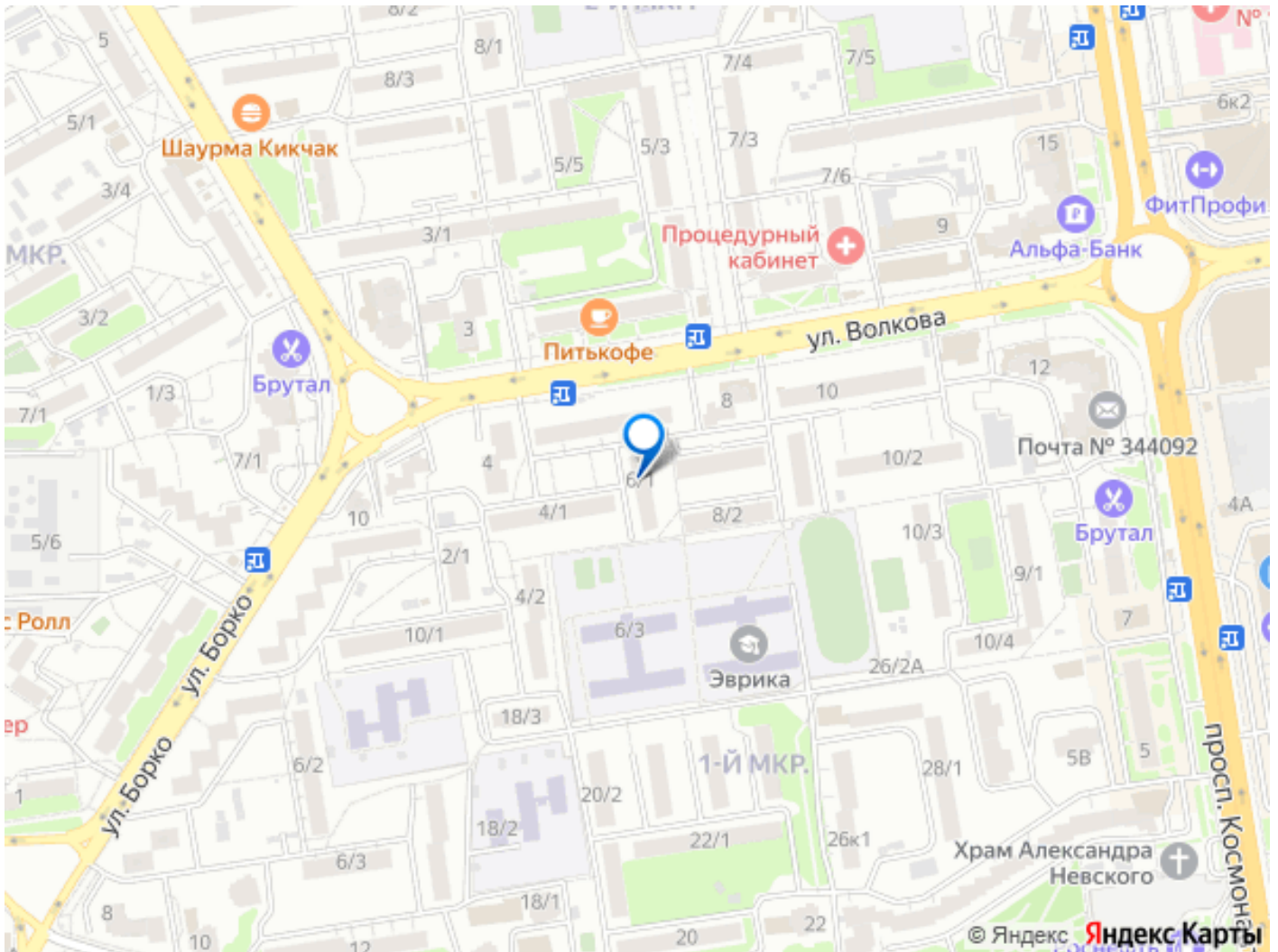
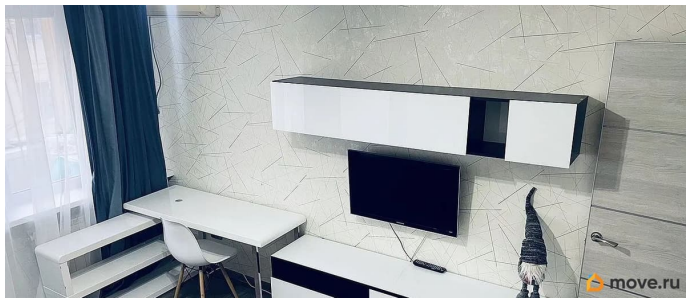
Описание

Представляем вашему вниманию светлую и просторную двухкомнатную квартиру в престижном Ворошиловском районе Ростова на Дону — идеальный выбор для тех, кто ценит комфорт, функциональность и продуманную организацию жилого пространства. Квартира общей площадью 47 м² (включая кухню 5 м²) расположена на 5 этаже 5-этажного дома по адресу: ул. Волкова, д. 6/1. Пространство выстроено с исключительным вниманием к эргономике: грамотная планировка разделяет жилую зону на две изолированные комнаты, каждая из которых открывает широкие возможности для реализации ваших интерьерных замыслов. Одна комната прекрасно подойдёт для обустройства уютной спальни с вместительной системой хранения, другая — для создания светлой гостиной или рабочего кабинета. Кухня площадью 5 м² спроектирована практично: здесь достаточно места для всей необходимой бытовой техники, обеденной группы и продуманных систем хранения. Большие окна во всех помещениях наполняют квартиру естественным светом, создавая тёплую, располагающую атмосферу в любое время

года. Интерьер выполнен в светлых, нейтральных тонах, которые визуально расширяют пространство и придают ему ощущение свежести и гармонии. Пятый этаж обладает рядом весомых преимуществ: удобство доступа — отсутствие необходимости долго подниматься по лестницам или ждать лифт; быстрый выход на придомовую территорию — легко выйти на прогулку или вернуться домой с покупками; достаточная удалённость от уличного шума — уровень звукового комфорта заметно выше, чем на первых этажах; стабильная работа всех инженерных систем, характерная для домов средней этажности; отсутствие проблем с лифтами — даже при временном выходе из строя подъёмного механизма подняться на пятый этаж несложно. Дом отличается качественной постройкой и продуманной инфраструктурой. Благоустроенная придомовая территория включает зоны для отдыха и парковочные места. Многоуровневая шумоизоляция, современные стеклопакеты и эффективная вентиляция создают идеальный микроклимат — вы сможете абстрагироваться от городской суеты и наслаждаться покоем в собственном пространстве. Квартира полностью готова к заселению: в ней уже есть вся необходимая мебель и бытовая техника, что избавляет новых жильцов от лишних хлопот и затрат. Нейтральная цветовая гамма интерьера служит идеальной основой для воплощения любых дизайнерских идей — от лаконичного минимализма до уютного прованса. Вы сможете легко добавить яркие акценты по своему вкусу или сохранить спокойную, умиротворяющую обстановку — квартира станет именно такой, какой вы её задумаете. Продуманное освещение и эргономичная

планировка позволяют сразу оценить потенциал каждой зоны: здесь будет комфортно отдыхать, работать, принимать гостей и организовывать семейное пространство. Расположение дома — ещё одно существенное преимущество. Ворошиловский район славится: развитой социальной инфраструктурой — в шаговой доступности находятся школы, детские сады, поликлиники и аптеки;





Move.ru - вся недвижимость России