

🕒 Создано: 04.12.2025 в 14:26

Обновлено: 04.12.2025 в 14:58

Агент

**79000000000**

**Ростовская область, Ростов-на-Дону,  
улица Мыльникова**

**28 000 ₺**

Ростовская область, Ростов-на-Дону, улица Мыльникова

для заметок

Округ

[Ростов-на-Дону, Октябрьский район](#)

Улица

[улица Мыльникова](#)

### Квартира

Количество комнат

2

Жилая площадь

33 м<sup>2</sup>

Площадь кухни

12 м<sup>2</sup>

Общая площадь

51.2 м<sup>2</sup>

Этаж

8/10

### Детали объекта

Тип сделки

Сдаю

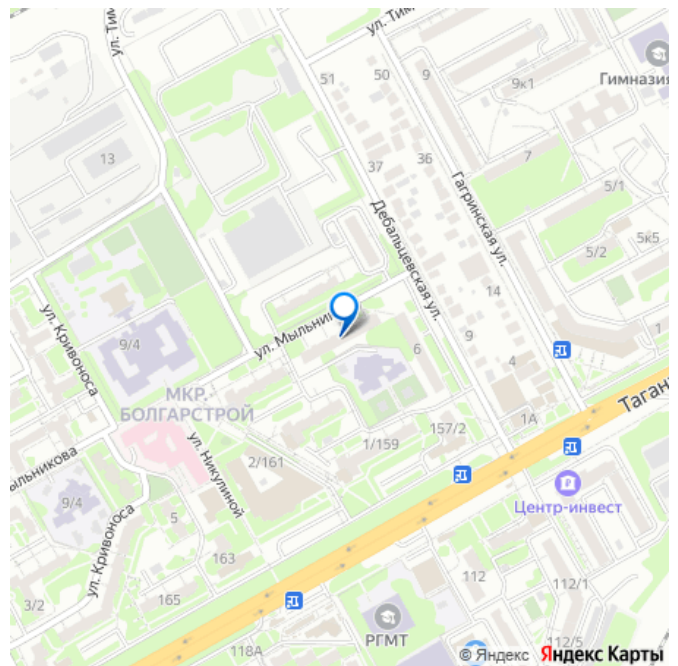
Раздел

[Квартиры](#)

Тип санузла

совмещенный

Вид из окна



Ремонт

косметический

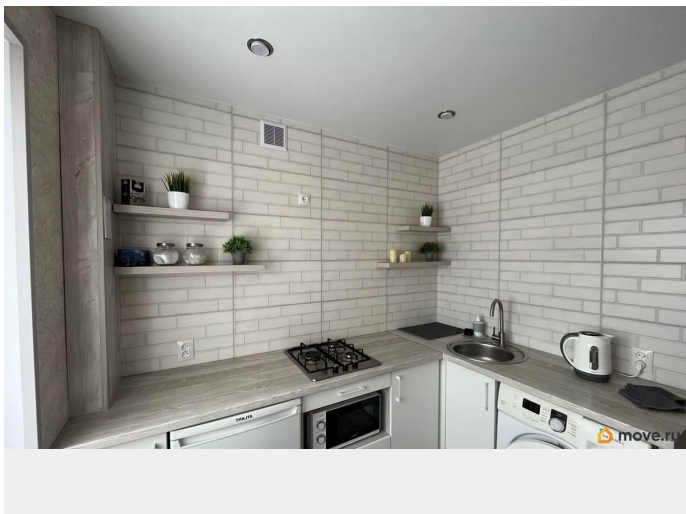
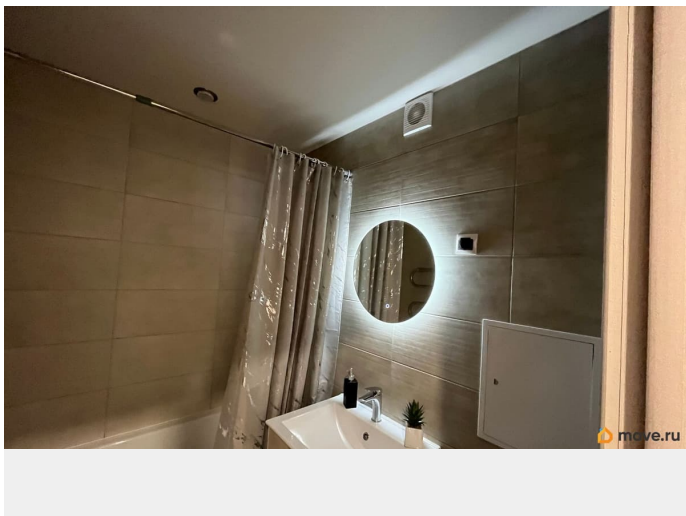
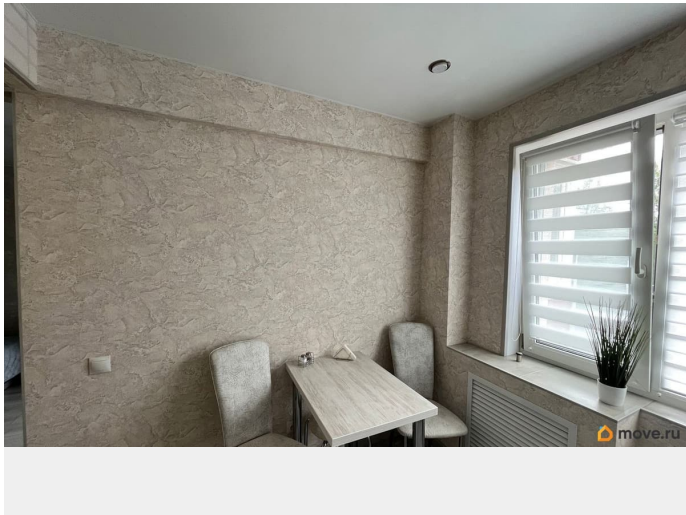
---

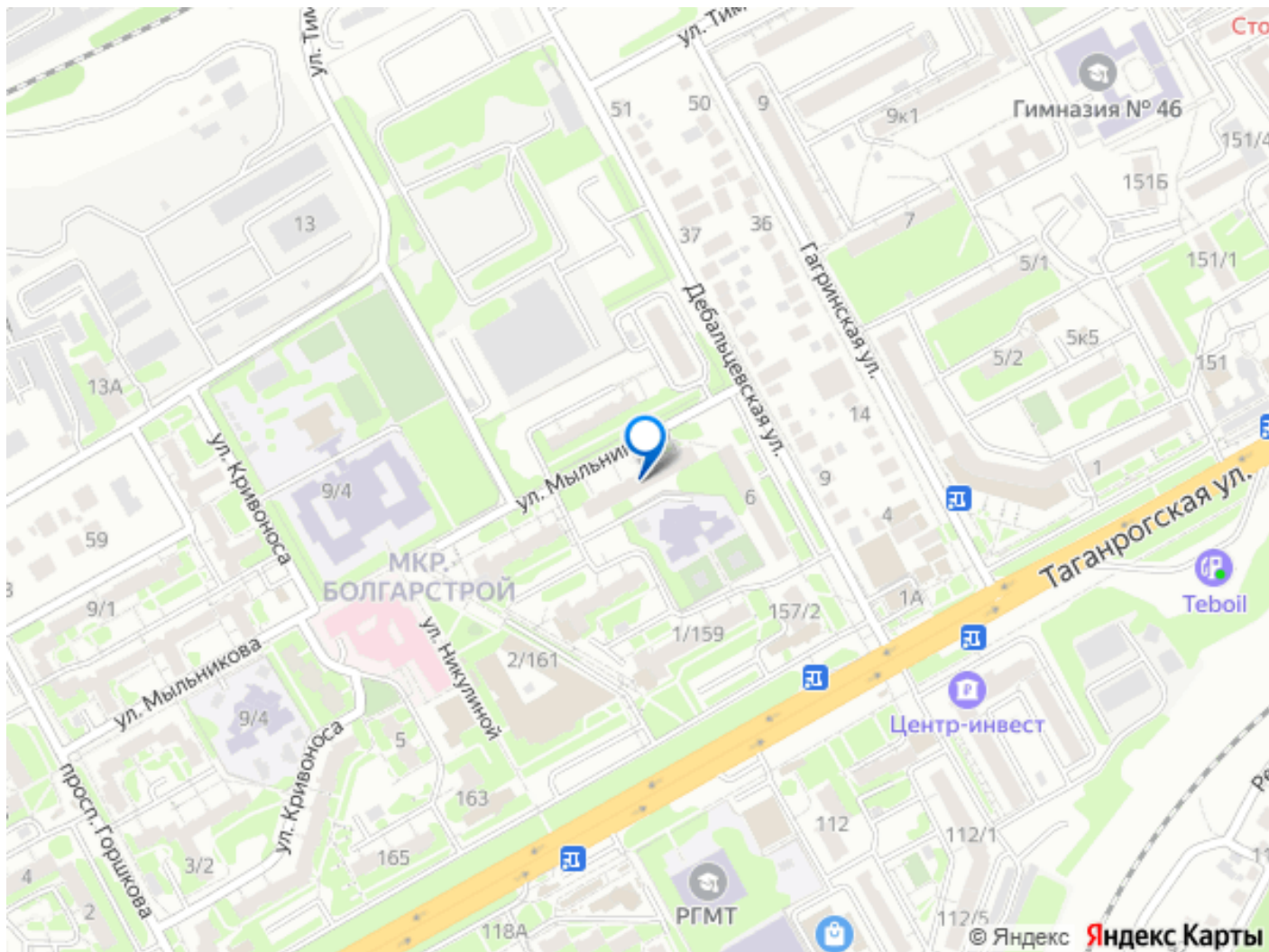
лифт

## Описание

Сдаётся в долгосрочную аренду уютная 2-комнатная квартира в Октябрьском районе по адресу: Мыльниковая, 1А. Квартира расположена на 8 этаже, 10-этажного монолитного дома, 1999 года постройки. В шаговой доступности есть всё необходимое для жизни как семейной пары, так и студентов. Квартира площадью 51,2м<sup>2</sup>, с косметическим ремонтом- вся мебель в хорошем состоянии, вся сантехника и бытовая техника исправны. В квартире царит атмосфера уюта и чистоты. Квартира полностью меблирована и оборудована всей необходимой бытовой техникой для комфортного проживания: холодильник, стиральная машина, плита, микроволновка. В жилых комнатах есть двуспальная кровать, раскладные диваны, комод и телевизор. Санузел совмещенный. Средний по площади район города, в нем развиты сферы науки, образования и медицины. Район богат достопримечательностями, есть филиалы культуры и спорта - библиотеки, дворцы культуры, стадионы. В районе преобладают дома старого фонда, а большую его часть занимает частный сектор. Переезжайте в новую квартиру с удобным расположением и по выгодной цене, не теряйте время, снимайте эту квартиру! Наше агентство поможет вам сдать квартиру быстро и качественно! Оставьте заявку на подачу объявления в сообщении. 28 000 в месяц  
Залог: 14 000 Коммунальные платежи:

Оплачиваются отдельно





Move.ru - вся недвижимость России