

🕒 Создано: 26.11.2025 в 16:55

Обновлено: 26.11.2025 в 16:39

<https://rnd.move.ru/objects/9286891790>

Агент

79885606255

**Ростовская область, Ростов-на-Дону,
улица Стартовая, 2/2**

26 000 ₽

Ростовская область, Ростов-на-Дону, улица Стартовая, 2/2

Округ

[Ростов-на-Дону, Ворошиловский район](#)

Улица

[улица Стартовая](#)

Квартира

Количество комнат

2

Площадь кухни

12 м²

Общая площадь

51 м²

Этаж

7/9

Детали объекта

Тип сделки

Сдаю

Раздел

[Квартиры](#)

Тип балкона

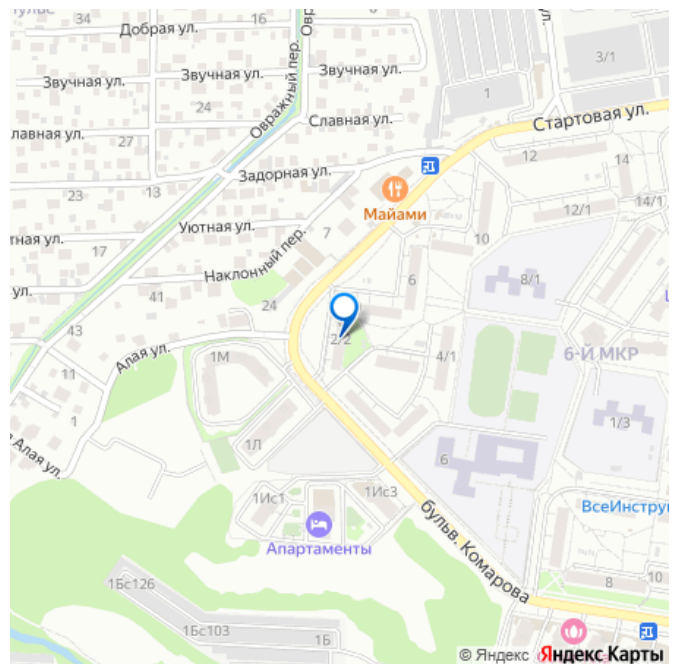
балкон

Тип санузла

раздельный

Вид из окна

для заметок



во двор

Ремонт

косметический

Заселение с детьми

да

Заселение с животными

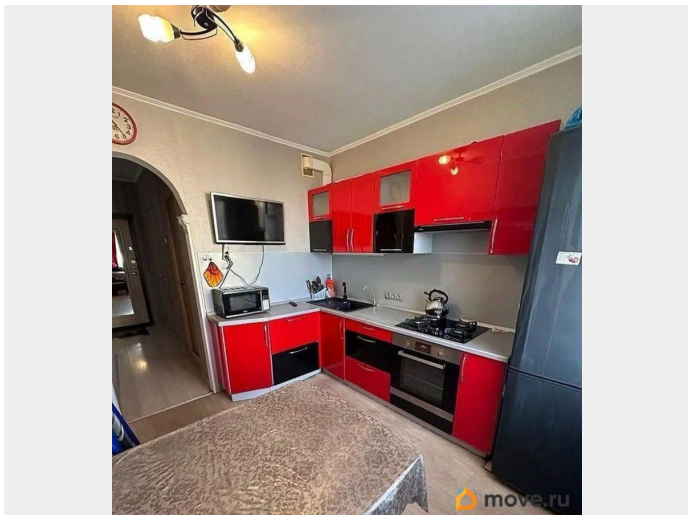
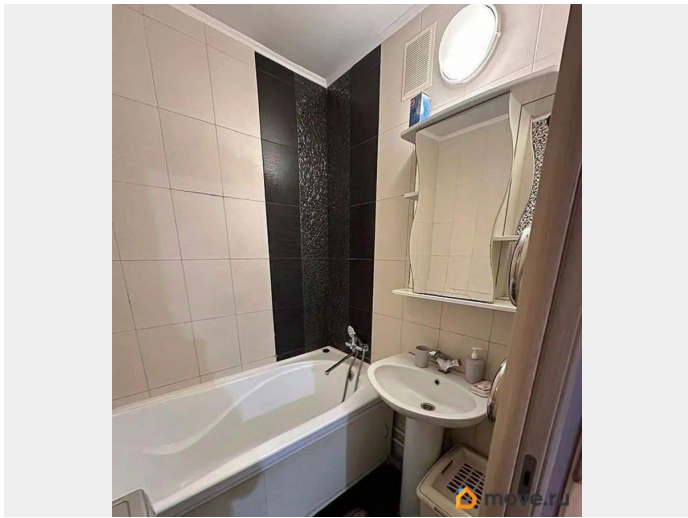
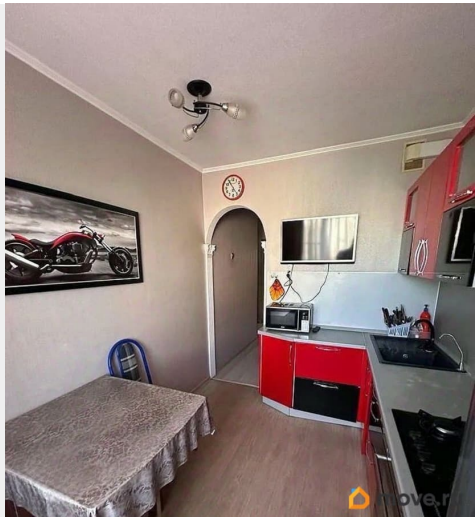
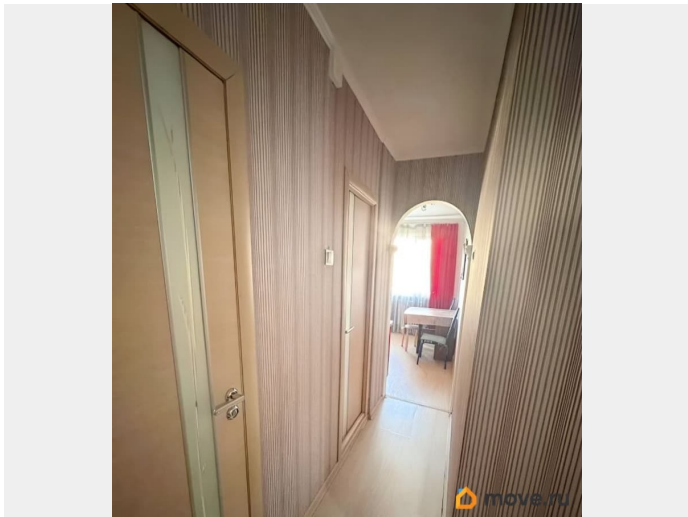
да

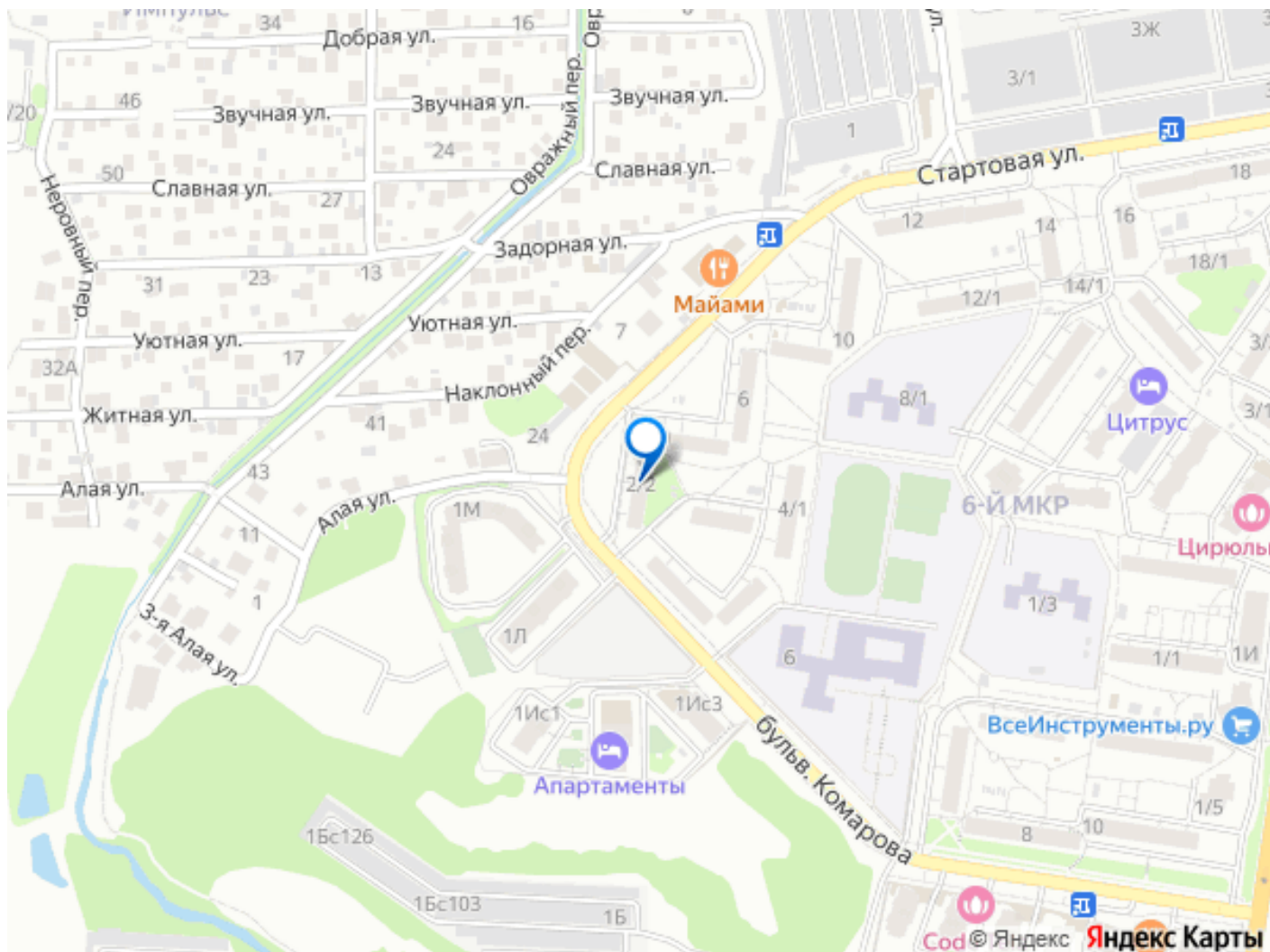
мебель, мебель на кухне, телевизор, стиральная машина,
холодильник, лифт, парковка

Описание

Представляем вашему вниманию светлую и просторную двухкомнатную квартиру в престижном Ворошиловском районе Ростова на Дону — идеальный выбор для тех, кто ценит комфорт, продуманную планировку и развитую городскую инфраструктуру. Жильё общей площадью 51 м² расположено на 7 этаже 9этажного дома по адресу: ул. Стартовая, д. 2/2. Пространство выстроено с заботой о вашем удобстве: две изолированные комнаты открывают широкие возможности для организации жилого пространства. Вы сможете создать уютную спальню с комфортной зоной отдыха, оборудовать просторную гостиную для семейных вечеров или предусмотреть отдельное рабочее место. Кухня площадью 12 м² станет настоящим центром домашнего тепла — здесь достаточно места для всей необходимой бытовой техники, обеденной группы и дополнительных элементов интерьера. Большие окна наполняют помещения естественным светом, создавая атмосферу простора и уюта в любое время года. Седьмой этаж обеспечивает оптимальный баланс: с одной стороны — достаточная удалённость от уличного шума и

пыли, с другой — удобство доступа без ощущения высотности, характерного для верхних уровней. Квартира полностью готова к заселению: в ней уже есть вся необходимая мебель и бытовая техника, что избавляет новых жильцов от лишних хлопот и затрат. Интерьер выполнен в светлых, гармоничных тонах, которые визуально расширяют пространство и создают ощущение свежести. Такая цветовая гамма служит идеальной основой для реализации любых дизайнерских идей — от лаконичного минимализма до более тёплого, домашнего стиля. Вы сможете легко добавить яркие акценты по своему вкусу или сохранить спокойную, расслабляющую атмосферу — квартира станет именно такой, какой вы её задумаете. Продуманное освещение и эргономичная расстановка мебели позволяют сразу оценить потенциал пространства для создания уютного домашнего очага, где будет приятно проводить время в одиночестве или в кругу близких. Расположение дома — ещё одно весомое преимущество. Ворошиловский район славится удобной транспортной доступностью и насыщенной инфраструктурой: в шаговой доступности находятся супермаркеты, аптеки, рынки и другие объекты повседневного спроса; рядом расположены остановки общественного транспорта, обеспечивающие быструю связь с другими районами города; поблизости функционируют образовательные учреждения, поликлиники и социальные объекты; в пешей доступности — зелёные зоны и скверы, идеальные для прогулок и активного отдыха.





Move.ru - вся недвижимость России