

Создано: 16.11.2025 в 18:16

Обновлено: 03.12.2025 в 18:26

<https://rnd.move.ru/objects/9286628855>

Агент

**79885606255**

**Ростовская область, Ростов-на-Дону,  
улица Орбитальная, 15**

**28 000 ₽**

Ростовская область, Ростов-на-Дону, улица Орбитальная, 15

Округ

[Ростов-на-Дону, Ворошиловский район](#)

Улица

[улица Орбитальная](#)

## Квартира

Количество комнат

2

Площадь кухни

10 м<sup>2</sup>

Общая площадь

52 м<sup>2</sup>

Этаж

4/24

## Детали объекта

Тип сделки

Сдаю

Раздел

[Квартиры](#)

Тип балкона

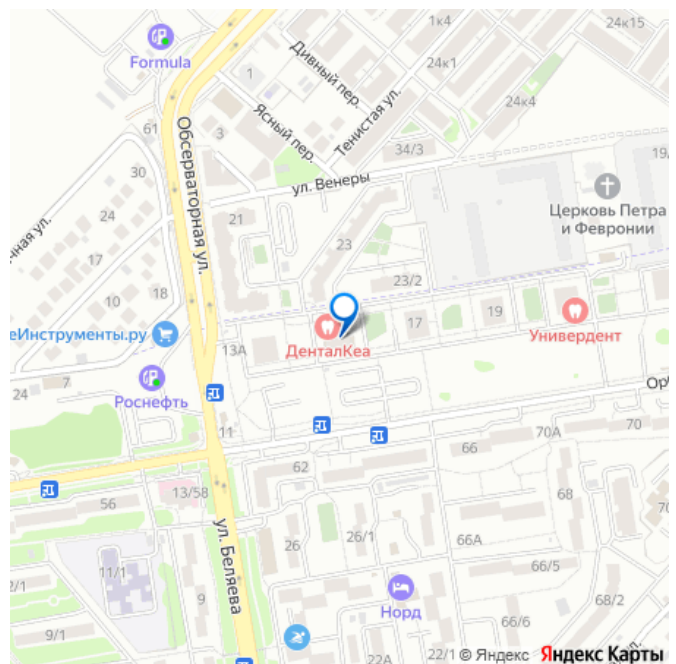
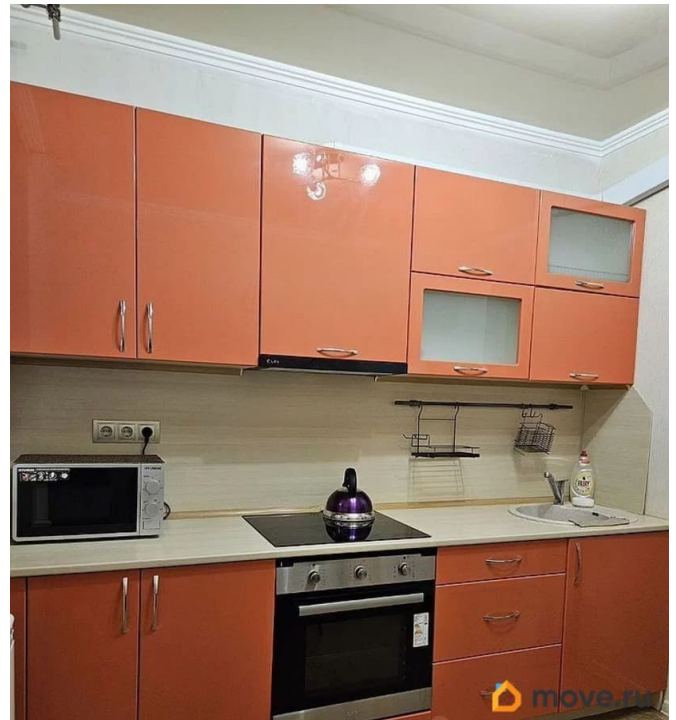
балкон

Тип санузла

раздельный

Вид из окна

для заметок



во двор

Ремонт

косметический

Квартира в новостройке

да

Год сдачи

2016 г.

Заселение с детьми

да

Заселение с животными

да

мебель, мебель на кухне, телевизор, стиральная машина,  
холодильник, лифт, парковка

## Описание

Представляем вашему вниманию светлую и просторную двухкомнатную квартиру в Ворошиловском районе Ростова на Дону — идеальный вариант для тех, кто ценит комфортное проживание в развитом районе с удобной транспортной доступностью и современной инфраструктурой. Жильё общей площадью 52 м² расположено на 4 этаже 17-этажного дома по адресу: ул. Орбитальная, д. 15. Пространство выстроено с заботой о вашем удобстве: две изолированные комнаты открывают широкие возможности для зонирования и реализации ваших интерьерных замыслов. Вы сможете обустроить уютную спальню для полноценного отдыха и вместительную гостиную для семейных посиделок или приёма гостей. Грамотная планировка позволяет рационально использовать каждый метр площади, сохраняя ощущение простора и свободы передвижения. Особого внимания

заслуживает кухня площадью 10 м² — здесь достаточно места для всей необходимой бытовой техники, обеденной группы и декоративных элементов, которые придадут интерьеру индивидуальность и уют. Большие окна щедро наполняют помещения естественным светом, создавая тёплую и располагающую атмосферу в любое время года. Четвёртый этаж обладает рядом весомых преимуществ: удобный доступ — не требуется длительное ожидание лифта; сниженный уровень уличного шума по сравнению с первыми этажами; отличная инсоляция — помещения получают достаточное количество солнечного света без излишнего перегрева; лёгкий выход из подъезда, что особенно удобно при переноске вещей, прогулках с детьми или выгуле домашних животных. Дом оснащён современными инженерными системами, включая скоростные лифты, а качественная шумоизоляция гарантирует высокий уровень комфорта и тишины внутри квартиры. Вы сможете абстрагироваться от городской суеты и наслаждаться покоем в собственном пространстве. Квартира полностью готова к заселению: в ней уже есть вся необходимая мебель и бытовая техника, что избавляет новых жильцов от лишних хлопот и затрат. Интерьер выполнен в светлых, гармоничных тонах, которые визуально расширяют пространство и создают ощущение свежести. Такая цветовая гамма служит идеальной основой для воплощения любых дизайнерских идей — от лаконичного минимализма до уютного скандинавского стиля. Вы сможете легко добавить яркие акценты по своему вкусу или сохранить спокойную, умиротворяющую обстановку — квартира станет именно такой, какой вы её задумаете. Продуманное освещение и

эргономичная расстановка мебели позволяют сразу оценить потенциал пространства для создания уютных зон, где будет приятно проводить время в одиночестве или в кругу семьи. Расположение дома — ещё одно значимое преимущество. Ворошиловский район отличается: развитой социальной инфраструктурой — в шаговой доступности находятся школы, детские сады, поликлиники и аптеки; насыщенной торговой сетью — поблизости расположены супермаркеты, торговые центры и рынки; благоустроенными зонами отдыха — рядом находятся скверы, парки и прогулочные аллеи.

