

🕒 Создано: 18.07.2025 в 15:19

Обновлено: 05.12.2025 в 17:46

**Ростовская область, Ростов-на-Дону,  
улица Вересаева, 101/3с2**

**58 000 ₽**

Ростовская область, Ростов-на-Дону, улица Вересаева,  
101/3с2

Округ

[Ростов-на-Дону, Пролетарский район](#)

Улица

[улица Вересаева](#)

## Квартира

Количество комнат

2

Высота потолков

2.75 м

Жилая площадь

25 м<sup>2</sup>

Площадь кухни

30 м<sup>2</sup>

Общая площадь

60 м<sup>2</sup>

Этаж

21/23

## Детали объекта

Тип сделки

Сдаю

Раздел

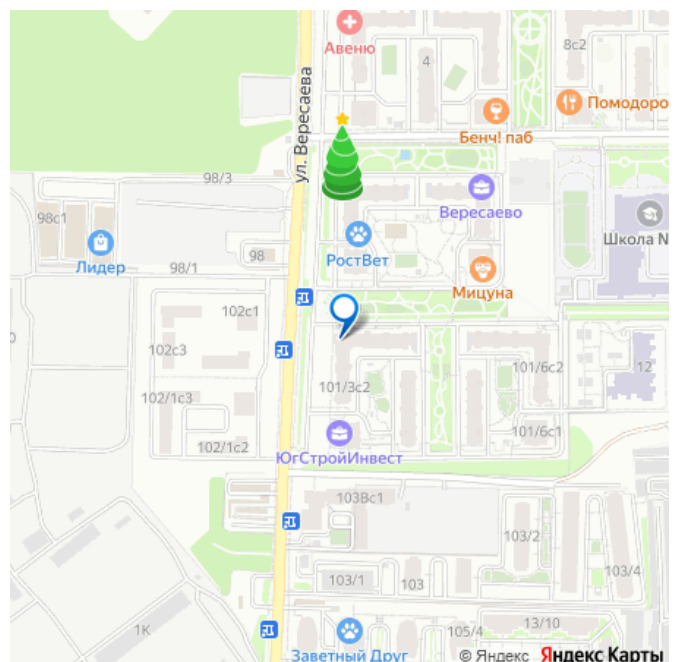
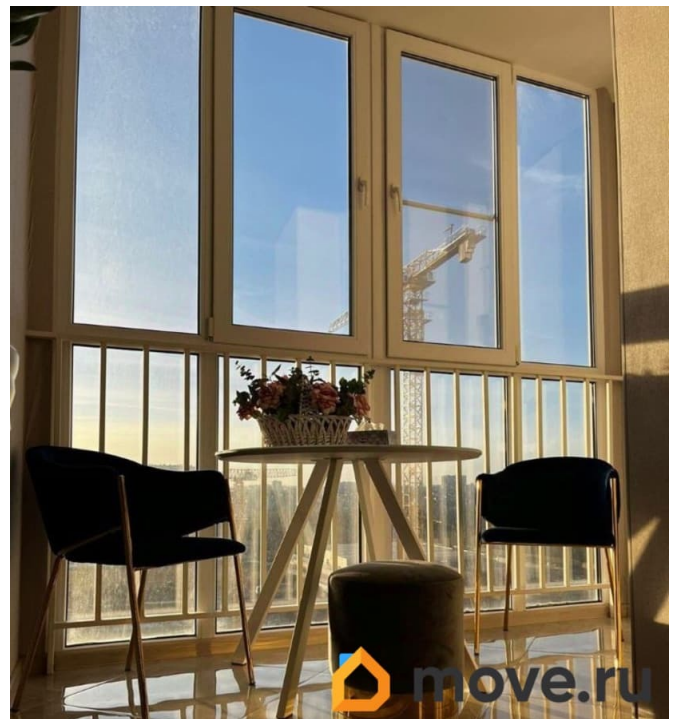
[Квартиры](#)

<https://rnd.move.ru/objects/9283061687>

**Артём Школьный, Аякс Ростов-на-Дону**

**79188504934**

для заметок



Тип балкона

лоджия

Тип санузла

совмещенный

Вид из окна

на улицу

Ремонт

евро

Квартира в новостройке

да

Год сдачи

2019 г.

Заселение с детьми

да

интернет, мебель, мебель на кухне, телевизор, стиральная машина, холодильник, лифт, парковка

## Описание

Предлагается в аренду комфортная и стильная двухкомнатная квартира площадью 60 кв.м, расположенная на 21-м этаже современного кирпичного дома в ЖК «Вересаево «по адресу: Ростов-на-Дону, улица Вересаево, 101/3 с2. Построенный в 2020 году, застройщик «ЮгСтройИнвест» отличается высоким качеством строительства и обслуживания.

Преимущества и характеристики данной квартиры: • Площадь: 60 кв.м • Этаж: 21 из 23 • Количество комнат: Полноценные 2 комнаты. • Ремонт: Современный евроремонт в котором каждая деталь интерьера продумана до мелочей, создавая атмосферу уюта и комфорта. • Полная меблировка и техника: Квартира оснащена всей

необходимой мебелью и современной бытовой техникой, что позволяет сразу заселиться без дополнительных затрат. •

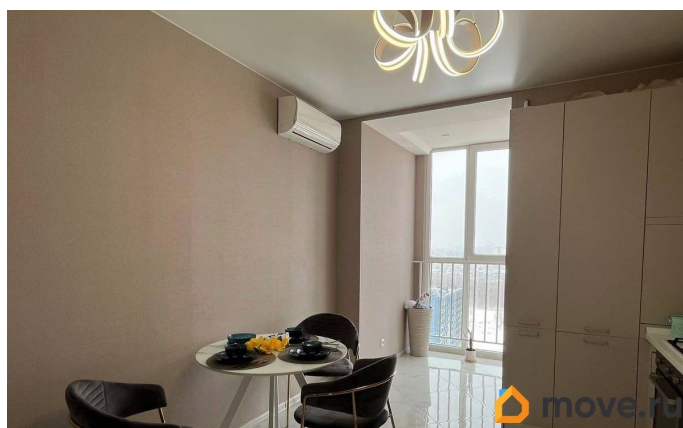
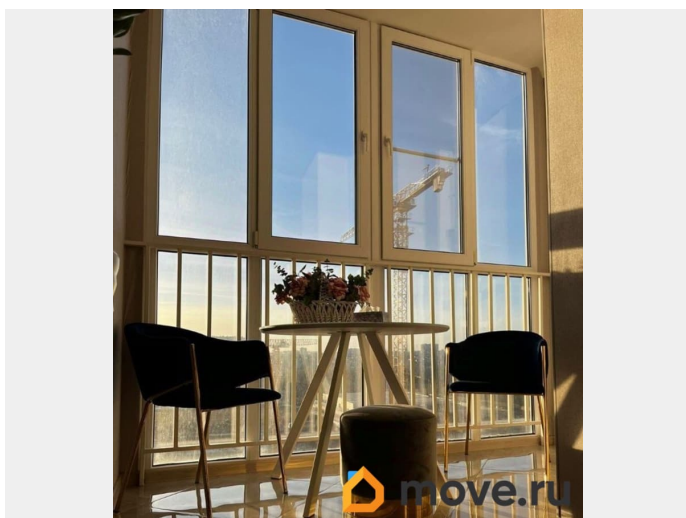
Панорамный вид: Расположение на высоком этаже обеспечивает захватывающий вид из полностью застеклённой лоджии, особенно впечатляющий в вечернее время. • Удобная планировка: Просторные и светлые комнаты, функциональная кухня и уютная спальня обеспечат комфортное проживание.

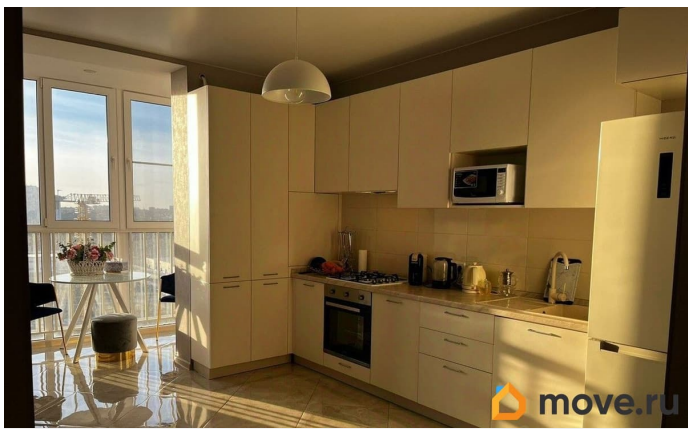
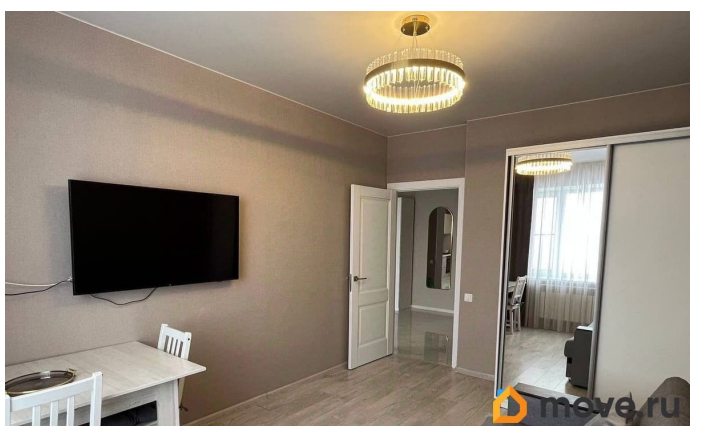
Инфраструктура и расположение: Дом расположен в ЖК «Вересаево» с концепцией Город в Городе, что обеспечивает шаговую доступность ко всем необходимым объектам инфраструктуры: • Транспорт: Удобные выезды на основные магистрали города,

близость к остановкам общественного транспорта, на территории есть подземный и наземный многоуровневый паркинги, так же открытая парковка во дворе. • Образование: Рядом находятся школы и детские сады. • Магазины и развлечения: В

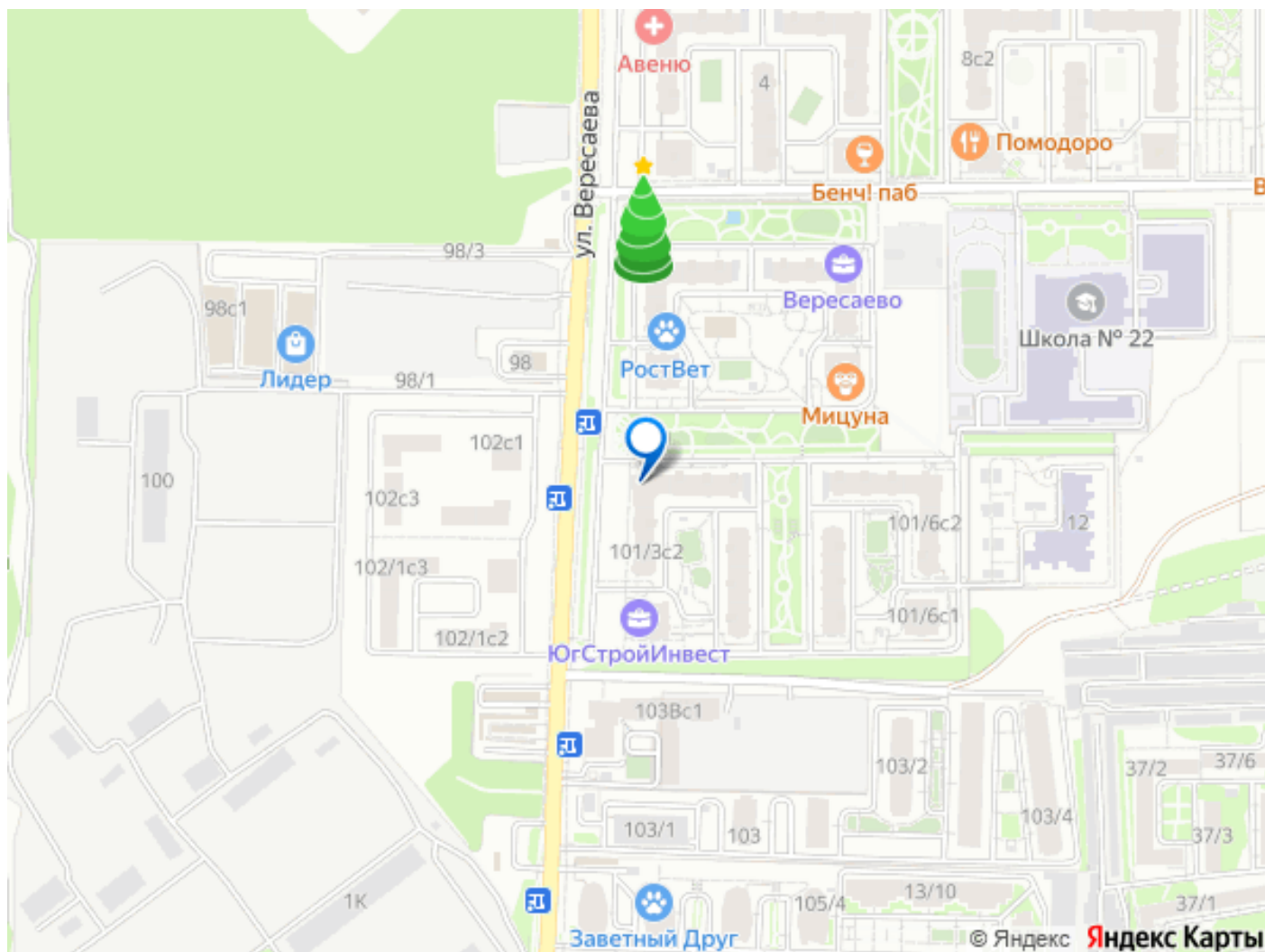
непосредственной близости расположены супермаркеты, рестораны и кафе, фитнес центры. • Парки и зоны отдыха: Близость к частным зеленым зонам внутри жилого комплекса и паркам для прогулок и отдыха.

Звоните, согласую показ в удобное для вас время! Арт. 93823516









Move.ru - вся недвижимость России