

**Лена Александровна, Ключи**

**79885729567**

**Ростовская область, Ростов-на-Дону,  
улица 26-я Линия, 35/2**

**58 000 ₽**

Ростовская область, Ростов-на-Дону, улица 26-я Линия, 35/2

Округ

[Ростов-на-Дону, Пролетарский район](#)

## Квартира

Количество комнат

2

Высота потолков

2.7 м

Жилая площадь

30 м<sup>2</sup>

Площадь кухни

14 м<sup>2</sup>

Общая площадь

65 м<sup>2</sup>

Этаж

2/21

## Детали объекта

Тип сделки

Сдаю

Раздел

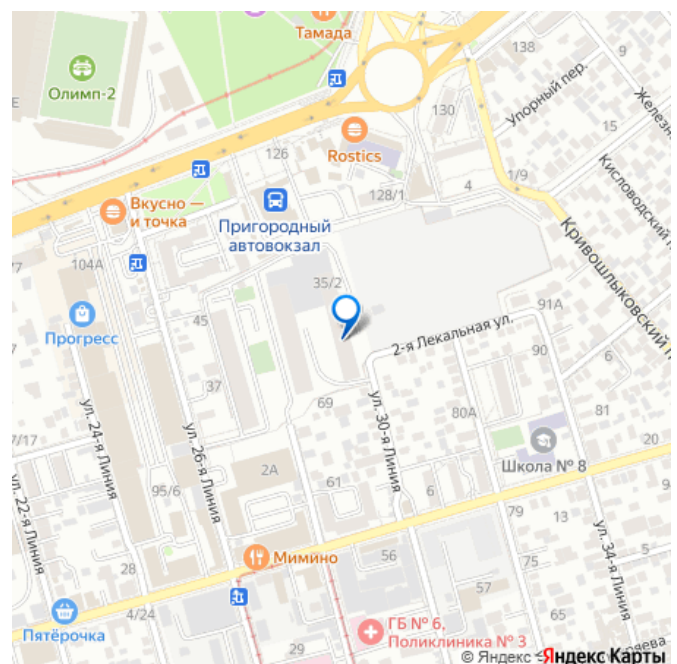
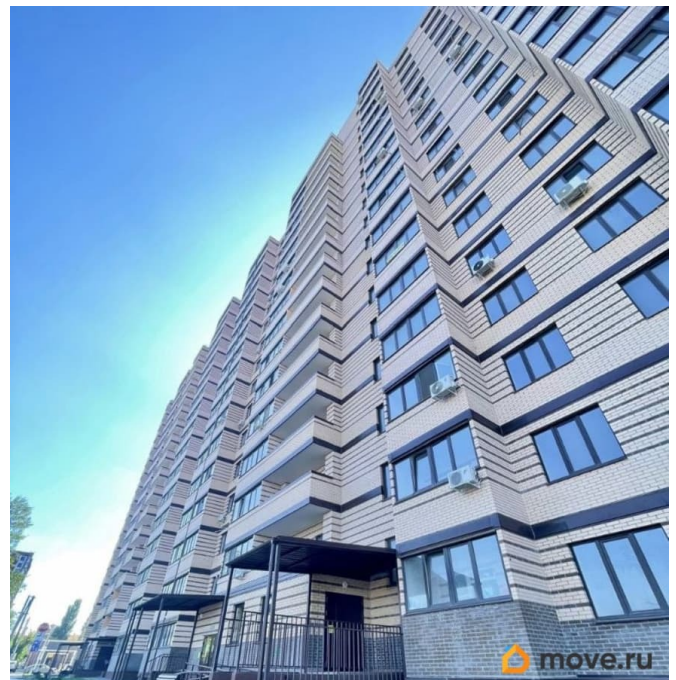
[Квартиры](#)

Тип балкона

балкон и лоджия

Тип санузла

для заметок



два

Вид из окна

на улицу

Ремонт

дизайнерский

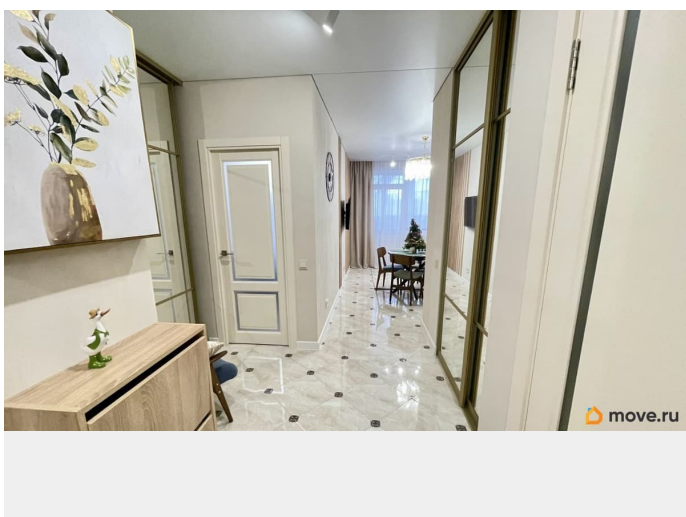
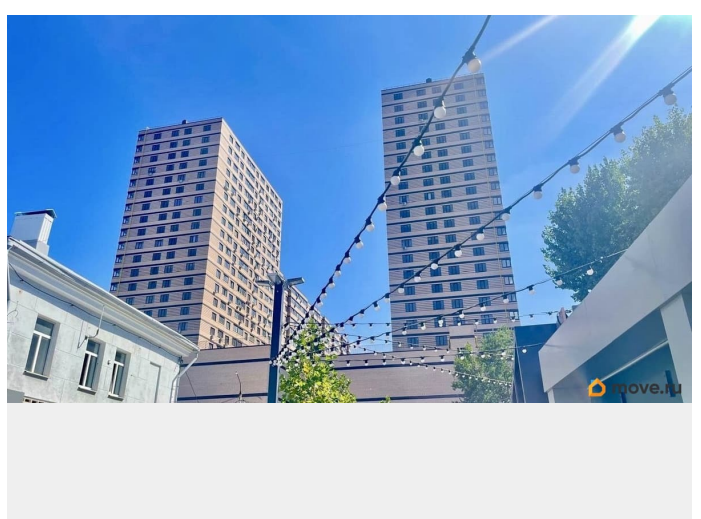
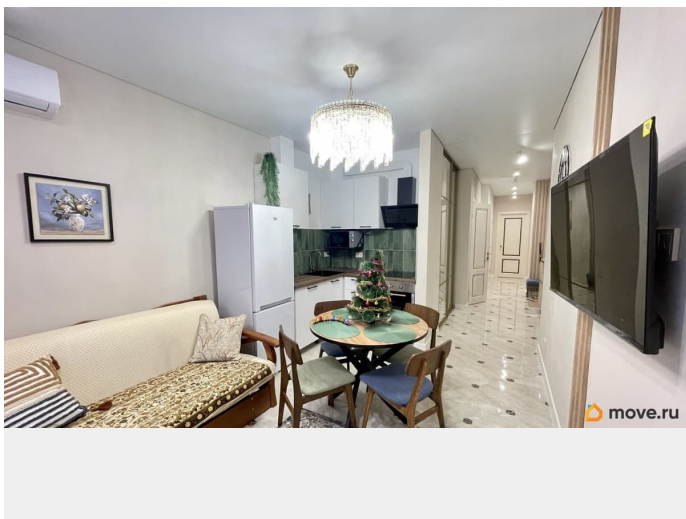
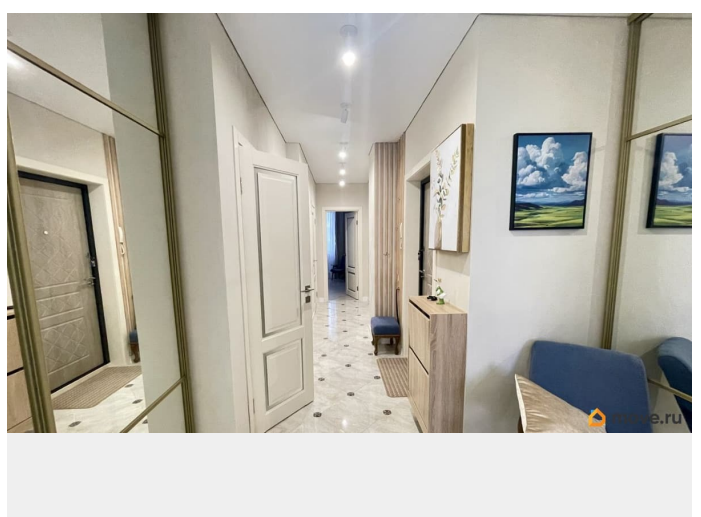
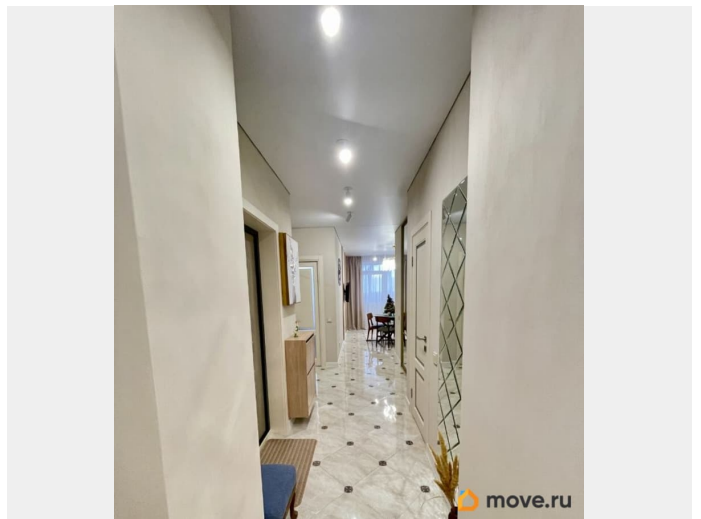
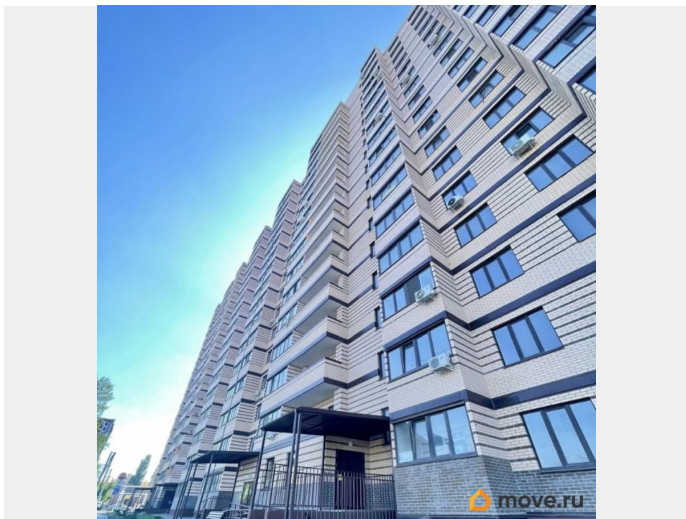
Квартира в новостройке

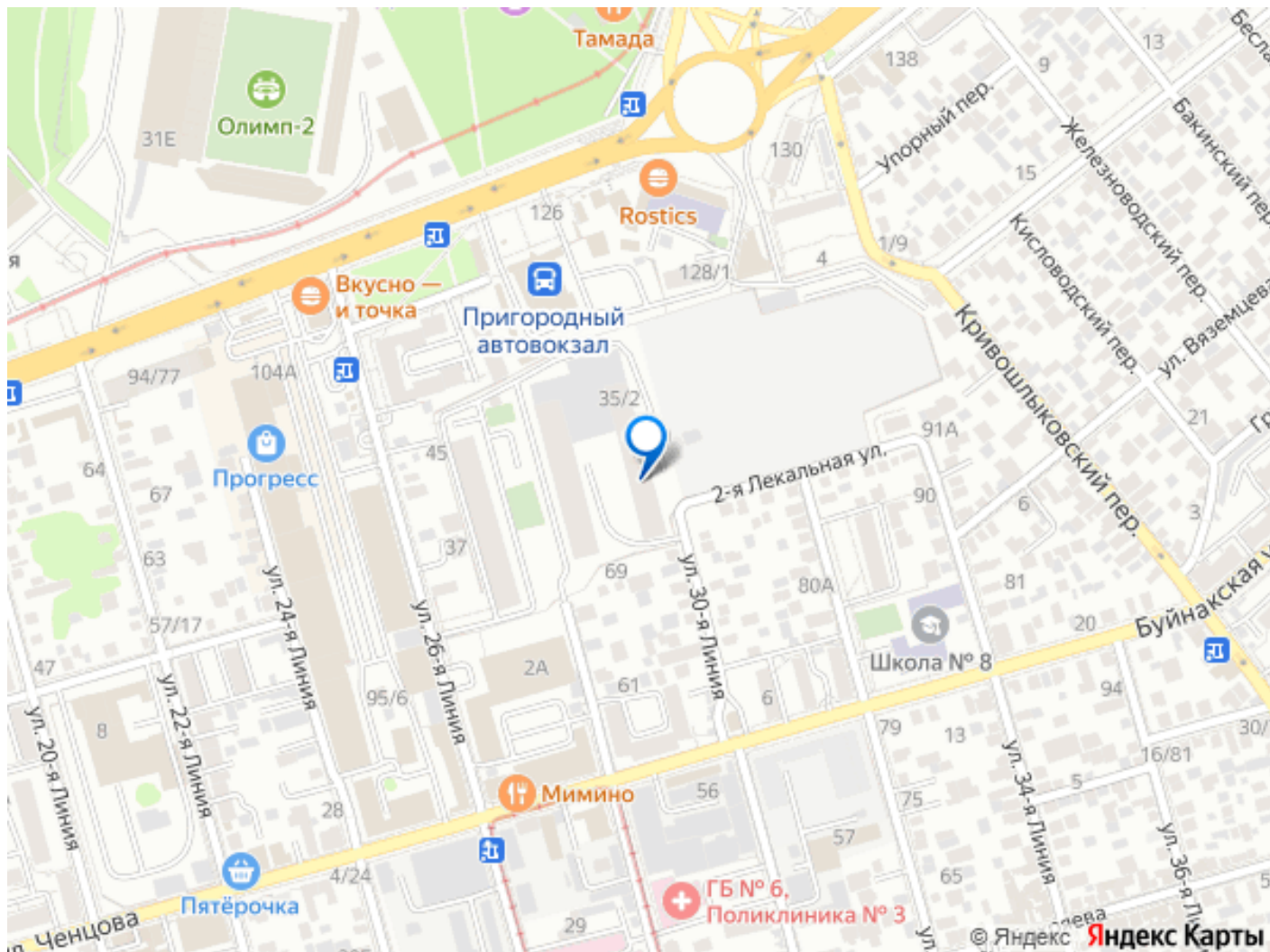
да

интернет, мебель, мебель на кухне, телевизор, стиральная машина, холодильник, лифт, парковка

## Описание

ПЕРВАЯ СДАЧА / / / НИКТО НЕ ЖИЛ СЕЛЬМАШ  
ШОЛОХОВА НАХИЧЕВАНЬ Вашему вниманию  
представляю современную квартиру  
оснащенную всем необходимым для  
комфортной жизни. см.фото эргономичная  
планировка включает в себя просторную  
кухню-гостиную и две отдельные спальни по  
разным сторонам света. в каждом помещении  
установлена сплит-система, всего их три. два  
санузла- что очень удобно. вместительный  
шкаф-купе в прихожей и кладовая, а также  
оборудованная гардеробная. два балкона на  
разные стороны дома- из кухни и спальни.  
квартира расположена на комфортном  
втором этаже. СЧЁТЧИКИ на всё, включая  
отопление, а это значит что вы сами  
регулируете свои расходы на оплату  
комм.платежей и это является ещё одним  
преимуществом. ОТЛИЧНОЕ  
месторасположение дома. Развитая  
инфраструктура района . Транспортная  
доступность в любом направлении. До  
ЦЕНТРА ГОРОДА и Театральной площади  
10-15мин. Парк Островского через дорогу.  
Показ по договоренности.





Move.ru - вся недвижимость России